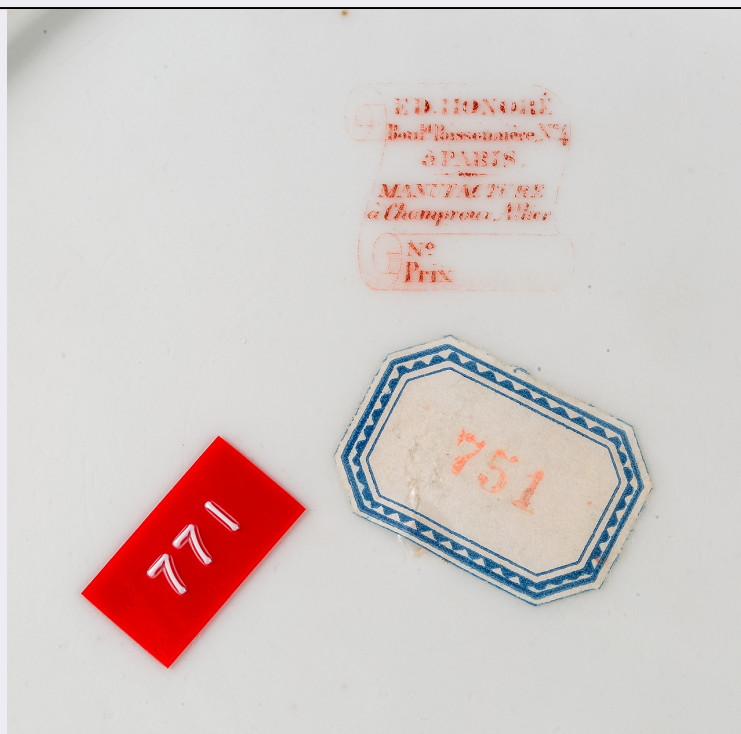


SCHEMA



CD - CODICI

TSK - Tipo Scheda	OA
LIR - Livello ricerca	P
NCT - CODICE UNIVOCO	
NCTR - Codice regione	01
NCTN - Numero catalogo generale	00402041
ESC - Ente schedatore	M270
ECP - Ente competente	M270

RV - RELAZIONI

RVE - STRUTTURA COMPLESSA

RVEL - Livello	0
----------------	---

OG - OGGETTO

OGT - OGGETTO

OGTD - Definizione	servizio da frutta
--------------------	--------------------

LC - LOCALIZZAZIONE GEOGRAFICO-AMMINISTRATIVA

PVC - LOCALIZZAZIONE GEOGRAFICO-AMMINISTRATIVA ATTUALE

PVCS - Stato	ITALIA
PVCR - Regione	Piemonte
PVCP - Provincia	TO
PVCC - Comune	Agliè

LDC - COLLOCAZIONE SPECIFICA

LDCT - Tipologia	castello
LDCN - Denominazione attuale	Castello di Agliè

LDCU - Indirizzo	piazza Castello 2, 10011
LDCS - Specifiche	piano nobile, galleria verde, vetrine I e IV; stireria; laboratorio restauro
UB - UBICAZIONE E DATI PATRIMONIALI	
UBO - Ubicazione originaria	OR
INV - INVENTARIO DI MUSEO O SOPRINTENDENZA	
INVN - Numero	vari
INVD - Data	1964
STI - STIMA	
DT - CRONOLOGIA	
DTZ - CRONOLOGIA GENERICA	
DTZG - Secolo	sec. XIX
DTZS - Frazione di secolo	secondo quarto
DTS - CRONOLOGIA SPECIFICA	
DTSI - Da	1825
DTSV - Validità	post
DTSF - A	1840
DTSL - Validità	ante
DTM - Motivazione cronologia	analisi storica
AU - DEFINIZIONE CULTURALE	
AUT - AUTORE	
AUTR - Riferimento all'intervento	ceramista
AUTM - Motivazione dell'attribuzione	marchio
AUTN - Nome scelto	Honoré, manifattura
AUTA - Dati anagrafici	attiva dal 1820 al 1855
AUTH - Sigla per citazione	AU000011
AUT - AUTORE	
AUTR - Riferimento all'intervento	decoratore
AUTM - Motivazione dell'attribuzione	iscrizione
AUTN - Nome scelto	Giovine, bottega
AUTA - Dati anagrafici	attiva dal 1820 al 1860
AUTH - Sigla per citazione	AU000012
CMM - COMMITTENZA	
CMMN - Nome	Maria Cristina di Borbone
CMMD - Data	1825-1840
CMMF - Fonte	iscrizione
MT - DATI TECNICI	
MTC - Materia e tecnica	porcellana/ doratura
MTC - Materia e tecnica	porcellana/ pittura
MIS - MISURE	

MISU - Unità	cm
MISV - Varie	varie
CO - CONSERVAZIONE	
STC - STATO DI CONSERVAZIONE	
STCC - Stato di conservazione	discreto
STCS - Indicazioni specifiche	Lacune in corrispondenza delle dorature; sbeccature e fêlures su 7 piatti piani e su 2 piatti fondi; alcuni componenti si presentano lacunosi (cfr. le singole schede).
DA - DATI ANALITICI	
DES - DESCRIZIONE	
DESO - Indicazioni sull'oggetto	Il servizio da frutta in porcellana policroma, dipinta e dorata, si compone attualmente di: 37 piatti piani, 10 piatti fondi, 9 tazze da zabaione con coperchio; 9 piattini; 2 tazze da tè con piatto; 2 alzate a tre piani; 4 alzate; 2 alzate di maggiori dimensioni; 2 coppe; 3 coppe; 2 rinfrescatoi con coperchio; 4 salsiere a barchetta. Per indicazioni sulla decorazione cfr. le schede dei singoli componenti.
DESI - Codifica Iconclass	41C31
DESS - Indicazioni sul soggetto	Suppellettili.
ISR - ISCRIZIONI	
ISRC - Classe di appartenenza	documentaria
ISRS - Tecnica di scrittura	a impressione
ISRT - Tipo di caratteri	numeri arabi
ISRP - Posizione	sul verso di alcuni componenti
ISRI - Trascrizione	Su etichetta in vinile rosso di forma rettangolare, iscrizione: 681, 682 (relative ai due rinfrescatoi); 683, 684 (relative a due coppe); 770, 771, 772, 773, 774, 775, 776, 777, 778, 779, 780, 781 (relative a dodici piatti); 712, 713, 714, 715 (relative a quattro alzate); 2950, 2951 (relative a due coppe).
ISR - ISCRIZIONI	
ISRC - Classe di appartenenza	identificativa-possessiva
ISRS - Tecnica di scrittura	a caratteri applicati in oro
ISRT - Tipo di caratteri	caratteri gotici
ISRP - Posizione	varie
ISRI - Trascrizione	MCB [Maria Cristina Borbone], sormontata da una corona.
ISR - ISCRIZIONI	
ISRC - Classe di appartenenza	indicazione di responsabilità
ISRL - Lingua	italiano
ISRS - Tecnica di scrittura	a pennello
ISRT - Tipo di caratteri	corsivo
ISRP - Posizione	sul verso di alcuni piatti
ISRI - Trascrizione	Giovine in Napoli.
ISR - ISCRIZIONI	

ISRC - Classe di appartenenza	identificativa-possessiva
ISRL - Lingua	italiano
ISRS - Tecnica di scrittura	a pennello
ISRT - Tipo di caratteri	maiuscoletto
ISRP - Posizione	sul verso di alcuni piatti
ISRI - Trascrizione	Cristina Borbone.
ISR - ISCRIZIONI	
ISRC - Classe di appartenenza	documentaria
ISRS - Tecnica di scrittura	a stampa
ISRT - Tipo di caratteri	numeri arabi
ISRP - Posizione	sul verso di alcuni componenti
ISRI - Trascrizione	Su etichetta in carta di formato ottagonale, entro cornice blu, iscrizione: 588, 621 (relative ai due rinfrescato); 750, 751, 752, 753, 754, 755, 756, 757, 758, 759, 760, 761 (relative a dodici piatti).
STM - STEMMI, EMBLEMI, MARCHI	
STMC - Classe di appartenenza	marchio
STMQ - Qualificazione	manifattura
STMI - Identificazione	manifattura Honoré
STMP - Posizione	sul verso di alcuni componenti
STMD - Descrizione	E. HONORE' A PARIS.
STM - STEMMI, EMBLEMI, MARCHI	
STMC - Classe di appartenenza	marchio
STMQ - Qualificazione	manifattura
STMI - Identificazione	manifattura Honoré
STMP - Posizione	sul verso di alcuni componenti
STMD - Descrizione	[Entro cartiglio]: E.D. HONORE'/ [Boul.d Poissonnière n. 4]/ à PARIS/ [MANUFACTURE à Champrooux Allier/ N. Prix].
NSC - Notizie storico-critiche	Segnalato dalle fonti inventariali del castello di Agliè come “servizio di Napoli” (Inventario generale del Castello ... 1876, c. 36, 7.1) e commissionato da Maria Cristina di Borbone (1779-1849), il servizio da frutta eseguito dalla manifattura parigina di Edouard Honoré e dipinto nel laboratorio napoletano di Raffaele Giovine tra gli anni venti e trenta dell'Ottocento conferma un preciso orientamento di committenza – condiviso con altri manufatti ceramici esistenti nelle raccolte della residenza – tanto nell'assegnazione della campagna decorativa alla bottega di Giovine quanto nelle scelte iconografiche (Carola-Perrotti 1990, pp. 81-84). Nel novero dei pezzi che compongono il servizio, infatti, le serie di piatti piani e fondi illustrano vedute, costumi e caratteri regionali esistenti nel regno delle Due Sicilie, terra di provenienza della consorte di Carlo Felice (fa eccezione la miniatura raffigurante la statua di san Carlo Borromeo ad Arona, eseguita sul piatto contrassegnato dal n. inv. 779). Tra i modelli di riferimento, occorre citare il “Servizio dell'Oca” realizzato tra il 1793 e il 1795 per Ferdinando IV di Borbone, padre di Maria Cristina, i repertori grafici delle cosiddette “Vestiture del Regno” e la

“Raccolta delle più interessanti vedute della città di Napoli”, disegnata da Giuseppe Bracci e incisa da Antonio Cardon tra il 1765 e il 1770 (Sovrane fragilità... 2007, p. 60; 80-86; Carola-Perrotti 1991, pp. 9-19; Napoli-Firenze e ritorno 1992; Negro Spina 1989). Indicazioni sull'originaria estensione del servizio, oggi significativamente ridotto dal punto di vista quantitativo, si ritrovano nell'inventario del castello redatto nel 1876, che ne rilevava la collocazione nella sala dei buffets (oggi studio del duca di Genova), all'interno di un guardaroba (Inventario generale del Castello ... 1876, c. 36, 7.1). Quattro piatti appartenenti al “servizio di Napoli” sono stati presentati dalla casa d'aste Semenzato nell'incanto tenutosi a Roma il 10 e l'11 giugno 1992 (CeramicAntica, n. 8, anno II, settembre 1992, p. 71).

TU - CONDIZIONE GIURIDICA E VINCOLI

ACQ - ACQUISIZIONE

ACQT - Tipo acquisizione	acquisto
ACQN - Nome	Stato italiano
ACQD - Data acquisizione	1939

CDG - CONDIZIONE GIURIDICA

CDGG - Indicazione generica	proprietà Stato
CDGS - Indicazione specifica	MiBACT

DO - FONTI E DOCUMENTI DI RIFERIMENTO

FTA - DOCUMENTAZIONE FOTOGRAFICA

FTAX - Genere	documentazione allegata
FTAP - Tipo	fotografia digitale (file)
FTAA - Autore	Robino, Paolo
FTAD - Data	2017/10/31
FTAE - Ente proprietario	Complesso Monumentale del Castello Ducale, Giardino e Parco d'Agliè
FTAN - Codice identificativo	CDA808/DIG
FTAF - Formato	jpg

FTA - DOCUMENTAZIONE FOTOGRAFICA

FTAX - Genere	documentazione allegata
FTAP - Tipo	fotografia digitale (file)
FTAA - Autore	Robino, Paolo
FTAD - Data	2017/11/24
FTAE - Ente proprietario	Complesso Monumentale del Castello Ducale, Giardino e Parco d'Agliè
FTAN - Codice identificativo	CDA1011/DIG
FTAF - Formato	jpg

FTA - DOCUMENTAZIONE FOTOGRAFICA

FTAX - Genere	documentazione allegata
FTAP - Tipo	fotografia digitale (file)
FTAA - Autore	Robino, Paolo
FTAD - Data	2017/10/31

FTAE - Ente proprietario	Complesso Monumentale del Castello Ducale, Giardino e Parco d'Agliè
FTAN - Codice identificativo	CDA822/DIG
FTAF - Formato	jpg
FNT - FONTI E DOCUMENTI	
FNTP - Tipo	registro inventariale
FNTA - Autore	[Chierici, Umberto]
FNTT - Denominazione	Castello di Agliè
FNTD - Data	1964
FNTF - Foglio/Carta	p. 42; 44; 46
FNTN - Nome archivio	Torino, SABAP-To
FNTS - Posizione	Biblioteca (copia fotostatica)
FNTI - Codice identificativo	FN000001
FNT - FONTI E DOCUMENTI	
FNTP - Tipo	registro inventariale
FNTT - Denominazione	Inventario generale del Castello di Agliè
FNTD - Data	1876
FNTF - Foglio/Carta	c. 36
FNTN - Nome archivio	Torino, ASTo, Sezioni Riunite
FNTS - Posizione	Duca di Genova, Agliè, mazzo 61
FNTI - Codice identificativo	FN000004
BIB - BIBLIOGRAFIA	
BIBX - Genere	bibliografia specifica
BIBA - Autore	Aimone, Annamaria
BIBD - Anno di edizione	s.a.
BIBH - Sigla per citazione	BI000019
BIBN - V., pp., nn.	s.p.
BIB - BIBLIOGRAFIA	
BIBX - Genere	bibliografia di confronto
BIBA - Autore	AA.VV.
BIBD - Anno di edizione	2007
BIBH - Sigla per citazione	BI000032
BIBN - V., pp., nn.	p. 60; 80-86
BIB - BIBLIOGRAFIA	
BIBX - Genere	bibliografia di confronto
BIBA - Autore	[redazione]
BIBD - Anno di edizione	1992
BIBH - Sigla per citazione	BI000021
BIBN - V., pp., nn.	p. 71
BIB - BIBLIOGRAFIA	
BIBX - Genere	bibliografia di confronto
BIBA - Autore	Carola-Perrotti, Angela
BIBD - Anno di edizione	1991

BIBH - Sigla per citazione	BI000012
BIBN - V., pp., nn.	pp. 9-19
BIB - BIBLIOGRAFIA	
BIBX - Genere	bibliografia di confronto
BIBA - Autore	Masdea, Maria Cristina
BIBD - Anno di edizione	1991
BIBH - Sigla per citazione	BI000013
BIBN - V., pp., nn.	pp. 41-60
BIB - BIBLIOGRAFIA	
BIBX - Genere	bibliografia di confronto
BIBA - Autore	Carola-Perrotti, Angela
BIBD - Anno di edizione	1990
BIBH - Sigla per citazione	BI000017
BIBN - V., pp., nn.	pp. 81-84
BIB - BIBLIOGRAFIA	
BIBX - Genere	bibliografia di confronto
BIBA - Autore	Negro Spina, Annamaria
BIBD - Anno di edizione	1989
BIBH - Sigla per citazione	BI000031
AD - ACCESSO AI DATI	
ADS - SPECIFICHE DI ACCESSO AI DATI	
ADSP - Profilo di accesso	1
ADSM - Motivazione	scheda contenente dati liberamente accessibili
CM - COMPILAZIONE	
CMP - COMPILAZIONE	
CMPD - Data	2017
CMPN - Nome	Giovannini Luca, Alessandra
RSR - Referente scientifico	Guerrini, Alessandra
FUR - Funzionario responsabile	Guerrini, Alessandra
AN - ANNOTAZIONI	
OSS - Osservazioni	Di seguito le trascrizioni dagli inventari relative al servizio: Sala dei buffets, 7.1. Guardaroba contenente: servizio di Napoli (da frutta): 129 piatti dorati di porcellana/1 rotto/ 38 da zuppa simili/ 1 rotto/ 41 tazze da caffè dorate, con figure in miniatura/43 scodellini per dette tazze simili/ 11 tazze dorate con coperchio per zabaglione/ 4 tazze simili mancanti di coperchio/ 1 con manico rotto/ 2 tazze grandi con scodellini simili/ 1 lattiera dorata/ 5 zuccheriere simili/ 8 barchette con piede simili per salse/ 6 girandole dorate a tre ripiani cadauna/ 1 a due ripiani/ 8 piatti decorati con piede/ 6 vasi dorati con piede a forma di cestini/ 1 rotto/ 2 grandi vasi dorati con piede e coperchio a forma di calice, con vedute in miniatura/ 2 coppe dorate per l'insalata/ 6 coppe dorate a forma di cestini per la frutta (Inventario generale del Castello... 1876, c. 36, 7.1). Per le trascrizioni dall'inventario del castello del 1964 cfr. le schede dei singoli componenti.