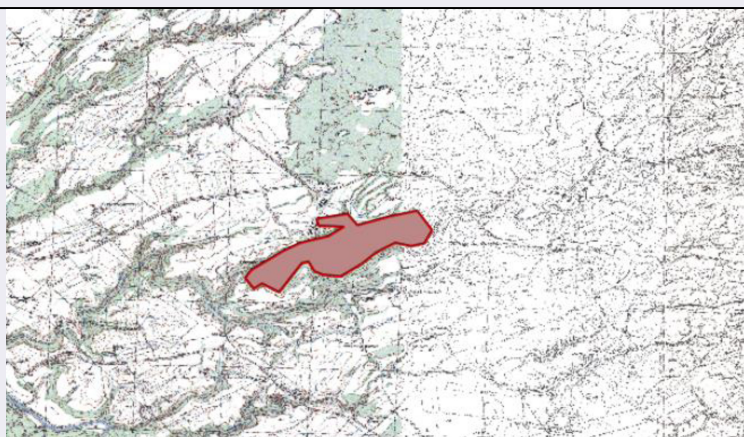


# SCHEDA



## CD - CODICI

**TSK - Tipo Scheda** CA

**LIR - Livello ricerca** P

### NCT - CODICE UNIVOCO

**NCTR - Codice regione** 12

**NCTN - Numero catalogo generale** 01339731

**ESC - Ente schedatore** S283

**ECP - Ente competente** S283

## AC - ALTRI CODICI

### ACS - SCHEDE CORRELATE

**ACSE - Ente** MIBACT

**ACSC - Codice** 396210

**ACSS - Specifiche** Vincoli in Rete

### ACS - SCHEDE CORRELATE

**ACSE - Ente** ICR

**ACSC - Codice** 1ICR0046701AAAA

**ACSS - Specifiche** Carta del Rischio

### ACS - SCHEDE CORRELATE

**ACSE - Ente** ICR

**ACSC - Codice** 1RTI0560117AAAA

**ACSS - Specifiche** Carta del Rischio

### ACS - SCHEDE CORRELATE

**ACSE - Ente** MIBACT

**ACSC - Codice** 295797

**ACSS - Specifiche** Vincili in Rete

## OG - OGGETTO

### OGT - OGGETTO

**OGTD - Definizione** materiale sporadico da sepolture, tomba

**OGTC - Categoria di appartenenza** area ad uso funerario

**OGTF - Funzione** funeraria

<b>OGTN - Denominazione /dedicazione</b>	CASTRO
<b>OGTU - Denominazione storica</b>	Pianetti-Campo Primera
<b>OGTU - Denominazione storica</b>	Poggi di Castro
<b>LC - LOCALIZZAZIONE GEOGRAFICO-AMMINISTRATIVA</b>	
<b>PVC - LOCALIZZAZIONE GEOGRAFICO-AMMINISTRATIVA</b>	
<b>PVCS - Stato</b>	ITALIA
<b>PVCR - Regione</b>	Lazio
<b>PVCP - Provincia</b>	VT
<b>PVCC - Comune</b>	Ischia di Castro
<b>PVCL - Località</b>	ISCHIA DI CASTRO
<b>CS - LOCALIZZAZIONE CATASTALE</b>	
<b>CTL - Tipo di localizzazione</b>	localizzazione fisica
<b>CTS - LOCALIZZAZIONE CATASTALE</b>	
<b>CTSC - Comune</b>	Ischia di Castro
<b>CTSF - Foglio/Data</b>	fg. 12
<b>GA - GEOREFERENZIAZIONE TRAMITE AREA</b>	
<b>GAI - Identificativo area</b>	2
<b>GAL - Tipo di localizzazione</b>	localizzazione fisica
<b>GAD - DESCRIZIONE DEL POLIGONO</b>	
<b>GADP - PUNTO DEL POLIGONO</b>	
<b>GADPX - Coordinata X</b>	11.643974876
<b>GADPY - Coordinata Y</b>	42.531538932
<b>GADP - PUNTO DEL POLIGONO</b>	
<b>GADPX - Coordinata X</b>	11.645176505
<b>GADPY - Coordinata Y</b>	42.530036895
<b>GADP - PUNTO DEL POLIGONO</b>	
<b>GADPX - Coordinata X</b>	11.646335219
<b>GADPY - Coordinata Y</b>	42.530766455
<b>GADP - PUNTO DEL POLIGONO</b>	
<b>GADPX - Coordinata X</b>	11.648695563
<b>GADPY - Coordinata Y</b>	42.529564826
<b>GADP - PUNTO DEL POLIGONO</b>	
<b>GADPX - Coordinata X</b>	11.651871299
<b>GADPY - Coordinata Y</b>	42.533598868
<b>GADP - PUNTO DEL POLIGONO</b>	
<b>GADPX - Coordinata X</b>	11.652815436
<b>GADPY - Coordinata Y</b>	42.533813445
<b>GADP - PUNTO DEL POLIGONO</b>	
<b>GADPX - Coordinata X</b>	11.653587913
<b>GADPY - Coordinata Y</b>	42.532483069

**GADP - PUNTO DEL POLIGONO****GADPX - Coordinata X** 11.654875373**GADPY - Coordinata Y** 42.531968085**GADP - PUNTO DEL POLIGONO****GADPX - Coordinata X** 11.657278632**GADPY - Coordinata Y** 42.531753508**GADP - PUNTO DEL POLIGONO****GADPX - Coordinata X** 11.660239791**GADPY - Coordinata Y** 42.533513038**GADP - PUNTO DEL POLIGONO****GADPX - Coordinata X** 11.662170982**GADPY - Coordinata Y** 42.53505799**GADP - PUNTO DEL POLIGONO****GADPX - Coordinata X** 11.664874648**GADPY - Coordinata Y** 42.536431281**GADP - PUNTO DEL POLIGONO****GADPX - Coordinata X** 11.667149161**GADPY - Coordinata Y** 42.535959212**GADP - PUNTO DEL POLIGONO****GADPX - Coordinata X** 11.668951606**GADPY - Coordinata Y** 42.536388366**GADP - PUNTO DEL POLIGONO****GADPX - Coordinata X** 11.669981574**GADPY - Coordinata Y** 42.53819081**GADP - PUNTO DEL POLIGONO****GADPX - Coordinata X** 11.667921638**GADPY - Coordinata Y** 42.540894477**GADP - PUNTO DEL POLIGONO****GADPX - Coordinata X** 11.664145087**GADPY - Coordinata Y** 42.540122001**GADP - PUNTO DEL POLIGONO****GADPX - Coordinata X** 11.659596061**GADPY - Coordinata Y** 42.538877456**GADP - PUNTO DEL POLIGONO****GADPX - Coordinata X** 11.65822277**GADPY - Coordinata Y** 42.540465323**GADP - PUNTO DEL POLIGONO****GADPX - Coordinata X** 11.653931235**GADPY - Coordinata Y** 42.539778678**GADP - PUNTO DEL POLIGONO****GADPX - Coordinata X** 11.654188727**GADPY - Coordinata Y** 42.538791625

**GADP - PUNTO DEL POLIGONO****GADPX - Coordinata X** 11.657707786**GADPY - Coordinata Y** 42.538662879**GADP - PUNTO DEL POLIGONO****GADPX - Coordinata X** 11.655519103**GADPY - Coordinata Y** 42.537332503**GADP - PUNTO DEL POLIGONO****GADPX - Coordinata X** 11.651656722**GADPY - Coordinata Y** 42.536431281**GADP - PUNTO DEL POLIGONO****GADPX - Coordinata X** 11.649296378**GADPY - Coordinata Y** 42.535315482**GADP - PUNTO DEL POLIGONO****GADPX - Coordinata X** 11.644833182**GADPY - Coordinata Y** 42.532654731**GADP - PUNTO DEL POLIGONO****GADPX - Coordinata X** 11.643974876**GADPY - Coordinata Y** 42.531538932**GAM - Metodo di georeferenziazione** perimetrazione approssimata**GAT - Tecnica di georeferenziazione** rilievo da cartografia senza sopralluogo**GAP - Proiezione e Sistema di riferimento** WGS84**GAB - BASE DI RIFERIMENTO****GABB - Descrizione sintetica** ICCD1004350\_CB.IGM25**GABT - Data** 25-10-2017**GABO - Note** (3802790) -IGM 25000- ([http://wms.pcn.minambiente.it/ogc?map=/ms\\_ogc/WMS\\_v1.3/raster/IGM\\_25000.map](http://wms.pcn.minambiente.it/ogc?map=/ms_ogc/WMS_v1.3/raster/IGM_25000.map)) -CB.IGM25000**RE - MODALITA' DI REPERIMENTO****DSC - DATI DI SCAVO****SCAN - Denominazione dello scavo** SBAEM**DSCD - Data** 1958**DT - CRONOLOGIA****DTZ - CRONOLOGIA GENERICA****DTZG - Fascia cronologica di riferimento** Bronzo finale-primo Ferro; dal primo Ferro 2**DTM - Motivazione cronologia** analisi dei materiali**DA - DATI ANALITICI****DES - DESCRIZIONE**

Sotto il toponimo "Castro" sono riuniti materiali diversi la cui esatta provenienza è, per lo più, sconosciuta. "Negli immediati dintorni delle rovine di Castro" è stata rinvenuta un'urna biconica, priva di

<b>DESO - Descrizione</b>	decorazione, datata genericamente al Bronzo finale-primo Ferro. Recentemente è stata avanzata l'ipotesi che l'urna provenga dalla località Pianetti-Campo Primera, vicina a Crostoletto di Lamone, al cui complesso l'urna sarebbe pertinente. Sempre genericamente da Castro provengono materiali di bronzo (rasoi lunati, fibule a sanguisuga, armille) datati alla fase recente della prima età del Ferro; alla fine dell'VIII sec. a. C. è attribuibile il corredo di una tomba a cassa proveniente dai Poggi di Castro.
<b>INT - Interpretazione</b>	area funeraria
<b>TU - CONDIZIONE GIURIDICA E VINCOLI</b>	
<b>CDG - CONDIZIONE GIURIDICA</b>	
<b>CDGG - Indicazione generica</b>	proprietà privata
<b>NVC - PROVVEDIMENTI DI TUTELA</b>	
<b>NVCT - Tipo provvedimento</b>	DM (L. n. 1089/1939, art. 1, 2, 21)
<b>DO - FONTI E DOCUMENTI DI RIFERIMENTO</b>	
<b>FTA - DOCUMENTAZIONE FOTOGRAFICA</b>	
<b>FTAX - Genere</b>	documentazione allegata
<b>FTAP - Tipo</b>	fotografia digitale (file)
<b>FTAD - Data</b>	2017
<b>FTAN - Codice identificativo</b>	SPV0000023
<b>FNT - FONTI E DOCUMENTI</b>	
<b>FNTP - Tipo</b>	decreto di vincolo
<b>FNTD - Data</b>	1996
<b>FNT - FONTI E DOCUMENTI</b>	
<b>FNTP - Tipo</b>	decreto di vincolo
<b>FNTD - Data</b>	1963
<b>BIB - BIBLIOGRAFIA</b>	
<b>BIBX - Genere</b>	bibliografia specifica
<b>BIBA - Autore</b>	Alessandri, Luca - Angle, Micaela - Arancio, Maria Letizia et. al.
<b>BIBD - Anno di edizione</b>	2007
<b>BIBH - Sigla per citazione</b>	000002
<b>BIBN - V., pp., nn.</b>	p. 296
<b>BIBI - V., tavv., figg.</b>	tav. IV, n. 113
<b>BIB - BIBLIOGRAFIA</b>	
<b>BIBX - Genere</b>	bibliografia specifica
<b>BIBA - Autore</b>	Barbaro, Barbara
<b>BIBD - Anno di edizione</b>	2010
<b>BIBH - Sigla per citazione</b>	000001
<b>BIBN - V., pp., nn.</b>	p. 205
<b>BIBI - V., tavv., figg.</b>	fig. 72 D
<b>AD - ACCESSO AI DATI</b>	
<b>ADS - SPECIFICHE DI ACCESSO AI DATI</b>	
<b>ADSP - Profilo di accesso</b>	2
<b>ADSM - Motivazione</b>	scheda contenente dati personali

**CM - COMPILAZIONE****CMP - COMPILAZIONE****CMPD - Data**

2017

**CMPN - Nome**

Marconi, Nadia

**FUR - Funzionario  
responsabile**

Trucco, Flavia

**AN - ANNOTAZIONI**