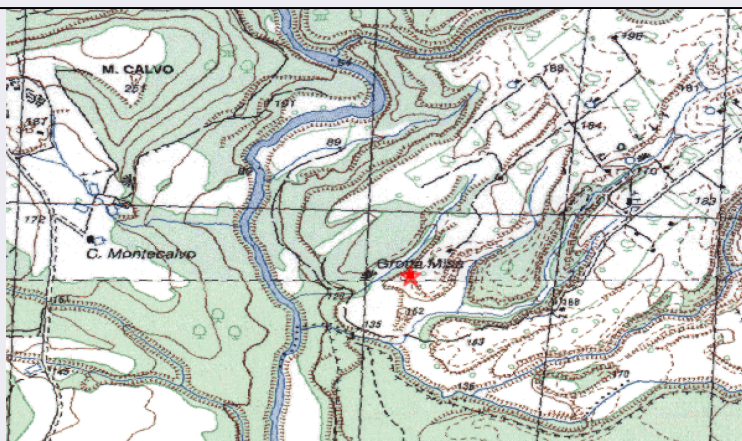


SCHEDA



CD - CODICI

TSK - Tipo scheda	SI
LIR - Livello ricerca	P
NCT - CODICE UNIVOCO	
NCTR - Codice regione	12
NCTN - Numero catalogo generale	01339734
ESC - Ente schedatore	S283
ECP - Ente competente	S283

OG - OGGETTO

OGT - OGGETTO	
OGTD - Definizione	insediamento
OGTT - Precisazione tipologica	insediamento naturalmente difeso
OGTA - Livello di individuazione	sito individuato sulla base di ricognizione archeologica
OGTN - Denominazione e numero sito	LE COLLE DI GROTTA MISA

LC - LOCALIZZAZIONE GEOGRAFICO-AMMINISTRATIVA

PVC - LOCALIZZAZIONE GEOGRAFICO-AMMINISTRATIVA

PVCS - Stato	ITALIA
PVCR - Regione	Lazio
PVCP - Provincia	VT
PVCC - Comune	Ischia di Castro
PVCL - Località	ISCHIA DI CASTRO

GP - GEOREFERENZIAZIONE TRAMITE PUNTO

GPI - Identificativo punto	2
GPL - Tipo di localizzazione	localizzazione fisica

GPD - DESCRIZIONE DEL PUNTO

GPD - PUNTO	
GPD PX - Coordinata X	11.629329156
GPD PY - Coordinata Y	42.499172162

GPM - Metodo di georeferenziazione	punto esatto
GPT - Tecnica di georeferenziazione	rilievo da cartografia senza sopralluogo
GPP - Proiezione e Sistema di riferimento	WGS84
GPB - BASE DI RIFERIMENTO	
GPBB - Descrizione sintetica	ICCD1004350_CB.IGM25
GPBT - Data	25-10-2017
GPBO - Note	(3796233) -IGM 25000- (http://wms.pcn.minambiente.it/ogc?map=/ms_ogc/WMS_v1.3/raster/IGM_25000.map) -CB.IGM25000
RE - MODALITA' DI REPERIMENTO	
RCG - RICOGNIZIONI	
RCGA - Responsabile scientifico	Rittatore Vomwiller, Ferrante
RCGA - Responsabile scientifico	Cardini, Luigi
RCGD - Data	1946-1947
RCG - RICOGNIZIONI	
RCGA - Responsabile scientifico	Casi, Carlo
RCGD - Data	1990-1994
DT - CRONOLOGIA	
DTZ - CRONOLOGIA GENERICA	
DTZG - Fascia cronologica di riferimento	fino al Bronzo medio 1-2, Bronzo medio 3
DTM - Motivazione cronologia	analisi dei materiali
DA - DATI ANALITICI	
DES - DESCRIZIONE	
DESO - Descrizione	Affioramento di materiale fittile sulla parte del pianoro de Le Colle più vicina alla grotta Misa; è stato rilevato che i materiali dell'abitato e quelli dalla grotta documentano lo stesso arco cronologico e quindi potrebbero indicare un collegamento funzionale tra i due siti.
NCS - Interpretazione	insediamento
MTP - MATERIALI PRESENTI	
MTPD - Definizione/tipo /percentuale	ceramica
TU - CONDIZIONE GIURIDICA E VINCOLI	
CDG - CONDIZIONE GIURIDICA	
CDGG - Indicazione generica	proprietà privata
DO - FONTI E DOCUMENTI DI RIFERIMENTO	
FTA - DOCUMENTAZIONE FOTOGRAFICA	
FTAX - Genere	documentazione allegata
FTAP - Tipo	fotografia digitale (file)
FTAD - Data	2017

FTAN - Codice identificativo	SPV0000028
BIB - BIBLIOGRAFIA	
BIBX - Genere	bibliografia specifica
BIBA - Autore	Alessandri, Luca - Angle, Micaela - Arancio, Maria Letizia et. al.
BIBD - Anno di edizione	2007
BIBH - Sigla per citazione	000002
BIBN - V., pp., nn.	p. 299
BIBI - V., tavv., figg.	tav. IV, n. 132
AD - ACCESSO AI DATI	
ADS - SPECIFICHE DI ACCESSO AI DATI	
ADSP - Profilo di accesso	1
ADSM - Motivazione	scheda contenente dati liberamente accessibili
CM - COMPILAZIONE	
CMP - COMPILAZIONE	
CMPD - Data	2017
CMPN - Nome	Marconi, Nadia
FUR - Funzionario responsabile	Trucco, Flavia
AN - ANNOTAZIONI	
OSS - Osservazioni	I reperti sono conservati in parte presso il Museo Civico di Farnese e in parte presso il Museo Civico di Ischia di Castro.