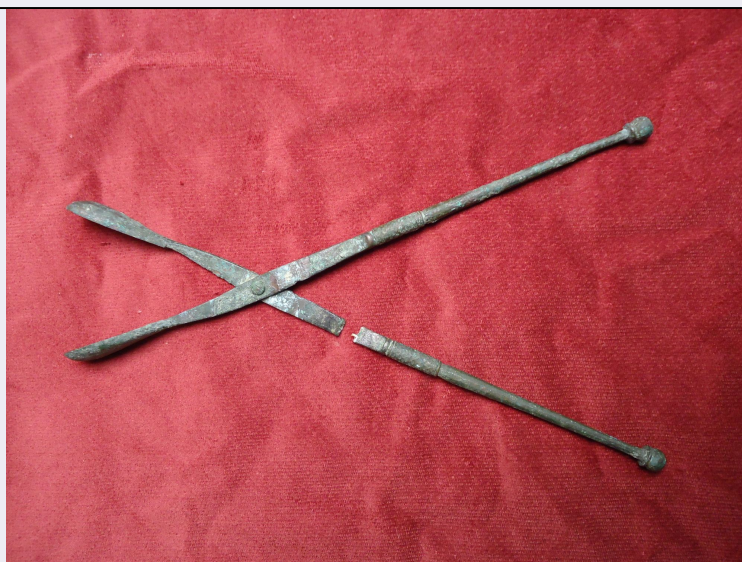


SCHEDA



CD - CODICI

TSK - Tipo scheda	PST
LIR - Livello ricerca	I
NCT - CODICE UNIVOCO	
NCTR - Codice regione	10
NCTN - Numero catalogo generale	00216683
ESC - Ente schedatore	S241
ECP - Ente competente	S241

OG - OGGETTO

OGT - OGGETTO	
OGTD - Definizione	Litotribo
OGTN - Denominazione	pinza per litotomia
OGTL - Codice lingua	ita
QNT - QUANTITA'	
QNTN - Numero	1

CT - CATEGORIA

CTP - Categoria principale	medicina
CTA - Altra categoria	chirurgia
CTA - Altra categoria	urologia
CTC - Parole chiave	litotomia
CTC - Parole chiave	calcolosi

LC - LOCALIZZAZIONE GEOGRAFICO-AMMINISTRATIVA

PVC - LOCALIZZAZIONE GEOGRAFICO-AMMINISTRATIVA ATTUALE

PVCS - Stato	ITALIA
PVCR - Regione	Umbria
PVCP - Provincia	PG
PVCC - Comune	Spoletto
PVE - Diocesi	SPOLETO-NORCIA

LDC - COLLOCAZIONE SPECIFICA	
UB - UBICAZIONE E DATI PATRIMONIALI	
INV - INVENTARIO	
INVD - Data	2017-
INVN - Numero	006_07
LA - ALTRE LOCALIZZAZIONI GEOGRAFICO-AMMINISTRATIVE	
TCL - Tipo di localizzazione	luogo di esposizione
PRV - LOCALIZZAZIONE GEOGRAFICO-AMMINISTRATIVA	
PRVS - Stato	ITALIA
PRVR - Regione	Umbria
PRVP - Provincia	PG
PRVC - Comune	Preci
PRE - Diocesi	SPOLETO-NORCIA
PRC - COLLOCAZIONE SPECIFICA	
PRD - DATA	
PRDU - Data uscita	2016/11/18
GP - GEOREFERENZIAZIONE TRAMITE PUNTO	
GPD - DESCRIZIONE DEL PUNTO	
GPDP - PUNTO	
GPB - BASE DI RIFERIMENTO	
RE - MODALITA' DI REPERIMENTO	
AIN - ALTRE INDAGINI	
AINT - Tipo	catastrofe naturale
AIND - Data	2016/11/18
AINR - Responsabile	Lanzetta, Annunziata
AINS - Note	Gli oggetti sono stati spostati nel deposito a seguito degli eventi sismici del 2016.
DT - CRONOLOGIA	
DTZ - CRONOLOGIA GENERICA	
DTZG - Fascia cronologica di riferimento	XVII-XIX
DTM - Motivazione cronologia	analisi tipologica
MT - DATI TECNICI	
MTC - Materia e tecnica	rame/ fusione
MTS - Specifiche materiale	lega di rame
MIS - MISURE	
MISU - Unità	mm
MISL - Larghezza	60
MISN - Lunghezza	220
DA - DATI ANALITICI	
DES - DESCRIZIONE	

DESO - Oggetto	Pinze formate da due bracci incrociati, con impugnatura dritta. Le valve sono dritte, a cucchiaino. I bracci sono piatti nella parte centrale e finiscono con una decorazione sferica alla base.
UTF - Funzione	Gli strumenti erano principalmente utilizzati nelle operazioni di litomia per la rottura e asportazione dei calcoli.
UTM - Modalità d'uso	Una volta praticata l'incisione, la pinza serviva ad afferrare e a tentare di rompere calcoli di grandi dimensioni prima di procedere all'estrazione.
CO - CONSERVAZIONE	
STC - STATO DI CONSERVAZIONE	
STCD - Data	2017
STCC - Stato di conservazione	mediocre
STCS - Indicazioni specifiche	Uno dei due bracci è spezzato
TU - CONDIZIONE GIURIDICA E VINCOLI	
CDG - CONDIZIONE GIURIDICA	
CDGG - Indicazione generica	proprietà Ente pubblico territoriale
DO - FONTI E DOCUMENTI DI RIFERIMENTO	
FTA - DOCUMENTAZIONE FOTOGRAFICA	
FTAX - Genere	documentazione allegata
FTAP - Tipo	fotografia digitale (file)
FTAA - Autore	Croci, Cristiano
FTAD - Data	2017
FTAN - Codice identificativo	SABAPUMB1000216683
FTAF - Formato	.jpg
BIB - BIBLIOGRAFIA	
BIBX - Genere	bibliografia di confronto
BIBA - Autore	Alghisi, T.
BIBD - Anno di edizione	1707
BIBH - Sigla per citazione	00003298
BIB - BIBLIOGRAFIA	
BIBX - Genere	bibliografia di confronto
BIBA - Autore	Cecchini, L.
BIBD - Anno di edizione	1997
BIBH - Sigla per citazione	00003299
BIB - BIBLIOGRAFIA	
BIBX - Genere	bibliografia di confronto
BIBA - Autore	Cruciani, F
BIBD - Anno di edizione	1999
BIBH - Sigla per citazione	00003300
BIB - BIBLIOGRAFIA	
BIBX - Genere	bibliografia di confronto
BIBA - Autore	Fabbi, A.

BIBD - Anno di edizione	1974
BIBH - Sigla per citazione	00003301
BIB - BIBLIOGRAFIA	
BIBX - Genere	bibliografia di confronto
BIBA - Autore	Tabanelli, Mario
BIBD - Anno di edizione	1973
BIBH - Sigla per citazione	00003306
AD - ACCESSO AI DATI	
ADS - SPECIFICHE DI ACCESSO AI DATI	
ADSP - Profilo di accesso	3
ADSM - Motivazione	scheda di bene a rischio
CM - COMPILAZIONE	
CMP - COMPILAZIONE	
CMPD - Data	2017
CMPN - Nome	Croci, Cristiano
RSR - Referente scientifico	Balducci, Corrado
FUR - Funzionario responsabile	Balducci, Corrado