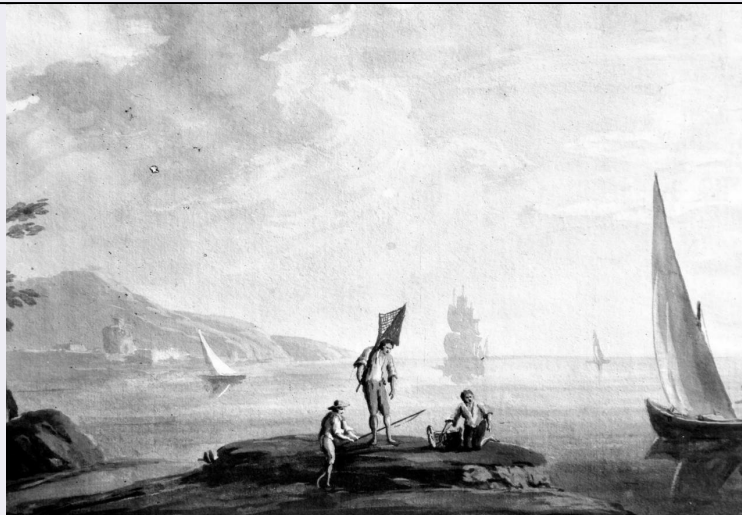


SCHEDA



CD - CODICI

TSK - Tipo Scheda	OA
LIR - Livello ricerca	C
NCT - CODICE UNIVOCO	
NCTR - Codice regione	09
NCTN - Numero catalogo generale	00021525
ESC - Ente schedatore	S156
ECP - Ente competente	S156

RV - RELAZIONI

ROZ - Altre relazioni	0900021521
-----------------------	------------

OG - OGGETTO

OGT - OGGETTO	
OGTD - Definizione	dipinto
SGT - SOGGETTO	
SGTI - Identificazione	marina con pescatori e barche

LC - LOCALIZZAZIONE GEOGRAFICO-AMMINISTRATIVA

PVC - LOCALIZZAZIONE GEOGRAFICO-AMMINISTRATIVA ATTUALE

PVCS - Stato	ITALIA
PVCR - Regione	Toscana
PVCP - Provincia	FI
PVCC - Comune	Firenze
PVL - Altra località	Castello

LDC - COLLOCAZIONE SPECIFICA

LDCT - Tipologia	villa
LDCQ - Qualificazione	statale
LDCN - Denominazione attuale	Villa medicea della Petraia
LDCU - Indirizzo	Via della Petraia, 40
LDCS - Specifiche	corridoio piccolo

UB - UBICAZIONE E DATI PATRIMONIALI

UBO - Ubicazione originaria	SC
------------------------------------	----

INV - INVENTARIO DI MUSEO O SOPRINTENDENZA

INVN - Numero	OdA Petraia 256
----------------------	-----------------

INVD - Data	1911
--------------------	------

DT - CRONOLOGIA**DTZ - CRONOLOGIA GENERICA**

DTZG - Secolo	sec. XVIII
----------------------	------------

DTS - CRONOLOGIA SPECIFICA

DTSI - Da	1700
------------------	------

DTSF - A	1799
-----------------	------

DTM - Motivazione cronologia	analisi stilistica
-------------------------------------	--------------------

AU - DEFINIZIONE CULTURALE**ATB - AMBITO CULTURALE**

ATBD - Denominazione	ambito italiano
-----------------------------	-----------------

ATBM - Motivazione dell'attribuzione	analisi stilistica
---	--------------------

MT - DATI TECNICI

MTC - Materia e tecnica	carta/ acquerellatura
--------------------------------	-----------------------

MTC - Materia e tecnica	legno
--------------------------------	-------

MIS - MISURE

MISU - Unità	cm
---------------------	----

MISA - Altezza	26
-----------------------	----

MISL - Larghezza	37,5
-------------------------	------

MIST - Validità	ca
------------------------	----

CO - CONSERVAZIONE**STC - STATO DI CONSERVAZIONE**

STCC - Stato di conservazione	buono
--------------------------------------	-------

STCS - Indicazioni specifiche	Il vetro che protegge la pittura è leggermente opacizzato da sporco di deposito
--------------------------------------	---

DA - DATI ANALITICI**DES - DESCRIZIONE**

DESO - Indicazioni sull'oggetto	Acquerello su carta con tavoletta protettiva. Sul davanti la pittura è protetta da un vetro leggermente opacizzato da sporco di deposito.
--	---

DESI - Codifica Iconclass	25 H 23 : 43 C 12 8
----------------------------------	---------------------

DESS - Indicazioni sul soggetto	Paesaggi: cielo; nubi. Mare. Montagna. Figure: pescatori. Abbigliamento: secondo lo stile dell'epoca. Oggetti: canne da pesca. Mezzi di trasporto: barche. Costruzioni: castello.
--	---

ISR - ISCRIZIONI

ISRC - Classe di appartenenza	documentaria
--------------------------------------	--------------

ISRS - Tecnica di scrittura	a pennello
------------------------------------	------------

ISRT - Tipo di caratteri	numeri arabi
---------------------------------	--------------

ISRP - Posizione	retro, sulla cornice
ISRI - Trascrizione	747 (nero barrato nero) 746 (nero barrato verde) 114 (azzurro)
ISR - ISCRIZIONI	
ISRC - Classe di appartenenza	documentaria
ISRS - Tecnica di scrittura	a pennello
ISRT - Tipo di caratteri	numeri arabi
ISRP - Posizione	retro, sul legno
ISRI - Trascrizione	114 (celeste) 47 (giallo barrato) 4179 (giallo barrato nero) 256 (verde barrato celeste) 6608 (nero barrato giallo) 1133 (marrone barrato giallo)
NSC - Notizie storico-critiche	Il dipinto fa parte di una serie di acquerelli, tutti inventariati nell'inventario Petraia esposti nel corridoio piccolo, con rappresentazioni di attività varie in riva al mare. Lo stile anche se generico rientra nel gusto borghese settecentesco europeo.
TU - CONDIZIONE GIURIDICA E VINCOLI	
CDG - CONDIZIONE GIURIDICA	
CDGG - Indicazione generica	proprietà Stato
CDGS - Indicazione specifica	Ministero dei Beni e delle Attività Culturali e del Turismo
DO - FONTI E DOCUMENTI DI RIFERIMENTO	
FTA - DOCUMENTAZIONE FOTOGRAFICA	
FTAX - Genere	documentazione allegata
FTAP - Tipo	fotografia b/n
FTAN - Codice identificativo	SBAS FI 216156
FTA - DOCUMENTAZIONE FOTOGRAFICA	
FTAX - Genere	documentazione allegata
FTAP - Tipo	fotografia digitale (file)
FTAN - Codice identificativo	31076UC
FNT - FONTI E DOCUMENTI	
FNTP - Tipo	inventario
FNTT - Denominazione	Inventario Oggetti d'Arte della Real Villa della Petraia
FNTD - Data	1911
FNTF - Foglio/Carta	n.256
FNTN - Nome archivio	Firenze/ Villa della Petraia
FNTS - Posizione	s.s.
FNTI - Codice identificativo	OdA Petraia 1911
AD - ACCESSO AI DATI	
ADS - SPECIFICHE DI ACCESSO AI DATI	
ADSP - Profilo di accesso	1
ADSM - Motivazione	scheda contenente dati liberamente accessibili
CM - COMPILAZIONE	
CMP - COMPILAZIONE	
CMPD - Data	1973

CMPN - Nome	Turrini S.
FUR - Funzionario responsabile	Paolucci A.
AGG - AGGIORNAMENTO - REVISIONE	
AGGD - Data	2006
AGGN - Nome	ARTPAST/ Bellini F.
AGGF - Funzionario responsabile	NR (recupero pregresso)
AGG - AGGIORNAMENTO - REVISIONE	
AGGD - Data	2016
AGGN - Nome	Fappiani, R.
AGGR - Referente scientifico	Mozzo, M.
AGGF - Funzionario responsabile	Di Benedetto C.
AN - ANNOTAZIONI	
OSS - Osservazioni	Aggiornamento collocazione specifica 2016