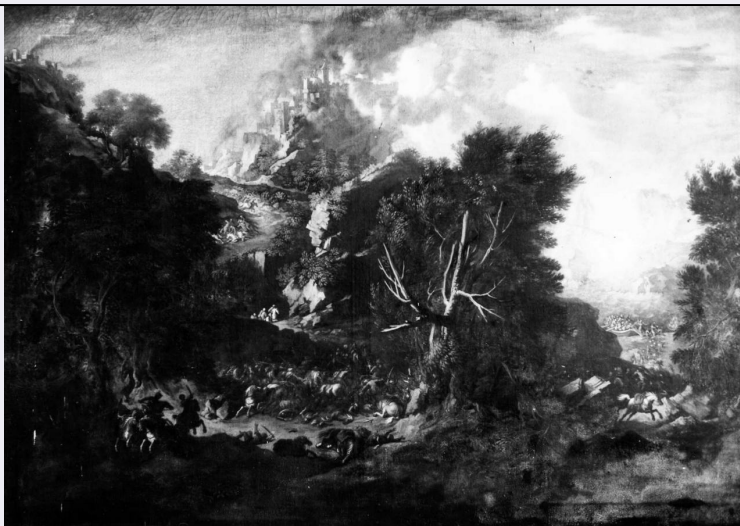


# SCHEDA



## CD - CODICI

TSK - Tipo Scheda OA

LIR - Livello ricerca C

### NCT - CODICE UNIVOCO

NCTR - Codice regione 09

NCTN - Numero catalogo generale 00021582

ESC - Ente schedatore S156

ECP - Ente competente S156

## OG - OGGETTO

### OGT - OGGETTO

OGTD - Definizione dipinto

### SGT - SOGGETTO

SGTI - Identificazione scena di battaglia

## LC - LOCALIZZAZIONE GEOGRAFICO-AMMINISTRATIVA

### PVC - LOCALIZZAZIONE GEOGRAFICO-AMMINISTRATIVA ATTUALE

PVCS - Stato ITALIA

PVCR - Regione Toscana

PVCP - Provincia FI

PVCC - Comune Firenze

PVL - Altra località Castello

### LDC - COLLOCAZIONE SPECIFICA

LDCT - Tipologia villa

LDCQ - Qualificazione statale

LDCN - Denominazione attuale Villa medicea della Petraia

LDCU - Indirizzo Via della Petraia, 40

LDCS - Specifiche corridoio piccolo

## UB - UBICAZIONE E DATI PATRIMONIALI

UBO - Ubicazione originaria SC

**INV - INVENTARIO DI MUSEO O SOPRINTENDENZA****INVN - Numero** OdA Petraia 342**INVD - Data** 1911**DT - CRONOLOGIA****DTZ - CRONOLOGIA GENERICA****DTZG - Secolo** sec. XVII**DTZS - Frazione di secolo** ultimo quarto**DTS - CRONOLOGIA SPECIFICA****DTSI - Da** 1689**DTSF - A** 1696**DTM - Motivazione cronologia** analisi stilistica**AU - DEFINIZIONE CULTURALE****AUT - AUTORE****AUTM - Motivazione dell'attribuzione** iscrizione**AUTN - Nome scelto** Panfi Romolo**AUTA - Dati anagrafici** 1632/ 1690**AUTH - Sigla per citazione** 00007566**MT - DATI TECNICI****MTC - Materia e tecnica** tela/ pittura**MIS - MISURE****MISU - Unità** cm**MISA - Altezza** 144**MISL - Larghezza** 250**CO - CONSERVAZIONE****STC - STATO DI CONSERVAZIONE****STCC - Stato di conservazione** buono**STCS - Indicazioni specifiche** In seguito ad un recente restauro la superficie pittorica appare in buone condizioni.**DA - DATI ANALITICI****DES - DESCRIZIONE****DESO - Indicazioni sull'oggetto** Tela dipinta a olio con cornice**DESI - Codifica Iconclass** 45 H 33**DESS - Indicazioni sul soggetto** Paesaggi: cielo; montagna; nubi. Vegetali: alberi; boscaglia. Figure: soldati. Abbigliamento: contemporaneo. Armi. Animali: cavalli.**ISR - ISCRIZIONI****ISRC - Classe di appartenenza** documentaria**ISRS - Tecnica di scrittura** a penna**ISRT - Tipo di caratteri** corsivo**ISRP - Posizione** retro, sulla tela**ISRI - Trascrizione** ROMOLO PANFI

**ISR - ISCRIZIONI**

<b>ISRC - Classe di appartenenza</b>	documentaria
<b>ISRS - Tecnica di scrittura</b>	a pennello
<b>ISRT - Tipo di caratteri</b>	numeri arabi
<b>ISRP - Posizione</b>	retro, sulla cornice
<b>ISRI - Trascrizione</b>	293 (celeste)

**ISR - ISCRIZIONI**

<b>ISRC - Classe di appartenenza</b>	documentaria
<b>ISRS - Tecnica di scrittura</b>	a pennello
<b>ISRT - Tipo di caratteri</b>	numeri arabi
<b>ISRP - Posizione</b>	retro, sul telaio
<b>ISRI - Trascrizione</b>	293 (celeste) 342 (verde barrato celeste) 586 (nero) 263 (nero barrato) 39 (bianco barrato verde) 2319 (nero barrato bianco)

**ISR - ISCRIZIONI**

<b>ISRC - Classe di appartenenza</b>	documentaria
<b>ISRS - Tecnica di scrittura</b>	a pennello
<b>ISRT - Tipo di caratteri</b>	numeri arabi
<b>ISRP - Posizione</b>	retro, sulla tela
<b>ISRI - Trascrizione</b>	108 (marrone barrato nero) 231 (nero barrato)

**NSC - Notizie storico-critiche**

Il dipinto fa parte di una serie di quattro ed è sempre stato nella villa della Petraia dove lo vedeva il Gaburri agli inizi del Settecento. L'autore è il polacco Pandolf Resch, italianizzato Pandolfo Reschi, nato a Danzica nel 1643 e noto soprattutto per le sue scene di "battaglia senza eroe" di gusto nordico. non conosciamo con esattezza la data di morte dell'artista, collocata sia nel 1696 sia nel 1699, tuttavia viene seguita l'interpretazione di Novella Barbolani di Montauto che la colloca nel 1696 (Barbolani di Montauto nel 1996). Il dipinto appartiene probabilmente alla sua ultima produzione, databile nell'ultima decade della sua vita, compresa quindi fra la fine degli anni ottanta e gli anni novanta del Seicento, nella quale è individuabile un equilibrio fra la rappresentazione del paesaggio e quella della battaglia. Le figure si inseriscono nel paesaggio e interagiscono con esso, tanto da fare pensare che le vedute rappresentate siano la riproduzione di luoghi che il pittore stesso ha potuto ammirare e non scenari fantastici.

**TU - CONDIZIONE GIURIDICA E VINCOLI****CDG - CONDIZIONE GIURIDICA**

<b>CDGG - Indicazione generica</b>	proprietà Stato
<b>CDGS - Indicazione specifica</b>	Ministero dei Beni e delle Attività Culturali e del Turismo

**DO - FONTI E DOCUMENTI DI RIFERIMENTO****FTA - DOCUMENTAZIONE FOTOGRAFICA**

<b>FTAX - Genere</b>	documentazione allegata
<b>FTAP - Tipo</b>	fotografia b/n

<b>FTAN - Codice identificativo</b>	SBAS FI 216182
<b>FTA - DOCUMENTAZIONE FOTOGRAFICA</b>	
<b>FTAX - Genere</b>	documentazione allegata
<b>FTAP - Tipo</b>	fotografia digitale (file)
<b>FTAN - Codice identificativo</b>	PM-TOS 31102UC
<b>BIB - BIBLIOGRAFIA</b>	
<b>BIBX - Genere</b>	bibliografia di confronto
<b>BIBA - Autore</b>	Bartolani di Montauto N.
<b>BIBD - Anno di edizione</b>	1996
<b>BIBH - Sigla per citazione</b>	00011448
<b>AD - ACCESSO AI DATI</b>	
<b>ADS - SPECIFICHE DI ACCESSO AI DATI</b>	
<b>ADSP - Profilo di accesso</b>	1
<b>ADSM - Motivazione</b>	scheda contenente dati liberamente accessibili
<b>CM - COMPILAZIONE</b>	
<b>CMP - COMPILAZIONE</b>	
<b>CMPD - Data</b>	1973
<b>CMPN - Nome</b>	Turrini S.
<b>FUR - Funzionario responsabile</b>	Paolucci A.
<b>AGG - AGGIORNAMENTO - REVISIONE</b>	
<b>AGGD - Data</b>	2006
<b>AGGN - Nome</b>	ARTPAST/ Bellini F.
<b>AGGF - Funzionario responsabile</b>	NR (recupero pregresso)
<b>AGG - AGGIORNAMENTO - REVISIONE</b>	
<b>AGGD - Data</b>	2016
<b>AGGN - Nome</b>	Guidoni, C.
<b>AGGR - Referente scientifico</b>	Mozzo, M.
<b>AGGF - Funzionario responsabile</b>	Di Benedetto, C.
<b>AN - ANNOTAZIONI</b>	
<b>OSS - Osservazioni</b>	Aggiornamento collocazione specifica 2016