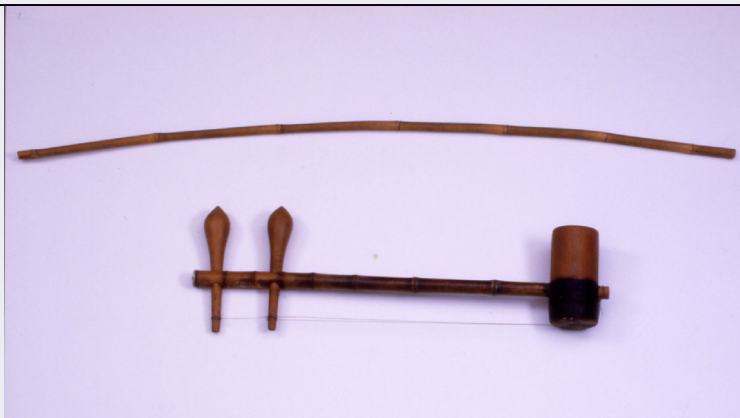


SCHEDA



CD - CODICI

TSK - Tipo Scheda	OA
LIR - Livello ricerca	I
NCT - CODICE UNIVOCO	
NCTR - Codice regione	05
NCTN - Numero catalogo generale	00272427
ESC - Ente schedatore	S162
ECP - Ente competente	S162

RV - RELAZIONI

ROZ - Altre relazioni	0500272425
-----------------------	------------

OG - OGGETTO

OGT - OGGETTO	
OGTD - Definizione	viella
OGTV - Identificazione	opera isolata

LC - LOCALIZZAZIONE GEOGRAFICO-AMMINISTRATIVA

PVC - LOCALIZZAZIONE GEOGRAFICO-AMMINISTRATIVA ATTUALE

PVCS - Stato	Italia
PVCR - Regione	Veneto
PVCP - Provincia	VE
PVCC - Comune	Venezia

LDC - COLLOCAZIONE SPECIFICA

LDCT - Tipologia	palazzo
LDCN - Denominazione attuale	Ca' Pesaro
LDCU - Indirizzo	S. Croce, 2076
LDCM - Denominazione raccolta	Museo d'Arte Orientale
LDCS - Specifiche	Sala VIII/ vetrina 23

UB - UBICAZIONE E DATI PATRIMONIALI

INV - INVENTARIO DI MUSEO O SOPRINTENDENZA

INVN - Numero	7476
---------------	------

INVD - Data	1989
INV - INVENTARIO DI MUSEO O SOPRINTENDENZA	
INVN - Numero	4293
INVD - Data	1924
STI - STIMA	
LA - ALTRE LOCALIZZAZIONI GEOGRAFICO-AMMINISTRATIVE	
TCL - Tipo di localizzazione	luogo di deposito
PRV - LOCALIZZAZIONE GEOGRAFICO-AMMINISTRATIVA	
PRVS - Stato	ITALIA
PRVR - Regione	Veneto
PRVP - Provincia	VE
PRVC - Comune	Venezia
PRC - COLLOCAZIONE SPECIFICA	
PRCT - Tipologia	palazzo
PRCD - Denominazione	Ca' Vendramin Calergi
PRCU - Denominazione spazio viabilistico	Cannaregio, 2040
PRCM - Denominazione raccolta	Collezione privata Enrico di Borbone
PRCS - Specifiche	piano II
PRD - DATA	
PRDI - Data ingresso	1889
PRDU - Data uscita	1925
GP - GEOREFERENZIAZIONE TRAMITE PUNTO	
GPI - Identificativo punto	2
GPL - Tipo di localizzazione	localizzazione fisica
GPD - DESCRIZIONE DEL PUNTO	
GPDP - PUNTO	
GPDPX - Coordinata X	12.3304825
GPDPY - Coordinata Y	45.4398771
GPM - Metodo di georeferenziazione	punto esatto
GPT - Tecnica di georeferenziazione	rilievo da cartografia senza sopralluogo
GPP - Proiezione e Sistema di riferimento	WGS84
GPB - BASE DI RIFERIMENTO	
GPBB - Descrizione sintetica	Google Maps
GPBT - Data	14/07/2018
DT - CRONOLOGIA	
DTZ - CRONOLOGIA GENERICA	
DTZG - Secolo	Secc. XVIII/XIX
DTS - CRONOLOGIA SPECIFICA	
DTSI - Da	1700

DTSV - Validità	ca
DTSF - A	1889
DTSL - Validità	ante
DTM - Motivazione cronologia	analisi storica
AU - DEFINIZIONE CULTURALE	
ATB - AMBITO CULTURALE	
ATBD - Denominazione	ambito giapponese
ATBM - Motivazione dell'attribuzione	analisi storica
AAT - Altre attribuzioni	ambito cinese
MT - DATI TECNICI	
MTC - Materia e tecnica	legno/ intaglio
MTC - Materia e tecnica	pelle di serpente
MTC - Materia e tecnica	crine di cavallo
MTC - Materia e tecnica	legno/ incisione a fuoco
MIS - MISURE	
MISU - Unità	cm
MISN - Lunghezza	46
MISV - Varie	diametro cassa: 5
MISV - Varie	spessore cassa: 10.9
MISV - Varie	lunghezza manico: 40.5
MISV - Varie	lunghezza archetto: 70.5
CO - CONSERVAZIONE	
STC - STATO DI CONSERVAZIONE	
STCC - Stato di conservazione	mediocre
STCS - Indicazioni specifiche	Lo strumento nel complesso risulta integro, ma le corde dell'archetto allegato non sono presenti.
DA - DATI ANALITICI	
DES - DESCRIZIONE	
DESO - Indicazioni sull'oggetto	Inghú, giapponese kykin . Viella cinese a due corde (jng: “capitale”; hú: “barbaro”, usato in riferimento alle vielle in genere). La cassa di risonanza tubolare e il manico sono in bambù, le corde di seta o crine di cavallo. Un lato della cassa di risonanza è ricoperto di pelle di serpente, l'altro è lasciato aperto.
DESI - Codifica Iconclass	NR (recupero pregresso)
DESS - Indicazioni sul soggetto	Decorazioni: ideogrammi.
ISR - ISCRIZIONI	
ISRC - Classe di appartenenza	iscrizione
ISRS - Tecnica di scrittura	a pennello
ISRT - Tipo di caratteri	ideogrammi
ISRP - Posizione	Sul manico, tra i due piroli. In corrispondenza delle corde.
ISRI - Trascrizione	?-?- /

NSC - Notizie storico-critiche

Appartenente alla grande famiglia delle vielle húqín , somiglia per costruzione allo èrhú (giap. niko) ma è più piccolo e la sua cassa di risonanza è rotonda e non esagonale. (SM-CHSN) 321.312 (SM-CHSD) The handle passes diametrically through the resonator - Spike box lutes or spike guitars. The resonator is built up from wood. (SM-CHSE) DOI: 10.2307/842168 (SM-UTUO) Repertorio della musica minshingaku (musica cinese delle dinastie Ming e Qing). (SM-AAA) Le corde sono spesso intonate a una quinta di distanza l'una dall'altra (ad esempio: La'-Mi''). (SM-OSD) In Cina, è considerato ideale per l'accompagnamento dell'opera di Pechino. In Giappone, è impiegato nel repertorio della musica minshingaku (musica cinese delle dinastie Ming e Qing). L'ambito culturale è sia cinese che giapponese, dato che lo stesso strumento era in passato impiegato in repertori presenti in entrambi i paesi. Tuttavia, la probabile provenienza geografica di questo specifico esemplare giustifica l'assegnazione primaria all'ambito culturale giapponese. In altre parole, lo strumento era probabilmente utilizzato in Giappone nel repertorio di origine cinese Minshingaku, ma il carattere transnazionale di questo stesso repertorio consentirebbe una duplice assegnazione. (GIOLAI 2018) Corrispondente al Cinese Hu Qin, il Kokin è una viella a due corde suonata con un archetto di crine di cavallo. Fa parte dell'orchestra per il Mishingaku (musica cinese delle dinastie Ming e Qing). (KISHIBE 1989)

TU - CONDIZIONE GIURIDICA E VINCOLI**ACQ - ACQUISIZIONE**

ACQT - Tipo acquisizione	sequestro
ACQN - Nome	Trau
ACQD - Data acquisizione	1918
ACQL - Luogo acquisizione	Venezia

CDG - CONDIZIONE GIURIDICA

CDGG - Indicazione generica	proprietà Stato
CDGS - Indicazione specifica	Ministero per i Beni e le Attività Culturali

DO - FONTI E DOCUMENTI DI RIFERIMENTO**FTA - DOCUMENTAZIONE FOTOGRAFICA**

FTAX - Genere	documentazione allegata
FTAP - Tipo	diapositiva colore
FTAN - Codice identificativo	SBAS VE s0051630

BIB - BIBLIOGRAFIA

BIBX - Genere	bibliografia specifica
BIBA - Autore	Kishibe S.
BIBD - Anno di edizione	1989
BIBH - Sigla per citazione	00000042
BIBN - V., pp., nn.	Strumenti musicali giapponesi
BIBI - V., tavv., figg.	p. 113

BIB - BIBLIOGRAFIA

BIBX - Genere	bibliografia di confronto
BIBA - Autore	Thrasher A.

BIBD - Anno di edizione	1984
BIBH - Sigla per citazione	B0004010
BIBN - V., pp., nn.	Vol.2, p. 329
BIB - BIBLIOGRAFIA	
BIBX - Genere	bibliografia di confronto
BIBA - Autore	Hirano K.
BIBD - Anno di edizione	1989
BIBH - Sigla per citazione	B0004009
BIBN - V., pp., nn.	Nihon ongaku daijiten
BIBI - V., tavv., figg.	pp. 570-572
AD - ACCESSO AI DATI	
ADS - SPECIFICHE DI ACCESSO AI DATI	
ADSP - Profilo di accesso	1
ADSM - Motivazione	scheda contenente dati liberamente accessibili
CM - COMPILAZIONE	
CMP - COMPILAZIONE	
CMPD - Data	1989
CMPN - Nome	Kishibe S.
FUR - Funzionario responsabile	Spadavecchia, F.
AGG - AGGIORNAMENTO - REVISIONE	
AGGD - Data	2006
AGGN - Nome	ARTPAST/ Bergamo M.
AGGF - Funzionario responsabile	NR (recupero pregresso)
AGG - AGGIORNAMENTO - REVISIONE	
AGGD - Data	2018
AGGN - Nome	Giolai, Andrea
AGGE - Ente	M264
AGGF - Funzionario responsabile	Boscolo Marchi, Marta
AN - ANNOTAZIONI	
OSS - Osservazioni	Bibliografia aggiornata (GIOLAI 2018)