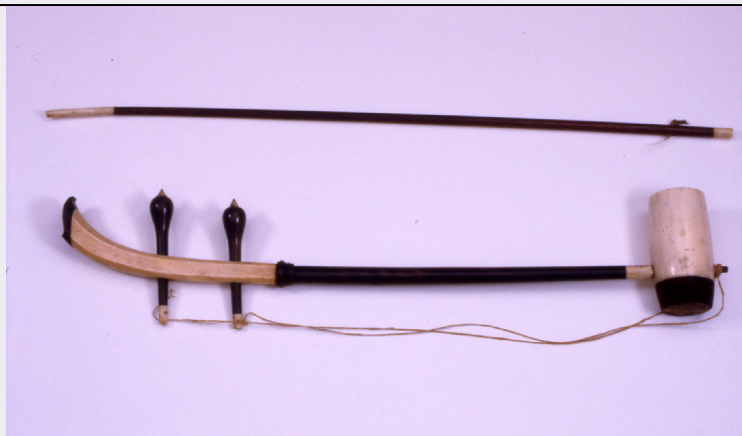


SCHEDA



CD - CODICI

TSK - Tipo Scheda	OA
LIR - Livello ricerca	I
NCT - CODICE UNIVOCO	
NCTR - Codice regione	05
NCTN - Numero catalogo generale	00272426
ESC - Ente schedatore	S162
ECP - Ente competente	S162

OG - OGGETTO

OGT - OGGETTO	
OGTD - Definizione	viella
OGTV - Identificazione	opera isolata

LC - LOCALIZZAZIONE GEOGRAFICO-AMMINISTRATIVA

PVC - LOCALIZZAZIONE GEOGRAFICO-AMMINISTRATIVA ATTUALE

PVCS - Stato	Italia
PVCR - Regione	Veneto
PVCP - Provincia	VE
PVCC - Comune	Venezia

LDC - COLLOCAZIONE SPECIFICA

LDCT - Tipologia	palazzo
LDCN - Denominazione attuale	Ca' Pesaro
LDCU - Indirizzo	S. Croce, 2076
LDCM - Denominazione raccolta	Museo d'Arte Orientale
LDCS - Specifiche	Sala VIII/ vetrina 23

UB - UBICAZIONE E DATI PATRIMONIALI

INV - INVENTARIO DI MUSEO O SOPRINTENDENZA

INVN - Numero	7475
INVD - Data	1989

INV - INVENTARIO DI MUSEO O SOPRINTENDENZA

INVN - Numero	4292
INVD - Data	1924
STI - STIMA	
LA - ALTRE LOCALIZZAZIONI GEOGRAFICO-AMMINISTRATIVE	
TCL - Tipo di localizzazione	luogo di deposito
PRV - LOCALIZZAZIONE GEOGRAFICO-AMMINISTRATIVA	
PRVS - Stato	ITALIA
PRVR - Regione	Veneto
PRVP - Provincia	VE
PRVC - Comune	Venezia
PRC - COLLOCAZIONE SPECIFICA	
PRCT - Tipologia	palazzo
PRCD - Denominazione	Ca' Vendramin Calergi
PRCU - Denominazione spazio viabilistico	Cannareggio, 2040
PRCM - Denominazione raccolta	Collezione privata Enrico di Borbone
PRCS - Specifiche	piano II
PRD - DATA	
PRDI - Data ingresso	1889
PRDU - Data uscita	1925
DT - CRONOLOGIA	
DTZ - CRONOLOGIA GENERICA	
DTZG - Secolo	Secc. XVIII/XIX
DTS - CRONOLOGIA SPECIFICA	
DTSI - Da	1700
DTSV - Validità	ca
DTSF - A	1889
DTSL - Validità	ante
DTM - Motivazione cronologia	analisi storica
AU - DEFINIZIONE CULTURALE	
ATB - AMBITO CULTURALE	
ATBD - Denominazione	ambito giapponese
ATBM - Motivazione dell'attribuzione	analisi tipologica
AAT - Altre attribuzioni	ambito cinese
MT - DATI TECNICI	
MTC - Materia e tecnica	legno/ intaglio
MTC - Materia e tecnica	avorio/ intaglio
MTC - Materia e tecnica	pelle di serpente
MTC - Materia e tecnica	crine di cavallo
MIS - MISURE	
MISU - Unità	cm

MISN - Lunghezza	64
MISS - Spessore	12
MISV - Varie	diametro cassa (faccia anteriore): 5
MISV - Varie	spessore cassa: 12
MISV - Varie	lunghezza manico: 59
MISV - Varie	lunghezza archetto: 86

CO - CONSERVAZIONE

STC - STATO DI CONSERVAZIONE

STCC - Stato di conservazione	mediocre
STCS - Indicazioni specifiche	Lo strumento nel complesso risulta integro, ma le corde dell'archetto allegato sono incomplete.

DA - DATI ANALITICI

DES - DESCRIZIONE

DESO - Indicazioni sull'oggetto	Húqín, giapponese kokin . Viella cinese a due corde. Manico svasato e cassa cilindrica in legno massiccio e avorio. Chiavi e parte anteriore della cassa in legno scuro, ricoperta di pelle di serpente. Corredato di archetto in legno e avorio. Corde in crine di cavallo.
DESI - Codifica Iconclass	NR (recupero pregresso)
DESS - Indicazioni sul soggetto	NR (recupero pregresso)

NSC - Notizie storico-critiche

(SM-CHSN) 321.312 (SM-CHSD) The handle passes diametrically through the resonator - Spike box lutes or spike guitars. The resonator is built up from wood. (SM-CHSE) DOI: 10.2307/842168 (SM-UTUO) Repertorio della musica minshingaku (musica cinese delle dinastie Ming e Qing). Il corrispondente giapponese del cinese èrhú è noto come niko, mentre il kokin è il corrispondente del cinese húqín . Kokin e húqín hanno un valore piuttosto generico e poco descrittivo, èrhú e niko si riferiscono invece a un preciso tipo di viella. Da notare il fatto che l'identificazione generica come húqín nasconde la difficoltà di stabilire di quale tipo di viella si tratti. Le caratteristiche costruttive infatti non corrispondono esattamente né allo èrhú (giap. niko) né a nessun altro membro della famiglia dei cordofoni a corde sfregate cinesi. Notevole invece la somiglianza con la viella thailandese saw duang (storicamente derivata dalle vielle cinesi). L'uso dell'avorio anziché del bambù e la mancanza di un ponte al termine del manico fanno però deporre per una produzione cinese o giapponese. Genericamente inteso come "viella di origine cinese", infatti, lo strumento è stato introdotto in Giappone come parte dell'ensemble della musica minshingaku (musica cinese delle dinastie Ming e Qing). (GIOLAI 2018) Corrispondente al cinese Er Hu il Kokin è una viella a due corde di dimensioni maggiori dello hu qin. Fa parte dell'orchestra per il Mishingaku (musica cinese delle dinastie Ming e Qing). (KISHIBE 1989)

TU - CONDIZIONE GIURIDICA E VINCOLI

ACQ - ACQUISIZIONE

ACQT - Tipo acquisizione	sequestro
ACQN - Nome	Trau
ACQD - Data acquisizione	1918
ACQL - Luogo acquisizione	Venezia

CDG - CONDIZIONE GIURIDICA**CDGG - Indicazione generica**

proprietà Stato

CDGS - Indicazione specifica

Ministero per i beni e le attività culturali

DO - FONTI E DOCUMENTI DI RIFERIMENTO**FTA - DOCUMENTAZIONE FOTOGRAFICA****FTAX - Genere**

documentazione allegata

FTAP - Tipo

diapositiva colore

FTAN - Codice identificativo

SBAS VE s0051632

BIB - BIBLIOGRAFIA**BIBX - Genere**

bibliografia specifica

BIBA - Autore

Kishibe S.

BIBD - Anno di edizione

1989

BIBH - Sigla per citazione

00000042

BIBN - V., pp., nn.

Strumenti musicali giapponesi

BIBI - V., tavv., figg.

p. 114

BIB - BIBLIOGRAFIA**BIBX - Genere**

bibliografia di confronto

BIBA - Autore

Morton D.

BIBD - Anno di edizione

1984

BIBH - Sigla per citazione

B0004010

BIBN - V., pp., nn.

Vol.3, pp. 411-412

BIB - BIBLIOGRAFIA**BIBX - Genere**

bibliografia di confronto

BIBA - Autore

Thrasher A.

BIBD - Anno di edizione

1984

BIBH - Sigla per citazione

B0004010

BIBN - V., pp., nn.

Vol.2, p. 329

BIB - BIBLIOGRAFIA**BIBX - Genere**

bibliografia di confronto

BIBA - Autore

Thrasher A.

BIBD - Anno di edizione

1984

BIBH - Sigla per citazione

B0004010

BIBN - V., pp., nn.

Vol.1, p. 717

BIB - BIBLIOGRAFIA**BIBX - Genere**

bibliografia di confronto

BIBA - Autore

Fujisaki N.

BIBD - Anno di edizione

1989

BIBH - Sigla per citazione

B0004009

BIBN - V., pp., nn.

Nihon ongaku daijiten

BIBI - V., tavv., figg.

pp. 314-315

BIB - BIBLIOGRAFIA

BIBX - Genere	bibliografia di confronto
BIBA - Autore	Hirano K.
BIBD - Anno di edizione	1989
BIBH - Sigla per citazione	B0004009
BIBN - V., pp., nn.	Nihon ongaku daijiten
BIBI - V., tavv., figg.	pp. 570-572
AD - ACCESSO AI DATI	
ADS - SPECIFICHE DI ACCESSO AI DATI	
ADSP - Profilo di accesso	1
ADSM - Motivazione	scheda contenente dati liberamente accessibili
CM - COMPILAZIONE	
CMP - COMPILAZIONE	
CMPD - Data	1989
CMPN - Nome	Kishibe S.
FUR - Funzionario responsabile	Spadavecchia, F.
AGG - AGGIORNAMENTO - REVISIONE	
AGGD - Data	2006
AGGN - Nome	ARTPAST/ Bergamo M.
AGGF - Funzionario responsabile	NR (recupero pregresso)
AGG - AGGIORNAMENTO - REVISIONE	
AGGD - Data	2018
AGGN - Nome	Giolai, Andrea
AGGE - Ente	M264
AGGF - Funzionario responsabile	Boscolo Marchi, Marta
AN - ANNOTAZIONI	
OSS - Osservazioni	Bibliografia aggiornata (GIOLAI 2018)