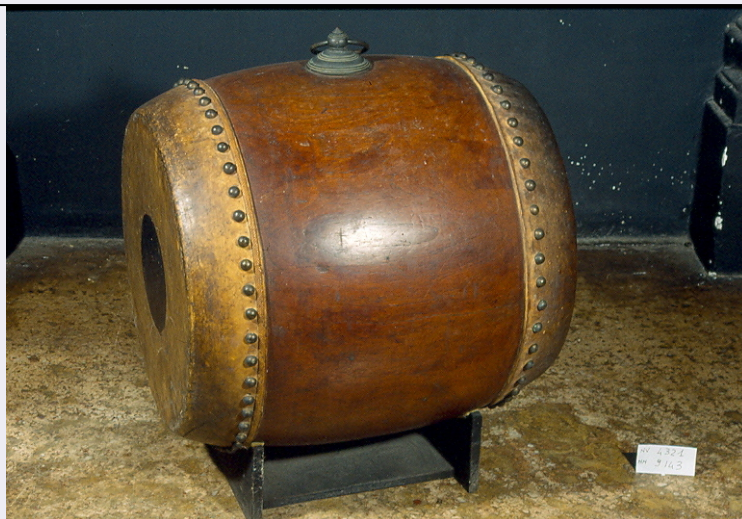


SCHEDA



CD - CODICI

TSK - Tipo Scheda OA

LIR - Livello ricerca I

NCT - CODICE UNIVOCO

NCTR - Codice regione 05

NCTN - Numero catalogo generale 00304235

ESC - Ente schedatore S162

ECP - Ente competente S162

RV - RELAZIONI

ROZ - Altre relazioni 0500304235

OG - OGGETTO

OGT - OGGETTO

OGTD - Definizione tamburo

OGTV - Identificazione opera isolata

LC - LOCALIZZAZIONE GEOGRAFICO-AMMINISTRATIVA

PVC - LOCALIZZAZIONE GEOGRAFICO-AMMINISTRATIVA ATTUALE

PVCS - Stato Italia

PVCR - Regione Veneto

PVCP - Provincia VE

PVCC - Comune Venezia

LDC - COLLOCAZIONE SPECIFICA

LDCT - Tipologia palazzo

LDCQ - Qualificazione comunale

LDCN - Denominazione attuale Ca' Pesaro

LDCU - Indirizzo S. Croce, 2076

LDCM - Denominazione raccolta Museo d'Arte Orientale

LDCS - Specifiche Sala VIII/ alcova

UB - UBICAZIONE E DATI PATRIMONIALI**INV - INVENTARIO DI MUSEO O SOPRINTENDENZA**

INVN - Numero 9143

INVD - Data 1998

INV - INVENTARIO DI MUSEO O SOPRINTENDENZA

INVN - Numero 4321

INVD - Data 1924

STI - STIMA**LA - ALTRE LOCALIZZAZIONI GEOGRAFICO-AMMINISTRATIVE**

TCL - Tipo di localizzazione luogo di deposito

PRV - LOCALIZZAZIONE GEOGRAFICO-AMMINISTRATIVA

PRVS - Stato ITALIA

PRVR - Regione Veneto

PRVP - Provincia VE

PRVC - Comune Venezia

PRC - COLLOCAZIONE SPECIFICA

PRCT - Tipologia palazzo

PRCD - Denominazione Ca' Vendramin Calergi

PRCU - Denominazione spazio viabilistico Cannaregio, 2040

PRCM - Denominazione raccolta Collezione privata Enrico di Borbone

PRCS - Specifiche piano II

PRD - DATA

PRDI - Data ingresso 1889

PRDU - Data uscita 1925

GP - GEOREFERENZIAZIONE TRAMITE PUNTO

GPI - Identificativo punto 2

GPL - Tipo di localizzazione localizzazione fisica

GPD - DESCRIZIONE DEL PUNTO**GPDP - PUNTO**

GPDPX - Coordinata X 12.3304825

GPDPY - Coordinata Y 45.4398771

GPM - Metodo di georeferenziazione punto esatto

GPT - Tecnica di georeferenziazione rilievo da cartografia senza sopralluogo

GPP - Proiezione e Sistema di riferimento WGS84

GPB - BASE DI RIFERIMENTO

GPBB - Descrizione sintetica Google Maps

GPBT - Data 14/07/2018

DT - CRONOLOGIA**DTZ - CRONOLOGIA GENERICA**

DTZG - Secolo	secc. XVIII/ XIX
DTS - CRONOLOGIA SPECIFICA	
DTSI - Da	1700
DTSV - Validità	ca
DTSF - A	1887
DTSL - Validità	ante
DTM - Motivazione cronologia	analisi storica
AU - DEFINIZIONE CULTURALE	
ATB - AMBITO CULTURALE	
ATBD - Denominazione	ambito Asia sud-orientale
ATBM - Motivazione dell'attribuzione	analisi tipologica
AAT - Altre attribuzioni	ambito thailandese
MT - DATI TECNICI	
MTC - Materia e tecnica	legno
MTC - Materia e tecnica	pelle
MTC - Materia e tecnica	bronzo
MIS - MISURE	
MISU - Unità	cm
MISA - Altezza	48
MISD - Diametro	39
CO - CONSERVAZIONE	
STC - STATO DI CONSERVAZIONE	
STCC - Stato di conservazione	mediocre
DA - DATI ANALITICI	
DES - DESCRIZIONE	
DESO - Indicazioni sull'oggetto	Klng that. Tamburo a forma di botte thailandese, ricavato da un unico blocco di legno massiccio. Le facce sono assicurate al corpo tramite borchie (ing. pegs). L'anello metallico sulla sommità serve a sollevare il tamburo con due pali incrociati dal lato opposto dell'esecutore. Una faccia è dunque rivolta verso l'alto.
DESI - Codifica Iconclass	NR (recupero pregresso)
DESS - Indicazioni sul soggetto	NR (recupero pregresso)
NSC - Notizie storico-critiche	(SM-CHSN) 211.222.1 (SM-CHSD) Barrel-shaped drums. The diameter is larger at the middle than at the ends; the body is curvilinear. Double-skin cylindrical drums. The drum has two usable membranes. (SM-CHSE) DOI: 10.2307/842168 (SM-UTUM) Viene suonato con una coppia di mazzuoli di bambù, che possono essere imbottiti. (SM-UTUE) Lo strumento è suonato in verticale, inclinato con due bastoni che passano attraverso un anello metallico. (SM-UTUO) È usato nell'ensemble del ppht.
TU - CONDIZIONE GIURIDICA E VINCOLI	
ACQ - ACQUISIZIONE	
ACQT - Tipo acquisizione	sequestro

ACQN - Nome	Trau
ACQD - Data acquisizione	1918
ACQL - Luogo acquisizione	Venezia
CDG - CONDIZIONE GIURIDICA	
CDGG - Indicazione generica	proprietà Stato
CDGS - Indicazione specifica	Ministero per i Beni e le Attività Culturali
DO - FONTI E DOCUMENTI DI RIFERIMENTO	
FTA - DOCUMENTAZIONE FOTOGRAFICA	
FTAX - Genere	documentazione allegata
FTAP - Tipo	diapositiva colore
FTAN - Codice identificativo	SBAS VE o7141
BIB - BIBLIOGRAFIA	
BIBX - Genere	bibliografia di confronto
BIBA - Autore	Morton D.
BIBD - Anno di edizione	1984
BIBH - Sigla per citazione	B0004010
BIBN - V., pp., nn.	Vol.2, p. 446
AD - ACCESSO AI DATI	
ADS - SPECIFICHE DI ACCESSO AI DATI	
ADSP - Profilo di accesso	1
ADSM - Motivazione	scheda contenente dati liberamente accessibili
CM - COMPILAZIONE	
CMP - COMPILAZIONE	
CMPD - Data	1998
CMPN - Nome	Boro A.
FUR - Funzionario responsabile	Spadavecchia, F.
AGG - AGGIORNAMENTO - REVISIONE	
AGGD - Data	2006
AGGN - Nome	ARTPAST/ Di Maio B.
AGGF - Funzionario responsabile	NR (recupero pregresso)
AGG - AGGIORNAMENTO - REVISIONE	
AGGD - Data	2018
AGGN - Nome	Giolai, Andrea
AGGE - Ente	M264
AGGF - Funzionario responsabile	Boscolo Marchi, Marta
AN - ANNOTAZIONI	
OSS - Osservazioni	Bibliografia aggiornata (GIOLAI 2018)