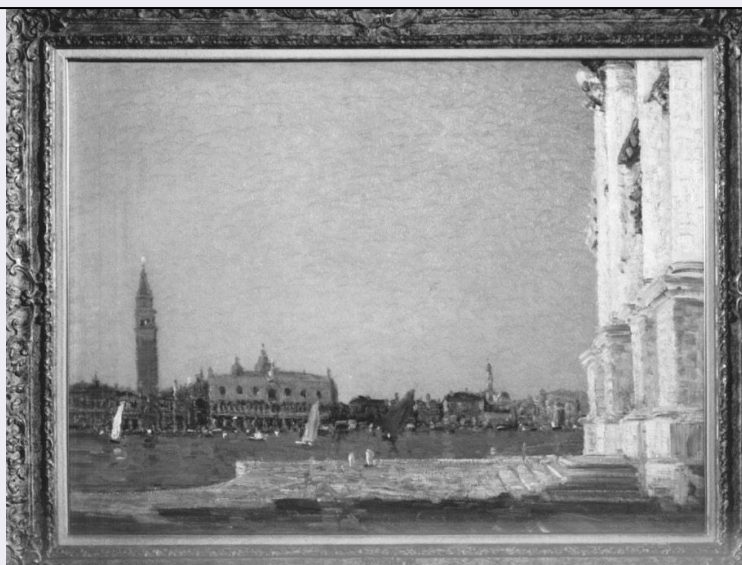


# SCHEDA



## CD - CODICI

TSK - Tipo Scheda	OA
LIR - Livello ricerca	C
NCT - CODICE UNIVOCO	
NCTR - Codice regione	09
NCTN - Numero catalogo generale	00287331
ESC - Ente schedatore	S156
ECP - Ente competente	S156

## OG - OGGETTO

### OGT - OGGETTO

OGTD - Definizione      boccale

### SGT - SOGGETTO

SGTI - Identificazione      motivo decorativo floreale

## LC - LOCALIZZAZIONE GEOGRAFICO-AMMINISTRATIVA

### PVC - LOCALIZZAZIONE GEOGRAFICO-AMMINISTRATIVA ATTUALE

PVCR - Regione      Toscana  
PVCP - Provincia      FI  
PVCC - Comune      Firenze

### LDC - COLLOCAZIONE SPECIFICA

LDCT - Tipologia      palazzo  
LDCQ - Qualificazione      museo  
LDCN - Denominazione attuale      Palazzo Horne già Corsi

## DT - CRONOLOGIA

### DTZ - CRONOLOGIA GENERICA

DTZG - Secolo      secc. XIV/ XV

### DTS - CRONOLOGIA SPECIFICA

DTSI - Da      1300

<b>DTSV - Validità</b>	ca
<b>DTSF - A</b>	1450
<b>DTSL - Validità</b>	ca
<b>DTM - Motivazione cronologia</b>	analisi stilistica
<b>AU - DEFINIZIONE CULTURALE</b>	
<b>ATB - AMBITO CULTURALE</b>	
<b>ATBD - Denominazione</b>	manifattura dell'Italia centrale
<b>ATBM - Motivazione dell'attribuzione</b>	analisi stilistica
<b>MT - DATI TECNICI</b>	
<b>MTC - Materia e tecnica</b>	terracotta/ verniciatura
<b>MIS - MISURE</b>	
<b>MISU - Unità</b>	cm
<b>MISA - Altezza</b>	14
<b>CO - CONSERVAZIONE</b>	
<b>STC - STATO DI CONSERVAZIONE</b>	
<b>STCC - Stato di conservazione</b>	discreto
<b>DA - DATI ANALITICI</b>	
<b>DES - DESCRIZIONE</b>	
<b>DESO - Indicazioni sull'oggetto</b>	Base, corpo panciuto, ansa, collo, lettuccio.
<b>DESI - Codifica Iconclass</b>	n.p.
<b>DESS - Indicazioni sul soggetto</b>	Decorazioni: motivi floreali.
<b>NSC - Notizie storico-critiche</b>	La panata appartiene allo "stile arcaico" che comprende la produzione ceramica dell'Italia centrale del secolo XV. Le tipologie di questo periodo sono nel complesso omogenee e soprattutto per manufatti estremamente semplici e di uso comune come questo risulta arduo distinguere la produzione di un centro da quella di un altro.
<b>TU - CONDIZIONE GIURIDICA E VINCOLI</b>	
<b>ACQ - ACQUISIZIONE</b>	
<b>ACQT - Tipo acquisizione</b>	legato
<b>ACQD - Data acquisizione</b>	1916
<b>CDG - CONDIZIONE GIURIDICA</b>	
<b>CDGG - Indicazione generica</b>	proprietà persona giuridica senza scopo di lucro
<b>DO - FONTI E DOCUMENTI DI RIFERIMENTO</b>	
<b>FTA - DOCUMENTAZIONE FOTOGRAFICA</b>	
<b>FTAX - Genere</b>	documentazione allegata
<b>FTAP - Tipo</b>	fotografia colore
<b>FTAN - Codice identificativo</b>	ex art. 15 6371
<b>FTA - DOCUMENTAZIONE FOTOGRAFICA</b>	
<b>FTAX - Genere</b>	documentazione allegata
<b>FTAP - Tipo</b>	fotografia colore

**AD - ACCESSO AI DATI****ADS - SPECIFICHE DI ACCESSO AI DATI****ADSP - Profilo di accesso** 2**ADSM - Motivazione** scheda di bene di proprietà privata**CM - COMPILAZIONE****CMP - COMPILAZIONE****CMPD - Data** 1989**CMPN - Nome** Civai A.**FUR - Funzionario responsabile** Damiani G.**RVM - TRASCRIZIONE PER INFORMATIZZAZIONE****RVMD - Data** 2010**RVMN - Nome** ICCD/ DG BASAE/ Rousseau B.**AGG - AGGIORNAMENTO - REVISIONE****AGGD - Data** 2010**AGGN - Nome** ICCD/ DG BASAE/ Rousseau B.**AGGF - Funzionario responsabile** Sframeli M.**AGG - AGGIORNAMENTO - REVISIONE****AGGD - Data** 2012**AGGN - Nome** Casati M.**AGGF - Funzionario responsabile** Teodori B.