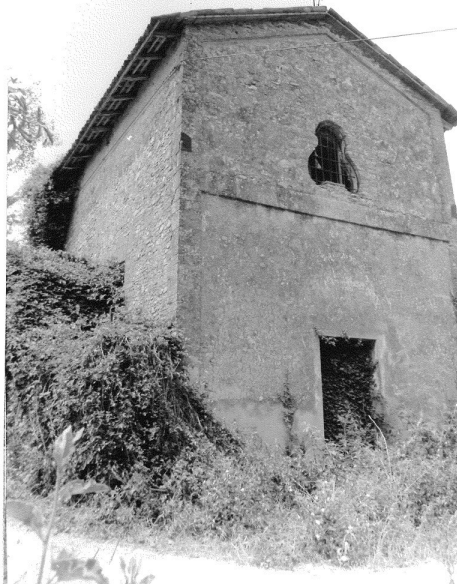


SCHEDA

A	N. CATALOGO GENERALE	N. CATALOGO INTERNAZIONALE	REGIONE
	00286873		EMILIA ROMAGNA
ALLEGATO N. 3/50M B030493	ITA:	07	08
SOPRINTENDENZA B.A.A. DELL'EMILIA - BOLOGNA			
PC - CASTEL' ARGUATO - S. LORENZO - ORATORIO di VILLA ALBERONI - EFERNIC (1996)			



CD - CODICI

TSK - Tipo scheda	A
LIR - Livello ricerca	P
NCT - CODICE UNIVOCO	
NCTR - Codice regione	08
NCTN - Numero catalogo generale	00286873
ESC - Ente schedatore	S142
ECP - Ente competente	S142

RV - RELAZIONI

OG - OGGETTO

OGT - OGGETTO

OGTD - Definizione tipologica	oratorio
OGTN - Denominazione	Oratorio di Villa Alberoni (?)

LC - LOCALIZZAZIONE GEOGRAFICO-AMMINISTRATIVA

PVC - LOCALIZZAZIONE GEOGRAFICO-AMMINISTRATIVA

PVCS - Stato	ITALIA
PVCR - Regione	Emilia-Romagna

PVCP - Provincia	PC
PVCC - Comune	Castell'Arquato
PVE - Diocesi	PIACENZA-BOBBIO
SET - SETTORE	
SETT - Tipo	TP
SETN - Numero	038
SETP - Numero nel settore	001
CS - LOCALIZZAZIONE CATASTALE	
CTL - Tipo di localizzazione	localizzazione fisica
CTS - LOCALIZZAZIONE CATASTALE	
CTSC - Comune	Castell'Arquato
GA - GEOREFERENZIAZIONE TRAMITE AREA	
GAD - DESCRIZIONE DEL POLIGONO	
GADP - PUNTO DEL POLIGONO	
GADP - PUNTO DEL POLIGONO	
GADP - PUNTO DEL POLIGONO	
GADP - PUNTO DEL POLIGONO	
GADP - PUNTO DEL POLIGONO	
GAB - BASE DI RIFERIMENTO	
AU - DEFINIZIONE CULTURALE	
ATB - AMBITO CULTURALE	
ATBR - Riferimento all'intervento	costruzione
ATBD - Denominazione	maestranze emiliane
ATBM - Fonte dell'attribuzione	contesto
RE - NOTIZIE STORICHE	
REN - NOTIZIA	
REN R - Riferimento	intero bene
RENS - Notizia sintetica	impianto
REL - CRONOLOGIA, ESTREMO REMOTO	
RELS - Secolo	sec. XVIII
RELV - Validità	(?)
RELF - Frazione di secolo	seconda metà
REV - CRONOLOGIA, ESTREMO RECENTE	
REVS - Secolo	sec. XVIII
REVV - Validità	(?)
REVF - Frazione di secolo	seconda metà

PN - PIANTA

PNR - Riferimento alla parte	intero bene
-------------------------------------	-------------

PNT - PIANTA

PNTQ - Riferimento piano o quota	p.t.
---	------

PNTS - Schema	ad aula
----------------------	---------

PNTF - Forma	rettangolare
---------------------	--------------

PNTE - Dati icnografici significativi	sagrestia
--	-----------

SV - STRUTTURE VERTICALI**SVC - TECNICA COSTRUTTIVA**

SVCU - Ubicazione	perimetro
--------------------------	-----------

SVCT - Tipo di struttura	parete
---------------------------------	--------

SVCM - Materiali	laterizio
-------------------------	-----------

SVCM - Materiali	pietra
-------------------------	--------

SO - STRUTTURE DI ORIZZONTAMENTO

SOU - Ubicazione	intero bene
-------------------------	-------------

SOF - TIPO

SOFG - Genere	volta
----------------------	-------

SOFF - Forma	a botte
---------------------	---------

SOFQ - Qualificazione della forma	a tutto sesto
--	---------------

SOE - STRUTTURA

SOER - Riferimento	intera volta
---------------------------	--------------

SOEC - Tecnica costruttiva	muratura
-----------------------------------	----------

CP - COPERTURE

CPU - Ubicazione	intero bene
-------------------------	-------------

CPF - CONFIGURAZIONE ESTERNA

CPFG - Genere	a tetto
----------------------	---------

CPFF - Forma	a capanna
---------------------	-----------

CPM - MANTO DI COPERTURA

CPMR - Riferimento	intera copertura
---------------------------	------------------

CPMT - Tipo	tegole
--------------------	--------

CPMQ - Qualificazione del tipo	a coppo
---------------------------------------	---------

CPMM - Materiali	laterizio
-------------------------	-----------

US - UTILIZZAZIONI**USA - USO ATTUALE**

USAR - Riferimento alla parte	intero bene
--------------------------------------	-------------

USAD - Uso	in abbandono
-------------------	--------------

USO - USO STORICO

USOR - Riferimento alla parte	intero bene
--------------------------------------	-------------

USOC - Riferimento cronologico	destinazione originaria
USOD - Uso	oratorio
TU - CONDIZIONE GIURIDICA E VINCOLI	
CDG - CONDIZIONE GIURIDICA	
CDGG - Indicazione generica	proprietà privata
STU - STRUMENTI URBANISTICI	
STUT - Strumenti in vigore	P.R.G. (1995)
STUN - Sintesi normativa zona	art. 10/7: restauro e risanamento conservativo di tipo "B"
DO - FONTI E DOCUMENTI DI RIFERIMENTO	
FTA - DOCUMENTAZIONE FOTOGRAFICA	
FTAX - Genere	documentazione allegata
FTAP - Tipo	positivo b/n
FTAD - Data	1996
FTAE - Ente proprietario	SABAP PR
FTAN - Codice identificativo	00286873_F.1
FNT - FONTI E DOCUMENTI	
FNTP - Tipo	estratto di mappa catastale
FNTD - Data	1951
AD - ACCESSO AI DATI	
ADS - SPECIFICHE DI ACCESSO AI DATI	
ADSP - Profilo di accesso	3
ADSM - Motivazione	scheda di bene non adeguatamente sorvegliabile
CM - COMPILAZIONE	
CMP - COMPILAZIONE	
CMPD - Data	1996
CMPN - Nome	Rozzo L.
FUR - Funzionario responsabile	NR
RVM - TRASCRIZIONE PER INFORMATIZZAZIONE	
RVMD - Data	2017
RVMN - Nome	Albonico, Chiara
AN - ANNOTAZIONI	