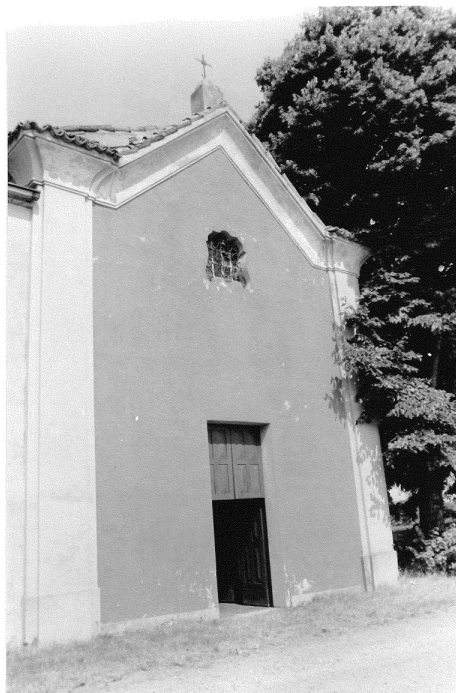


SCHEDA

A	N. CATALOGO GENERALE	ITA	07	08
	00286875			
N. CATALOGO INTERNAZIONALE		MINISTERO PER I BENI CULTURALI E AMBIENTALI UFFICIO CENTRALE PER I BENI A.A.A.S. ISTITUTO CENTRALE PER IL CATALOGO E LA DOCUMENTAZIONE		
N. CATALOGO INTERNAZIONALE		SOPRINTENDENZA B.A.A. DELL'EMILIA - BOLOGNA		
CODICI		REGIONE: EMILIA ROMAGNA		
ALLEGATO N. 2 (SBAI. BO. 32/191)		PC - CASTELL' ARGUATO - ORATORIO DI TORRE CAZZOLA - FACCIATA (1996) - TORRE CAZZOLA		



CD - CODICI

TSK - Tipo scheda A

LIR - Livello ricerca P

NCT - CODICE UNIVOCO

NCTR - Codice regione 08

NCTN - Numero catalogo generale 00286875

ESC - Ente schedatore S142

ECP - Ente competente S142

RV - RELAZIONI

OG - OGGETTO

OGT - OGGETTO

OGTD - Definizione tipologica oratorio

OGTN - Denominazione Oratorio di S. Bernardo

LC - LOCALIZZAZIONE GEOGRAFICO-AMMINISTRATIVA

PVC - LOCALIZZAZIONE GEOGRAFICO-AMMINISTRATIVA

PVCS - Stato ITALIA

PVCR - Regione Emilia-Romagna

PVCP - Provincia	PC
PVCC - Comune	Castell'Arquato
PVE - Diocesi	PIACENZA-BOBBIO
SET - SETTORE	
SETT - Tipo	TP
SETN - Numero	003
SETP - Numero nel settore	001
CS - LOCALIZZAZIONE CATASTALE	
CTL - Tipo di localizzazione	localizzazione fisica
CTS - LOCALIZZAZIONE CATASTALE	
CTSC - Comune	Castell'Arquato
GA - GEOREFERENZIAZIONE TRAMITE AREA	
GAD - DESCRIZIONE DEL POLIGONO	
GADP - PUNTO DEL POLIGONO	
GADP - PUNTO DEL POLIGONO	
GADP - PUNTO DEL POLIGONO	
GADP - PUNTO DEL POLIGONO	
GADP - PUNTO DEL POLIGONO	
GAB - BASE DI RIFERIMENTO	
AU - DEFINIZIONE CULTURALE	
ATB - AMBITO CULTURALE	
ATBR - Riferimento all'intervento	costruzione
ATBD - Denominazione	maestranze emiliane
ATBM - Fonte dell'attribuzione	contesto
RE - NOTIZIE STORICHE	
REN - NOTIZIA	
REN R - Riferimento	intero bene
RENS - Notizia sintetica	impianto
REL - CRONOLOGIA, ESTREMO REMOTO	
RELS - Secolo	sec. XVIII
RELV - Validità	(?)
REV - CRONOLOGIA, ESTREMO RECENTE	
REVS - Secolo	sec. XVIII
REVV - Validità	(?)
PN - PIANTA	
PNR - Riferimento alla parte	intero bene

PNT - PIANTA

PNTQ - Riferimento piano o quota	p.t.
PNTS - Schema	ad aula
PNTE - Dati icnografici significativi	sagrestia

SV - STRUTTURE VERTICALI**SVC - TECNICA COSTRUTTIVA**

SVCU - Ubicazione	perimetro
SVCT - Tipo di struttura	parete
SVCM - Materiali	laterizio
SVCM - Materiali	pietra

SO - STRUTTURE DI ORIZZONTAMENTO

SOU - Ubicazione	aula
-------------------------	------

SOF - TIPO

SOFG - Genere	volta
SOFF - Forma	a crociera
SOFQ - Qualificazione della forma	a tutto sesto

SOE - STRUTTURA

SOER - Riferimento	intera volta
SOEC - Tecnica costruttiva	muratura

SO - STRUTTURE DI ORIZZONTAMENTO

SOU - Ubicazione	presbiterio
-------------------------	-------------

SOF - TIPO

SOFG - Genere	volta
SOFF - Forma	a botte
SOFQ - Qualificazione della forma	a tutto sesto

SOE - STRUTTURA

SOER - Riferimento	intera volta
SOEC - Tecnica costruttiva	muratura

CP - COPERTURE

CPU - Ubicazione	aula
-------------------------	------

CPF - CONFIGURAZIONE ESTERNA

CPFG - Genere	a tetto
CPFF - Forma	a capanna

CPM - MANTO DI COPERTURA

CPMR - Riferimento	intera copertura
CPMT - Tipo	tegole
CPMQ - Qualificazione del tipo	a coppo
CPMM - Materiali	laterizio

CP - COPERTURE

CPU - Ubicazione	presbiterio
CPF - CONFIGURAZIONE ESTERNA	
CPFG - Genere	a tetto
CPFF - Forma	semplice a 3 falde
CPM - MANTO DI COPERTURA	
CPMR - Riferimento	intera copertura
CPMT - Tipo	tegole
CPMQ - Qualificazione del tipo	a coppo
CPMM - Materiali	laterizio
US - UTILIZZAZIONI	
USA - USO ATTUALE	
USAR - Riferimento alla parte	intero bene
USAD - Uso	oratorio
TU - CONDIZIONE GIURIDICA E VINCOLI	
CDG - CONDIZIONE GIURIDICA	
CDGG - Indicazione generica	proprietà privata
STU - STRUMENTI URBANISTICI	
STUT - Strumenti in vigore	P.R.G. (1995)
STUN - Sintesi normativa zona	art. 10/6: restauro e risanamento conservativo di tipo "A"
DO - FONTI E DOCUMENTI DI RIFERIMENTO	
FTA - DOCUMENTAZIONE FOTOGRAFICA	
FTAX - Genere	documentazione allegata
FTAP - Tipo	positivo b/n
FTAD - Data	1996
FTAE - Ente proprietario	SABAP PR
FTAN - Codice identificativo	00286875_F.1
FTA - DOCUMENTAZIONE FOTOGRAFICA	
FTAX - Genere	documentazione allegata
FTAP - Tipo	positivo b/n
FTAD - Data	1996
FTAE - Ente proprietario	SABAP PR
FNT - FONTI E DOCUMENTI	
FNTP - Tipo	estratto di mappa catastale
FNTD - Data	1951
AD - ACCESSO AI DATI	
ADS - SPECIFICHE DI ACCESSO AI DATI	
ADSP - Profilo di accesso	3
ADSM - Motivazione	scheda di bene non adeguatamente sorvegliabile
CM - COMPILAZIONE	

CMP - COMPILAZIONE**CMPD - Data** 1996**CMPN - Nome** Rozzo L.**FUR - Funzionario
responsabile** NR**RVM - TRASCRIZIONE PER INFORMATIZZAZIONE****RVMD - Data** 2017**RVMN - Nome** Albonico, Chiara**AN - ANNOTAZIONI**