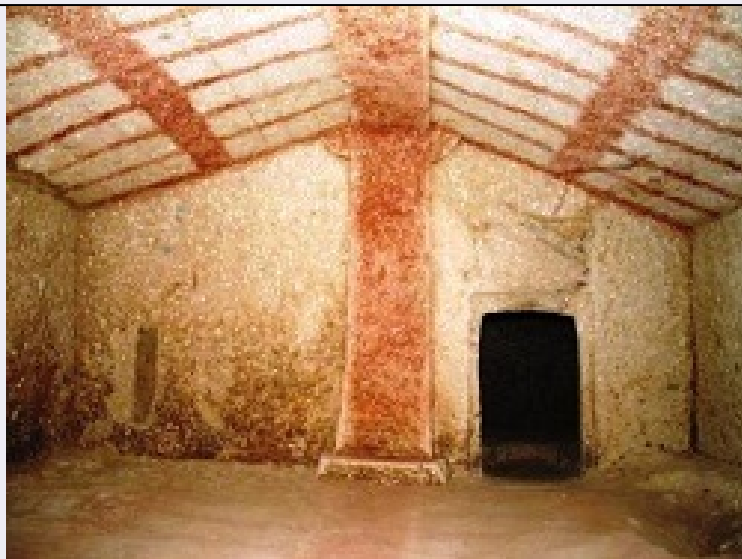


SCHEDA



CD - CODICI

TSK - Tipo Scheda CA

LIR - Livello ricerca P

NCT - CODICE UNIVOCO

NCTR - Codice regione 12

NCTN - Numero catalogo generale 01339385

ESC - Ente schedatore S283

ECP - Ente competente S283

AC - ALTRI CODICI

ACC - Altro codice bene 396133/ViR

ACS - SCHEDE CORRELATE

ACSE - Ente ISCR

ACSC - Codice 1RTI0560115AAAA

ACSS - Specifiche La scheda è stata realizzata nell'ambito della Carta del Rischio gestita dall'ISCR

OG - OGGETTO

OGT - OGGETTO

OGTD - Definizione necropoli

OGTC - Categoria di appartenenza area ad uso funerario

OGTF - Funzione funeraria

OGTN - Denominazione /dedicazione Pianezze

LC - LOCALIZZAZIONE GEOGRAFICO-AMMINISTRATIVA

PVC - LOCALIZZAZIONE GEOGRAFICO-AMMINISTRATIVA

PVCS - Stato ITALIA

PVCR - Regione Lazio

PVCP - Provincia VT

PVCC - Comune Grotte di Castro

PVCL - Località	GROTTE DI CASTRO
PVCE	Le Pianeze
CS - LOCALIZZAZIONE CATASTALE	
CTL - Tipo di localizzazione	localizzazione fisica
CTS - LOCALIZZAZIONE CATASTALE	
CTSC - Comune	Grotte di Castro
CTSF - Foglio/Data	23/1994
GA - GEOREFERENZIAZIONE TRAMITE AREA	
GAI - Identificativo area	2
GAL - Tipo di localizzazione	localizzazione fisica
GAD - DESCRIZIONE DEL POLIGONO	
GADP - PUNTO DEL POLIGONO	
GADPX - Coordinata X	11.895689524
GADPY - Coordinata Y	42.655883869
GADP - PUNTO DEL POLIGONO	
GADPX - Coordinata X	11.895163811
GADPY - Coordinata Y	42.65643104
GADP - PUNTO DEL POLIGONO	
GADPX - Coordinata X	11.894702471
GADPY - Coordinata Y	42.657160601
GADP - PUNTO DEL POLIGONO	
GADPX - Coordinata X	11.894090927
GADPY - Coordinata Y	42.658254942
GADP - PUNTO DEL POLIGONO	
GADPX - Coordinata X	11.893672502
GADPY - Coordinata Y	42.658812841
GADP - PUNTO DEL POLIGONO	
GADPX - Coordinata X	11.893211162
GADPY - Coordinata Y	42.659520945
GADP - PUNTO DEL POLIGONO	
GADPX - Coordinata X	11.893093145
GADPY - Coordinata Y	42.659778437
GADP - PUNTO DEL POLIGONO	
GADPX - Coordinata X	11.89341501
GADPY - Coordinata Y	42.660100302
GADP - PUNTO DEL POLIGONO	
GADPX - Coordinata X	11.893586672
GADPY - Coordinata Y	42.660550913
GADP - PUNTO DEL POLIGONO	
GADPX - Coordinata X	11.893372095
GADPY - Coordinata Y	42.660904964
GADP - PUNTO DEL POLIGONO	

GADPX - Coordinata X	11.893125332
GADPY - Coordinata Y	42.66103371
GADP - PUNTO DEL POLIGONO	
GADPX - Coordinata X	11.89286784
GADPY - Coordinata Y	42.661055168
GADP - PUNTO DEL POLIGONO	
GADPX - Coordinata X	11.892610348
GADPY - Coordinata Y	42.661344847
GADP - PUNTO DEL POLIGONO	
GADPX - Coordinata X	11.892481602
GADPY - Coordinata Y	42.661366304
GADP - PUNTO DEL POLIGONO	
GADPX - Coordinata X	11.891988075
GADPY - Coordinata Y	42.661441406
GADP - PUNTO DEL POLIGONO	
GADPX - Coordinata X	11.892363584
GADPY - Coordinata Y	42.661537966
GADP - PUNTO DEL POLIGONO	
GADPX - Coordinata X	11.893146789
GADPY - Coordinata Y	42.661859831
GADP - PUNTO DEL POLIGONO	
GADPX - Coordinata X	11.893468654
GADPY - Coordinata Y	42.661527237
GADP - PUNTO DEL POLIGONO	
GADPX - Coordinata X	11.893500841
GADPY - Coordinata Y	42.661183914
GADP - PUNTO DEL POLIGONO	
GADPX - Coordinata X	11.893651045
GADPY - Coordinata Y	42.660969337
GADP - PUNTO DEL POLIGONO	
GADPX - Coordinata X	11.893962181
GADPY - Coordinata Y	42.660572371
GADP - PUNTO DEL POLIGONO	
GADPX - Coordinata X	11.89425186
GADPY - Coordinata Y	42.660368523
GADP - PUNTO DEL POLIGONO	
GADPX - Coordinata X	11.894605911
GADPY - Coordinata Y	42.660357794
GADP - PUNTO DEL POLIGONO	
GADPX - Coordinata X	11.894766844
GADPY - Coordinata Y	42.660250505
GADP - PUNTO DEL POLIGONO	

GADPX - Coordinata X	11.894884861
GADPY - Coordinata Y	42.660003742
GADP - PUNTO DEL POLIGONO	
GADPX - Coordinata X	11.894959963
GADPY - Coordinata Y	42.659628233
GADP - PUNTO DEL POLIGONO	
GADPX - Coordinata X	11.894884861
GADPY - Coordinata Y	42.65919908
GADP - PUNTO DEL POLIGONO	
GADPX - Coordinata X	11.89489559
GADPY - Coordinata Y	42.659145435
GADP - PUNTO DEL POLIGONO	
GADPX - Coordinata X	11.895067251
GADPY - Coordinata Y	42.659038147
GADP - PUNTO DEL POLIGONO	
GADPX - Coordinata X	11.895195997
GADPY - Coordinata Y	42.658973774
GADP - PUNTO DEL POLIGONO	
GADPX - Coordinata X	11.895120895
GADPY - Coordinata Y	42.658812841
GADP - PUNTO DEL POLIGONO	
GADPX - Coordinata X	11.895335472
GADPY - Coordinata Y	42.658791384
GADP - PUNTO DEL POLIGONO	
GADPX - Coordinata X	11.895764625
GADPY - Coordinata Y	42.65864118
GADP - PUNTO DEL POLIGONO	
GADPX - Coordinata X	11.895592964
GADPY - Coordinata Y	42.658351501
GADP - PUNTO DEL POLIGONO	
GADPX - Coordinata X	11.895217455
GADPY - Coordinata Y	42.658147654
GADP - PUNTO DEL POLIGONO	
GADPX - Coordinata X	11.895067251
GADPY - Coordinata Y	42.658136925
GADP - PUNTO DEL POLIGONO	
GADPX - Coordinata X	11.895206726
GADPY - Coordinata Y	42.657697042
GADP - PUNTO DEL POLIGONO	
GADPX - Coordinata X	11.895228184
GADPY - Coordinata Y	42.657375177
GADP - PUNTO DEL POLIGONO	

GADPX - Coordinata X	11.895153082
GADPY - Coordinata Y	42.657031855
GADP - PUNTO DEL POLIGONO	
GADPX - Coordinata X	11.895281828
GADPY - Coordinata Y	42.656752905
GADP - PUNTO DEL POLIGONO	
GADPX - Coordinata X	11.895507133
GADPY - Coordinata Y	42.656473955
GADP - PUNTO DEL POLIGONO	
GADPX - Coordinata X	11.895764625
GADPY - Coordinata Y	42.656130632
GADP - PUNTO DEL POLIGONO	
GADPX - Coordinata X	11.895839727
GADPY - Coordinata Y	42.656023344
GADP - PUNTO DEL POLIGONO	
GADPX - Coordinata X	11.895689524
GADPY - Coordinata Y	42.655905327
GADP - PUNTO DEL POLIGONO	
GADPX - Coordinata X	11.895689524
GADPY - Coordinata Y	42.655883869
GAM - Metodo di georeferenziazione	perimetrazione approssimata
GAT - Tecnica di georeferenziazione	rilievo da foto aerea senza sopralluogo
GAP - Proiezione e Sistema di riferimento	WGS84
GAB - BASE DI RIFERIMENTO	
GABB - Descrizione sintetica	ICCD1004366_OI.ORTOI
GABT - Data	30-10-2017
GABO - Note	(3906165) -ORTOFOTO 2006- (http://wms.pcn.minambiente.it/ogc?map=/ms_ogc/WMS_v1.3/raster/ortofoto_colore_06.map) -OI. ORTOIMMAGINICOLORE.2006
RE - MODALITA' DI REPERIMENTO	
RCG - RICOGNIZIONI	
RCGU - Uso del suolo	incolto
RCGA - Responsabile scientifico	Colonna G.
RCGE - Motivo	ricerche scientifiche
RCGM - Metodo	occasionale
RCGD - Data	1966
DT - CRONOLOGIA	
DTZ - CRONOLOGIA GENERICA	
DTZG - Fascia cronologica	

di riferimento	Età Arcaica
DTM - Motivazione cronologia	analisi dei materiali
AU - DEFINIZIONE CULTURALE	
ATB - AMBITO CULTURALE	
ATBD - Denominazione	etrusco
ATBM - Motivazione dell'attribuzione	analisi tipologica
AAT - Altre attribuzioni	area di pertinenza del distretto volsiniese
MT - DATI TECNICI	
MIS - MISURE	
MISU - Unità	m
MISA - Altezza	399
MISL - Larghezza	141
MISN - Lunghezza	6,70
MISV - Varie	l'altezza si riferisce alla quota sul livello del mare
MISR - Mancanza	MNR
MIST - Validità	ca
ORT - Orientamento	NO/SE
CO - CONSERVAZIONE	
STC - STATO DI CONSERVAZIONE	
STCC - Stato di conservazione	discreto
STCS - Indicazioni specifiche	L'area della necropoli è stata musealizzata e costituisce parte di un parco archeologico.
DA - DATI ANALITICI	
DES - DESCRIZIONE	
DESO - Descrizione	La necropoli è ubicata subito a E del torrente detto Fiume Largo e in prossimità di un tracciato verosimilmente antico oggi ricalcato dalla Strada Provinciale 48. In assenza di indagini archeologiche di dettaglio, la necropoli occupa una superficie di circa 671 x 147 m. A fronte di un'area così vasta nella quale è segnalata la presenza di moltissime tombe, solo 9 sono note in bibliografia. Le tipologie tombali attestate, ad eccezione di colombari per i quali non è possibile stabilire con certezza una destinazione funeraria, consistono in: a) Tombe con dromos di accesso, ampio vestibolo rettangolare e cubicola. b) Tombe a unico ambiente. E' molto frequente la presenza di column e travature sul soffitto e in alcuni casi è attestata la presenza di decorazioni pittoriche.
ELE - ELEVATI	
ELEP - Posizione	intero bene
ELEN - Definizione	pareti
ELET - Tipo di tecnica	scavate nel banco roccioso
ELED - Descrizione	Gli ambienti sono realizzati scavando il fronte roccioso di pietra vulcanica che costituisce il sostrato litoide dell'area
CPU - COPERTURE	
CPUP - Posizione	intero bene

CPUT - Tipo	soffitto
CPUC - Tecnica	rimarmiato nel banco roccioso
CPUD - Descrizione	Soffitto piano spesso munito di columnen e travature laterali realizzate e risparmio e talvolta con traccia di pittura
SPA - SPAZI APERTI	
SPAP - Posizione	intero bene
SPAT - Tipo	dromos
SPAC - Tecnica	scavato nel banco roccioso
SPAD - Descrizione	corridoio di accesso solitamente lungo pochi metri, scoperto e con pianta grossomodo rastremata verso l'accesso
ISR - ISCRIZIONI	
ISRC - Classe di appartenenza	sepolcrale
ISRL - Lingua	etrusco
ISRS - Tecnica di scrittura	a incisione
ISRP - Posizione	sulla parte dell'atrio della tomba 5 (1201339402)
ISRI - Trascrizione	[xia?] . spurepu / [x] eknate vipupie - s thui
INT - Interpretazione	La necropoli è costituita da tombe del tipo composito genericamente inquadrabile in epoca arcaica. La modalità di realizzazione dei vani sembra seguire le necessità progressive di spazio e pertanto l'assetto visibile è il risultato di diversi momenti e necessità di spazio per le deposizioni
TU - CONDIZIONE GIURIDICA E VINCOLI	
CDG - CONDIZIONE GIURIDICA	
CDGG - Indicazione generica	proprietà privata
NVC - PROVVEDIMENTI DI TUTELA	
NVCT - Tipo provvedimento	L.1089/39
NVCE - Estremi provvedimento	15/10/1985
DO - FONTI E DOCUMENTI DI RIFERIMENTO	
FTA - DOCUMENTAZIONE FOTOGRAFICA	
FTAX - Genere	documentazione esistente
FTAP - Tipo	riproduzione di fotografia da bibliografia
FTAE - Ente proprietario	comune di Grotte di Castro
FTAN - Codice identificativo	pianezze_20171026_132937
DRA - DOCUMENTAZIONE GRAFICA	
DRAX - Genere	documentazione allegata
DRAT - Tipo	planimetria catastale
DRAS - Scala	1:2000
DRAE - Ente proprietario	SABAP RM - MET
DRAD - Data	1985
FNT - FONTI E DOCUMENTI	
FNTP - Tipo	decreto di vincolo
FNTA - Autore	Timperi A.

FNTD - Data	15/10/1985
BIB - BIBLIOGRAFIA	
BIBX - Genere	bibliografia specifica
BIBA - Autore	Colonna, Giovanni
BIBD - Anno di edizione	1974
BIBH - Sigla per citazione	000005
BIBN - V., pp., nn.	pp. 27-29
BIBI - V., tavv., figg.	figg. 2-5
BIB - BIBLIOGRAFIA	
BIBX - Genere	bibliografia specifica
BIBA - Autore	Tamburini, Pietro
BIBD - Anno di edizione	1985
BIBH - Sigla per citazione	000006
BIL - Citazione completa	Colonna Giovanni, Il contributo dell'antica Carta Archeologica alla conoscenza dell'Etruria Meridionale, in Ricognizione Archeologica e documentazione cartografica (Quaderni dell'Istituto di Topografia antica dell'Università di Roma, 6), Roma 1974, pp. 19-29
BIL - Citazione completa	Tamburini Pietro, La Civita di Grotte di Castro. Note e documenti su di un insediamento del territorio volsiniese, in Annali dell'Istituto "C. Faina", 2 (1985), pp. 182-206
AD - ACCESSO AI DATI	
ADS - SPECIFICHE DI ACCESSO AI DATI	
ADSP - Profilo di accesso	2
ADSM - Motivazione	scheda di bene di proprietà privata
CM - COMPILAZIONE	
CMP - COMPILAZIONE	
CMPD - Data	2017
CMPN - Nome	Rizzo Francesca Letizia
FUR - Funzionario responsabile	Trucco Flavia