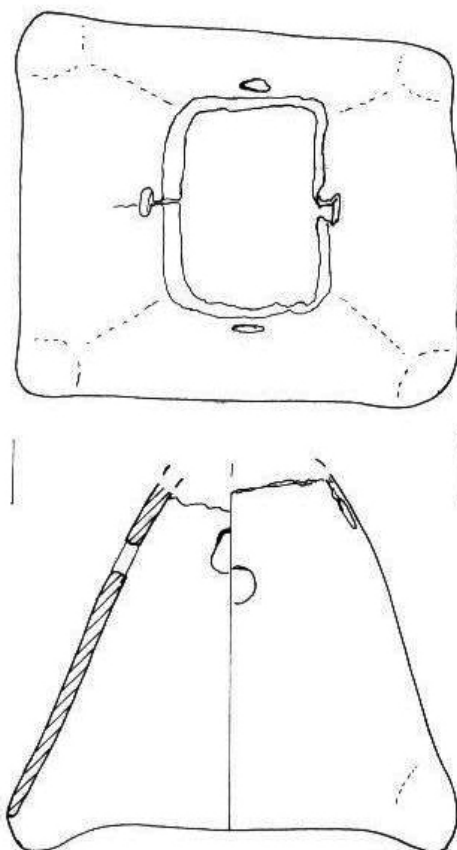


SCHEDA



CD - CODICI

TSK - Tipo scheda A

LIR - Livello ricerca P

NCT - CODICE UNIVOCO

NCTR - Codice regione 08

NCTN - Numero catalogo generale 00286881

ESC - Ente schedatore S142

ECP - Ente competente S142

RV - RELAZIONI

OG - OGGETTO

OGT - OGGETTO

OGTD - Definizione tipologica chiesa

OGTQ - Qualificazione parrocchiale

OGTN - Denominazione Chiesa di S. Lorenzo

LC - LOCALIZZAZIONE GEOGRAFICO-AMMINISTRATIVA

PVC - LOCALIZZAZIONE GEOGRAFICO-AMMINISTRATIVA

PVCS - Stato ITALIA

PVCR - Regione	Emilia-Romagna
PVCP - Provincia	PC
PVCC - Comune	Castell'Arquato
PVE - Diocesi	PIACENZA-BOBBIO
SET - SETTORE	
SETT - Tipo	TP
SETN - Numero	029
SETP - Numero nel settore	001
CS - LOCALIZZAZIONE CATASTALE	
CTL - Tipo di localizzazione	localizzazione fisica
CTS - LOCALIZZAZIONE CATASTALE	
CTSC - Comune	Castell'Arquato
GA - GEOREFERENZIAZIONE TRAMITE AREA	
GAD - DESCRIZIONE DEL POLIGONO	
GADP - PUNTO DEL POLIGONO	
GADP - PUNTO DEL POLIGONO	
GADP - PUNTO DEL POLIGONO	
GADP - PUNTO DEL POLIGONO	
GADP - PUNTO DEL POLIGONO	
GADP - PUNTO DEL POLIGONO	
GADP - PUNTO DEL POLIGONO	
GADP - PUNTO DEL POLIGONO	
GADP - PUNTO DEL POLIGONO	
GADP - PUNTO DEL POLIGONO	
GAB - BASE DI RIFERIMENTO	
AU - DEFINIZIONE CULTURALE	
ATB - AMBITO CULTURALE	
ATBR - Riferimento all'intervento	costruzione
ATBD - Denominazione	maestranze emiliane
ATBM - Fonte dell'attribuzione	contesto
RE - NOTIZIE STORICHE	
REN - NOTIZIA	
RENR - Riferimento	intero bene
RENS - Notizia sintetica	impianto

REL - CRONOLOGIA, ESTREMO REMOTO**RELS - Secolo** sec. XVII**RELV - Validità** (?)**REV - CRONOLOGIA, ESTREMO RECENTE****REVS - Secolo** sec. XVII**REVV - Validità** (?)**PN - PIANTA****PNR - Riferimento alla parte** intero bene**PNT - PIANTA****PNTQ - Riferimento piano o quota** p.t.**PNTS - Schema** ad aula**PNTE - Dati icnografici significativi** cappella laterale**SV - STRUTTURE VERTICALI****SVC - TECNICA COSTRUTTIVA****SVCU - Ubicazione** perimetro**SVCT - Tipo di struttura** parete**SVCM - Materiali** pietra**SO - STRUTTURE DI ORIZZONTAMENTO****SOU - Ubicazione** aula**SOF - TIPO****SOFG - Genere** solaio**SOE - STRUTTURA****SOER - Riferimento** intero solaio**SOEC - Tecnica costruttiva** cemento armato**SO - STRUTTURE DI ORIZZONTAMENTO****SOU - Ubicazione** presbiterio**SOF - TIPO****SOFG - Genere** volta**SOFF - Forma** a cupola**SOE - STRUTTURA****SOER - Riferimento** intera volta**SOEC - Tecnica costruttiva** muratura**CP - COPERTURE****CPU - Ubicazione** intero bene**CPF - CONFIGURAZIONE ESTERNA****CPFG - Genere** a tetto**CPFF - Forma** a capanna**CPM - MANTO DI COPERTURA****CPMR - Riferimento** intera copertura**CPMT - Tipo** tegole**CPMQ - Qualificazione del**

tipo	a coppo
CPMM - Materiali	laterizio
US - UTILIZZAZIONI	
USA - USO ATTUALE	
USAR - Riferimento alla parte	intero bene
USAD - Uso	chiesa
TU - CONDIZIONE GIURIDICA E VINCOLI	
CDG - CONDIZIONE GIURIDICA	
CDGG - Indicazione generica	proprietà Ente religioso cattolico
STU - STRUMENTI URBANISTICI	
STUT - Strumenti in vigore	P.R.G. (1995)
STUN - Sintesi normativa zona	art. 58: zona per attrezzature religiose
DO - FONTI E DOCUMENTI DI RIFERIMENTO	
FTA - DOCUMENTAZIONE FOTOGRAFICA	
FTAX - Genere	documentazione allegata
FTAP - Tipo	positivo b/n
FTAD - Data	1996
FTAE - Ente proprietario	SABAP PR
FTAN - Codice identificativo	00286881_F.1
FTA - DOCUMENTAZIONE FOTOGRAFICA	
FTAX - Genere	documentazione allegata
FTAP - Tipo	positivo b/n
FTAD - Data	1996
FTAE - Ente proprietario	SABAP PR
FNT - FONTI E DOCUMENTI	
FNTP - Tipo	estratto di mappa catastale
FNTD - Data	1951
AD - ACCESSO AI DATI	
ADS - SPECIFICHE DI ACCESSO AI DATI	
ADSP - Profilo di accesso	3
ADSM - Motivazione	scheda di bene non adeguatamente sorvegliabile
CM - COMPILAZIONE	
CMP - COMPILAZIONE	
CMPD - Data	1996
CMPN - Nome	Rozzo L.
FUR - Funzionario responsabile	NR
RVM - TRASCRIZIONE PER INFORMATIZZAZIONE	
RVMD - Data	2017
RVMN - Nome	Albonico, Chiara

