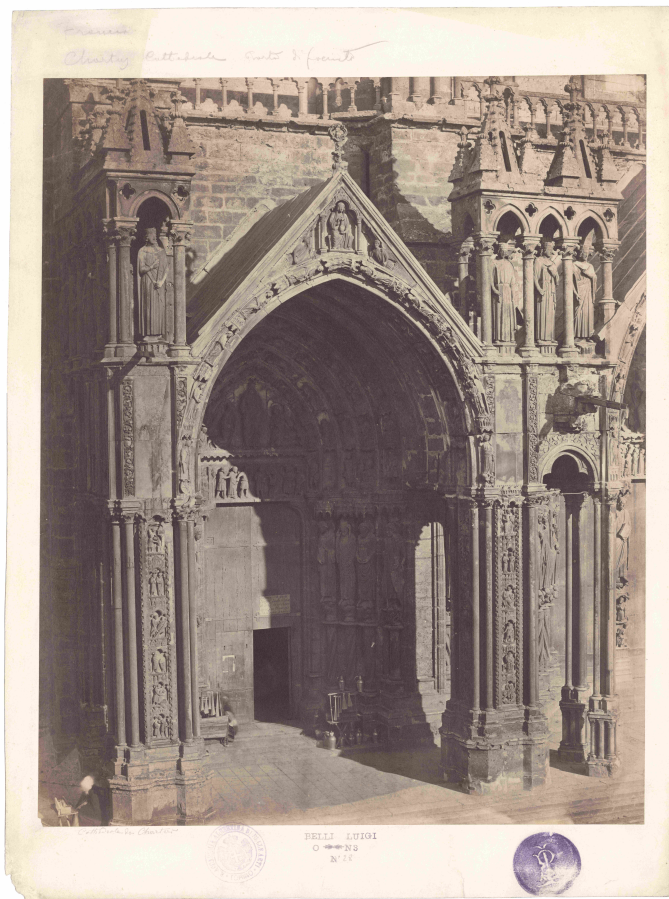


SCHEDA



CD - CODICI

TSK - Tipo Scheda	OA
LIR - Livello ricerca	C
NCT - CODICE UNIVOCO	
NCTR - Codice regione	03
NCTN - Numero catalogo generale	03267720
ESC - Ente schedatore	S246
ECP - Ente competente	S74

RV - RELAZIONI

RVE - STRUTTURA COMPLESSA

RVEL - Livello	3
RVER - Codice bene radice	0303267720
ROZ - Altre relazioni	0303267720-1
ROZ - Altre relazioni	0303267720-2

OG - OGGETTO

OGT - OGGETTO

OGTD - Definizione	serliana
OGTV - Identificazione	elemento d'insieme
OGTP - Posizione	Tra i due ambienti di Apollo e dei Mesi

LC - LOCALIZZAZIONE GEOGRAFICO-AMMINISTRATIVA

PVC - LOCALIZZAZIONE GEOGRAFICO-AMMINISTRATIVA ATTUALE

PVCS - Stato	ITALIA
PVCR - Regione	Lombardia
PVCP - Provincia	MN
PVCC - Comune	Mantova
LDC - COLLOCAZIONE SPECIFICA	
LDCT - Tipologia	palazzo
LDCQ - Qualificazione	statale
LDCN - Denominazione attuale	Palazzo Ducale/ D, 1, 43/ Stanza delle Due Colonne
LDCU - Indirizzo	p.zza Sordello 40/ p.zza Paccagnini 3
LDCM - Denominazione raccolta	Complesso Museale di Palazzo Ducale
DT - CRONOLOGIA	
DTZ - CRONOLOGIA GENERICA	
DTZG - Secolo	secc. XVIII/ XIX
DTZS - Frazione di secolo	metà/ metà
DTS - CRONOLOGIA SPECIFICA	
DTSI - Da	1775
DTSV - Validità	ca
DTSF - A	1820
DTSL - Validità	ante
DTM - Motivazione cronologia	bibliografia
AU - DEFINIZIONE CULTURALE	
ATB - AMBITO CULTURALE	
ATBD - Denominazione	ambito mantovano
ATBR - Riferimento all'intervento	costruzione
ATBM - Motivazione dell'attribuzione	bibliografia
MT - DATI TECNICI	
MTC - Materia e tecnica	marmo bianco/ scultura
MTC - Materia e tecnica	pietra grigia/ scultura
MTC - Materia e tecnica	pietra grigia/ pittura
MIS - MISURE	
MISU - Unità	m
MISA - Altezza	3,98
MISN - Lunghezza	5,72
MISV - Varie	Colonne: altezza m 1,90 (solo fusto m 1,64); base colonne m 0,52x0,32; basamento colonne m 0,67x0,62x0,40.
MIST - Validità	ca
CO - CONSERVAZIONE	
STC - STATO DI CONSERVAZIONE	
STCC - Stato di conservazione	discreto

RS - RESTAURI**RST - RESTAURI**

RSTD - Data	1924/ 1925
RSTN - Nome operatore	Martinenghi U.
RSTN - Nome operatore	Filippini U. (?)
RSTN - Nome operatore	Lorenzetti C. (?)
RSTR - Ente finanziatore	Provincia di Mantova

RST - RESTAURI

RSTD - Data	1969 ante (?)
RSTN - Nome operatore	Coffani Assirto (?)

DA - DATI ANALITICI**DES - DESCRIZIONE**

DESO - Indicazioni sull'oggetto	Coppia di colonne binate, su alti basamenti, con base e capitelli di ordine dorico, costituenti un'apertura serliana tra camera di Apollo e camera dei Mesi.
DESI - Codifica Iconclass	nr
DESS - Indicazioni sul soggetto	nr

NSC - Notizie storico-critiche

L'apertura serliana tra le originarie camere di Bacco e dei Mesi presenta due coppie di colonne binate, una per ogni sostegno dell'arco: la base di ciascuna coppia è unica e sui capitelli dorici, lisci, si riscontrano tracce di pittura color ocra. Come spiega Berzaghi (2014, p. 46), gli alti e incongrui basamenti dichiarano che le quattro colonne sono evidentemente materiali di recupero: è possibile, secondo lo studioso, che tali pezzi fossero in origine parte di una loggia con fontana con colonne angolari di ordine dorico eretta nel nono decennio del XVI secolo nel vicino giardino del Padiglione (ed esistente ancora nel 1774), a loro volta probabile frutto di reimpiego dall'antica porta del Castello, costruita nel 1574. Provenienza analoga potrebbero condividere le colonne, di disegno differente ma messe in opera nello stesso periodo (fine Settecento - inizio Ottocento), della cosiddetta sala delle Quattro Colonne (cfr. Berzaghi 2002, p. 564, nota 16).

TU - CONDIZIONE GIURIDICA E VINCOLI**CDG - CONDIZIONE GIURIDICA**

CDGG - Indicazione generica	proprietà Stato
CDGS - Indicazione specifica	Ministero dei beni e delle attività culturali e del turismo

DO - FONTI E DOCUMENTI DI RIFERIMENTO**FTA - DOCUMENTAZIONE FOTOGRAFICA**

FTAX - Genere	documentazione esistente
FTAP - Tipo	fotografia digitale (file)
FTAA - Autore	Marocchi G.
FTAD - Data	2017
FTAE - Ente proprietario	S74
FTAN - Codice identificativo	New_1509361340446

FTA - DOCUMENTAZIONE FOTOGRAFICA

FTAX - Genere	documentazione esistente
FTAP - Tipo	fotografia digitale (file)
FTAA - Autore	Marocchi G.
FTAD - Data	2017
FTAE - Ente proprietario	S74
FTAN - Codice identificativo	New_1509361398128
FTA - DOCUMENTAZIONE FOTOGRAFICA	
FTAX - Genere	documentazione esistente
FTAP - Tipo	fotografia digitale (file)
FTAA - Autore	Marocchi G.
FTAD - Data	2017
FTAE - Ente proprietario	S74
FTAN - Codice identificativo	New_1509361478016
FTA - DOCUMENTAZIONE FOTOGRAFICA	
FTAX - Genere	documentazione esistente
FTAP - Tipo	fotografia digitale (file)
FTAA - Autore	Marocchi G.
FTAD - Data	2017
FTAE - Ente proprietario	S74
FTAN - Codice identificativo	New_1509361545369
BIB - BIBLIOGRAFIA	
BIBX - Genere	bibliografia specifica
BIBA - Autore	Berzaghi R.
BIBD - Anno di edizione	2002
BIBH - Sigla per citazione	30000619
BIBN - V., pp., nn.	p. 551; p. 564, nota 16
BIB - BIBLIOGRAFIA	
BIBX - Genere	bibliografia di corredo
BIBA - Autore	Berzaghi R.
BIBD - Anno di edizione	2003
BIBH - Sigla per citazione	20000675
BIBN - V., pp., nn.	p. 225
BIB - BIBLIOGRAFIA	
BIBX - Genere	bibliografia di corredo
BIBA - Autore	Valli L.
BIBD - Anno di edizione	2014
BIBH - Sigla per citazione	20000682
BIBN - V., pp., nn.	pp. 523-524
BIB - BIBLIOGRAFIA	
BIBX - Genere	bibliografia specifica
BIBA - Autore	Berzaghi R.
BIBD - Anno di edizione	2014

BIBH - Sigla per citazione	20000885
BIBN - V., pp., nn.	p. 46
AD - ACCESSO AI DATI	
ADS - SPECIFICHE DI ACCESSO AI DATI	
ADSP - Profilo di accesso	1
ADSM - Motivazione	scheda contenente dati liberamente accessibili
CM - COMPILAZIONE	
CMP - COMPILAZIONE	
CMPD - Data	2017
CMPN - Nome	Marocchi, Giulia
RSR - Referente scientifico	Montanari, Elena
FUR - Funzionario responsabile	Casarin, Renata