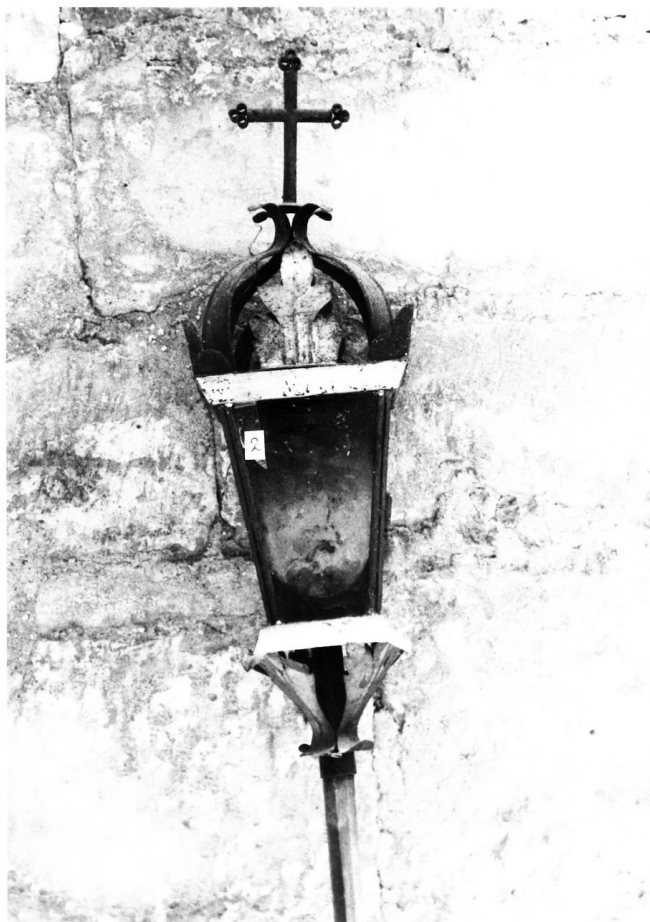


SCHEDA



CD - CODICI

| | |
|---------------------------------|----------|
| TSK - Tipo Scheda | OA |
| LIR - Livello ricerca | C |
| NCT - CODICE UNIVOCO | |
| NCTR - Codice regione | 10 |
| NCTN - Numero catalogo generale | 00064698 |
| ESC - Ente schedatore | S241 |
| ECP - Ente competente | S241 |

OG - OGGETTO

| | |
|------------------------|------------------------|
| OGT - OGGETTO | |
| OGTD - Definizione | lanterna processionale |
| OGTV - Identificazione | serie |
| QNT - QUANTITA' | |
| QNTN - Numero | 4 |

LC - LOCALIZZAZIONE GEOGRAFICO-AMMINISTRATIVA

| | |
|--|--------|
| PVC - LOCALIZZAZIONE GEOGRAFICO-AMMINISTRATIVA ATTUALE | |
| PVCS - Stato | ITALIA |
| PVCR - Regione | Umbria |
| PVCP - Provincia | TR |

| | |
|--|--|
| PVCC - Comune | Acquasparta |
| PVL - Altra località | Rosaro |
| LDC - COLLOCAZIONE SPECIFICA | |
| LDCT - Tipologia | chiesa |
| LDCQ - Qualificazione | parrocchiale |
| LDCN - Denominazione attuale | chiesa dei SS. Biagio, Cristoforo, Lorenzo |
| LDCU - Indirizzo | via della Torre, 8 |
| LDCS - Specifiche | stanza a sinistra dell'abside |
| UB - UBICAZIONE E DATI PATRIMONIALI | |
| UBO - Ubicazione originaria | OR |
| GP - GEOREFERENZIAZIONE TRAMITE PUNTO | |
| GPI - Identificativo punto | 1 |
| GPL - Tipo di localizzazione | localizzazione fisica |
| GPD - DESCRIZIONE DEL PUNTO | |
| GPDP - PUNTO | |
| GPDPX - Coordinata X | 12.48480 |
| GPDPY - Coordinata Y | 42.70898 |
| GPM - Metodo di georeferenziazione | punto esatto |
| GPT - Tecnica di georeferenziazione | rilievo tramite GPS |
| GPP - Proiezione e Sistema di riferimento | WGS84 |
| GPB - BASE DI RIFERIMENTO | |
| GPBB - Descrizione sintetica | mappa google |
| GPBT - Data | 2017 |
| DT - CRONOLOGIA | |
| DTZ - CRONOLOGIA GENERICA | |
| DTZG - Secolo | sec. XVIII |
| DTS - CRONOLOGIA SPECIFICA | |
| DTSI - Da | 1700 |
| DTSF - A | 1799 |
| DTM - Motivazione cronologia | analisi stilistica |
| AU - DEFINIZIONE CULTURALE | |
| ATB - AMBITO CULTURALE | |
| ATBD - Denominazione | manifattura umbra |
| ATBR - Riferimento all'intervento | esecuzione |
| ATBM - Motivazione dell'attribuzione | analisi stilistica |
| MT - DATI TECNICI | |
| MTC - Materia e tecnica | metallo/ laminazione |
| MTC - Materia e tecnica | metallo/ argentatura |

MIS - MISURE

| | |
|------------------|----|
| MISU - Unità | cm |
| MISA - Altezza | 43 |
| MISL - Larghezza | 22 |

CO - CONSERVAZIONE**STC - STATO DI CONSERVAZIONE**

| | |
|-------------------------------|---------------------------------------|
| STCC - Stato di conservazione | mediocre |
| STCS - Indicazioni specifiche | Ammaccature. Distacchi della vernice. |

DA - DATI ANALITICI**DES - DESCRIZIONE**

| | |
|---------------------------------|---|
| DESO - Indicazioni sull'oggetto | Lanterna a struttura architettonica trapezoidale. Finestrelle sagomate con terminazioni trilobate. Sportellino incernierato. Cupolino decorato a foglie. Crocetta apicale. Nodo e corallino a foglie. |
| DESI - Codifica Iconclass | soggetto non presente |
| DESS - Indicazioni sul soggetto | soggetto non presente |

TU - CONDIZIONE GIURIDICA E VINCOLI**CDG - CONDIZIONE GIURIDICA**

| | |
|------------------------------|--|
| CDGG - Indicazione generica | proprietà Ente religioso cattolico |
| CDGS - Indicazione specifica | chiesa dei SS. Biagio, Cristoforo, Lorenzo |

DO - FONTI E DOCUMENTI DI RIFERIMENTO**FTA - DOCUMENTAZIONE FOTOGRAFICA**

| | |
|------------------------------|-------------------------|
| FTAX - Genere | documentazione allegata |
| FTAP - Tipo | positivo b/n |
| FTAN - Codice identificativo | SBAAAS PG N 24901 |

AD - ACCESSO AI DATI**ADS - SPECIFICHE DI ACCESSO AI DATI**

| | |
|---------------------------|--|
| ADSP - Profilo di accesso | 1 |
| ADSM - Motivazione | scheda contenente dati liberamente accessibili |

CM - COMPILAZIONE**CMP - COMPILAZIONE**

| | |
|--------------------------------|--------------------|
| CMPD - Data | 1997 |
| CMPN - Nome | Silvi Antonini D. |
| FUR - Funzionario responsabile | Romano, Margherita |

RVM - TRASCRIZIONE PER INFORMATIZZAZIONE

| | |
|-------------|-----------------|
| RVMD - Data | 2017 |
| RVMN - Nome | Luchetti, Elena |