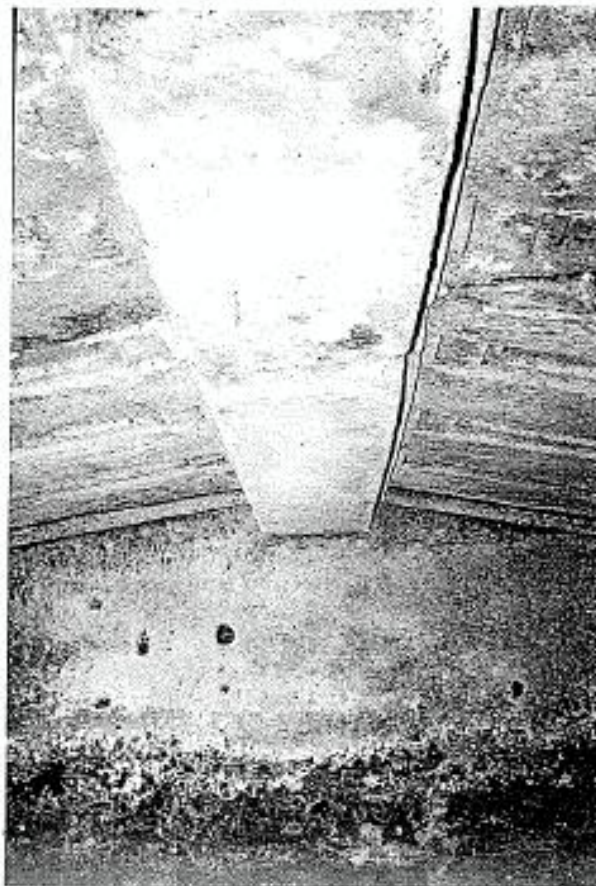


SCHEDA



CD - CODICI

TSK - Tipo Scheda MA

LIR - Livello ricerca P

NCT - CODICE UNIVOCO

NCTR - Codice regione 12

NCTN - Numero catalogo generale 01339386

ESC - Ente schedatore S283

ECP - Ente competente S283

AC - ALTRI CODICI

ACC - Altro codice bene 211487/ViR

ACS - SCHEDE CORRELATE

ACSE - Ente ISCR

ACSC - Codice 1RTI0560114AAAA

ACSS - Specifiche La scheda è stata realizzata nell'ambito della Carta del Rischio gestita dall'ISCR

OG - OGGETTO

OGT - OGGETTO

OGTD - Definizione tomba rupestre

OGTC - Categoria di appartenenza area ad uso funerario

OGTF - Funzione	funeraria
OGTN - Denominazione /dedicazione	Tomba di Pian dell'Aia
LC - LOCALIZZAZIONE GEOGRAFICO-AMMINISTRATIVA	
PVC - LOCALIZZAZIONE GEOGRAFICO-AMMINISTRATIVA	
PVCS - Stato	ITALIA
PVCR - Regione	Lazio
PVCP - Provincia	VT
PVCC - Comune	Grotte di Castro
PVCL - Località	GROTTE DI CASTRO
PVCE	pian dell'Aia
CS - LOCALIZZAZIONE CATASTALE	
CTL - Tipo di localizzazione	localizzazione fisica
CTS - LOCALIZZAZIONE CATASTALE	
CTSC - Comune	Grotte di Castro/1994
CTSF - Foglio/Data	23
CTSE - Particelle ed altri elementi di confine	Ricciarelli A.
GP - GEOREFERENZIAZIONE TRAMITE PUNTO	
GPI - Identificativo punto	2
GPL - Tipo di localizzazione	localizzazione fisica
GPD - DESCRIZIONE DEL PUNTO	
GPDP - PUNTO	
GPDPX - Coordinata X	11.88382842
GPDPY - Coordinata Y	42.66026031
GPM - Metodo di georeferenziazione	punto approssimato
GPT - Tecnica di georeferenziazione	rilievo da foto aerea senza sopralluogo
GPP - Proiezione e Sistema di riferimento	WGS84
GPB - BASE DI RIFERIMENTO	
GPBB - Descrizione sintetica	ICCD1004366_OI.ORTOI
GPBT - Data	31-10-2017
GPBO - Note	(3905487) -ORTOFOTO 2006- (http://wms.pcn.minambiente.it/ogc?map=/ms_ogc/WMS_v1.3/raster/ortofoto_colore_06.map) -OI. ORTOIMMAGINICOLORE.2006
DT - CRONOLOGIA	
DTZ - CRONOLOGIA GENERICA	
DTZG - Fascia cronologica di riferimento	Età ellenistica
DTM - Motivazione cronologia	analisi tipologica
AU - DEFINIZIONE CULTURALE	
ATB - AMBITO CULTURALE	

ATBD - Denominazione	ambito etrusco
MT - DATI TECNICI	
MIS - MISURE	
MISU - Unità	m
MISA - Altezza	n. id
MISL - Larghezza	5,60
MISN - Lunghezza	5,25
MISV - Varie	misure interne
MISR - Mancanza	MNR
MIST - Validità	ca
CO - CONSERVAZIONE	
STC - STATO DI CONSERVAZIONE	
STCC - Stato di conservazione	dato non disponibile
DA - DATI ANALITICI	
DES - DESCRIZIONE	
DESO - Descrizione	Tomba a camera con deposizioni entro nicchie e soffitto a columen a trave piana e cassettoni. L'ipogeo, a pianta rettangolare, si apre nel banco tufaceo ed è mancante del dromos di accesso e della facciata poichè riutilizzato come ricovero agricolo.
CPU - COPERTURE	
CPUP - Posizione	interno bene
CPUT - Tipo	soffitto
CPUI - Configurazione interna	piano
CPUC - Tecnica	scavato nel banco roccioso
CPUD - Descrizione	solaio a imitazione di travatura e cassoni; il columen posto al centro del soffitto è rilevato (0,70 m); a lui si appoggiano travi laterali a imitazione dell'intelaiatura di un tetto. Al di sopra di queste, travi e travicelli disposti in senso longitudinale.
INT - Interpretazione	La presenza del soffitto modanato a imitazione delle abitazioni etrusche suggerisce un inquadramento cronologico della tomba in età arcaica e trova confronti con altri siti di necropoli del territorio di Grotta di Castro (cfr. necropoli di Pianezze 1201339385 e necropoli di Vallemuglie 1201339400)
TU - CONDIZIONE GIURIDICA E VINCOLI	
CDG - CONDIZIONE GIURIDICA	
CDGG - Indicazione generica	proprietà privata
NVC - PROVVEDIMENTI DI TUTELA	
NVCT - Tipo provvedimento	DM (L. n. 1089/1939, art.3)
NVCE - Estremi provvedimento	19/04/1983
DO - FONTI E DOCUMENTI DI RIFERIMENTO	
FTA - DOCUMENTAZIONE FOTOGRAFICA	
FTAX - Genere	documentazione allegata

FTAP - Tipo	riproduzione di fotografia da fonte archivistica
FTAA - Autore	Timperi A.
FTAD - Data	1983
FTAE - Ente proprietario	SABAP RM - MET
FTAN - Codice identificativo	Pian_dellAia_tomba
DRA - DOCUMENTAZIONE GRAFICA	
DRAX - Genere	documentazione allegata
DRAT - Tipo	planimetria catastale
DRAD - Data	1983
FNT - FONTI E DOCUMENTI	
FNTP - Tipo	decreto di vincolo
FNTD - Data	29/04/1983
AD - ACCESSO AI DATI	
ADS - SPECIFICHE DI ACCESSO AI DATI	
ADSP - Profilo di accesso	2
ADSM - Motivazione	scheda di bene di proprietà privata
CM - COMPILAZIONE	
CMP - COMPILAZIONE	
CMPD - Data	2017
CMPN - Nome	Rizzo Francesca Letizia
FUR - Funzionario responsabile	Trucco Flavia