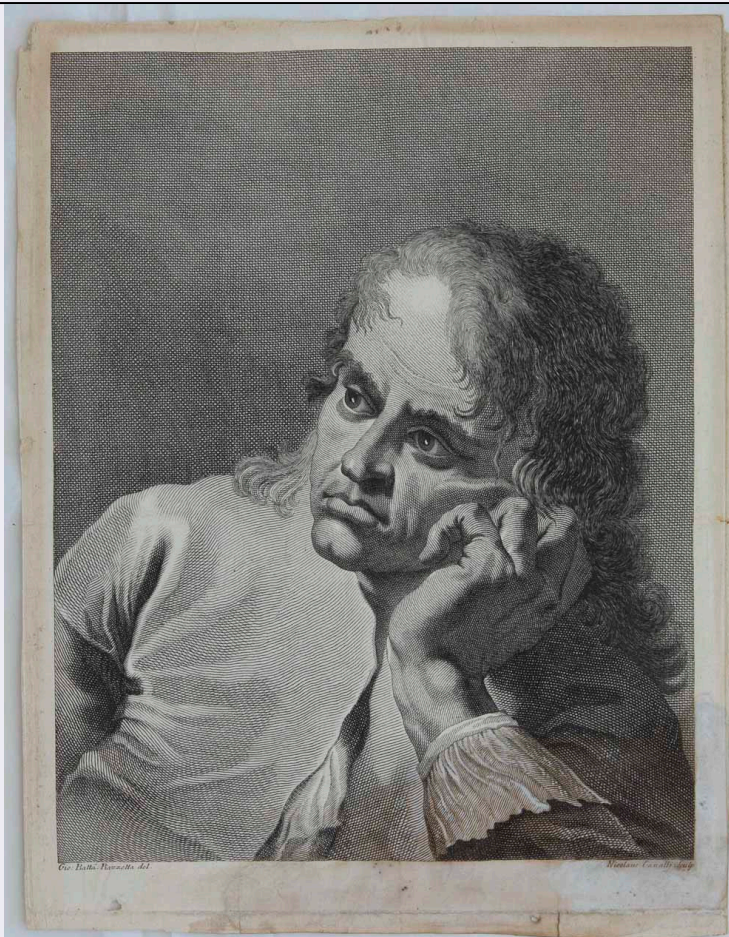


# SCHEDA



## CD - CODICI

TSK - Tipo Scheda	S
LIR - Livello ricerca	P
NCT - CODICE UNIVOCO	
NCTR - Codice regione	05
NCTN - Numero catalogo generale	00694175
ESC - Ente schedatore	S234
ECP - Ente competente	S234

## RV - RELAZIONI

ROZ - Altre relazioni	0500694171
-----------------------	------------

## OG - OGGETTO

### OGT - OGGETTO

OGTD - Definizione	stampa smarginata
OGTT - Tipologia	di traduzione
OGTV - Identificazione	serie

### QNT - QUANTITA'

QNTC - Completa /incompleta	incompleta
-----------------------------	------------

### SGT - SOGGETTO

SGTI - Identificazione	Uomo pensoso
------------------------	--------------

**LC - LOCALIZZAZIONE GEOGRAFICA AMMINISTRATIVA****PVC - LOCALIZZAZIONE GEOGRAFICO-AMMINISTRATIVA ATTUALE**

<b>PVCS - Stato</b>	ITALIA
<b>PVCR - Regione</b>	Veneto
<b>PVCP - Provincia</b>	BL
<b>PVCC - Comune</b>	Belluno
<b>PVCL - Località</b>	BELLUNO

**LDC - COLLOCAZIONE SPECIFICA**

<b>LDCT - Tipologia</b>	museo
<b>LDCQ - Qualificazione</b>	civico
<b>LDCN - Denominazione attuale</b>	Museo Civico di Belluno
<b>LDCU - Indirizzo</b>	Via Roma, 28 - 32100
<b>LDCM - Denominazione raccolta</b>	Fondo Alpage-Novello
<b>LDCS - Specifiche</b>	Cassetto 5

**UB - UBICAZIONE E DATI PATRIMONIALI****INV - INVENTARIO DI MUSEO O DI SOPRINTENDENZA**

<b>INVN - Numero</b>	10424
<b>INVD - Data</b>	1994

**LA - ALTRE LOCALIZZAZIONI GEOGRAFICO-AMMINISTRATIVE**

<b>TCL - Tipo di localizzazione</b>	luogo di provenienza
-------------------------------------	----------------------

**PRV - LOCALIZZAZIONE GEOGRAFICO-AMMINISTRATIVA**

<b>PRVS - Stato</b>	ITALIA
<b>PRVR - Regione</b>	Veneto
<b>PRVP - Provincia</b>	BL
<b>PRVC - Comune</b>	Trichiana
<b>PRVL - Località</b>	FRONTIN

**PRC - COLLOCAZIONE SPECIFICA**

<b>PRCT - Tipologia</b>	villa
-------------------------	-------

**DT - CRONOLOGIA****DTZ - CRONOLOGIA GENERICA**

<b>DTZG - Secolo</b>	sec. XVIII
----------------------	------------

**DTS - CRONOLOGIA SPECIFICA**

<b>DTSI - Da</b>	1754
<b>DTSV - Validità</b>	post
<b>DTSF - A</b>	1770
<b>DTSL - Validità</b>	ca

<b>DTM - Motivazione cronologia</b>	analisi stilistica
-------------------------------------	--------------------

**AU - DEFINIZIONE CULTURALE****AUT - AUTORE**

<b>AUTR - Riferimento all'intervento</b>	incisore
--	----------

<b>AUTM - Motivazione dell'attribuzione</b>	firma
<b>NCUN - Codice univoco ICCD</b>	firma
<b>AUTN - Nome scelto</b>	Cavalli Niccolò
<b>AUTA - Dati anagrafici</b>	1730/ 1822
<b>AUTH - Sigla per citazione</b>	00006820
<b>AUT - AUTORE</b>	
<b>AUTR - Riferimento all'intervento</b>	inventore
<b>AUTM - Motivazione dell'attribuzione</b>	iscrizione
<b>NCUN - Codice univoco ICCD</b>	00008381
<b>AUTN - Nome scelto</b>	Piazzetta Giovanni Battista
<b>AUTA - Dati anagrafici</b>	1683/ 1754
<b>AUTH - Sigla per citazione</b>	A0000138
<b>AUT - AUTORE</b>	
<b>AUTR - Riferimento all'intervento</b>	inventore
<b>AUTM - Motivazione dell'attribuzione</b>	bibliografia
<b>AUTN - Nome scelto</b>	Cattini Giovanni
<b>AUTA - Dati anagrafici</b>	1715 ca./ 1800 ca.
<b>AUTH - Sigla per citazione</b>	00002112
<b>ATB - AMBITO CULTURALE</b>	
<b>ATBD - Denominazione</b>	ambito veneziano
<b>ATBM - Motivazione dell'attribuzione</b>	firma
<b>MT - DATI TECNICI</b>	
<b>MTC - Materia e tecnica</b>	carta/ bulino
<b>MIS - MISURE</b>	
<b>MISU - Unità</b>	mm
<b>MISA - Altezza</b>	344
<b>MISL - Larghezza</b>	266
<b>MIF - MISURE FOGLIO</b>	
<b>MIFU - Unità</b>	mm
<b>MIFA - Altezza</b>	354
<b>MIFL - Larghezza</b>	275
<b>CO - CONSERVAZIONE</b>	
<b>STC - STATO DI CONSERVAZIONE</b>	
<b>STCC - Stato di conservazione</b>	discreto
<b>STCS - Indicazioni specifiche</b>	parzialmente ritagliata lungo la battuta; tarli; macchie; piega verticale

**DA - DATI ANALITICI****DES - DESCRIZIONE****DESI - Codifica Iconclass**

.

**DESS - Indicazioni sul soggetto**

Figure: uomo

**ISR - ISCRIZIONI****ISRC - Classe di appartenenza**

indicazione di responsabilità

**ISRL - Lingua**

latino e italiano

**ISRS - Tecnica di scrittura**

a stampa

**ISRT - Tipo di caratteri**

corsivo

**ISRP - Posizione**

in basso a sinistra; in basso a destra

**ISRI - Trascrizione**

Gio: Batta Piazzetta del./ Nicholaus Cavalli sculp.

**NSC - Notizie storico-critiche**

L'incisione appartiene a una serie di dodici stampe, incise da Nicolò Cavalli su soggetti di Giovanni Battista Piazzetta, il fondo Alpagò-Novello ne conserva cinque (invv. nn. 10420-10424). La serie di Cavalli copia quella intitolata "Joannes Baptistae Piazzetta icones ad vivum expressae, et in quindecim tabellis a Joanne Cattini collectae ac aere incisae", edita nel 1743 da Giambattista Pasquali, su iniziativa di Joseph Smith e incisa da Giovanni Cattini. Le "Icones ad vivum expressae" ebbero notevole fortuna, come dimostrano diverse riedizioni e copie, tra cui quella del 1754 dello stesso Pasquali e quella del 1767 di Teodoro Viero che diede alle stampe anche un versione di formato minore; lo dimostra anche la supplica di Ludovico Furlanetto al Senato, dovuta al fatto che Viero stesse copiando alcune tavole non protette da privilegio editoriale (per la questione si veda Chiari Moretto Wiel 1996, pp. XIX, 40, 68, n. 134). La serie di Cavalli si inserisce in questo contesto e Chiari Moretto Wiel la considera di poco successiva alla seconda edizione del Pasquali. Rispetto all'originale di Cattini si presenta in controparte, di formato leggermente inferiore e senza numerazione, "con un modellato tecnicamente ineccepibile, ma di certo più rigido e meccanico di quello del Cattini" (Chiari Moretto Wiel 1996, p. XIX). La presente stampa copia la prima dell'edizione di Cattini e deriva da un disegno di Piazzetta non noto (Chiari Moretto Wiel 1996, p. 42, n.70). Questa stampa rispetto alle altre quattro del fondo che appartengono alla stessa serie (invv. nn. 10420-10423) ha probabilmente avuto una vicenda collezionistica diversa: oltre ad essere in stato conservativo peggiore non reca l'indicazione del prezzo come le altre.

**TU - CONDIZIONE GIURIDICA E VINCOLI****ACQ - ACQUISIZIONE****ACQT - Tipo acquisizione**

donazione

**ACQD - Data acquisizione**

1994

**CDG - CONDIZIONE GIURIDICA****CDGG - Indicazione generica**

proprietà Stato

**CDGS - Indicazione specifica**

Soprintendenza Archeologia Belle Arti e Paesaggio per l'area metropolitana di Venezia e le province di Belluno, Padova, Treviso

**DO - FONTI E DOCUMENTI DI RIFERIMENTO****FTA - DOCUMENTAZIONE FOTOGRAFICA**

<b>FTAX - Genere</b>	documentazione allegata
<b>FTAP - Tipo</b>	fotografia digitale (file)
<b>FTAA - Autore</b>	Santi, M.
<b>FTAD - Data</b>	2015
<b>FTAE - Ente proprietario</b>	SABAP VE-MET e province BL PD TV
<b>FTAN - Codice identificativo</b>	VE 60571_10424
<b>FTAF - Formato</b>	TIFF
<b>BIB - BIBLIOGRAFIA</b>	
<b>BIBX - Genere</b>	bibliografia specifica
<b>BIBA - Autore</b>	Alpago-Novello Luigi
<b>BIBD - Anno di edizione</b>	1940
<b>BIBH - Sigla per citazione</b>	AN000001
<b>BIBN - V., pp., nn.</b>	p. 610
<b>BIB - BIBLIOGRAFIA</b>	
<b>BIBX - Genere</b>	bibliografia specifica
<b>BIBA - Autore</b>	Ruggeri A.
<b>BIBD - Anno di edizione</b>	1983
<b>BIBH - Sigla per citazione</b>	00001601
<b>BIBN - V., pp., nn.</b>	n. 95, pp. 189-190
<b>BIBI - V., tavv., figg.</b>	p. 190
<b>BIB - BIBLIOGRAFIA</b>	
<b>BIBX - Genere</b>	bibliografia specifica
<b>BIBA - Autore</b>	Chiari Moretto Wiel Maria Agnese
<b>BIBD - Anno di edizione</b>	1996
<b>BIBH - Sigla per citazione</b>	AN00002
<b>BIBN - V., pp., nn.</b>	p. 57, n. 84
<b>BIBI - V., tavv., figg.</b>	p. 56
<b>AD - ACCESSO AI DATI</b>	
<b>ADS - SPECIFICHE DI ACCESSO AI DATI</b>	
<b>ADSP - Profilo di accesso</b>	1
<b>ADSM - Motivazione</b>	scheda contenente dati liberamente accessibili
<b>CM - COMPILAZIONE</b>	
<b>CMP - COMPILAZIONE</b>	
<b>CMPD - Data</b>	2017
<b>CMPN - Nome</b>	Piazzi M.L.
<b>RSR - Referente scientifico</b>	Ton D.
<b>FUR - Funzionario responsabile</b>	Majoli L.