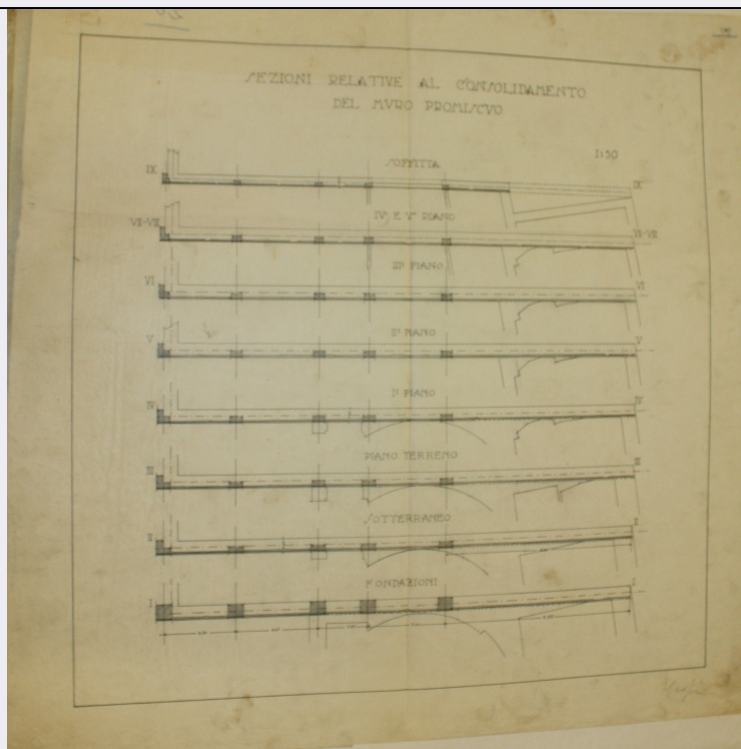


# SCHEDA



## CD - CODICI

TSK - Tipo Scheda D

LIR - Livello ricerca P

### NCT - CODICE UNIVOCO

NCTR - Codice regione 06

NCTN - Numero catalogo generale 00173450

ESC - Ente schedatore S239

ECP - Ente competente S239

## RV - RELAZIONI

### RVE - STRUTTURA COMPLESSA

RVEL - Livello 4

RVER - Codice bene radice 0600173450

## OG - OGGETTO

### OGT - OGGETTO

OGTD - Definizione disegno architettonico

## LC - LOCALIZZAZIONE GEOGRAFICO-AMMINISTRATIVA

### PVC - LOCALIZZAZIONE GEOGRAFICO-AMMINISTRATIVA ATTUALE

PVCS - Stato ITALIA

PVCR - Regione Friuli-Venezia Giulia

PVCP - Provincia TS

PVCC - Comune Trieste

### LDC - COLLOCAZIONE SPECIFICA

LDCT - Tipologia palazzo

LDCQ - Qualificazione statale

<b>LDCN - Denominazione attuale</b>	Palazzo Economo
<b>LDCU - Indirizzo</b>	Piazza della Libertà 7
<b>LDCS - Specifiche</b>	Fondo Bruno Slocovich

## DT - CRONOLOGIA

### DTZ - CRONOLOGIA GENERICA

<b>DTZG - Secolo</b>	XX
<b>DTZS - Frazione di secolo</b>	prima metà

### DTS - CRONOLOGIA SPECIFICA

<b>DTSI - Da</b>	1925
<b>DTSF - A</b>	1926
<b>DTM - Motivazione cronologia</b>	documentazione

## AU - DEFINIZIONE CULTURALE

### AUT - AUTORE

<b>AUTM - Motivazione dell'attribuzione</b>	documentazione
<b>AUTN - Nome scelto</b>	Bruno Slocovich
<b>AUTA - Dati anagrafici</b>	1883 - 1974
<b>AUTH - Sigla per citazione</b>	A0000188

### ATB - AMBITO CULTURALE

<b>ATBD - Denominazione</b>	ambito italiano
<b>ATBM - Motivazione dell'attribuzione</b>	contesto

### CMM - COMMITTENZA

<b>CMMN - Nome</b>	Banco di Roma
<b>CMMD - Data</b>	1925
<b>CMMC - Circostanza</b>	costruzione nuova sede
<b>CMMF - Fonte</b>	documentazione

## MT - DATI TECNICI

<b>MTC - Materia e tecnica</b>	carta da lucido
<b>MIS - MISURE</b>	
<b>MISU - Unità</b>	mm
<b>MISA - Altezza</b>	675
<b>MISL - Larghezza</b>	690

## CO - CONSERVAZIONE

### STC - STATO DI CONSERVAZIONE

<b>STCC - Stato di conservazione</b>	buono
--------------------------------------	-------

## DA - DATI ANALITICI

### DES - DESCRIZIONE

<b>DESO - Indicazioni sull'oggetto</b>	Sezioni dei ferri delle travi per il consolidamento del muro tra il Banco di Roma e l'edificio adiacente sul Corso Vittorio Emanuele III in scala 1:50
<b>DESI - Codifica Iconclass</b>	soggetto non rilevabile

**DESS - Indicazioni sul  
soggetto**

soggetto non rilevabile

## **TU - CONDIZIONE GIURIDICA E VINCOLI**

### **ACQ - ACQUISIZIONE**

**ACQT - Tipo acquisizione**

donazione

**ACQN - Nome**

Giovanna e Pietro Slocovich

**ACQD - Data acquisizione**

2013

**ACQL - Luogo acquisizione**

Trieste

### **CDG - CONDIZIONE GIURIDICA**

**CDGG - Indicazione  
generica**

proprietà Stato

**CDGS - Indicazione  
specificata**

Polo museale del Friuli Venezia Giulia

## **DO - FONTI E DOCUMENTI DI RIFERIMENTO**

### **FTA - DOCUMENTAZIONE FOTOGRAFICA**

**FTAX - Genere**

documentazione allegata

**FTAP - Tipo**

fotografia digitale (file)

**FTAA - Autore**

Spagnoletto, Davide

**FTAD - Data**

2017

**FTAE - Ente proprietario**

S239

**FTAN - Codice identificativo**

S239ABSC5c100004

### **BIB - BIBLIOGRAFIA**

**BIBX - Genere**

bibliografia specifica

**BIBA - Autore**

Davide Spagnoletto

**BIBD - Anno di edizione**

2017

**BIBH - Sigla per citazione**

B0000028

### **BIB - BIBLIOGRAFIA**

**BIBX - Genere**

bibliografia di corredo

**BIBA - Autore**

Daina Glavoi

**BIBD - Anno di edizione**

2007

**BIBH - Sigla per citazione**

B0000026

### **BIB - BIBLIOGRAFIA**

**BIBX - Genere**

bibliografia di corredo

**BIBA - Autore**

Deborah Pustišek

**BIBD - Anno di edizione**

2013

**BIBH - Sigla per citazione**

B0000027

### **BIB - BIBLIOGRAFIA**

**BIBX - Genere**

bibliografia di corredo

**BIBA - Autore**

Nicoletta Brunori

**BIBD - Anno di edizione**

2004

**BIBH - Sigla per citazione**

B0000056

### **BIB - BIBLIOGRAFIA**

**BIBX - Genere**

bibliografia di confronto

<b>BIBA - Autore</b>	Federica Rovello
<b>BIBD - Anno di edizione</b>	2005
<b>BIBH - Sigla per citazione</b>	B0000029
<b>AD - ACCESSO AI DATI</b>	
<b>ADS - SPECIFICHE DI ACCESSO AI DATI</b>	
<b>ADSP - Profilo di accesso</b>	1
<b>ADSM - Motivazione</b>	scheda contenente dati liberamente accessibili
<b>CM - COMPILAZIONE</b>	
<b>CMP - COMPILAZIONE</b>	
<b>CMPD - Data</b>	2017
<b>CMPN - Nome</b>	Spagnoletto, Davide
<b>FUR - Funzionario responsabile</b>	Crosera, Claudia
<b>AN - ANNOTAZIONI</b>	
<b>OSS - Osservazioni</b>	<p>Gli elaborati per la sede del Banco di Roma, realizzato su Corso Vittorio Emanuele III a Trieste, testimoniano le fasi di progettazione tra il 1925 e il 1926. Il concorso, indetto nel 1922, aveva visto la partecipazione di diversi progettisti e l'acquisizione da parte del Banco di Roma di alcuni elaborati. Slocovich, che aveva partecipato al bando, era stato richiamato nell'agosto 1925 per redigere i progetti e seguire i lavori di costruzione che si conclusero nel 1927. I primi due livelli dell'edificio sono riservati agli sportelli e agli uffici della Banca, mentre quelli superiori sono utilizzati per uso abitativo. L'edificio è in stile eclettico con elementi desunti soprattutto dall'architettura rinascimentale, di innovazioni tecnologiche nella struttura e negli impianti. L'archivio contiene la progettazione di tutti gli elementi decorativi e di arredo degli ambienti destinati alla Banca.</p>