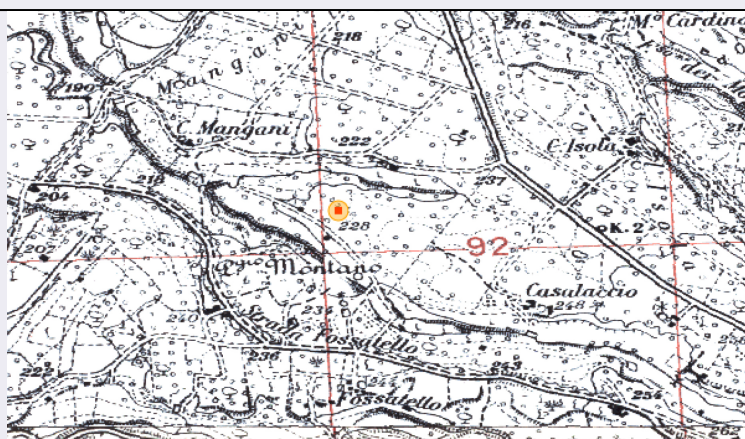


# SCHEDA



## CD - CODICI

TSK - Tipo Scheda	CA
LIR - Livello ricerca	P
<b>NCT - CODICE UNIVOCO</b>	
NCTR - Codice regione	12
NCTN - Numero catalogo generale	01339755
ESC - Ente schedatore	S283
ECP - Ente competente	S283

## OG - OGGETTO

<b>OGT - OGGETTO</b>	
OGTD - Definizione	necropoli
OGTC - Categoria di appartenenza	area ad uso funerario
OGTF - Funzione	funeraria
OGTN - Denominazione /dedicazione	POGGIO MONTANO

## LC - LOCALIZZAZIONE GEOGRAFICO-AMMINISTRATIVA

### PVC - LOCALIZZAZIONE GEOGRAFICO-AMMINISTRATIVA

PVCS - Stato	ITALIA
PVCR - Regione	Lazio
PVCP - Provincia	VT
PVCC - Comune	Vetralla

## GP - GEOREFERENZIAZIONE TRAMITE PUNTO

GPI - Identificativo punto	2
GPL - Tipo di localizzazione	localizzazione fisica

### GPD - DESCRIZIONE DEL PUNTO

<b>GPDP - PUNTO</b>	
GPDPX - Coordinata X	12.025669716
GPDPY - Coordinata Y	42.341472642
GPM - Metodo di georeferenziazione	punto approssimato

<b>GPT - Tecnica di georeferenziazione</b>	rilievo da cartografia senza sopralluogo
<b>GPP - Proiezione e Sistema di riferimento</b>	WGS84
<b>GPB - BASE DI RIFERIMENTO</b>	
<b>GPBB - Descrizione sintetica</b>	ICCD1004350_CB.IGM25
<b>GPBT - Data</b>	1-11-2017
<b>GPBO - Note</b>	(3804210) -IGM 25000- ( <a href="http://wms.pcn.minambiente.it/ogc?map=/ms_ogc/WMS_v1.3/raster/IGM_25000.map">http://wms.pcn.minambiente.it/ogc?map=/ms_ogc/WMS_v1.3/raster/IGM_25000.map</a> ) -CB.IGM25000
<b>DT - CRONOLOGIA</b>	
<b>DTZ - CRONOLOGIA GENERICA</b>	
<b>DTZG - Fascia cronologica di riferimento</b>	dal primo Ferro 2
<b>DTM - Motivazione cronologia</b>	analisi dei materiali
<b>DA - DATI ANALITICI</b>	
<b>DES - DESCRIZIONE</b>	
<b>DESO - Descrizione</b>	Il sito era localizzato su un'altura che si affaccia sul torrente Fossatello. Della necropoli furono scavate, agli inizi del 1900, 54 tombe.
<b>INT - Interpretazione</b>	Necropoli
<b>TU - CONDIZIONE GIURIDICA E VINCOLI</b>	
<b>CDG - CONDIZIONE GIURIDICA</b>	
<b>CDGG - Indicazione generica</b>	proprietà privata
<b>DO - FONTI E DOCUMENTI DI RIFERIMENTO</b>	
<b>FTA - DOCUMENTAZIONE FOTOGRAFICA</b>	
<b>FTAX - Genere</b>	documentazione allegata
<b>FTAP - Tipo</b>	fotografia digitale (file)
<b>FTAD - Data</b>	2017
<b>FTAN - Codice identificativo</b>	SPV0000050
<b>BIB - BIBLIOGRAFIA</b>	
<b>BIBX - Genere</b>	bibliografia specifica
<b>BIBA - Autore</b>	Alessandri, Luca - Angle, Micaela - Arancio, Maria Letizia et. al.
<b>BIBD - Anno di edizione</b>	2007
<b>BIBH - Sigla per citazione</b>	000002
<b>BIBN - V., pp., nn.</b>	p. 329
<b>BIBI - V., tavv., figg.</b>	tav. IV, n.259
<b>AD - ACCESSO AI DATI</b>	
<b>ADS - SPECIFICHE DI ACCESSO AI DATI</b>	
<b>ADSP - Profilo di accesso</b>	1
<b>ADSM - Motivazione</b>	scheda contenente dati liberamente accessibili
<b>CM - COMPILAZIONE</b>	
<b>CMP - COMPILAZIONE</b>	
<b>CMPD - Data</b>	2017

<b>CMPN - Nome</b>	Marconi, Nadia
<b>FUR - Funzionario responsabile</b>	Trucco, Flavia
<b>AN - ANNOTAZIONI</b>	
<b>OSS - Osservazioni</b>	I materiali sono conservati presso i depositi SBAEM