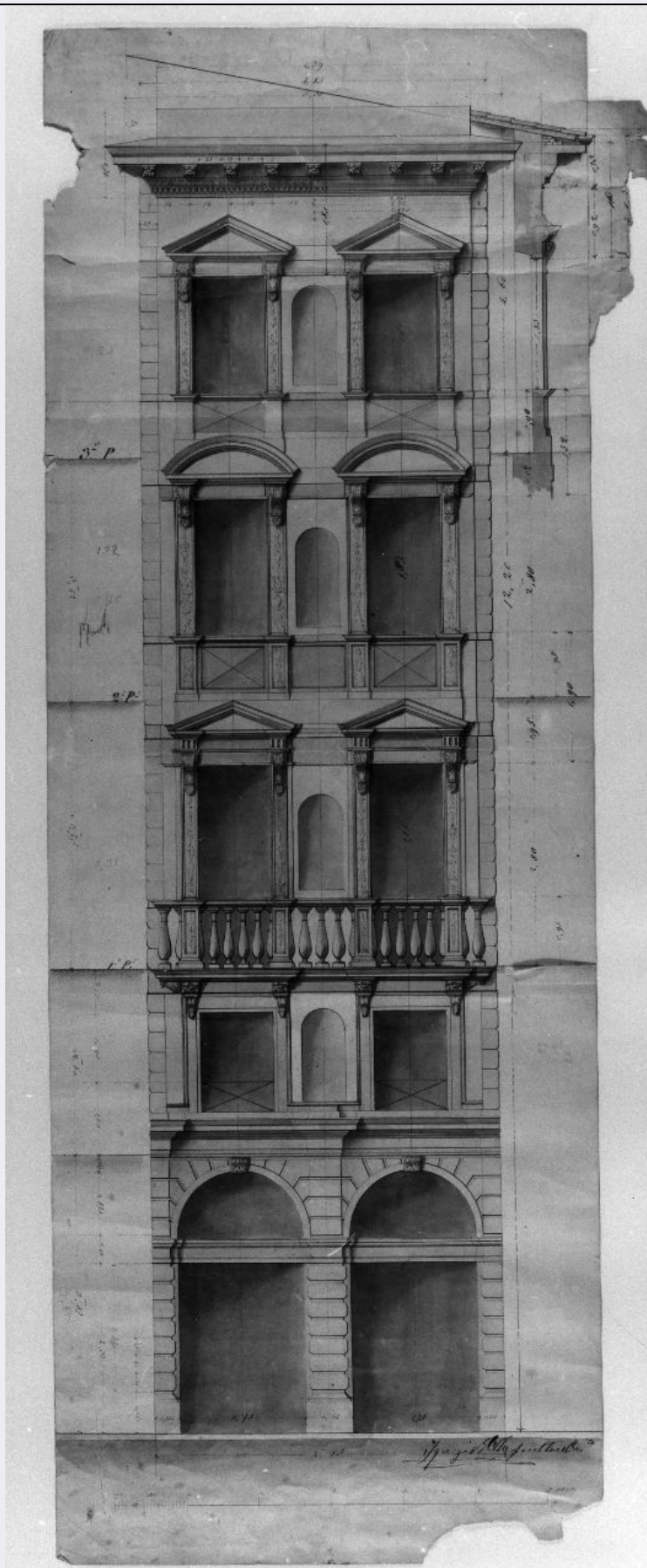


SCHEDA



CD - CODICI

TSK - Tipo Scheda

D

LIR - Livello ricerca

C

NCT - CODICE UNIVOCO

NCTR - Codice regione	09
NCTN - Numero catalogo generale	00161512
ESC - Ente schedatore	S156
ECP - Ente competente	S156

OG - OGGETTO**OGT - OGGETTO**

OGTD - Definizione disegno architettonico

SGT - SOGGETTO

SGTI - Identificazione progetto di facciata

LC - LOCALIZZAZIONE GEOGRAFICO-AMMINISTRATIVA**PVC - LOCALIZZAZIONE GEOGRAFICO-AMMINISTRATIVA ATTUALE**

PVCS - Stato	ITALIA
PVCR - Regione	Toscana
PVCP - Provincia	FI
PVCC - Comune	Firenze

LDC - COLLOCAZIONE SPECIFICA**LA - ALTRE LOCALIZZAZIONI GEOGRAFICO-AMMINISTRATIVE**

TCL - Tipo di localizzazione luogo di provenienza

PRV - LOCALIZZAZIONE GEOGRAFICO-AMMINISTRATIVA

PRVS - Stato	ITALIA
PRVR - Regione	Toscana
PRVP - Provincia	FI
PRVC - Comune	Firenze

PRC - COLLOCAZIONE SPECIFICA

PRCS - Specifiche ex segretariato

PRD - DATA

PRDI - Data ingresso	1983 ante
PRDU - Data uscita	2005 ante

DT - CRONOLOGIA**DTZ - CRONOLOGIA GENERICA**

DTZG - Secolo	sec. XIX
DTZS - Frazione di secolo	fine

DTS - CRONOLOGIA SPECIFICA

DTSI - Da	1890
DTSF - A	1899

DTM - Motivazione cronologia analisi stilistica

AU - DEFINIZIONE CULTURALE**AUT - AUTORE**

AUTR - Riferimento all'intervento	disegnatore
--	-------------

AUTM - Motivazione dell'attribuzione	firma
AUTN - Nome scelto	Villa Ignazio
AUTA - Dati anagrafici	1813/ 1895
AUTH - Sigla per citazione	00003075

MT - DATI TECNICI

MTC - Materia e tecnica	carta bianca/ inchiostro a penna/ matita nera/ acquerellatura
MIS - MISURE	
MISU - Unità	mm
MISA - Altezza	83
MISL - Larghezza	33.5

CO - CONSERVAZIONE

STC - STATO DI CONSERVAZIONE	
STCC - Stato di conservazione	buono

DA - DATI ANALITICI

DES - DESCRIZIONE	
DESO - Indicazioni sull'oggetto	Progetto di facciata per una casa a schiera, eseguito con tecnica mista ad inchiostro bruno su tracce di matita nera ed acquerello di colore grigio azzurro.
DESI - Codifica Iconclass	48C142
DESS - Indicazioni sul soggetto	Architetture: edificio a quattro piani. Elementi architettonici: portoni; finestre.

ISR - ISCRIZIONI	
ISRC - Classe di appartenenza	di titolazione
ISRL - Lingua	italiano
ISRS - Tecnica di scrittura	a penna
ISRT - Tipo di caratteri	corsivo
ISRP - Posizione	parte inferiore a destra
ISRA - Autore	Villa Ignazio
ISRI - Trascrizione	IGNAZIO VILLA SCULTORE ARCH[---]RE
NSC - Notizie storico-critiche	Ricollegabile per i suoi caratteri architettonici neo-cinquecenteschi ad una cultura della fine dell'Ottocento questo progetto di facciata deve forse essere messo in relazione con le probabili trasformazioni operate alla fine dell'Ottocento alla facciata principale dell'Ospedale di S. Giovanni di Dio di cui rappresenta uno dei tanti progetti non realizzati.

TU - CONDIZIONE GIURIDICA E VINCOLI

CDG - CONDIZIONE GIURIDICA	
CDGG - Indicazione generica	proprietà Ente pubblico territoriale
NVC - PROVVEDIMENTI DI TUTELA	
NVCT - Tipo provvedimento	decreto vincolo (DDR 113/2012)
NVCE - Estremi provvedimento	2012/04/12
NVC - PROVVEDIMENTI DI TUTELA	

NVCT - Tipo provvedimento	rettifica DDR 709/2012
NVCE - Estremi provvedimento	2012/12/14
DO - FONTI E DOCUMENTI DI RIFERIMENTO	
FTA - DOCUMENTAZIONE FOTOGRAFICA	
FTAX - Genere	documentazione allegata
FTAP - Tipo	fotografia b/n
FTAN - Codice identificativo	SBAS FI 335759
AD - ACCESSO AI DATI	
ADS - SPECIFICHE DI ACCESSO AI DATI	
ADSP - Profilo di accesso	3
ADSM - Motivazione	scheda di bene non adeguatamente sorvegliabile
CM - COMPILAZIONE	
CMP - COMPILAZIONE	
CMPD - Data	1983
CMPN - Nome	De Juliis G.
FUR - Funzionario responsabile	Meloni S.
RVM - TRASCRIZIONE PER INFORMATIZZAZIONE	
RVMD - Data	2006
RVMN - Nome	ARTPAST/ D'Ambra L.
AGG - AGGIORNAMENTO - REVISIONE	
AGGD - Data	2006
AGGN - Nome	ARTPAST/ D'Ambra L.
AGGF - Funzionario responsabile	NR
AGG - AGGIORNAMENTO - REVISIONE	
AGGD - Data	2012
AGGN - Nome	ICCD/ DG BASAE/ Pieroni V.
AGGF - Funzionario responsabile	Bisceglia A.
AN - ANNOTAZIONI	