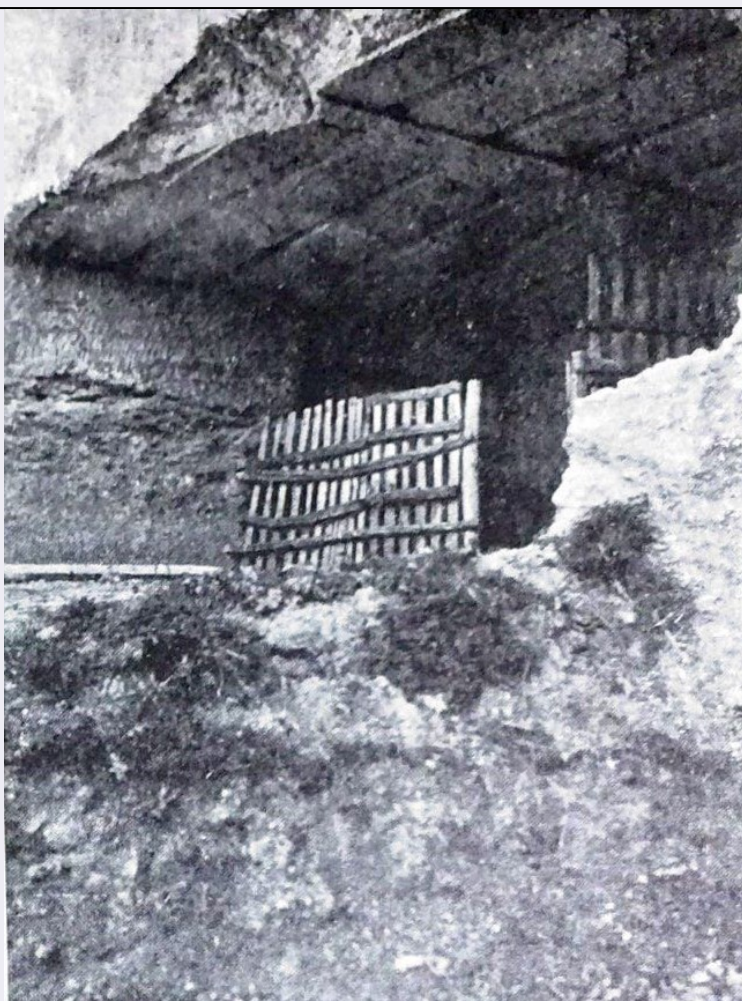


SCHEDA



CD - CODICI

TSK - Tipo Scheda MA

LIR - Livello ricerca P

NCT - CODICE UNIVOCO

NCTR - Codice regione 12

NCTN - Numero catalogo generale 01339201

ESC - Ente schedatore S283

ECP - Ente competente S283

RV - RELAZIONI

RSE - RELAZIONI DIRETTE

RSER - Tipo relazione luogo di collocazione/localizzazione

RSET - Tipo scheda CA

RSEC - Codice bene 1201339200

OG - OGGETTO

OGT - OGGETTO

OGTD - Definizione tomba a camera ipogea

OGTC - Categoria di appartenenza area ad uso funerario

OGTF - Funzione funeraria

OGTN - Denominazione /dedicazione	Tomba delle DUE CROCI
LC - LOCALIZZAZIONE GEOGRAFICO-AMMINISTRATIVA	
PVC - LOCALIZZAZIONE GEOGRAFICO-AMMINISTRATIVA	
PVCS - Stato	ITALIA
PVCR - Regione	Lazio
PVCP - Provincia	VT
PVCC - Comune	Tarquinia
PVCL - Località	TARQUINIA
PVL - Altra località	RIPAGRETTA, Le Croci
CS - LOCALIZZAZIONE CATASTALE	
CTL - Tipo di localizzazione	localizzazione fisica
CTS - LOCALIZZAZIONE CATASTALE	
CTSC - Comune	Tarquinia
CTSF - Foglio/Data	73/1994
GA - GEOREFERENZIAZIONE TRAMITE AREA	
GAI - Identificativo area	2
GAL - Tipo di localizzazione	localizzazione fisica
GAD - DESCRIZIONE DEL POLIGONO	
GADP - PUNTO DEL POLIGONO	
GADPX - Coordinata X	11.761717478
GADPY - Coordinata Y	42.250554368
GADP - PUNTO DEL POLIGONO	
GADPX - Coordinata X	11.761194448
GADPY - Coordinata Y	42.250380024
GADP - PUNTO DEL POLIGONO	
GADPX - Coordinata X	11.761387567
GADPY - Coordinata Y	42.250090345
GADP - PUNTO DEL POLIGONO	
GADPX - Coordinata X	11.761881093
GADPY - Coordinata Y	42.250307604
GADP - PUNTO DEL POLIGONO	
GADPX - Coordinata X	11.761717478
GADPY - Coordinata Y	42.250554368
GAM - Metodo di georeferenziazione	perimetrazione approssimata
GAT - Tecnica di georeferenziazione	rilievo da cartografia senza sopralluogo
GAP - Proiezione e Sistema di riferimento	WGS84
GAB - BASE DI RIFERIMENTO	
GABB - Descrizione sintetica	ICCD1004366_OI.ORTOI
GABT - Data	2-11-2017

GABO - Note	(3911476) -ORTOFOTO 2006- (http://wms.pcn.minambiente.it/ogc?map=/ms_ogc/WMS_v1.3/raster/ortofoto_colore_06.map) -OI. ORTOIMMAGINICOLORE.2006
DT - CRONOLOGIA	
DTZ - CRONOLOGIA GENERICA	
DTZG - Fascia cronologica di riferimento	V-IV a.C.
DTM - Motivazione cronologia	analisi delle strutture murarie
MT - DATI TECNICI	
MIS - MISURE	
MISU - Unità	UNR
MISR - Mancanza	MNR
CO - CONSERVAZIONE	
STC - STATO DI CONSERVAZIONE	
STCC - Stato di conservazione	dato non disponibile
DA - DATI ANALITICI	
DES - DESCRIZIONE	
DESO - Descrizione	Tomba a camera ipogea composta da due camere comunicanti e da un ampio ambiente caratterizzato dalla presenza di gradinate.
ELE - ELEVATI	
ELEP - Posizione	camere ipogee
ELED - Descrizione	Pareti scavate nell'arenaria.
SOL - SOLAI E STRUTTURE ORIZZONTALI	
SOLP - Posizione	camere ipogee
SOLD - Descrizione	Solai scavati nell'arenaria, intagliati con motivi decorativi.
CPU - COPERTURE	
CPUP - Posizione	prima camera ipogea
CPUD - Descrizione	Tetto a doppio spiovente particolarmente ampio.
CPU - COPERTURE	
CPUP - Posizione	seconda camera ipogea
CPUD - Descrizione	Copertura piana, al centro della quale si apre un falso lucernario.
INT - Interpretazione	Tomba a camera ipogea pertinente ad un settore della Necropoli "dei Monterozzi" attualmente inglobato dal moderno abitato di Tarquinia. La totale depredazione del sepolcro impedisce di formulare ipotesi più precise a proposito del suo periodo e modo di utilizzo.
TU - CONDIZIONE GIURIDICA E VINCOLI	
CDG - CONDIZIONE GIURIDICA	
CDGG - Indicazione generica	proprietà privata
NVC - PROVVEDIMENTI DI TUTELA	
NVCT - Tipo provvedimento	Art. 1, 2, 3, 21 L. 1089/1939
NVCE - Estremi provvedimento	1978/09/27
NVCR - Data di	

registrazione o G.U	1979/01/11
DO - FONTI E DOCUMENTI DI RIFERIMENTO	
FTA - DOCUMENTAZIONE FOTOGRAFICA	
FTAX - Genere	documentazione esistente
FTAP - Tipo	riproduzione di fotografia da bibliografia
FTAA - Autore	Pallottino
FTAD - Data	1937
FTAN - Codice identificativo	Due Croci
FNT - FONTI E DOCUMENTI	
FNTP - Tipo	decreto di vincolo
FNTD - Data	1978/09/27
BIB - BIBLIOGRAFIA	
BIBX - Genere	bibliografia specifica
BIBA - Autore	Pallottino, Massimo
BIBD - Anno di edizione	1937
BIBH - Sigla per citazione	00000106
BIBN - V., pp., nn.	coll. 49-52
AD - ACCESSO AI DATI	
ADS - SPECIFICHE DI ACCESSO AI DATI	
ADSP - Profilo di accesso	2
ADSM - Motivazione	scheda di bene di proprietà privata
CM - COMPILAZIONE	
CMP - COMPILAZIONE	
CMPD - Data	2017
CMPN - Nome	Costa, Silvana
FUR - Funzionario responsabile	Trucco, Flavia
AN - ANNOTAZIONI	