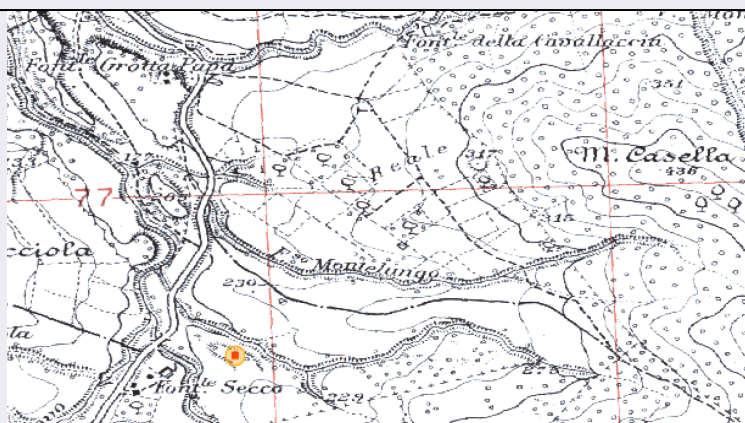


SCHEDA



CD - CODICI

TSK - Tipo scheda	SI
LIR - Livello ricerca	P
NCT - CODICE UNIVOCO	
NCTR - Codice regione	12
NCTN - Numero catalogo generale	01339758
ESC - Ente schedatore	S283
ECP - Ente competente	S283

OG - OGGETTO

OGT - OGGETTO	
OGTD - Definizione	insediamento
OGTT - Precisazione tipologica	insediamento naturalmente difeso
OGTA - Livello di individuazione	sito individuato sulla base di ricognizione archeologica
OGTN - Denominazione e numero sito	CASTELLINA DI TAMBURINO

LC - LOCALIZZAZIONE GEOGRAFICO-AMMINISTRATIVA

PVC - LOCALIZZAZIONE GEOGRAFICO-AMMINISTRATIVA

PVCS - Stato	ITALIA
PVCR - Regione	Lazio
PVCP - Provincia	VT
PVCC - Comune	Blera

GP - GEOREFERENZIAZIONE TRAMITE PUNTO

GPI - Identificativo punto	2
GPL - Tipo di localizzazione	localizzazione fisica

GPD - DESCRIZIONE DEL PUNTO

GPD - PUNTO	
GPDPIX - Coordinata X	12.030466412
GPDPIY - Coordinata Y	42.199382989
GPM - Metodo di georeferenziazione	punto esatto

GPT - Tecnica di georeferenziazione	rilievo da cartografia senza sopralluogo
GPP - Proiezione e Sistema di riferimento	WGS84
GPB - BASE DI RIFERIMENTO	
GPBB - Descrizione sintetica	ICCD1004350_CB.IGM25
GPBT - Data	2-11-2017
GPBO - Note	(3805414) -IGM 25000- (http://wms.pcn.minambiente.it/ogc?map=/ms_ogc/WMS_v1.3/raster/IGM_25000.map) -CB.IGM25000
RE - MODALITA' DI REPERIMENTO	
RCG - RICOGNIZIONI	
RCGA - Responsabile scientifico	Pacciarelli, Marco
RCGD - Data	n. d.
RCG - RICOGNIZIONI	
RCGA - Responsabile scientifico	di Gennaro, Francesco
RCGD - Data	anni 1980
DT - CRONOLOGIA	
DTZ - CRONOLOGIA GENERICA	
DTZG - Fascia cronologica di riferimento	fino all'età del Bronzo; Bronzo finale 1-2
DTM - Motivazione cronologia	analisi dei materiali
CA - CARATTERI AMBIENTALI	
GEF - GEOGRAFIA	
GEFD - Descrizione	La porzione residua di banco tufaceo insistente sulle pendici nord-occidentali di Poggio Tigliano tra il Fosso Borgonero e un minore affluente di destra forma una castellina il cui settore prossimale non è nettamente separato dal terreno retrostante.
DA - DATI ANALITICI	
DES - DESCRIZIONE	
DESO - Descrizione	Sono stati raccolti materiali neolitici e dell'età del bronzo. Per quanto riguarda quest'ultima epoca, mentre non sono ulteriormente specificabili i momenti di frequentazione della fasi non avanzate, degna di nota risulta la presenza di frammenti ceramici di un periodo non evoluto dell'età del bronzo finale, che testimoniano un insediamento di rango secondario.
NCS - Interpretazione	insediamento
MTP - MATERIALI PRESENTI	
MTPD - Definizione/tipo /percentuale	ceramica
TU - CONDIZIONE GIURIDICA E VINCOLI	
CDG - CONDIZIONE GIURIDICA	
CDGG - Indicazione generica	proprietà privata
DO - FONTI E DOCUMENTI DI RIFERIMENTO	
FTA - DOCUMENTAZIONE FOTOGRAFICA	

FTAX - Genere	documentazione allegata
FTAP - Tipo	fotografia digitale (file)
FTAD - Data	2017
FTAN - Codice identificativo	SPV0000053
BIB - BIBLIOGRAFIA	
BIBX - Genere	bibliografia specifica
BIBA - Autore	Alessandri, Luca - Angle, Micaela - Arancio, Maria Letizia et. al.
BIBD - Anno di edizione	2007
BIBH - Sigla per citazione	000002
BIBN - V., pp., nn.	p. 265
BIBI - V., tavv., figg.	tav. IV, n. 332
BIB - BIBLIOGRAFIA	
BIBX - Genere	bibliografia specifica
BIBA - Autore	Barbaro, Barbara
BIBD - Anno di edizione	2010
BIBH - Sigla per citazione	000001
BIBN - V., pp., nn.	p. 169
BIBI - V., tavv., figg.	fig. 60A
AD - ACCESSO AI DATI	
ADS - SPECIFICHE DI ACCESSO AI DATI	
ADSP - Profilo di accesso	1
ADSM - Motivazione	scheda contenente dati liberamente accessibili
CM - COMPILAZIONE	
CMP - COMPILAZIONE	
CMPD - Data	2017
CMPN - Nome	Marconi, Nadia
FUR - Funzionario responsabile	Trucco, Flavia
AN - ANNOTAZIONI	
OSS - Osservazioni	I materiali sono conservati a Blera presso i depositi SBAEM.