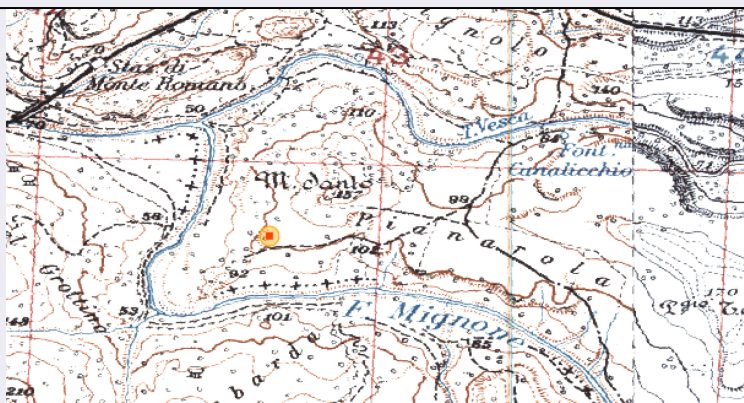


SCHEDA



CD - CODICI

TSK - Tipo scheda	SI
LIR - Livello ricerca	P
NCT - CODICE UNIVOCO	
NCTR - Codice regione	12
NCTN - Numero catalogo generale	01339767
ESC - Ente schedatore	S283
ECP - Ente competente	S283

OG - OGGETTO

OGT - OGGETTO

OGTD - Definizione	insediamento
OGTA - Livello di individuazione	sito individuato sulla base di ricognizione archeologica
OGTN - Denominazione e numero sito	PIANAROLA

LC - LOCALIZZAZIONE GEOGRAFICO-AMMINISTRATIVA

PVC - LOCALIZZAZIONE GEOGRAFICO-AMMINISTRATIVA

PVCS - Stato	ITALIA
PVCR - Regione	Lazio
PVCP - Provincia	VT
PVCC - Comune	Blera

GP - GEOREFERENZIAZIONE TRAMITE PUNTO

GPI - Identificativo punto	2
GPL - Tipo di localizzazione	localizzazione fisica

GPD - DESCRIZIONE DEL PUNTO

GDPD - PUNTO

GDPDX - Coordinata X	11.939423321
GDPDY - Coordinata Y	42.221190087
GPM - Metodo di georeferenziazione	punto esatto
GPT - Tecnica di georeferenziazione	rilievo da cartografia senza sopralluogo

GPP - Proiezione e Sistema di riferimento	WGS84
GPB - BASE DI RIFERIMENTO	
GPBB - Descrizione sintetica	ICCD1004350_CB.IGM25
GPBT - Data	3-11-2017
GPBO - Note	(3807345) -IGM 25000- (http://wms.pcn.minambiente.it/ogc?map=/ms_ogc/WMS_v1.3/raster/IGM_25000.map) -CB.IGM25000
RE - MODALITA' DI REPERIMENTO	
RCG - RICOGNIZIONI	
RCGA - Responsabile scientifico	di Gennaro, Francesco
RCGA - Responsabile scientifico	Pacciarelli, Marco
RCGD - Data	n. d.
DT - CRONOLOGIA	
DTZ - CRONOLOGIA GENERICA	
DTZG - Fascia cronologica di riferimento	Bronzo antico
DTM - Motivazione cronologia	analisi dei materiali
DA - DATI ANALITICI	
DES - DESCRIZIONE	
DESO - Descrizione	Numerosi frammenti di ceramica d'impasto, attribuibili al Bronzo antico, affiorano al limite occidentale del terrazzo tufaceo di Pianarola, che si affaccia sulla riva destra del Mignone.
NCS - Interpretazione	Insediamiento
MTP - MATERIALI PRESENTI	
MTPD - Definizione/tipo /percentuale	ceramica/impasto
TU - CONDIZIONE GIURIDICA E VINCOLI	
CDG - CONDIZIONE GIURIDICA	
CDGG - Indicazione generica	proprietà privata
DO - FONTI E DOCUMENTI DI RIFERIMENTO	
FTA - DOCUMENTAZIONE FOTOGRAFICA	
FTAX - Genere	documentazione allegata
FTAP - Tipo	fotografia digitale (file)
FTAD - Data	2017
FTAN - Codice identificativo	SPV0000065
BIB - BIBLIOGRAFIA	
BIBX - Genere	bibliografia specifica
BIBA - Autore	Alessandri, Luca - Angle, Micaela - Arancio, Maria Letizia et. al.
BIBD - Anno di edizione	2007
BIBH - Sigla per citazione	000002
BIBN - V., pp., nn.	p. 267
BIBI - V., tavv., figg.	tav. IV, n. 351

AD - ACCESSO AI DATI**ADS - SPECIFICHE DI ACCESSO AI DATI****ADSP - Profilo di accesso** 1**ADSM - Motivazione** scheda contenente dati liberamente accessibili**CM - COMPILAZIONE****CMP - COMPILAZIONE****CMPD - Data** 2017**CMPN - Nome** Marconi, Nadia**FUR - Funzionario responsabile** Trucco, Flavia**AN - ANNOTAZIONI****OSS - Osservazioni** I materiali sono conservati a Blera presso i depositi SBAEM.