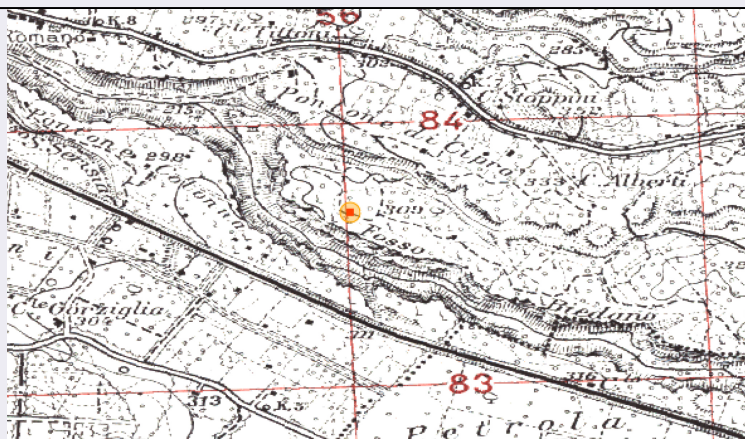


SCHEDA



CD - CODICI

TSK - Tipo scheda	SI
LIR - Livello ricerca	P
NCT - CODICE UNIVOCO	
NCTR - Codice regione	12
NCTN - Numero catalogo generale	01339769
ESC - Ente schedatore	S283
ECP - Ente competente	S283

OG - OGGETTO

OGT - OGGETTO	
OGTD - Definizione	insediamento
OGTA - Livello di individuazione	sito individuato sulla base di ricognizione archeologica
OGTN - Denominazione e numero sito	PONTONE DI CIPRO

LC - LOCALIZZAZIONE GEOGRAFICO-AMMINISTRATIVA

PVC - LOCALIZZAZIONE GEOGRAFICO-AMMINISTRATIVA

PVCS - Stato	ITALIA
PVCR - Regione	Lazio
PVCP - Provincia	VT
PVCC - Comune	Blera

GP - GEOREFERENZIAZIONE TRAMITE PUNTO

GPI - Identificativo punto	2
GPL - Tipo di localizzazione	localizzazione fisica

GPD - DESCRIZIONE DEL PUNTO

GPDP - PUNTO	
GPDPX - Coordinata X	12.040823744
GPDPY - Coordinata Y	42.265210549
GPM - Metodo di georeferenziazione	punto esatto
GPT - Tecnica di	

georeferenziazione	rilievo da cartografia senza sopralluogo
GPP - Proiezione e Sistema di riferimento	WGS84
GPB - BASE DI RIFERIMENTO	
GPBB - Descrizione sintetica	ICCD1004350_CB.IGM25
GPBT - Data	3-11-2017
GPBO - Note	(3807456) -IGM 25000- (http://wms.pcn.minambiente.it/ogc?map=/ms_ogc/WMS_v1.3/raster/IGM_25000.map) -CB.IGM25000
RE - MODALITA' DI REPERIMENTO	
RCG - RICOGNIZIONI	
RCGA - Responsabile scientifico	di Gennaro, Francesco
RCGD - Data	n. d.
DT - CRONOLOGIA	
DTZ - CRONOLOGIA GENERICA	
DTZG - Fascia cronologica di riferimento	Bronzo medio 3
DTM - Motivazione cronologia	analisi dei materiali
CA - CARATTERI AMBIENTALI	
GEF - GEOGRAFIA	
GEFD - Descrizione	E' denominata Pontone di Cipro una parte della bancata tufacea a nord della valle del Biedano, a metà strada tra Valle Cappellana e Blera e a sud della tracciato della provinciale. Il settore meridionale della formazione è costituito da un pianoro compreso tra il corso parallelo di un tributario del Biedano e dallo stesso torrente maggiore.
DA - DATI ANALITICI	
DES - DESCRIZIONE	
DESO - Descrizione	Frammenti ceramici protostorici sono stati raccolti lungo l'erto ciglio boscoso desinente nel Biedano, indubbiamente precipitati dal piano soprastante, oggi fortemente eroso. Tra di essi un pezzo con resti di ornamentazione incisa di tipo appenninico. Il ritrovamento è inedito.
NCS - Interpretazione	Insediamiento
MTP - MATERIALI PRESENTI	
MTPD - Definizione/tipo /percentuale	ceramica
TU - CONDIZIONE GIURIDICA E VINCOLI	
CDG - CONDIZIONE GIURIDICA	
CDGG - Indicazione generica	proprietà privata
DO - FONTI E DOCUMENTI DI RIFERIMENTO	
FTA - DOCUMENTAZIONE FOTOGRAFICA	
FTAX - Genere	documentazione allegata
FTAP - Tipo	fotografia digitale (file)
FTAD - Data	2017
FTAN - Codice identificativo	SPV0000067
BIB - BIBLIOGRAFIA	

BIBX - Genere	bibliografia specifica
BIBA - Autore	Alessandri, Luca - Angle, Micaela - Arancio, Maria Letizia et. al.
BIBD - Anno di edizione	2007
BIBH - Sigla per citazione	000002
BIBN - V., pp., nn.	p. 268
BIBI - V., tavv., figg.	tav. IV, n. 325
AD - ACCESSO AI DATI	
ADS - SPECIFICHE DI ACCESSO AI DATI	
ADSP - Profilo di accesso	1
ADSM - Motivazione	scheda contenente dati liberamente accessibili
CM - COMPILAZIONE	
CMP - COMPILAZIONE	
CMPD - Data	2017
CMPN - Nome	Marconi, Nadia
FUR - Funzionario responsabile	Trucco, Flavia
AN - ANNOTAZIONI	
OSS - Osservazioni	I materiali sono conservati a Blera presso i depositi SBAEM.