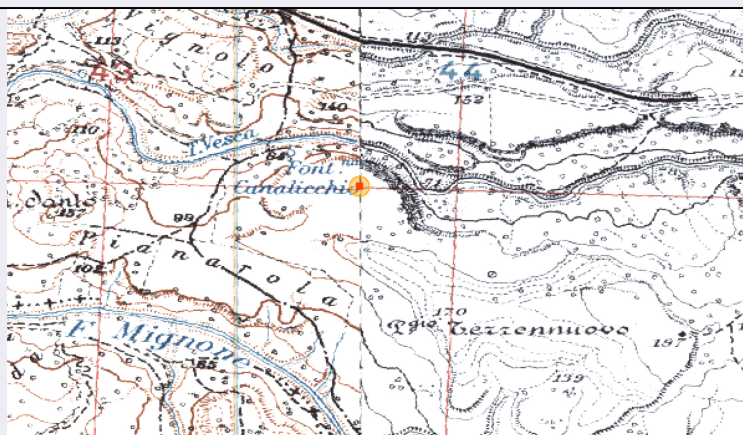


SCHEDA



CD - CODICI

TSK - Tipo Scheda	MA
LIR - Livello ricerca	P
NCT - CODICE UNIVOCO	
NCTR - Codice regione	12
NCTN - Numero catalogo generale	01339770
ESC - Ente schedatore	S283
ECP - Ente competente	S283

OG - OGGETTO

OGT - OGGETTO	
OGTD - Definizione	tomba
OGTC - Categoria di appartenenza	area ad uso funerario
OGTF - Funzione	funeraria
OGTN - Denominazione /dedicazione	PONTONE SPADERNA

LC - LOCALIZZAZIONE GEOGRAFICO-AMMINISTRATIVA

PVC - LOCALIZZAZIONE GEOGRAFICO-AMMINISTRATIVA

PVCS - Stato	ITALIA
PVCR - Regione	Lazio
PVCP - Provincia	VT
PVCC - Comune	Blera

GP - GEOREFERENZIAZIONE TRAMITE PUNTO

GPI - Identificativo punto	2
GPL - Tipo di localizzazione	localizzazione fisica
GPD - DESCRIZIONE DEL PUNTO	
GPD - PUNTO	
GPDPIX - Coordinata X	11.952143287
GPDPIY - Coordinata Y	42.223530387
GPM - Metodo di georeferenziazione	punto approssimato

GPT - Tecnica di georeferenziazione	rilievo da cartografia senza sopralluogo
GPP - Proiezione e Sistema di riferimento	WGS84
GPB - BASE DI RIFERIMENTO	
GPBB - Descrizione sintetica	ICCD1004350_CB.IGM25
GPBT - Data	3-11-2017
GPBO - Note	(3807541) -IGM 25000- (http://wms.pcn.minambiente.it/ogc?map=/ms_ogc/WMS_v1.3/raster/IGM_25000.map) -CB.IGM25000
RE - MODALITA' DI REPERIMENTO	
DSC - DATI DI SCAVO	
SCAN - Denominazione dello scavo	Pontone Spaderna
DSCF - Ente responsabile	Istituto Svedese di Studi Classici
DSCD - Data	anni 1960
DT - CRONOLOGIA	
DTZ - CRONOLOGIA GENERICA	
DTZG - Fascia cronologica di riferimento	Bronzo medio 1-2
DTM - Motivazione cronologia	analisi tipologica
DA - DATI ANALITICI	
DES - DESCRIZIONE	
DESO - Descrizione	Nel settore occidentale del pianoro tufaceo affacciato sulla riva sinistra della Vesca, si apre una tomba a camera tipologicamente riconducibile all'età del bronzo. Materiali di un orizzonte non avanzato della media età del bronzo oltre che da questo ipogeo, provengono anche da una vicina tomba a camera di tipo apparentemente etrusco.
INT - Interpretazione	Tomba a camera
TU - CONDIZIONE GIURIDICA E VINCOLI	
CDG - CONDIZIONE GIURIDICA	
CDGG - Indicazione generica	proprietà privata
DO - FONTI E DOCUMENTI DI RIFERIMENTO	
FTA - DOCUMENTAZIONE FOTOGRAFICA	
FTAX - Genere	documentazione allegata
FTAP - Tipo	fotografia digitale (file)
FTAD - Data	2017
FTAN - Codice identificativo	SPV0000068
BIB - BIBLIOGRAFIA	
BIBX - Genere	bibliografia specifica
BIBA - Autore	Alessandri, Luca - Angle, Micaela - Arancio, Maria Letizia et. al.
BIBD - Anno di edizione	2007
BIBH - Sigla per citazione	000002
BIBN - V., pp., nn.	p. 269
BIBI - V., tavv., figg.	tav. IV, n. 356

AD - ACCESSO AI DATI**ADS - SPECIFICHE DI ACCESSO AI DATI****ADSP - Profilo di accesso**

1

ADSM - Motivazione

scheda contenente dati liberamente accessibili

CM - COMPILAZIONE**CMP - COMPILAZIONE****CMPD - Data**

2017

CMPN - Nome

Marconi, Nadia

**FUR - Funzionario
responsabile**

Trucco, Flavia

AN - ANNOTAZIONI**OSS - Osservazioni**I reperti sono conservati a Roma, presso l'Istituto Svedese di Studi
Classici