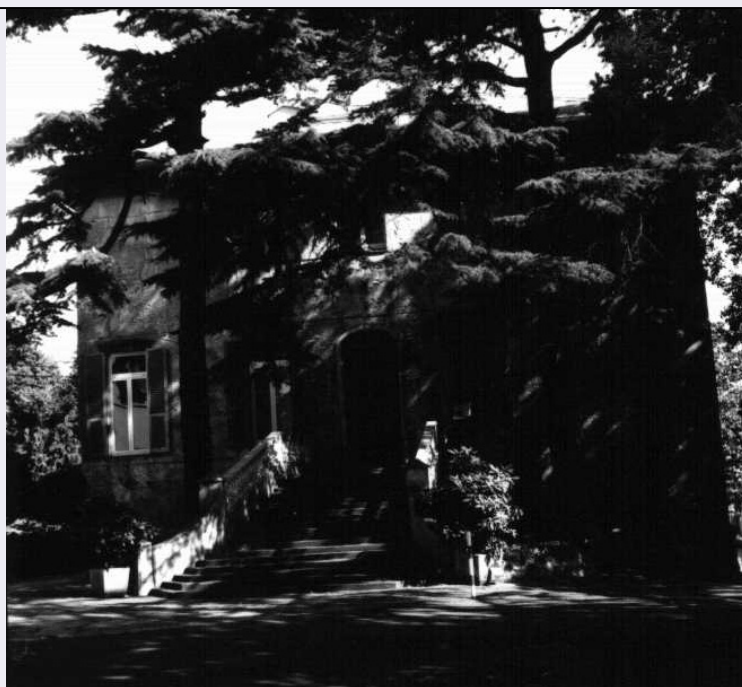


SCHEDA



CD - CODICI

TSK - Tipo scheda A

LIR - Livello ricerca I

NCT - CODICE UNIVOCO

NCTR - Codice regione 07

NCTN - Numero catalogo generale 00109917

ESC - Ente schedatore S20

ECP - Ente competente S20

OG - OGGETTO

OGT - OGGETTO

OGTD - Definizione tipologica palazzo

OGTQ - Qualificazione gentilizio

OGTN - Denominazione Villa Negrone

LC - LOCALIZZAZIONE GEOGRAFICO-AMMINISTRATIVA

PVC - LOCALIZZAZIONE GEOGRAFICO-AMMINISTRATIVA

PVCS - Stato ITALIA

PVCR - Regione Liguria

PVCP - Provincia GE

PVCC - Comune Genova

PVCI - Indirizzo via Cordaneri, 21

ZUR - ZONA URBANA

ZURD - Denominazione Quartiere Prà

CS - LOCALIZZAZIONE CATASTALE

CTL - Tipo di localizzazione localizzazione fisica

CTS - LOCALIZZAZIONE CATASTALE	
CTSC - Comune	Genova
CTSF - Foglio/Data	NR
CTSN - Particelle	NR
GP - GEOREFERENZIAZIONE TRAMITE PUNTO	
GPI - Identificativo punto	2
GPL - Tipo di localizzazione	localizzazione fisica
GPD - DESCRIZIONE DEL PUNTO	
GPDP - PUNTO	
GPDPX - Coordinata X	8.7906430
GPDPY - Coordinata Y	44.429711
GPM - Metodo di georeferenziazione	punto approssimato
GPT - Tecnica di georeferenziazione	rilievo da cartografia senza sopralluogo
GPP - Proiezione e Sistema di riferimento	WGS84
GPB - BASE DI RIFERIMENTO	
GPBB - Descrizione sintetica	google maps
GPBT - Data	2017
AU - DEFINIZIONE CULTURALE	
ATB - AMBITO CULTURALE	
ATBR - Riferimento all'intervento	Costruzioni
ATBD - Denominazione	Maestranze locali
ATBM - Fonte dell'attribuzione	NR (recupero pregresso)
RE - NOTIZIE STORICHE	
REN - NOTIZIA	
RENr - Riferimento	intero bene
RENF - Fonte	NR
REL - CRONOLOGIA, ESTREMO REMOTO	
RELS - Secolo	XVII
REV - CRONOLOGIA, ESTREMO RECENTE	
REVS - Secolo	XVII
PN - PIANTA	
PNT - PIANTA	
PNTF - Forma	Trapezoidale
SV - STRUTTURE VERTICALI	
SVC - TECNICA COSTRUTTIVA	
SVCM - Materiali	muratura intonacata
SO - STRUTTURE DI ORIZZONTAMENTO	
SOF - TIPO	
SOFG - Genere	volta

SOFF - Forma	a padiglione
CP - COPERTURE	
CPM - MANTO DI COPERTURA	
CPMM - Materiali	ardesia
US - UTILIZZAZIONI	
USA - USO ATTUALE	
USAD - Uso	Centro assistenza handicappati
USO - USO STORICO	
USOD - Uso	Padiglione di rappresentanza
TU - CONDIZIONE GIURIDICA E VINCOLI	
CDG - CONDIZIONE GIURIDICA	
CDGG - Indicazione generica	proprietà Ente religioso cattolico
CDGS - Indicazione specifica	Opera Giosuè Signori
CDGI - Indirizzo	via Cordaneri 21, Genova
NVC - PROVVEDIMENTI DI TUTELA	
NVCT - Tipo provvedimento	L. 364/1909, art.5
NVCE - Estremi provvedimento	1935/04/08
STU - STRUMENTI URBANISTICI	
STUT - Strumenti in vigore	P.R.G. 1980
STUN - Sintesi normativa zona	Risanamento conservativo, restauro e manutenzione
DO - FONTI E DOCUMENTI DI RIFERIMENTO	
FTA - DOCUMENTAZIONE FOTOGRAFICA	
FTAX - Genere	documentazione allegata
FTAP - Tipo	fotografia digitale (file)
FTAN - Codice identificativo	S20_0700109917
FNT - FONTI E DOCUMENTI	
FNTP - Tipo	scheda storica
FNTD - Data	1993
FNTN - Nome archivio	SABAP-GE
FNTS - Posizione	NR
FNTI - Codice identificativo	S20_SS_0700109917
FNT - FONTI E DOCUMENTI	
FNTP - Tipo	riproduzione del provvedimento di tutela
FNTD - Data	1935
FNTN - Nome archivio	SABAP-GE
FNTS - Posizione	NR
FNTI - Codice identificativo	S20_PT_0700109917
AD - ACCESSO AI DATI	
ADS - SPECIFICHE DI ACCESSO AI DATI	

ADSP - Profilo di accesso	1
ADSM - Motivazione	scheda contenente dati liberamente accessibili
CM - COMPILAZIONE	
CMP - COMPILAZIONE	
CMPD - Data	1993
CMPN - Nome	Wurtz C.
FUR - Funzionario responsabile	Paglieri R. / Di Dio M.
AGG - AGGIORNAMENTO - REVISIONE	
AGGD - Data	2017
AGGN - Nome	Maddalena, Leonardo
AGGF - Funzionario responsabile	Barbaro, Barbara
AN - ANNOTAZIONI	
OSS - Osservazioni	L'edificio sorge nell'ambito del complesso monastico della chiesa romanica e del cenobio di S. Pietro. La distribuzione interna dell'edificio è frutto di un intervento settecentesco.