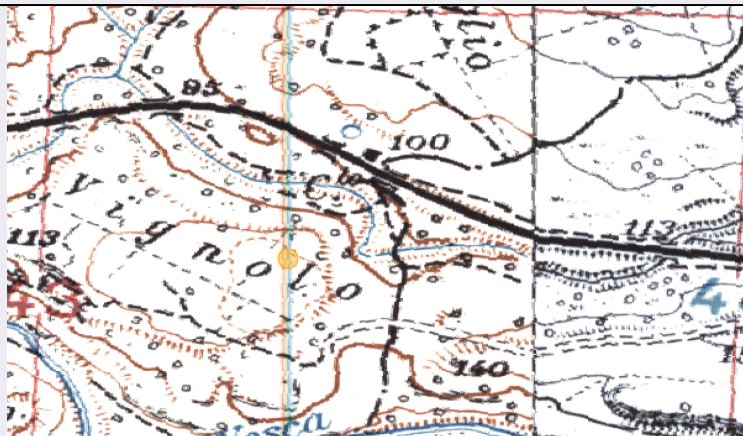


SCHEDA



CD - CODICI

TSK - Tipo scheda	SI
LIR - Livello ricerca	P
NCT - CODICE UNIVOCO	
NCTR - Codice regione	12
NCTN - Numero catalogo generale	01339776
ESC - Ente schedatore	S283
ECP - Ente competente	S283

OG - OGGETTO

OGT - OGGETTO

OGTD - Definizione	insediamento
OGTA - Livello di individuazione	sito individuato sulla base di ricognizione archeologica
OGTN - Denominazione e numero sito	VIGNOLO

LC - LOCALIZZAZIONE GEOGRAFICO-AMMINISTRATIVA

PVC - LOCALIZZAZIONE GEOGRAFICO-AMMINISTRATIVA

PVCS - Stato	ITALIA
PVCR - Regione	Lazio
PVCP - Provincia	VT
PVCC - Comune	Blera

GP - GEOREFERENZIAZIONE TRAMITE PUNTO

GPI - Identificativo punto	2
GPL - Tipo di localizzazione	localizzazione fisica

GPD - DESCRIZIONE DEL PUNTO

GDPD - PUNTO

GDPDX - Coordinata X	11.947880743
GDPDY - Coordinata Y	42.228183023
GPM - Metodo di georeferenziazione	punto esatto
GPT - Tecnica di	

georeferenziazione	rilievo da cartografia senza sopralluogo
GPP - Proiezione e Sistema di riferimento	WGS84
GPB - BASE DI RIFERIMENTO	
GPBB - Descrizione sintetica	ICCD1004350_CB.IGM25
GPBT - Data	4-11-2017
GPBO - Note	(3808882) -IGM 25000- (http://wms.pcn.minambiente.it/ogc?map=/ms_ogc/WMS_v1.3/raster/IGM_25000.map) -CB.IGM25000
RE - MODALITA' DI REPERIMENTO	
RCG - RICOGNIZIONI	
RCGA - Responsabile scientifico	di Gennaro, Francesco
RCGD - Data	n. d.
DT - CRONOLOGIA	
DTZ - CRONOLOGIA GENERICA	
DTZG - Fascia cronologica di riferimento	Bronzo antico?
DTM - Motivazione cronologia	analisi dei materiali
CA - CARATTERI AMBIENTALI	
GEF - GEOGRAFIA	
GEFD - Descrizione	La castellina tufacea del Vignolo si interpone, sulla stessa dorsale, tra le formazioni di Pontone Sirignano/Ponton del Noce e di Luni Fornicchio.
DA - DATI ANALITICI	
DES - DESCRIZIONE	
DESO - Descrizione	Materiali frammentari dell'età del bronzo si rinvennero nel tratto nord-orientale della castellina tufacea del Vignolo; un'area di particolare concentrazione di frammenti ceramici, in parte dubitativamente attribuibili a fasi antiche dell'età del bronzo, fronteggia il casello della ferrovia Orte-Civitavecchia; altri frammenti affiorano sulle balze dello sperone più settentrionale del Vignolo, proteso verso il Fosso Canino - di fronte alla confluenza del Fosso delle Stanghette - e tagliato alla base della trincea ferroviaria.
NCS - Interpretazione	Insedimento
MTP - MATERIALI PRESENTI	
MTPD - Definizione/tipo /percentuale	ceramica
TU - CONDIZIONE GIURIDICA E VINCOLI	
CDG - CONDIZIONE GIURIDICA	
CDGG - Indicazione generica	proprietà privata
DO - FONTI E DOCUMENTI DI RIFERIMENTO	
FTA - DOCUMENTAZIONE FOTOGRAFICA	
FTAX - Genere	documentazione allegata
FTAP - Tipo	fotografia digitale (file)
FTAD - Data	2017

FTAN - Codice identificativo	SPV0000075
BIB - BIBLIOGRAFIA	
BIBX - Genere	bibliografia specifica
BIBA - Autore	Alessandri, Luca - Angle, Micaela - Arancio, Maria Letizia et. al.
BIBD - Anno di edizione	2007
BIBH - Sigla per citazione	000002
BIBN - V., pp., nn.	p. 270
BIBI - V., tavv., figg.	tav. IV, n. 360
AD - ACCESSO AI DATI	
ADS - SPECIFICHE DI ACCESSO AI DATI	
ADSP - Profilo di accesso	1
ADSM - Motivazione	scheda contenente dati liberamente accessibili
CM - COMPILAZIONE	
CMP - COMPILAZIONE	
CMPD - Data	2017
CMPN - Nome	Marconi, Nadia
FUR - Funzionario responsabile	Trucco, Flavia
AN - ANNOTAZIONI	
OSS - Osservazioni	I materiali sono conservati a Blera presso i depositi SBAEM.