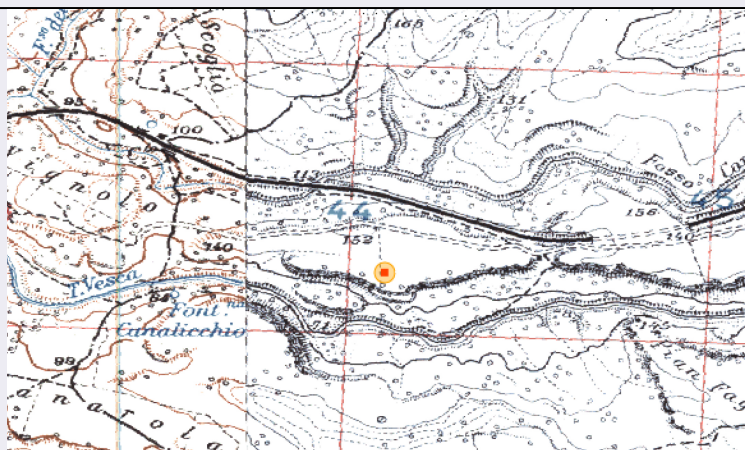


# SCHEDA



## CD - CODICI

TSK - Tipo scheda	SI
LIR - Livello ricerca	P
<b>NCT - CODICE UNIVOCO</b>	
NCTR - Codice regione	12
NCTN - Numero catalogo generale	01339781
ESC - Ente schedatore	S283
ECP - Ente competente	S283

## OG - OGGETTO

### OGT - OGGETTO

OGTD - Definizione	insediamento
OGTA - Livello di individuazione	sito individuato sulla base di ricerche territoriali
OGTN - Denominazione e numero sito	PONTONE SIRIGNANO

## LC - LOCALIZZAZIONE GEOGRAFICO-AMMINISTRATIVA

### PVC - LOCALIZZAZIONE GEOGRAFICO-AMMINISTRATIVA

PVCS - Stato	ITALIA
PVCR - Regione	Lazio
PVCP - Provincia	VT
PVCC - Comune	Blera

## GP - GEOREFERENZIAZIONE TRAMITE PUNTO

GPI - Identificativo punto	2
GPL - Tipo di localizzazione	localizzazione fisica

### GPD - DESCRIZIONE DEL PUNTO

#### GPDP - PUNTO

GPDPX - Coordinata X	11.956800411
GPDPY - Coordinata Y	42.225426499
GPM - Metodo di georeferenziazione	punto approssimato
GPT - Tecnica di	

<b>georeferenziazione</b>	rilievo da cartografia senza sopralluogo
<b>GPP - Proiezione e Sistema di riferimento</b>	WGS84
<b>GPB - BASE DI RIFERIMENTO</b>	
<b>GPBB - Descrizione sintetica</b>	ICCD1004350_CB.IGM25
<b>GPBT - Data</b>	5-11-2017
<b>GPBO - Note</b>	(3809779) -IGM 25000- ( <a href="http://wms.pcn.minambiente.it/ogc?map=/ms_ogc/WMS_v1.3/raster/IGM_25000.map">http://wms.pcn.minambiente.it/ogc?map=/ms_ogc/WMS_v1.3/raster/IGM_25000.map</a> ) -CB.IGM25000
<b>RE - MODALITA' DI REPERIMENTO</b>	
<b>RCG - RICOGNIZIONI</b>	
<b>RCGA - Responsabile scientifico</b>	di Gennaro, Francesco
<b>RCGD - Data</b>	n. d.
<b>DT - CRONOLOGIA</b>	
<b>DTZ - CRONOLOGIA GENERICA</b>	
<b>DTZG - Fascia cronologica di riferimento</b>	Bronzo antico
<b>DTM - Motivazione cronologia</b>	analisi dei materiali
<b>CA - CARATTERI AMBIENTALI</b>	
<b>GEF - GEOGRAFIA</b>	
<b>GEFD - Descrizione</b>	Il pontone Sirignano è una formazione tufacea compresa tra il Fosso di Canino e il torrente Vesca.
<b>DA - DATI ANALITICI</b>	
<b>DES - DESCRIZIONE</b>	
<b>DESO - Descrizione</b>	Scarsi frammenti di ceramica di impasto sono stati raccolti sul pianoro; sulle pendici, in prossimità di Pontone della Noce, si sono raccolti frammenti ceramici d'impasto (presumibilmente attribuibili allo stesso complesso insediativo di Pontone della Noce) uno dei quali recante ornamentazione incisa probabilmente attribuibile al Bronzo antico.
<b>NCS - Interpretazione</b>	Probabile insediamento
<b>MTP - MATERIALI PRESENTI</b>	
<b>MTPD - Definizione/tipo /percentuale</b>	ceramica/impasto
<b>TU - CONDIZIONE GIURIDICA E VINCOLI</b>	
<b>CDG - CONDIZIONE GIURIDICA</b>	
<b>CDGG - Indicazione generica</b>	proprietà privata
<b>DO - FONTI E DOCUMENTI DI RIFERIMENTO</b>	
<b>FTA - DOCUMENTAZIONE FOTOGRAFICA</b>	
<b>FTAX - Genere</b>	documentazione allegata
<b>FTAP - Tipo</b>	fotografia digitale (file)
<b>FTAD - Data</b>	2017
<b>FTAN - Codice identificativo</b>	SPV0000080
<b>BIB - BIBLIOGRAFIA</b>	
<b>BIBX - Genere</b>	bibliografia specifica

<b>BIBA - Autore</b>	Alessandri, Luca - Angle, Micaela - Arancio, Maria Letizia et. al.
<b>BIBD - Anno di edizione</b>	2007
<b>BIBH - Sigla per citazione</b>	000002
<b>BIBN - V., pp., nn.</b>	p. 268
<b>BIBI - V., tavv., figg.</b>	tav. IV, n. 355

#### **AD - ACCESSO AI DATI**

##### **ADS - SPECIFICHE DI ACCESSO AI DATI**

<b>ADSP - Profilo di accesso</b>	1
<b>ADSM - Motivazione</b>	scheda contenente dati liberamente accessibili

#### **CM - COMPILAZIONE**

##### **CMP - COMPILAZIONE**

<b>CMPD - Data</b>	2017
<b>CMPN - Nome</b>	Marconi, Nadia
<b>FUR - Funzionario responsabile</b>	Trucco, Flavia

#### **AN - ANNOTAZIONI**

<b>OSS - Osservazioni</b>	I materiali sono conservati a Blera presso i depositi SBAEM.
---------------------------	--