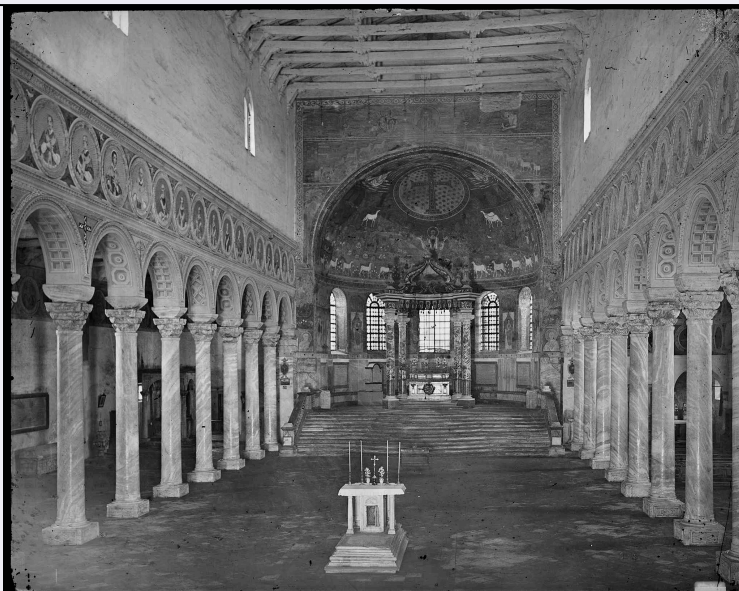


SCHEDA



CD - CODICI

TSK - Tipo scheda F

LIR - Livello catalogazione C

NCT - CODICE UNIVOCO

NCTR - Codice Regione 08

NCTN - Numero catalogo generale 00649511

ESC - Ente schedatore S262

ECP - Ente competente per tutela S262

OG - BENE CULTURALE

AMB - Ambito di tutela MiBACT storico artistico

CTG - Categoria DOCUMENTAZIONE DEL PATRIMONIO ARCHITETTONICO E STORICO ARTISTICO

OGT - DEFINIZIONE BENE

OGTD - Definizione negativo

QNT - QUANTITA'

QNTN - Quantità degli esemplari 1

OGC - TRATTAMENTO CATALOGRAFICO

OGCT - Trattamento catalografico bene semplice

OGM - Modalità di individuazione appartenenza ad una collezione o raccolta pubblica

OGR - Disponibilità del bene bene disponibile

RV - RELAZIONI

RSE - RELAZIONI CON ALTRI BENI

RSER - Tipo relazione è contenuto in

RSES - Specifiche tipo

relazione	correlazione di posizione
RSET - Tipo scheda	A
RSED - Definizione del bene	monastero, benedettino
RSEC - Identificativo univoco della scheda	0800161770
RSE - RELAZIONI CON ALTRI BENI	
RSER - Tipo relazione	è in relazione con
RSES - Specifiche tipo relazione	iconografica e di contesto
RSET - Tipo scheda	F
RSEC - Identificativo univoco della scheda	0800649510
RSE - RELAZIONI CON ALTRI BENI	
RSER - Tipo relazione	è in relazione con
RSES - Specifiche tipo relazione	iconografica e di contesto
RSET - Tipo scheda	F
RSEC - Identificativo univoco della scheda	0800649512
LC - LOCALIZZAZIONE GEOGRAFICO - AMMINISTRATIVA	
PVC - LOCALIZZAZIONE	
PVCS - Stato	ITALIA
PVCR - Regione	Emilia-Romagna
PVCP - Provincia	RA
PVCC - Comune	Ravenna
LDC - COLLOCAZIONE SPECIFICA	
LDCT - Tipologia	monastero
LDCQ - Qualificazione	benedettino
LDCN - Denominazione attuale	Basilica ed ex Monastero benedettino di San Vitale
LDCF - Uso	ufficio
LDCU - Indirizzo	Via San Vitale, 17
LDCM - Denominazione raccolta	Soprintendenza Archeologia, Belle Arti e Paesaggio per le province di Ravenna, Forli-Cesena e Rimini
LDCS - Specifiche	Archivio fotografico, parete sinistra, armadio
LA - ALTRE LOCALIZZAZIONI GEOGRAFICO - AMMINISTRATIVE	
TLC - Tipo di localizzazione	luogo di provenienza/collocazione precedente
PRV - LOCALIZZAZIONE	
PRVS - Stato	ITALIA
PRVR - Regione	Emilia-Romagna
PRVP - Provincia	RA
PRVC - Comune	Ravenna
PRC - COLLOCAZIONE SPECIFICA	
PRCT - Tipologia	

contenitore fisico	ospizio
PRCN - Denominazione contenitore fisico	Opera di Santa Teresa
PRCF - Uso contenitore fisico	casa di assistenza e cura
PRCU - Indicazioni viabilistiche	Via Santa Teresa, 8
PRCM - Denominazione contenitore giuridico	Ospizio Cronici Abbandonati Santa Teresa del Bambino Gesu
PRD - DATI CRONOLOGICI	
PRDI - Riferimento cronologico/data inizio	1932 post
PRDU - Data fine	1979
UB - DATI PATRIMONIALI/INVENTARI/STIME/COLLEZIONI	
UBF - UBICAZIONE BENE	
UBFP - Fondo	Fondo Santa Teresa
UBFC - Collocazione	segnatura 3-K-40
INV - ALTRI INVENTARI	
INVN - Codice inventario	14403
INVD - Riferimento cronologico	1983/12/00
AU - DEFINIZIONE CULTURALE	
AUT - AUTORE/RESPONSABILITA'	
AUTJ - Ente schedatore	S261
AUTH - Codice identificativo	FACA045
AUTN - Nome scelto di persona o ente	Ricci, Luigi
AUTP - Tipo intestazione	P
AUTA - Indicazioni cronologiche	1823-1896
AUTR - Ruolo	fotografo principale
AUTM - Motivazione/fonte	analisi storica
AUTM - Motivazione/fonte	documentazione
AUTM - Motivazione/fonte	bibliografia
AUTZ - Note	Novara 2006
SG - SOGGETTO	
SGT - SOGGETTO	
SGTI - Identificazione	Emilia Romagna - Ravenna - Sant'Apollinare in Classe <549>
SGTI - Identificazione	Architettura religiosa - Chiese - Basiliche - Sant'Apollinare in Classe - Interno - Navata principale - Abside - Vedute
SGTI - Identificazione	Architetti - Italia - Ambito paleocristiano - 549
SGTD - Indicazioni sul soggetto	Ravenna - Sant'Apollinare in Classe - Interno - Navata principale ed abside - Ambito paleocristiano - 549
SGL - TITOLO	

SGLA - Titolo attribuito	Ravenna. Veduta dell'interno di Sant'Apollinare in Classe
SGLS - Specifiche titolo	del catalogatore
DT - CRONOLOGIA	
DTZ - CRONOLOGIA GENERICA	
DTZG - Fascia cronologica /periodo	XIX
DTS - CRONOLOGIA SPECIFICA	
DTSI - Da	1877
DTSV - Validità	ca
DTSF - A	1883
DTSL - Validità	ca
DTM - Motivazione/fonte	bibliografia
DTM - Motivazione/fonte	analisi storica
DTM - Motivazione/fonte	confronto
DTT - Note	Guida Ravenna 1897
LR - LUOGO E DATA DELLA RIPRESA	
LRC - LOCALIZZAZIONE	
LRCS - Stato	ITALIA
LRCR - Regione	Emilia-Romagna
LRCP - Provincia	RA
LRCC - Comune	Ravenna
LRD - Data della ripresa	1877 ca.
MT - DATI TECNICI	
MTX - Indicazione di colore	BN
MTC - MATERIA E TECNICA	
MTCM - Materia	vetro
MTCT - Tecnica	collodio
MIS - MISURE	
MISZ - Tipo di misura	altezzaxlunghezza
MISU - Unità di misura	cm
MISM - Valore	26,5x33,2
CO - CONSERVAZIONE E INTERVENTI	
STC - STATO DI CONSERVAZIONE	
STCC - Stato di conservazione	buono
STCS - Specifiche	alto spessore, bordo irregolare, lieve alterazione dell'emulsione, residui superficiali, graffi
STD - Modalità di conservazione	La lastra e posta verticalmente sul lato maggiore entro pergamino storico
STP - Proposte di interventi	pulitura, consolidamento, restauro
DA - DATI ANALITICI	
ISE - ISCRIZIONI/EMBLEMI/MARCHI/STEMMI/TIMBRI	
ISEP - Posizione	supporto primario: lato emulsione: su etichetta: in alto a destra

ISED - Definizione	iscrizione
ISEC - Classe di appartenenza	inventariale
ISET - Tipo di scrittura/di caratteri	capitale
ISET - Tipo di scrittura/di caratteri	numeri arabi
ISEM - Materia e tecnica	a inchiostro
ISEI - Trascrizione	3-K-40
ISE - ISCRIZIONI/EMBLEMI/MARCHI/STEMMI/TIMBRI	
ISEP - Posizione	pergamino: recto: in alto e al centro
ISED - Definizione	iscrizione
ISEC - Classe di appartenenza	documentaria
ISET - Tipo di scrittura/di caratteri	numeri arabi
ISET - Tipo di scrittura/di caratteri	capitale
ISET - Tipo di scrittura/di caratteri	corsivo
ISEM - Materia e tecnica	a inchiostro
ISEI - Trascrizione	RICCI 239 bis-1882// 14403/ RA/ fraz Classe/ chiesa di S. Apollinare/ Interno
NSC - Notizie storico-critiche	<p>La lastra oggetto d'esame, appartiene al fondo denominato Santa Teresa, dal nome dell'ospizio in cui, negli anni Settanta del Novecento, vennero rintracciati 846 negativi su lastra di vetro, prevalentemente al collodio, realizzati dalla ditta Luigi Ricci tra il 1869 ca. e il 1914. Le lastre, tra il 1979 e il 1980 vennero ufficialmente acquisite in donazione dalla Soprintendenza di Ravenna, e costituiscono molto probabilmente il deposito che negli anni Trenta, Corrado Ricci, figlio dello stesso Luigi e fondatore della Soprintendenza ai Monumenti di Ravenna, Santi Muratori, direttore della Biblioteca Classense e Renato Bartocchini, l'allora soprintendente ai Monumenti, cercarono invano di far acquisire al Comune di Ravenna per la fototeca dell'Istituto di Studi Bizantini. Per notizie biografiche su Luigi Ricci, si veda la ricca bibliografia prodotta da Paola Novara, allegata a questa scheda. Nella prima edizione del catalogo di Luigi Ricci del 1869 compare un gruppo di 22 lastre, appartenenti alle "Tavole della basilica di S. Apollinare in Classe" e numerate da 58 a 79, in cui compare una sogettazione che riguarda un "Interno della basilica"; nel catalogo del 1877 le lastre dedicate alla basilica aumentano, cambia la numerazione che va da 92 a 125 e i soggetti riguardanti l'interno diventano tre. Nella pubblicazione del 1882, la documentazione della basilica diventa sempre più completa e vengono aggiunti dettagli dei capitelli, dei mosaici e di elementi mobili, tra cui i sarcofagi; la numerazione parte dal 235 fino ad arrivare alla 283. Tutte e tre le lastre oggetto di studio rappresentano la navata centrale della basilica di S. Apollinare in Classe, di cui due ritraggono lo stesso taglio prospettico, mentre il punto di vista della terza risulta più spostato verso la navata di destra. Su una delle due lastre che potremmo considerare identiche se non per l'esposizione alla luce, che determina una maggiore scala di toni scuri su una, piuttosto che una tonalizzazione chiara sull'altra, è inciso, il</p>

numero di inventario 239, che può quindi essere ricondotto al catalogo del 1882 e che titola la lastra “Altro interno preso dalla navata destra”, così come era stata soggettata nel precedente catalogo del 1877. Da questo riscontro potremmo dedurre che la terza lastra, che differisce formalmente dalle altre due, possa essere identificata con la lastra inventariata con il numero 240 nel catalogo del 1882 con la soggettazione “Altro interno trasversale”. Per circoscrivere la cronologia ad un dato storico, ripercorrendo l'analisi bibliografica e dei restauri possiamo aggiungere altre considerazioni. Corrado Ricci nella sua Guida di Ravenna del 1897, descrive lo “sconcio baldacchino” realizzato ad opera di Tommaso Zelingher, che proprio a quella data venne ribassato e che invece nella fotografia in esame è ancora alla sua altezza originaria. Questo dato è stato desunto anche grazie a quanto riportato sui faldoni, intestati all' Archivio Fotografico della Soprintendenza di Ravenna, cui sono attaccati i positivi tratti dalle lastre in esame. Nel volume del 1935, Monumenti, Tavole storiche dei mosaici di Ravenna, Fascicolo Settimo, S. Apollinare in Classe, illustrato con disegni da Alessandro Azzaroni il Ricci evidenzia le parti che furono sottoposte al restauro del 1883 effettuato dal De Vecchi e dal Novelli. In particolare, l'intervento sul registro superiore dell'arco trionfale, che interessò gli Evangelisti di destra e la decorazione della cornice con foglie e fiori, nell'immagine oggetto di studio, non sono stati ancora messi in atto. Pertanto è stato scelto un arco cronologico circoscritto tra la prima presumibile apparizione sul catalogo del 1877 ed il primo restauro del 1883 per le lastre formalmente identiche, mentre si è preferita una datazione post quem più tarda per la lastra dal taglio prospettico trasversale e riconducibile al catalogo del 1882.

TU - CONDIZIONE GIURIDICA E PROVVEDIMENTI DI TUTELA

CDG - CONDIZIONE GIURIDICA

CDGG - Indicazione generica	proprietà Stato
CDGS - Indicazione specifica	Ministero dei beni e delle attività culturali e del turismo - SABAP RA
CDGI - Indirizzo	Via San Vitale, 17 - Ravenna
BPT - Provvedimenti di tutela - sintesi	no

DO - DOCUMENTAZIONE

FTA - DOCUMENTAZIONE FOTOGRAFICA

FTAN - Codice identificativo	SABAPRAAFS3-K-40
FTAX - Genere	documentazione allegata
FTAP - Tipo	fotografia digitale (file)
FTAF - Formato	jpg
FTAD - Riferimento cronologico	2016
FTAK - Nome file originale	SABAPRAAFS3-K-40.jpg

BIB - BIBLIOGRAFIA

BIBJ - Ente schedatore	S261
BIBH - Codice identificativo	FACB697
BIBX - Genere	bibliografia specifica
BIBF - Tipo	monografia

BIBM - Riferimento bibliografico completo	Novara Paola, L'attività di Luigi Ricci attraverso i cataloghi del suo laboratorio, Ravenna, Fernandel scientifica, 2006.
BIB - BIBLIOGRAFIA	
BIBJ - Ente schedatore	S261
BIBH - Codice identificativo	FACB698
BIBX - Genere	bibliografia specifica
BIBF - Tipo	estratto da periodico
BIBM - Riferimento bibliografico completo	Novara Paola, Per una storia della fotografia a Ravenna: gli anni '50-'70 dell'Ottocento, in semestrale dell'archivio fotografico toscano, giugno 2006, Prato, Comune di Prato, 2006, pp. 48-58.
BIB - BIBLIOGRAFIA	
BIBR - Abbreviazione	Fondo Ricci
BIBJ - Ente schedatore	S262
BIBH - Codice identificativo	00000352
BIBX - Genere	bibliografia specifica
BIBF - Tipo	contributo in miscellanea
BIBM - Riferimento bibliografico completo	Giuliani Claudia, Il Fondo Ricci alla Biblioteca Classense, in Corrado Ricci: storico dell'arte tra esperienza e progetto, a cura di Andrea Emiliani e Donatino Domini, Ravenna, Longo, 2004 (stampa 2005).
BIB - BIBLIOGRAFIA	
BIBR - Abbreviazione	Origini fotografia
BIBJ - Ente schedatore	S262
BIBH - Codice identificativo	00000349
BIBX - Genere	bibliografia specifica
BIBF - Tipo	contributo in miscellanea
BIBM - Riferimento bibliografico completo	Paola Novara, Alle origini della fotografia ravennate: Luigi Ricci, in Confini. Arte, letteratura, storia e cultura della Romagna antica e contemporanea, n. 53, 2016, pp. 29-34.
BIB - BIBLIOGRAFIA	
BIBR - Abbreviazione	Pel bene
BIBJ - Ente schedatore	S262
BIBH - Codice identificativo	00000337
BIBX - Genere	bibliografia di confronto
BIBF - Tipo	libro
BIBM - Riferimento bibliografico completo	Paola, Novara, Pel bene dei nostri monumenti. Odoardo Gardella, archeologia e antichità locali nella Ravenna dell'Ottocento, Bologna, Nuova S1, 2004
BIB - BIBLIOGRAFIA	
BIBR - Abbreviazione	Guida Ravenna
BIBJ - Ente schedatore	S262
BIBH - Codice identificativo	00000368
BIBX - Genere	bibliografia di confronto
BIBF - Tipo	libro
BIBM - Riferimento bibliografico completo	Corrado Ricci, Guida di Ravenna, Bologna, Zanichelli, 1897

BIB - BIBLIOGRAFIA

BIBR - Abbreviazione	S. Apollinare
BIBJ - Ente schedatore	S262
BIBH - Codice identificativo	00000358
BIBX - Genere	bibliografia di confronto
BIBF - Tipo	libro
BIBM - Riferimento bibliografico completo	Corrado Ricci, S. Apollinare in Classe (testo di Corrado Ricci, disegni di Alessandro Azzaroni) Roma, Istituto poligrafico dello Stato, Libreria, 1935

BIB - BIBLIOGRAFIA

BIBR - Abbreviazione	Alinari Archives
BIBJ - Ente schedatore	S261
BIBH - Codice identificativo	FACB124
BIBX - Genere	bibliografia di confronto
BIBF - Tipo	sito web
BIBM - Riferimento bibliografico completo	Portale della fotografia - Fratelli Alinari - Archivi online
BIBW - Indirizzo web (URL)	http://www.alinariarchives.it/it/search
BIBN - Note	Codice identificativo: PDC-F-002971-0000

AD - ACCESSO AI DATI**ADS - SPECIFICHE DI ACCESSO AI DATI**

ADSP - Profilo di accesso	1
ADSM - Motivazione	scheda contenente dati liberamente accessibili

CM - CERTIFICAZIONE E GESTIONE DEI DATI**CMP - REDAZIONE E VERIFICA SCIENTIFICA**

CMPD - Anno di redazione	2017
CMPN - Responsabile ricerca e redazione	Gagliano, Costanza
RSR - Referente verifica scientifica	Giudici, Corinna
FUR - Funzionario responsabile	Musmeci, Marco
FUR - Funzionario responsabile	Cristoferi, Elena

AN - ANNOTAZIONI

OSS - Osservazioni	Si trascrivono di seguito le titolazioni ed i numeri di inventario riportati nei cataloghi del 1877 e del 1882, anno in cui le lastre assumono una soggettazione e numerazione definitiva. Catalogo 1877: Tavole della basilica di S. Apollinare in Classe/ 94. Interno della basilica dal mezzo. Catalogo 1882: Saint- Apollinaire/ en Classe hors de la ville/ 238. Intérieur de la basilique du milieu. La lastra non è stata rintracciata nel registro cronologico generale di entrata.
---------------------------	---