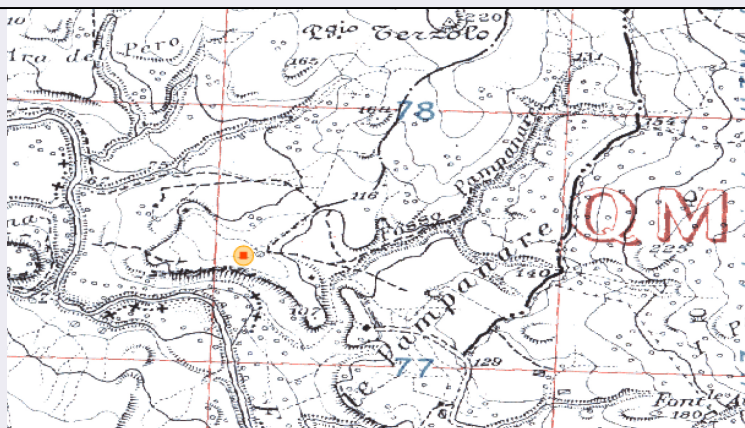


SCHEDA



CD - CODICI

TSK - Tipo scheda	SI
LIR - Livello ricerca	P
NCT - CODICE UNIVOCO	
NCTR - Codice regione	12
NCTN - Numero catalogo generale	01339783
ESC - Ente schedatore	S283
ECP - Ente competente	S283

OG - OGGETTO

OGT - OGGETTO

OGTD - Definizione	insediamento
OGTA - Livello di individuazione	sito individuato sulla base di ricognizione archeologica
OGTN - Denominazione e numero sito	PONTONE DELLE PALLOTTE

LC - LOCALIZZAZIONE GEOGRAFICO-AMMINISTRATIVA

PVC - LOCALIZZAZIONE GEOGRAFICO-AMMINISTRATIVA

PVCS - Stato	ITALIA
PVCR - Regione	Lazio
PVCP - Provincia	VT
PVCC - Comune	Blera

GP - GEOREFERENZIAZIONE TRAMITE PUNTO

GPI - Identificativo punto	2
GPL - Tipo di localizzazione	localizzazione fisica

GPD - DESCRIZIONE DEL PUNTO

GPDP - PUNTO

GPDPX - Coordinata X	11.979948328
GPDPY - Coordinata Y	42.208460013
GPM - Metodo di georeferenziazione	punto approssimato
GPT - Tecnica di georeferenziazione	rilievo da cartografia senza sopralluogo

GPP - Proiezione e Sistema di riferimento	WGS84
GPB - BASE DI RIFERIMENTO	
GPBB - Descrizione sintetica	ICCD1004350_CB.IGM25
GPBT - Data	6-11-2017
GPBO - Note	(3810792) -IGM 25000- (http://wms.pcn.minambiente.it/ogc?map=/ms_ogc/WMS_v1.3/raster/IGM_25000.map) -CB.IGM25000
RE - MODALITA' DI REPERIMENTO	
RCG - RICOGNIZIONI	
RCGA - Responsabile scientifico	Istituto Svedese di Studi Classici
RCGD - Data	anni 1950-60
RCGZ - Specifiche	I ritrovamenti dell'Istituto Svedese di Studi Classici, riferiti al toponimo Sant'Andrea riguardano sia la castellina del Pontone delle Pallotte, sia quella delle Pampanare.
RCG - RICOGNIZIONI	
RCGA - Responsabile scientifico	Hempill, P
RCGA - Responsabile scientifico	Judson S.
RCGD - Data	n. d.
RCG - RICOGNIZIONI	
RCGA - Responsabile scientifico	di Gennaro, Francesco
RCGD - Data	n. d.
RCG - RICOGNIZIONI	
RCGA - Responsabile scientifico	Bengtsson, J.
RCGD - Data	n. d.
DT - CRONOLOGIA	
DTZ - CRONOLOGIA GENERICA	
DTZG - Fascia cronologica di riferimento	fino al Bronzo antico,; Bronzo medio 1-2; Bronzo m
DTM - Motivazione cronologia	analisi dei materiali
CA - CARATTERI AMBIENTALI	
GEF - GEOGRAFIA	
GEFD - Descrizione	L'ampia castellina di Pontone delle Pallotte si affaccia sulla piana del Mignone ed è divisa dal Pontone della Pampanare dal fosso delle Pampanare, modesto affluente del Mignone. Sul ciglio del Pontone delle Pallotte si apre la Grotta S. Andea, dotata di una sorgente.
DA - DATI ANALITICI	
DES - DESCRIZIONE	
	Affioramenti di materiali neolitici, forse eneolitici, e dell'età del bronzo interessano le pendici del Pontone delle Pallotte, e in particolare tre aree: 1. la falda che raccorda il fronte della castellina con la piana del Mignone ad est della grotta di S. Andrea; vi si sono riscontrati nel terreno coltivato numerosi affioramenti prevalentemente

DESO - Descrizione	riconducibili alle fasi più antiche tra quelle indicate. 2. le pendici orientali dello sperone sud-occidentale dove insieme a prevalenti materiali di età storica per lo più medievali, tra gli scarsi frammenti di impasto se ne è rinvenuto uno pertinente ad una olletta con decorazione a scanalature e nastro inciso riempito con trattini obliqui, che rientra nel patrimonio stilistico di Norchia. 3. infine un affioramento di frammenti ceramici del Bronzo medio 3 e del Bronzo recente è stato rinvenuto nel terreno coltivato che degrada lievemente verso il Fosso delle Pampanare, al di sotto del modesto ciglio settentrionale della formazione tufacea.
NCS - Interpretazione	Insediamiento
MTP - MATERIALI PRESENTI	
MTPD - Definizione/tipo /percentuale	ceramica
TU - CONDIZIONE GIURIDICA E VINCOLI	
CDG - CONDIZIONE GIURIDICA	
CDGG - Indicazione generica	proprietà privata
DO - FONTI E DOCUMENTI DI RIFERIMENTO	
FTA - DOCUMENTAZIONE FOTOGRAFICA	
FTAX - Genere	documentazione allegata
FTAP - Tipo	fotografia digitale (file)
FTAD - Data	2017
FTAN - Codice identificativo	SPV0000082
BIB - BIBLIOGRAFIA	
BIBX - Genere	bibliografia specifica
BIBA - Autore	Alessandri, Luca - Angle, Micaela - Arancio, Maria Letizia et. al.
BIBD - Anno di edizione	2007
BIBH - Sigla per citazione	000002
BIBN - V., pp., nn.	p. 268
BIBI - V., tavv., figg.	tav. IV, n. 354
AD - ACCESSO AI DATI	
ADS - SPECIFICHE DI ACCESSO AI DATI	
ADSP - Profilo di accesso	1
ADSM - Motivazione	scheda contenente dati liberamente accessibili
CM - COMPILAZIONE	
CMP - COMPILAZIONE	
CMPD - Data	2017
CMPN - Nome	Marconi, Nadia
FUR - Funzionario responsabile	Trucco, Flavia
AN - ANNOTAZIONI	
OSS - Osservazioni	I materiali sono conservati a Blera presso i depositi SBAEM.