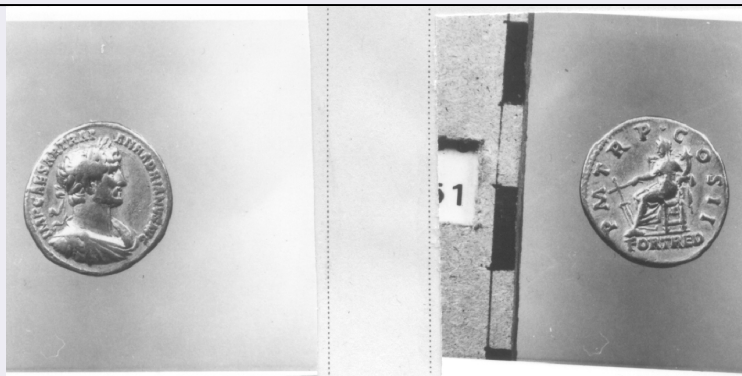


SCHEDA



CD - CODICI

TSK - Tipo scheda A

LIR - Livello ricerca I

NCT - CODICE UNIVOCO

NCTR - Codice regione 07

NCTN - Numero catalogo generale 00208293

ESC - Ente schedatore S20

ECP - Ente competente S20

OG - OGGETTO

OGT - OGGETTO

OGTD - Definizione tipologica palazzo

OGTN - Denominazione Palazzo degli studi Principe Umberto

OGA - ALTRA DENOMINAZIONE

OGAG - Genere denominazione consuetudinaria

OGAD - Denominazione Edificio scolastico

LC - LOCALIZZAZIONE GEOGRAFICO-AMMINISTRATIVA

PVC - LOCALIZZAZIONE GEOGRAFICO-AMMINISTRATIVA

PVCS - Stato ITALIA

PVCR - Regione Liguria

PVCP - Provincia SP

PVCC - Comune La Spezia

PVCI - Indirizzo Piazza Giuseppe Verdi, 13, 15

CS - LOCALIZZAZIONE CATASTALE

CTL - Tipo di localizzazione localizzazione fisica

CTS - LOCALIZZAZIONE CATASTALE

CTSC - Comune La Spezia

CTSF - Foglio/Data 33

CTSN - Particelle 514

GP - GEOREFERENZIAZIONE TRAMITE PUNTO

GPI - Identificativo punto 2

GPL - Tipo di localizzazione	localizzazione fisica
GPD - DESCRIZIONE DEL PUNTO	
GPDP - PUNTO	
GPDPX - Coordinata X	9.8258353831
GPDPY - Coordinata Y	44.107020736
GPM - Metodo di georeferenziazione	punto esatto
GPT - Tecnica di georeferenziazione	rilievo da foto aerea senza sopralluogo
GPP - Proiezione e Sistema di riferimento	WGS84
GPB - BASE DI RIFERIMENTO	
GPBB - Descrizione sintetica	ICCD1004366_OI.ORTOI
GPBT - Data	6-11-2017
GPBO - Note	(3811624) -ORTOFOTO 2006- (http://wms.pcn.minambiente.it/ogc?map=/ms_ogc/WMS_v1.3/raster/ortofoto_colore_06.map) -OI. ORTOIMMAGINICOLORE.2006
AU - DEFINIZIONE CULTURALE	
ATB - AMBITO CULTURALE	
ATBR - Riferimento all'intervento	costruzione
ATBD - Denominazione	maestranze locali
ATBM - Fonte dell'attribuzione	NR (recupero pregresso)
RE - NOTIZIE STORICHE	
REN - NOTIZIA	
RENr - Riferimento	intero bene
RENF - Fonte	NR (recupero pregresso)
REL - CRONOLOGIA, ESTREMO REMOTO	
RELS - Secolo	XX
RELI - Data	1920
REV - CRONOLOGIA, ESTREMO RECENTE	
REVS - Secolo	XX
REVI - Data	1923
PN - PIANTA	
PNT - PIANTA	
PNTF - Forma	quadrata
SV - STRUTTURE VERTICALI	
SVC - TECNICA COSTRUTTIVA	
SVCM - Materiali	cemento armato
SO - STRUTTURE DI ORIZZONTAMENTO	
SOF - TIPO	
SOFG - Genere	solaio
SOFF - Forma	a volterrane

CP - COPERTURE**CPF - CONFIGURAZIONE ESTERNA**

CPFF - Forma a terrazzo

US - UTILIZZAZIONI**USA - USO ATTUALE**

USAD - Uso scuola

USO - USO STORICO

USOD - Uso scuola

TU - CONDIZIONE GIURIDICA E VINCOLI**CDG - CONDIZIONE GIURIDICA**

CDGG - Indicazione generica proprietà Ente pubblico territoriale

CDGS - Indicazione specifica Comune di La Spezia

CDGI - Indirizzo Piazza Europa, n. 1, La Spezia

NVC - PROVVEDIMENTI DI TUTELA

NVCT - Tipo provvedimento ope legis (L.1089/1939 art.4)

DO - FONTI E DOCUMENTI DI RIFERIMENTO**FTA - DOCUMENTAZIONE FOTOGRAFICA**

FTAX - Genere documentazione allegata

FTAP - Tipo positivo colore

FTAD - Data 1999

FTAE - Ente proprietario SABAPGE

FTAN - Codice identificativo 0700208293_fta66412

DRA - DOCUMENTAZIONE GRAFICA

DRAX - Genere documentazione allegata

DRAT - Tipo estratto di mappa catastale

DRAN - Codice identificativo 00208293_catasto

FNT - FONTI E DOCUMENTI

FNTP - Tipo copia cartacea della scheda di catalogo

FNTD - Data 1999

FNTN - Nome archivio SABAPGE

FNTS - Posizione Colombo

FNTI - Codice identificativo 00208293_scheda

AD - ACCESSO AI DATI**ADS - SPECIFICHE DI ACCESSO AI DATI**

ADSP - Profilo di accesso 1

ADSM - Motivazione scheda contenente dati liberamente accessibili

CM - COMPILAZIONE**CMP - COMPILAZIONE**

CMPD - Data 1999

CMPN - Nome Colombo, R.

FUR - Funzionario responsabile	Di Dio, Maria
FUR - Funzionario responsabile	Rossini, Giorgio
RVM - TRASCRIZIONE PER INFORMATIZZAZIONE	
RVMD - Data	2017
RVMN - Nome	Panzani, Laura
AN - ANNOTAZIONI	
OSS - Osservazioni	Il palazzo si compone di quattro piani per un totale di circa sessanta aule; ha un ampio cortile interno e quattro ingressi. La ricca decorazione esterna è opera dell'architetto A. Titta che vinse il concorso indetto dal Comune nel 1921. (1999)