

SCHEDA

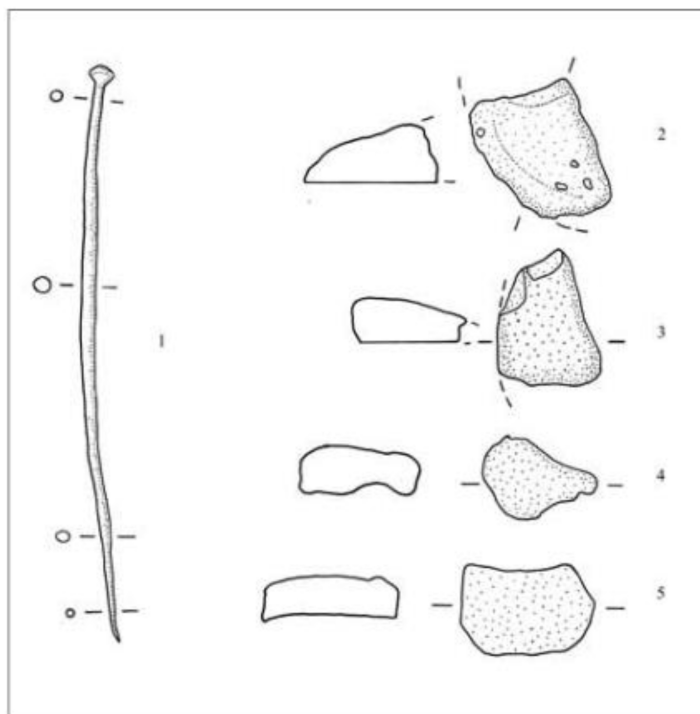


Fig. 30-Poggi del Mulino-Casale Moscini (scheda n. 67). Scala 1:1.

CD - CODICI

TSK - Tipo scheda	SI
LIR - Livello ricerca	P
NCT - CODICE UNIVOCO	
NCTR - Codice regione	12
NCTN - Numero catalogo generale	01339788
ESC - Ente schedatore	S283
ECP - Ente competente	S283

OG - OGGETTO

OGT - OGGETTO	
OGTD - Definizione	insediamento
OGTA - Livello di individuazione	sito individuato sulla base di ricognizione archeologica
OGTN - Denominazione e numero sito	POGGI DEL MULINO-CASALE MOSCINI

LC - LOCALIZZAZIONE GEOGRAFICO-AMMINISTRATIVA

PVC - LOCALIZZAZIONE GEOGRAFICO-AMMINISTRATIVA

PVCS - Stato	ITALIA
PVCR - Regione	Lazio
PVCP - Provincia	VT
PVCC - Comune	Valentano
PVCL - Località	VALENTANO

GP - GEOREFERENZIAZIONE TRAMITE PUNTO

GPI - Identificativo punto	2
----------------------------	---

GPL - Tipo di localizzazione	localizzazione fisica
GPD - DESCRIZIONE DEL PUNTO	
GPDP - PUNTO	
GPDPX - Coordinata X	11.777747772
GPDPY - Coordinata Y	42.570812241
GPM - Metodo di georeferenziazione	punto approssimato
GPT - Tecnica di georeferenziazione	rilievo da cartografia senza sopralluogo
GPP - Proiezione e Sistema di riferimento	WGS84
GPB - BASE DI RIFERIMENTO	
GPBB - Descrizione sintetica	ICCD1004350_CB.IGM25
GPBT - Data	6-11-2017
GPBO - Note	(3811748) -IGM 25000- (http://wms.pcn.minambiente.it/ogc?map=/ms_ogc/WMS_v1.3/raster/IGM_25000.map) -CB.IGM25000
RE - MODALITA' DI REPERIMENTO	
RCG - RICOGNIZIONI	
RCGA - Responsabile scientifico	Gruppo Archeologico Verentum
RCGD - Data	dal 1988
DT - CRONOLOGIA	
DTZ - CRONOLOGIA GENERICA	
DTZG - Fascia cronologica di riferimento	Bronzo finale
DTM - Motivazione cronologia	analisi dei materiali
CA - CARATTERI AMBIENTALI	
GEF - GEOGRAFIA	
GEFD - Descrizione	I Poggi del Mulino sono un gruppo di bassi colli situati nella zona meridionale della caldera di Latera.
DA - DATI ANALITICI	
DES - DESCRIZIONE	
DESO - Descrizione	Sono state riconosciute quattro diverse zone di affioramento di resti archeologici: tra queste il sito di Casale Moscini. I reperti raccolti attestano un'attività metallurgica svolta sul posto.
NCS - Interpretazione	Insediamento
MTP - MATERIALI PRESENTI	
MTPD - Definizione/tipo /percentuale	ceramica
MTPD - Definizione/tipo /percentuale	rame/panella
MTPD - Definizione/tipo /percentuale	piombo/fusaiola
MTPD - Definizione/tipo /percentuale	arenaria/valva di fusione
TU - CONDIZIONE GIURIDICA E VINCOLI	

CDG - CONDIZIONE GIURIDICA**CDGG - Indicazione
generica**

proprietà privata

DO - FONTI E DOCUMENTI DI RIFERIMENTO**FTA - DOCUMENTAZIONE FOTOGRAFICA****FTAX - Genere**

documentazione allegata

FTAP - Tipo

fotografia digitale (file)

FTAE - Ente proprietario

Sistema Museale del Lago di Bolsena

FTAC - Collocazionehttp://www.simulabo.it/upload/quaderno_16_preistor**FTAN - Codice identificativo**

SPV0000090

BIB - BIBLIOGRAFIA**BIBX - Genere**

bibliografia specifica

BIBA - Autore

Alessandri, Luca - Angle, Micaela - Arancio, Maria Letizia et. al.

BIBD - Anno di edizione

2007

BIBH - Sigla per citazione

000002

BIBN - V., pp., nn.

pp. 326-327

BIBI - V., tavv., figg.

tav. IV, n. 34

AD - ACCESSO AI DATI**ADS - SPECIFICHE DI ACCESSO AI DATI****ADSP - Profilo di accesso**

1

ADSM - Motivazione

scheda contenente dati liberamente accessibili

CM - COMPILAZIONE**CMP - COMPILAZIONE****CMPD - Data**

2017

CMPN - Nome

Marconi, Nadia

**FUR - Funzionario
responsabile**

Trucco, Flavia

AN - ANNOTAZIONI**OSS - Osservazioni**

I materiali sono conservati a Valentano presso il Museo della Preistoria della Tuscia e della Rocca Farnese.