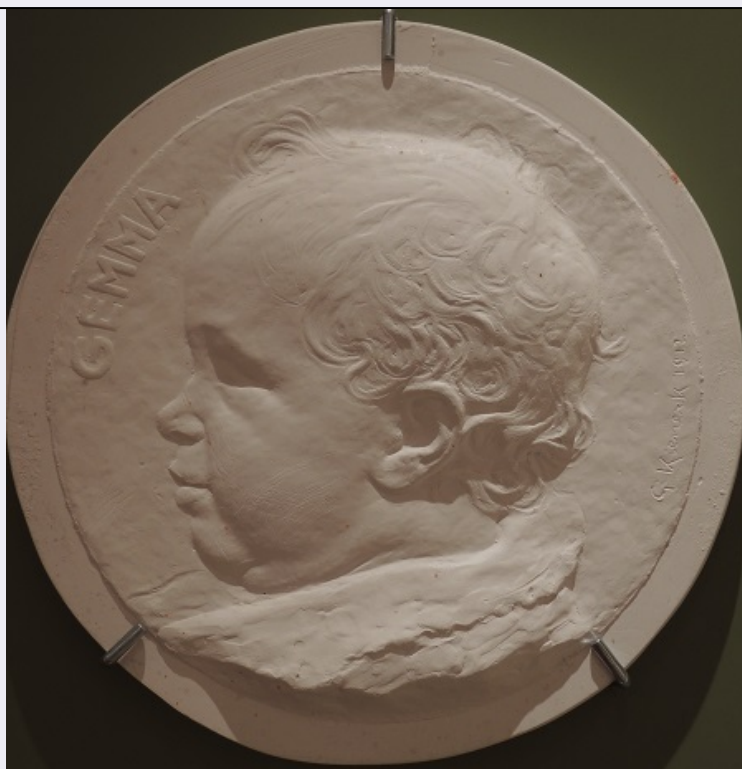


SCHEDA



CD - CODICI

TSK - Tipo Scheda	OA
LIR - Livello ricerca	C
NCT - CODICE UNIVOCO	
NCTR - Codice regione	09
NCTN - Numero catalogo generale	01137934
ESC - Ente schedatore	C050014
ECP - Ente competente	S121

OG - OGGETTO

OGT - OGGETTO

OGTD - Definizione scultura

SGT - SOGGETTO

SGTI - Identificazione Profilo di bambina
SGTT - Titolo Gemma

LC - LOCALIZZAZIONE GEOGRAFICO-AMMINISTRATIVA

PVC - LOCALIZZAZIONE GEOGRAFICO-AMMINISTRATIVA ATTUALE

PVCS - Stato ITALIA
PVCR - Regione Toscana
PVCP - Provincia PI
PVCC - Comune Fauglia

LDC - COLLOCAZIONE SPECIFICA

LDCT - Tipologia palazzo
LDCQ - Qualificazione comunale
LDCU - Indirizzo Via Chiostra, 13

LDCM - Denominazione raccolta	Museo Giorgio Kienerk
DT - CRONOLOGIA	
DTZ - CRONOLOGIA GENERICA	
DTZG - Secolo	sec. XX
DTS - CRONOLOGIA SPECIFICA	
DTSI - Da	1912
DTSF - A	1912
DTM - Motivazione cronologia	data
AU - DEFINIZIONE CULTURALE	
AUT - AUTORE	
AUTM - Motivazione dell'attribuzione	firma
AUTN - Nome scelto	Kienerk Giorgio
AUTA - Dati anagrafici	1869/1948
AUTH - Sigla per citazione	6678
MT - DATI TECNICI	
MTC - Materia e tecnica	gesso
MIS - MISURE	
MISU - Unità	cm
MISD - Diametro	23
CO - CONSERVAZIONE	
STC - STATO DI CONSERVAZIONE	
STCC - Stato di conservazione	buono
DA - DATI ANALITICI	
DES - DESCRIZIONE	
DESO - Indicazioni sull'oggetto	Bassorilievo in gesso.
DESI - Codifica Iconclass	31D112
DESS - Indicazioni sul soggetto	L'opera raffigura un profilo di bambina.
ISR - ISCRIZIONI	
ISRC - Classe di appartenenza	firma
ISRL - Lingua	italiano
ISRS - Tecnica di scrittura	a incisione
ISRT - Tipo di caratteri	corsivo
ISRP - Posizione	sul lato destro
ISRI - Trascrizione	G. Kienerk 1912
ISR - ISCRIZIONI	
ISRC - Classe di appartenenza	didascalica
ISRL - Lingua	italiano

ISRS - Tecnica di scrittura	a rilievo
ISRT - Tipo di caratteri	stampatello maiuscolo
ISRP - Posizione	sul lato sinistro
ISRI - Trascrizione	Gemma

TU - CONDIZIONE GIURIDICA E VINCOLI

ACQ - ACQUISIZIONE

ACQT - Tipo acquisizione	donazione
ACQN - Nome	Vittoria Kienerk
ACQD - Data acquisizione	2013
ACQL - Luogo acquisizione	Fauglia

CDG - CONDIZIONE GIURIDICA

CDGG - Indicazione generica	proprietà Ente pubblico territoriale
CDGS - Indicazione specifica	Comune di Fauglia
CDGI - Indirizzo	Piazza Trento e Trieste, 4

DO - FONTI E DOCUMENTI DI RIFERIMENTO

FTA - DOCUMENTAZIONE FOTOGRAFICA

FTAX - Genere	documentazione allegata
FTAP - Tipo	fotografia digitale (file)
FTAN - Codice identificativo	MK_056

BIB - BIBLIOGRAFIA

BIBX - Genere	bibliografia specifica
BIBA - Autore	Bacci Di Capaci G., Querci E., Kienerk V.
BIBD - Anno di edizione	2008
BIBH - Sigla per citazione	MKB_01

AD - ACCESSO AI DATI

ADS - SPECIFICHE DI ACCESSO AI DATI

ADSP - Profilo di accesso	1
ADSM - Motivazione	scheda contenente dati liberamente accessibili

CM - COMPILAZIONE

CMP - COMPILAZIONE

CMPD - Data	2017
CMPN - Nome	Amadori E.
FUR - Funzionario responsabile	Russo S.
FUR - Funzionario responsabile	Brancaccio L.