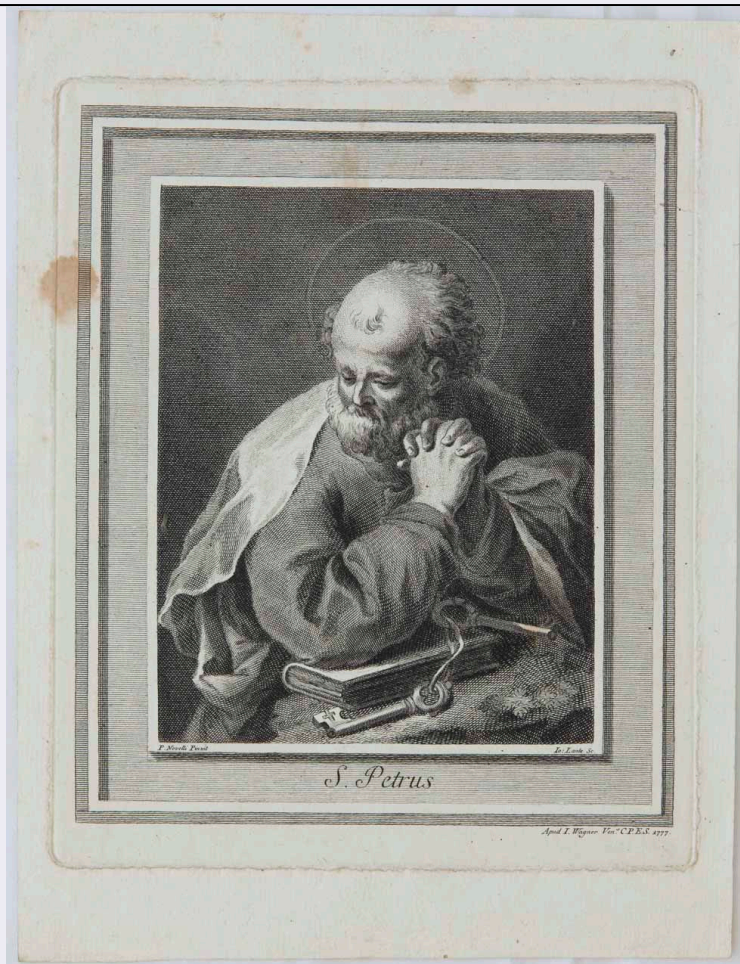


SCHEDA



CD - CODICI

TSK - Tipo Scheda	S
LIR - Livello ricerca	P
NCT - CODICE UNIVOCO	
NCTR - Codice regione	05
NCTN - Numero catalogo generale	00694191
ESC - Ente schedatore	S234
ECP - Ente competente	S234

OG - OGGETTO

OGT - OGGETTO	
OGTD - Definizione	stampa
OGTT - Tipologia	di traduzione
SGT - SOGGETTO	
SGTI - Identificazione	San Pietro
SGTP - Titolo proprio	S. Petrus
SGTL - Tipo titolo	dalla stampa

LC - LOCALIZZAZIONE GEOGRAFICA AMMINISTRATIVA

PVC - LOCALIZZAZIONE GEOGRAFICO-AMMINISTRATIVA ATTUALE	
PVCS - Stato	ITALIA

PVCR - Regione	Veneto
PVCP - Provincia	BL
PVCC - Comune	Belluno
PVCL - Località	BELLUNO
LDC - COLLOCAZIONE SPECIFICA	
LDCT - Tipologia	museo
LDCQ - Qualificazione	civico
LDCN - Denominazione attuale	Museo Civico di Belluno
LDCU - Indirizzo	Via Roma, 28 - 32100
LDCM - Denominazione raccolta	Fondo Alpago-Novello
LDCS - Specifiche	Cassetto 5
UB - UBICAZIONE E DATI PATRIMONIALI	
INV - INVENTARIO DI MUSEO O DI SOPRINTENDENZA	
INVN - Numero	10390
INVD - Data	1994
LA - ALTRE LOCALIZZAZIONI GEOGRAFICO-AMMINISTRATIVE	
TCL - Tipo di localizzazione	luogo di provenienza
PRV - LOCALIZZAZIONE GEOGRAFICO-AMMINISTRATIVA	
PRVS - Stato	ITALIA
PRVR - Regione	Veneto
PRVP - Provincia	BL
PRVC - Comune	Trichiana
PRVL - Località	FRONTIN
PRC - COLLOCAZIONE SPECIFICA	
PRCT - Tipologia	villa
DT - CRONOLOGIA	
DTZ - CRONOLOGIA GENERICA	
DTZG - Secolo	sec. XVIII
DTS - CRONOLOGIA SPECIFICA	
DTSI - Da	1777
DTSF - A	1777
DTM - Motivazione cronologia	iscrizione
AU - DEFINIZIONE CULTURALE	
AUT - AUTORE	
AUTR - Riferimento all'intervento	incisore
AUTM - Motivazione dell'attribuzione	firma
AUTN - Nome scelto	Lante Giuseppe
AUTA - Dati anagrafici	1737/ 1779
AUTH - Sigla per citazione	AN000006

AUT - AUTORE

AUTR - Riferimento all'intervento	inventore
AUTM - Motivazione dell'attribuzione	iscrizione
AUTN - Nome scelto	Novelli Pietro Antonio
AUTA - Dati anagrafici	1729/ 1804
AUTH - Sigla per citazione	A0000115

AUT - AUTORE

AUTS - Riferimento all'autore	attribuito
AUTR - Riferimento all'intervento	inventore
AUTM - Motivazione dell'attribuzione	iscrizione
AUTN - Nome scelto	Della Vedova Pietro
AUTA - Dati anagrafici	1831/ 1898
AUTH - Sigla per citazione	00000803

ATB - AMBITO CULTURALE

ATBD - Denominazione	ambito veneziano
ATBM - Motivazione dell'attribuzione	firma

EDT - EDITORI STAMPATORI

EDTN - Nome	Wagner Joseph
EDTD - Dati anagrafici	1706/ 1780
EDTR - Ruolo	editore
EDTE - Data di edizione	1777
EDTL - Luogo di edizione	Venezia

MT - DATI TECNICI

MTC - Materia e tecnica	carta/ acquaforte
--------------------------------	-------------------

MIS - MISURE

MISU - Unità	mm
MISA - Altezza	249
MISL - Larghezza	204

MIF - MISURE FOGLIO

MIFU - Unità	mm
MIFA - Altezza	298
MIFL - Larghezza	228

CO - CONSERVAZIONE**STC - STATO DI CONSERVAZIONE**

STCC - Stato di conservazione	buono
--------------------------------------	-------

DA - DATI ANALITICI**DES - DESCRIZIONE**

DESI - Codifica Iconclass	.
DESS - Indicazioni sul soggetto	Personaggi: san Pietro. Attributi (san Pietro): chiavi; libro.
ISR - ISCRIZIONI	
ISRC - Classe di appartenenza	indicazione di responsabilità
ISRL - Lingua	latino
ISRS - Tecnica di scrittura	a stampa
ISRT - Tipo di caratteri	corsivo
ISRP - Posizione	in basso a sinistra; in basso a destra
ISRI - Trascrizione	P. Novelli Pinxit/ Io: Lante Sc.
ISR - ISCRIZIONI	
ISRC - Classe di appartenenza	di titolazione
ISRL - Lingua	latino
ISRS - Tecnica di scrittura	a stampa
ISRT - Tipo di caratteri	corsivo
ISRP - Posizione	in basso
ISRI - Trascrizione	S. Petrus
ISR - ISCRIZIONI	
ISRC - Classe di appartenenza	editoriale
ISRL - Lingua	latino
ISRS - Tecnica di scrittura	a stampa
ISRT - Tipo di caratteri	corsivo
ISRP - Posizione	in basso a destra
ISRI - Trascrizione	Apud I. Wagner Ven.s C.P.E.S. 1777
ISR - ISCRIZIONI	
ISRC - Classe di appartenenza	documentaria
ISRS - Tecnica di scrittura	a matita blu
ISRT - Tipo di caratteri	capitale, numeri arabi
ISRP - Posizione	sul verso in basso
ISRI - Trascrizione	A.P. 48
NSC - Notizie storico-critiche	Questa stampa di Giuseppe Lante da Pietro Antonio Novelli è notevole qualità. Luigi Alpagò-Novello conosceva poche stampe di questo incisore e ne scrive "specialmente alcuni ritratti mostrano una mano abile a trattare la figura (...) le (...) sue incisioni sono di buonissima esecuzione, equilibrate, a tratteggio molto fine con morbidi effetti di chiaroscuro" (Alpagò-Novello 1940, p. 647). Nell'opuscolo dell'anno precedente dedicato a questo incisore Alpagò-Novello cita la stampa di "S. Pietro dal Novelli" tra quelle rubate dagli invasori al Museo di Belluno, ma non tra quelle della sua collezione (Alpagò-Novello 1939, p. 9).
TU - CONDIZIONE GIURIDICA E VINCOLI	
ACQ - ACQUISIZIONE	

ACQT - Tipo acquisizione	donazione
ACQD - Data acquisizione	1994
CDG - CONDIZIONE GIURIDICA	
CDGG - Indicazione generica	proprietà Stato
CDGS - Indicazione specifica	Soprintendenza Archeologia Belle Arti e Paesaggio per l'area metropolitana di Venezia e le province di Belluno, Padova, Treviso
DO - FONTI E DOCUMENTI DI RIFERIMENTO	
FTA - DOCUMENTAZIONE FOTOGRAFICA	
FTAX - Genere	documentazione allegata
FTAP - Tipo	fotografia digitale (file)
FTAA - Autore	Santi, M.
FTAD - Data	2015
FTAE - Ente proprietario	SABAP VE-MET e province BL PD TV
FTAN - Codice identificativo	VE 60537_10390
FTAF - Formato	TIFF
BIB - BIBLIOGRAFIA	
BIBX - Genere	bibliografia specifica
BIBA - Autore	Alpago-Novello Luigi
BIBD - Anno di edizione	1939
BIBH - Sigla per citazione	AN00005
BIBN - V., pp., nn.	p. 9
BIB - BIBLIOGRAFIA	
BIBX - Genere	bibliografia specifica
BIBA - Autore	Alpago-Novello Luigi
BIBD - Anno di edizione	1940
BIBH - Sigla per citazione	AN000001
BIBN - V., pp., nn.	p. 647
AD - ACCESSO AI DATI	
ADS - SPECIFICHE DI ACCESSO AI DATI	
ADSP - Profilo di accesso	1
ADSM - Motivazione	scheda contenente dati liberamente accessibili
CM - COMPILAZIONE	
CMP - COMPILAZIONE	
CMPD - Data	2017
CMPN - Nome	Piazzi M.L.
RSR - Referente scientifico	Ton D.
FUR - Funzionario responsabile	Majoli L.