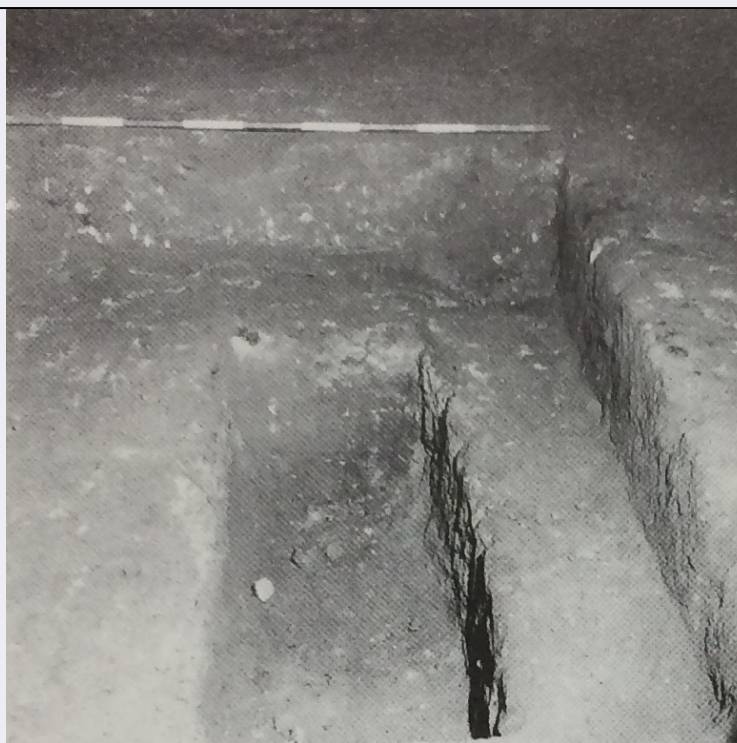


SCHEDA



CD - CODICI

TSK - Tipo Scheda	MA
LIR - Livello ricerca	C
NCT - CODICE UNIVOCO	
NCTR - Codice regione	12
NCTN - Numero catalogo generale	01339280
ESC - Ente schedatore	S283
ECP - Ente competente	S283

RV - RELAZIONI

RSE - RELAZIONI DIRETTE

RSER - Tipo relazione	luogo di collocazione/localizzazione
RSET - Tipo scheda	CA
RSEC - Codice bene	1201339204

OG - OGGETTO

OGT - OGGETTO

OGTD - Definizione	tomba a camera ipogea
OGTC - Categoria di appartenenza	area ad uso funerario
OGTF - Funzione	funeraria
OGTN - Denominazione /dedicazione	TOMBE n. 842 e 1593 - Calvario

LC - LOCALIZZAZIONE GEOGRAFICO-AMMINISTRATIVA

PVC - LOCALIZZAZIONE GEOGRAFICO-AMMINISTRATIVA

PVCS - Stato	ITALIA
PVCR - Regione	Lazio

PVCP - Provincia	VT
PVCC - Comune	Tarquinia
PVCL - Località	TARQUINIA
PVCI - Indirizzo	Via Ripagretta
PVL - Altra località	CALVARIO

GP - GEOREFERENZIAZIONE TRAMITE PUNTO

GPI - Identificativo punto	2
GPL - Tipo di localizzazione	localizzazione fisica
GPD - DESCRIZIONE DEL PUNTO	
GPDP - PUNTO	
GPDPX - Coordinata X	11.770764206
GPDPY - Coordinata Y	42.249388296
GPM - Metodo di georeferenziazione	punto approssimato
GPT - Tecnica di georeferenziazione	rilievo da cartografia senza sopralluogo
GPP - Proiezione e Sistema di riferimento	WGS84
GPB - BASE DI RIFERIMENTO	
GPBB - Descrizione sintetica	ICCD1004366_OI.ORTOI
GPBT - Data	10-11-2017
GPBO - Note	(3905736) -ORTOFOTO 2006- (http://wms.pcn.minambiente.it/ogc?map=/ms_ogc/WMS_v1.3/raster/ortofoto_colore_06.map) -OI.ORTOIMMAGINICOLORE.2006

RE - MODALITA' DI REPERIMENTO

DSC - DATI DI SCAVO	
SCAN - Denominazione dello scavo	Scavo Calvario Fondazione Lerici
DSCF - Ente responsabile	Fondazione Lerici Politecnico Milano
D SCT - Motivo	ricerca scientifica
DSCM - Metodo	scavo stratigrafico
DSCD - Data	1966/00/00-1977/00/00
AIN - ALTRE INDAGINI	
AIN T - Tipo	prospezioni geofisiche
AIN D - Data	1966/00/00-1977/00/00
AIN R - Responsabile	Fondazione Lerici

DT - CRONOLOGIA

DTZ - CRONOLOGIA GENERICA	
DTZG - Fascia cronologica di riferimento	IV sec. a.C./ I sec. d.C.
DTZS - Frazione cronologica	fine/ inizio
DTM - Motivazione cronologia	analisi delle strutture murarie
DTM - Motivazione cronologia	analisi stilistica

DTM - Motivazione cronologia	analisi dei materiali
MT - DATI TECNICI	
MIS - MISURE	
MISU - Unità	UNR
MISR - Mancanza	MNR
CO - CONSERVAZIONE	
STC - STATO DI CONSERVAZIONE	
STCC - Stato di conservazione	dato non disponibile
DA - DATI ANALITICI	
DES - DESCRIZIONE	
DESO - Descrizione	Due tombe affiancate, che formano un unico complesso tramite l'unione delle due camere ipogee, messe in comunicazione da una finestra rettangolare, aperta tra la parete sinistra della tomba 842 e quella destra della tomba 1593. Una banchina continua per la deposizione è addossata alle pareti laterali e di fondo. In quella della parete di fondo della tomba n. 1593 è presente una fossa, mentre quelle della tomba n. 842 sono disposte su due ordini e presentano, nella parte contro la parete sinistra, fori per l'incasso dei piedi del letto funebre.
ELE - ELEVATI	
ELEP - Posizione	camere ipogee e dromos
ELED - Descrizione	Pareti scavate nella roccia.
SOL - SOLAI E STRUTTURE ORIZZONTALI	
SOLP - Posizione	camere ipogee e dromos
SOLD - Descrizione	Pavimento scavato nella roccia.
SCA - SCALE	
SCAP - Posizione	accesso alle camere
SCAD - Descrizione	Due dromoi convergenti portano alle camere ipogee. Quello della tomba n. 842 è a scivolo, orientato a S/O, quello della tomba n. 1593 non è stato scavato.
CPU - COPERTURE	
CPUP - Posizione	camere ipogee
CPUD - Descrizione	Tetto a due spioventi, con columni leggermente a rilievo e spioventi quasi piani, caratterizzati da una lievissima inclinazione.
NSC - Notizie storico-critiche	Nella parete di fondo della camera n. 842 si osserva l'inizio di uno scavo, forse per ampliamento del complesso o opera di clandestini.
INT - Interpretazione	Tomba a camera ipogea, parte del settore Calvario della Necropoli dei Monterozzi. La tomba n. 842 ha subito dei cambiamenti in una fase successiva alla costruzione, come dimostrato dall'obliterazione di un'iscrizione che si trovava sulla parete di destra, sostituita con un'altra, in concomitanza con l'esecuzione delle altre due iscrizioni sulle altre pareti. In un momento ancora successivo, la tomba è stata messa in comunicazione con quella attigua e due ordini di banchine sono stati addossati alle pareti, abbassando con questo scopo il pavimento della camera. Le due tombe sono state rinvenute colme di terra, all'interno della quale erano presenti materiali del corredo (vasi, oggetti metallici, oltre a coppi e frammenti di due sarcofagi in terracotta). I materiali rinvenuti, databili tra la fine del IV secolo a.C.

fino almeno all'età augustea, documentano il lasso di tempo di vita del complesso.

TU - CONDIZIONE GIURIDICA E VINCOLI

CDG - CONDIZIONE GIURIDICA

CDGG - Indicazione generica	proprietà Stato
------------------------------------	-----------------

DO - FONTI E DOCUMENTI DI RIFERIMENTO

FTA - DOCUMENTAZIONE FOTOGRAFICA

FTAX - Genere	documentazione esistente
FTAP - Tipo	riproduzione di fotografia da bibliografia
FTAA - Autore	Cavagnaro Vanoni
FTAD - Data	1996
FTAN - Codice identificativo	T842

FTA - DOCUMENTAZIONE FOTOGRAFICA

FTAX - Genere	documentazione esistente
FTAP - Tipo	riproduzione di fotografia da bibliografia
FTAA - Autore	Cavagnaro Vanoni
FTAD - Data	1996
FTAN - Codice identificativo	T1593

DRA - DOCUMENTAZIONE GRAFICA

DRAX - Genere	documentazione esistente
DRAT - Tipo	rilievo
DRAN - Codice identificativo	842 e 1593
DRAA - Autore	Cavagnaro Vanoni
DRAD - Data	1996

BIB - BIBLIOGRAFIA

BIBX - Genere	bibliografia specifica
BIBA - Autore	Cavagnaro Vanoni, L.
BIBD - Anno di edizione	1996
BIBH - Sigla per citazione	0000018
BIBN - V., pp., nn.	pp. 48-91

AD - ACCESSO AI DATI

ADS - SPECIFICHE DI ACCESSO AI DATI

ADSP - Profilo di accesso	1
ADSM - Motivazione	scheda contenente dati liberamente accessibili

CM - COMPILAZIONE

CMP - COMPILAZIONE

CMPD - Data	2017
CMPN - Nome	Costa, Silvana
FUR - Funzionario responsabile	Trucco, Flavia