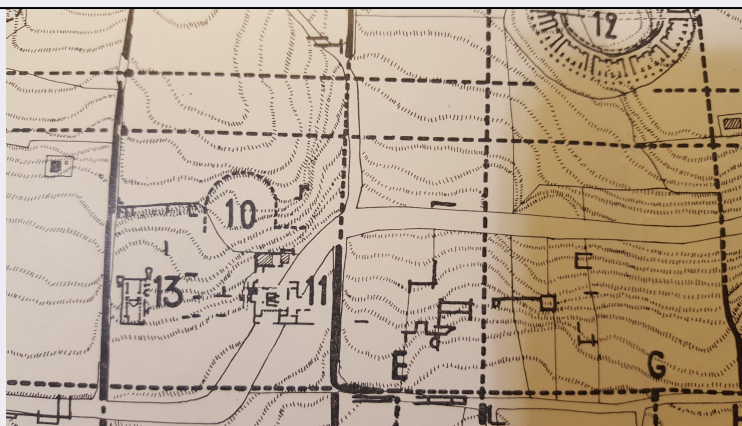


# SCHEDA



## CD - CODICI

TSK - Tipo Scheda	MA
LIR - Livello ricerca	C
<b>NCT - CODICE UNIVOCO</b>	
NCTR - Codice regione	12
NCTN - Numero catalogo generale	01339441
ESC - Ente schedatore	S283
ECP - Ente competente	S283

## RV - RELAZIONI

### RSE - RELAZIONI DIRETTE

RSER - Tipo relazione	relazione urbanistico ambientale
RSET - Tipo scheda	CA
RSEC - Codice bene	1201339440
ROZ - Altre relazioni	1201339442

## AC - ALTRI CODICI

ACC - Altro codice bene	296163/ViR
<b>ACS - SCHEDE CORRELATE</b>	
ACSE - Ente	ISCR
ACSC - Codice	1ICR00465730000
ACSS - Specifiche	Scheda realizzata nell'ambito della Carta del Rischio gestita dall'ISCR

## OG - OGGETTO

### OGT - OGGETTO

OGTD - Definizione	villa
OGTC - Categoria di appartenenza	struttura abitativa
OGTN - Denominazione /dedicazione	di Laberio Gallo

## LC - LOCALIZZAZIONE GEOGRAFICO-AMMINISTRATIVA

### PVC - LOCALIZZAZIONE GEOGRAFICO-AMMINISTRATIVA

PVCS - Stato	ITALIA
PVCR - Regione	Lazio

<b>PVCP - Provincia</b>	VT
<b>PVCC - Comune</b>	Bolsena
<b>PVCL - Località</b>	BOLSENA
<b>CS - LOCALIZZAZIONE CATASTALE</b>	
<b>CTL - Tipo di localizzazione</b>	localizzazione fisica
<b>CTS - LOCALIZZAZIONE CATASTALE</b>	
<b>CTSC - Comune</b>	Bolsena
<b>CTSF - Foglio/Data</b>	11/1994
<b>CTSE - Particelle ed altri elementi di confine</b>	Sottili D.
<b>GA - GEOREFERENZIAZIONE TRAMITE AREA</b>	
<b>GAI - Identificativo area</b>	2
<b>GAL - Tipo di localizzazione</b>	localizzazione fisica
<b>GAD - DESCRIZIONE DEL POLIGONO</b>	
<b>GADP - PUNTO DEL POLIGONO</b>	
<b>GADPX - Coordinata X</b>	11.986644136
<b>GADPY - Coordinata Y</b>	42.650212523
<b>GADP - PUNTO DEL POLIGONO</b>	
<b>GADPX - Coordinata X</b>	11.986333
<b>GADPY - Coordinata Y</b>	42.650405642
<b>GADP - PUNTO DEL POLIGONO</b>	
<b>GADPX - Coordinata X</b>	11.986552941
<b>GADPY - Coordinata Y</b>	42.650593397
<b>GADP - PUNTO DEL POLIGONO</b>	
<b>GADPX - Coordinata X</b>	11.986740695
<b>GADPY - Coordinata Y</b>	42.650738236
<b>GADP - PUNTO DEL POLIGONO</b>	
<b>GADPX - Coordinata X</b>	11.987362968
<b>GADPY - Coordinata Y</b>	42.65037882
<b>GADP - PUNTO DEL POLIGONO</b>	
<b>GADPX - Coordinata X</b>	11.987137662
<b>GADPY - Coordinata Y</b>	42.65033054
<b>GADP - PUNTO DEL POLIGONO</b>	
<b>GADPX - Coordinata X</b>	11.986638771
<b>GADPY - Coordinata Y</b>	42.650223252
<b>GADP - PUNTO DEL POLIGONO</b>	
<b>GADPX - Coordinata X</b>	11.986644136
<b>GADPY - Coordinata Y</b>	42.650212523
<b>GAM - Metodo di georeferenziazione</b>	perimetrazione approssimata
<b>GAT - Tecnica di georeferenziazione</b>	rilievo da cartografia senza sopralluogo
<b>GAP - Proiezione e Sistema di</b>	

<b>riferimento</b>	WGS84
<b>GAB - BASE DI RIFERIMENTO</b>	
<b>GABB - Descrizione sintetica</b>	ICCD1004366_OI.ORTOI
<b>GABT - Data</b>	10-11-2017
<b>GABO - Note</b>	(3903993) -ORTOFOTO 2006- ( <a href="http://wms.pcn.minambiente.it/ogc?map=/ms_ogc/WMS_v1.3/raster/ortofoto_colore_06.map">http://wms.pcn.minambiente.it/ogc?map=/ms_ogc/WMS_v1.3/raster/ortofoto_colore_06.map</a> ) -OI.ORTOIMMAGINICOLORE.2006
<b>RE - MODALITA' DI REPERIMENTO</b>	
<b>DSC - DATI DI SCAVO</b>	
<b>SCAN - Denominazione dello scavo</b>	Scavo Stevenson - Cozza
<b>DSCF - Ente responsabile</b>	Ministero dell'Istruzione
<b>DSCA - Responsabile scientifico</b>	Stevenson E., Cozza A., Gamurrini G.
<b>DSCT - Motivo</b>	ricerca scientifica
<b>DSCM - Metodo</b>	scavo e recupero
<b>DSCD - Data</b>	1882
<b>DT - CRONOLOGIA</b>	
<b>DTZ - CRONOLOGIA GENERICA</b>	
<b>DTZG - Fascia cronologica di riferimento</b>	Età romana imperiale
<b>DTS - CRONOLOGIA SPECIFICA</b>	
<b>DTSI - Da</b>	I sec. d.C.
<b>DTSV - Validità</b>	ca
<b>DTSF - A</b>	III sec. d.C:
<b>DTSL - Validità</b>	ca
<b>DTM - Motivazione cronologia</b>	analisi dei materiali
<b>DA - DATI ANALITICI</b>	
<b>DES - DESCRIZIONE</b>	
<b>DESO - Descrizione</b>	La struttura, identificata durante gli scavi ottocenteschi, risponde alla pianta di una domus ad atrio. Dai resoconti degli scavi si evince come la villa, oggi obliterata e in parte distrutta dalla via Orvietana, fosse composta da un atrio a peristilio che conservava ancora in piedi le colonne di sostegno realizzate con una base in arenaria e alzato in mattoni intonacati e dipinti di giallo. Al centro dell'atrium, un impluvium munito di cornice di rivestimento modanata, era connesso attraverso un foro centrale e un cunicolo a un pozzo. Le pareti circostanti l'atrium, realizzate in opera reticolata erano affrescate con scene di animali e piante. Furono indagati anche alcuni cubicoli e il possibile tablinum. Questo (4 x2,5 m ) conservava nella soglia i segni dei battenti per l'uscio e il pavimento con mosaici bicromi. Al uso interno, inoltre, furono rinvenuti i resti del rivestimento parietale in opus sectile, principalmente realizzato con marmi rossi e giallo antico. Numerosa e notevole è la suppellettile proveniente da questo ambiente tra cui si ricordano numerosi frammenti di statue in marmo e in bronzo, due candelabri e l'iscrizione CIIL XI 2702 che ha consentito l'attribuzione della domus al cavaliere Laberio Gallo. Un altro vano, anch'esso pavimentato a mosaico bianco e nero, conservava i resti di

un sepolcro ad arcosolio. La villa occupava l'area di una costruzione precedente della quale si rinvenne un solo ambiente, realizzato in opera quadrata isodoma, affrescato con decorazioni geometriche rosse su fondo giallo.

#### ELE - ELEVATI

**ELEP - Posizione** domus di Laberio Gallo. Intero bene

**ELEN - Definizione** pareti dell'atrium, tablinum e cubicola

**ELET - Tipo di tecnica** opera reticolata

#### ELE - ELEVATI

**ELEP - Posizione** struttura antecedente alla villa

**ELEN - Definizione** ambiente interno

**ELET - Tipo di tecnica** opera quadrata

#### SPA - SPAZI APERTI

**SPAP - Posizione** atrium

**SPAT - Tipo** ad impluvium

**SPAD - Descrizione** Atrium colonnato con impluvium centrale

#### RIV - RIVESTIMENTI

**RIVP - Posizione** atrium

**RIVT - Tipo** affrescato

**RIVD - Descrizione** affreschi policromi con decorazioni vegetali ed animali

#### RIV - RIVESTIMENTI

**RIVP - Posizione** tablinum

**RIVT - Tipo** rivestimento marmoreo

**RIVM - Materiale** opus sectile

**RIVD - Descrizione** marmo rosso e giallo antico

#### RIV - RIVESTIMENTI

**RIVP - Posizione** ambiente in opera quadrata

**RIVT - Tipo** affrescato

**RIVD - Descrizione** decorazioni geometriche rosse su fondo giallo

#### INT - Interpretazione

La villa, estremamente ricca di decorazioni e marmi policromi, si insedia su un'area precedentemente interessata da edifici a destinazione abitativa. Della domus precedente sopravviveva un solo ambiente, databile in epoca tardorepubblicana sulla base della tecnica muraria. La domus di Laberio Gallo, invece, era realizzata in opera reticolata ed è stata datata alla prima età imperiale con rifacimenti in epoca successiva. Il repentino abbandono dell'area è stato ricondotto a un evento traumatico, forse un incendio, che ne ha causato la distruzione. Tale ipotesi sembra avvalorata anche dal rinvenimento all'interno di un cubiculum di resti umani vicini a un gruzzoletto monetale.

### TU - CONDIZIONE GIURIDICA E VINCOLI

#### CDG - CONDIZIONE GIURIDICA

**CDGG - Indicazione generica** proprietà privata

#### NVC - PROVVEDIMENTI DI TUTELA

**NVCT - Tipo provvedimento** DM (L. n. 1089/1939 art. 1, 3)

NVCE - Estremi provvedimento	24/08/1966
------------------------------	------------

## DO - FONTI E DOCUMENTI DI RIFERIMENTO

### FTA - DOCUMENTAZIONE FOTOGRAFICA

FTAX - Genere	documentazione esistente
FTAP - Tipo	riproduzione di disegno da bibliografia
FTAA - Autore	Buchicchio, T.
FTAD - Data	1970
FTAN - Codice identificativo	villa_laberio_gallo

### DRA - DOCUMENTAZIONE GRAFICA

DRAX - Genere	documentazione allegata
DRAT - Tipo	planimetria catastale
DRAS - Scala	1:2000
DRAD - Data	1966

### FNT - FONTI E DOCUMENTI

FNTP - Tipo	decreto di vincolo
FNTD - Data	24/08/1966

### BIB - BIBLIOGRAFIA

BIBX - Genere	bibliografia specifica
BIBA - Autore	Gamurrini Gianfrancesco
BIBD - Anno di edizione	1882
BIBH - Sigla per citazione	00000102

### BIB - BIBLIOGRAFIA

BIBX - Genere	bibliografia specifica
BIBA - Autore	Gamurrini, Gianfrancesco
BIBD - Anno di edizione	1884
BIBH - Sigla per citazione	00000103

### BIB - BIBLIOGRAFIA

BIBX - Genere	bibliografia specifica
BIBA - Autore	Gamurrini, Gianfrancesco
BIBD - Anno di edizione	1891
BIBH - Sigla per citazione	00000104

BIL - Citazione completa	Gamurrini Gianfrancesco, Bolsena in Notizie degli scavi di antichita comunicate alla Accademia dal Ministero per i Beni Culturali e Ambientali, 10 (1882), pp. 262, 265.
--------------------------	--

BIL - Citazione completa	Gamurrini Gianfrancesco, Bolsena in Notizie degli scavi di antichita comunicate alla Accademia dal Ministero per i Beni Culturali e Ambientali (1884), p. 212
--------------------------	---

BIL - Citazione completa	Gamurrini Gianfrancesco, Bolsena in Notizie degli scavi di antichita comunicate alla Accademia dal Ministero per i Beni Culturali e Ambientali (1891) p. 119-121
--------------------------	--

## AD - ACCESSO AI DATI

### ADS - SPECIFICHE DI ACCESSO AI DATI

ADSP - Profilo di accesso	2
---------------------------	---

**ADSM - Motivazione**

scheda di bene di proprietà privata

**CM - COMPILAZIONE**

**CMP - COMPILAZIONE**

**CMPD - Data**

2017

**CMPN - Nome**

Rizzo, Francesca Letizia

**FUR - Funzionario  
responsabile**

Trucco, Flavia