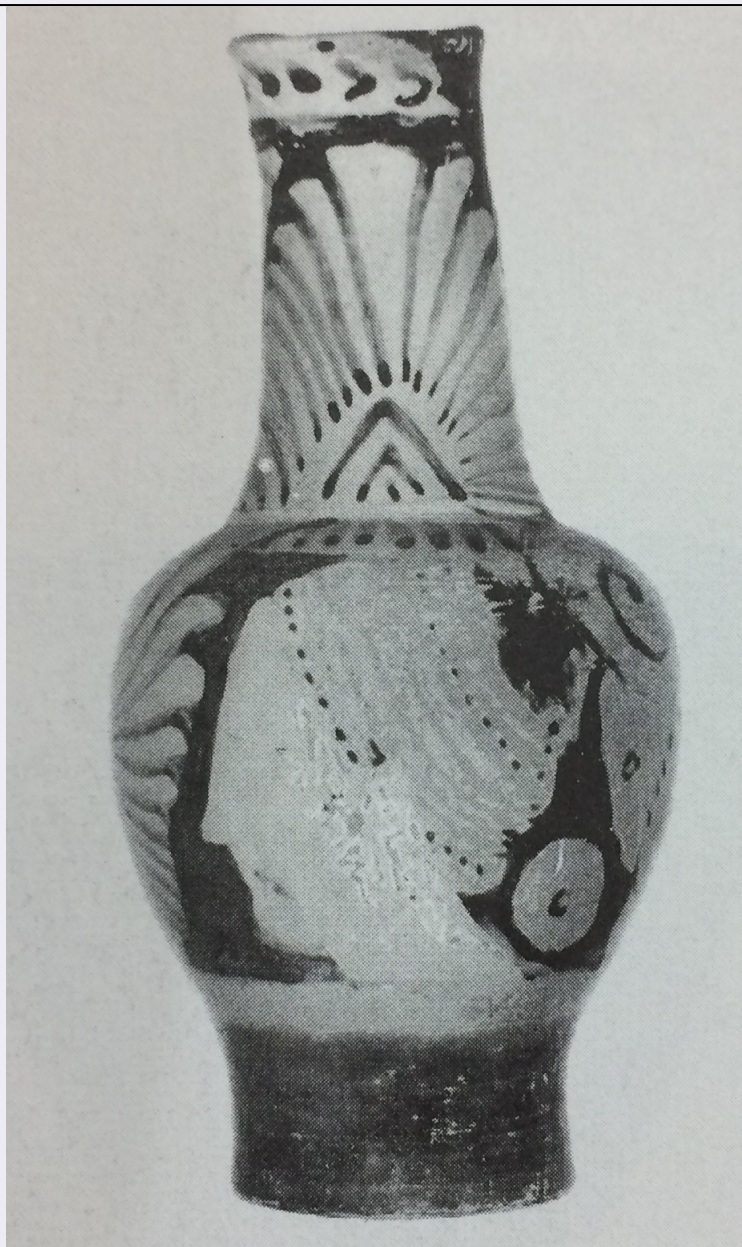


SCHEDA



CD - CODICI

TSK - Tipo Scheda MA

LIR - Livello ricerca C

NCT - CODICE UNIVOCO

NCTR - Codice regione 12

NCTN - Numero catalogo generale 01339287

ESC - Ente schedatore S283

ECP - Ente competente S283

RV - RELAZIONI

RSE - RELAZIONI DIRETTE

RSER - Tipo relazione luogo di collocazione/localizzazione

RSET - Tipo scheda CA

RSEC - Codice bene 1201339204

OG - OGGETTO

OGT - OGGETTO

OGTD - Definizione	tomba a camera ipogea
OGTC - Categoria di appartenenza	area ad uso funerario
OGTF - Funzione	funeraria
OGTN - Denominazione /dedicazione	TOMBA n. 3459 - Calvario

LC - LOCALIZZAZIONE GEOGRAFICO-AMMINISTRATIVA**PVC - LOCALIZZAZIONE GEOGRAFICO-AMMINISTRATIVA**

PVCS - Stato	ITALIA
PVCR - Regione	Lazio
PVCP - Provincia	VT
PVCC - Comune	Tarquinia
PVCL - Località	TARQUINIA
PVCI - Indirizzo	Via Ripagretta
PVL - Altra località	CALVARIO

GP - GEOREFERENZIAZIONE TRAMITE PUNTO

GPI - Identificativo punto	2
GPL - Tipo di localizzazione	localizzazione fisica

GPD - DESCRIZIONE DEL PUNTO**GPDP - PUNTO**

GPDPX - Coordinata X	11.768121777
GPDPY - Coordinata Y	42.250192913
GPM - Metodo di georeferenziazione	punto approssimato
GPT - Tecnica di georeferenziazione	rilievo da cartografia senza sopralluogo
GPP - Proiezione e Sistema di riferimento	WGS84

GPB - BASE DI RIFERIMENTO

GPBB - Descrizione sintetica	ICCD1004366_OI.ORTOI
GPBT - Data	10-11-2017
GPBO - Note	(3905775) -ORTOFOTO 2006- (http://wms.pcn.minambiente.it/ogc?map=/ms_ogc/WMS_v1.3/raster/ortofoto_colore_06.map) -OI. ORTOIMMAGINICOLORE.2006

RE - MODALITA' DI REPERIMENTO**DSC - DATI DI SCAVO**

SCAN - Denominazione dello scavo	Scavo Calvario Fondazione Lerici
DSCF - Ente responsabile	Fondazione Lerici Politecnico Milano
DSCT - Motivo	ricerca scientifica
DSCM - Metodo	scavo stratigrafico
DSCD - Data	1966/00/00-1977/00/00

AIN - ALTRE INDAGINI

AINT - Tipo	prospezioni geofisiche
AIND - Data	1966/00/00-1977/00/00
AINR - Responsabile	Fondazione Lerici
DT - CRONOLOGIA	
DTZ - CRONOLOGIA GENERICA	
DTZG - Fascia cronologica di riferimento	IV a.C.
DTZS - Frazione cronologica	fine
DTM - Motivazione cronologia	analisi delle strutture murarie
DTM - Motivazione cronologia	analisi stilistica
DTM - Motivazione cronologia	analisi dei materiali
MT - DATI TECNICI	
MIS - MISURE	
MISU - Unità	UNR
MISR - Mancanza	MNR
CO - CONSERVAZIONE	
STC - STATO DI CONSERVAZIONE	
STCC - Stato di conservazione	dato non disponibile
DA - DATI ANALITICI	
DES - DESCRIZIONE	
DESO - Descrizione	Tomba a camera ipogea dalla pianta quadrata, priva di banchine.
ELE - ELEVATI	
ELEP - Posizione	camera ipogea e dromos
ELED - Descrizione	Pareti scavate nella roccia.
SOL - SOLAI E STRUTTURE ORIZZONTALI	
SOLP - Posizione	camera ipogea e dromos
SOLD - Descrizione	Pavimento scavato nella roccia.
SCA - SCALE	
SCAP - Posizione	accesso alla camera
SCAD - Descrizione	Il largo dromos di accesso alla camera non è stato scavato.
CPU - COPERTURE	
CPUP - Posizione	camera ipogea
CPUD - Descrizione	Soffitto a doppio spiovente e largo columnen.
NSC - Notizie storico-critiche	Due fori praticati da clandestini nella parete a destra e in quella di fondo mettono in comunicazione la camera con la tomba n. 3460 e n. 5818.
INT - Interpretazione	Tomba a camera ipogea, parte del settore Calvario della Necropoli dei Monterozzi. La tomba, anche se violata, ha restituito lo scheletro di una sepoltura ed un corredo composto per la maggior parte di materiali ceramici databili non oltre la fine del IV secolo a.C.
TU - CONDIZIONE GIURIDICA E VINCOLI	
CDG - CONDIZIONE GIURIDICA	
CDGG - Indicazione	

generica	proprietà Stato
----------	-----------------

DO - FONTI E DOCUMENTI DI RIFERIMENTO

FTA - DOCUMENTAZIONE FOTOGRAFICA

FTAX - Genere	documentazione esistente
FTAP - Tipo	riproduzione di fotografia da bibliografia
FTAA - Autore	Cavagnaro Vanoni
FTAD - Data	1996
FTAN - Codice identificativo	3459

DRA - DOCUMENTAZIONE GRAFICA

DRAX - Genere	documentazione esistente
DRAT - Tipo	rilievo
DRAN - Codice identificativo	3459 pianta
DRAA - Autore	Cavagnaro Vanoni
DRAD - Data	1996

BIB - BIBLIOGRAFIA

BIBX - Genere	bibliografia specifica
BIBA - Autore	Cavagnaro Vanoni, L.
BIBD - Anno di edizione	1996
BIBH - Sigla per citazione	0000018
BIBN - V., pp., nn.	pp. 177-183

AD - ACCESSO AI DATI

ADS - SPECIFICHE DI ACCESSO AI DATI

ADSP - Profilo di accesso	1
ADSM - Motivazione	scheda contenente dati liberamente accessibili

CM - COMPILAZIONE

CMP - COMPILAZIONE

CMPD - Data	2017
CMPN - Nome	Costa, Silvana
FUR - Funzionario responsabile	Trucco, Flavia