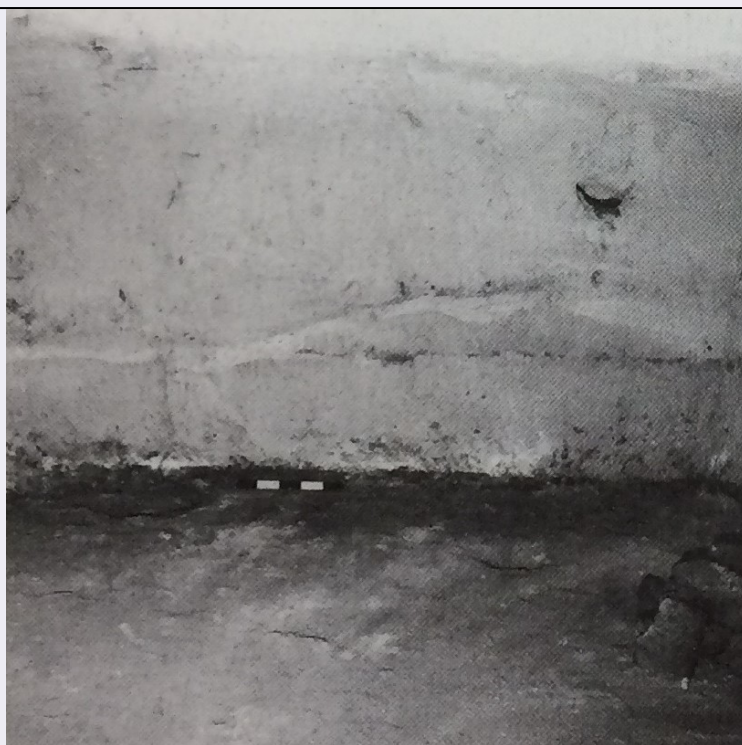


SCHEDA



CD - CODICI

TSK - Tipo Scheda MA

LIR - Livello ricerca C

NCT - CODICE UNIVOCO

NCTR - Codice regione 12

NCTN - Numero catalogo
generale 01339293

ESC - Ente schedatore S283

ECP - Ente competente S283

RV - RELAZIONI

RSE - RELAZIONI DIRETTE

RSER - Tipo relazione luogo di collocazione/localizzazione

RSET - Tipo scheda CA

RSEC - Codice bene 1201339204

OG - OGGETTO

OGT - OGGETTO

OGTD - Definizione tomba a camera ipogea

OGTC - Categoria di
appartenenza area ad uso funerario

OGTF - Funzione funeraria

OGTN - Denominazione
/dedicazione TOMBA n. 5612 - Calvario

LC - LOCALIZZAZIONE GEOGRAFICO-AMMINISTRATIVA

PVC - LOCALIZZAZIONE GEOGRAFICO-AMMINISTRATIVA

PVCS - Stato ITALIA

PVCR - Regione Lazio

| | |
|--|--|
| PVCP - Provincia | VT |
| PVCC - Comune | Tarquinia |
| PVCL - Località | TARQUINIA |
| PVCI - Indirizzo | Via Ripagretta |
| PVL - Altra località | CALVARIO |
| GP - GEOREFERENZIAZIONE TRAMITE PUNTO | |
| GPI - Identificativo punto | 2 |
| GPL - Tipo di localizzazione | localizzazione fisica |
| GPD - DESCRIZIONE DEL PUNTO | |
| GPDP - PUNTO | |
| GPDPX - Coordinata X | 11.770087837 |
| GPDPY - Coordinata Y | 42.249558589 |
| GPM - Metodo di georeferenziazione | punto approssimato |
| GPT - Tecnica di georeferenziazione | rilievo da cartografia senza sopralluogo |
| GPP - Proiezione e Sistema di riferimento | WGS84 |
| GPB - BASE DI RIFERIMENTO | |
| GPBB - Descrizione sintetica | ICCD1004366_OI.ORTOI |
| GPBT - Data | 11-11-2017 |
| GPBO - Note | (3905790) -ORTOFOTO 2006- (http://wms.pcn.minambiente.it/ogc?map=/ms_ogc/WMS_v1.3/raster/ortofoto_colore_06.map) -OI. ORTOIMMAGINICOLORE.2006 |
| RE - MODALITA' DI REPERIMENTO | |
| DSC - DATI DI SCAVO | |
| SCAN - Denominazione dello scavo | Scavo Calvario Fondazione Lerici |
| DSCF - Ente responsabile | Fondazione Lerici Politecnico Milano |
| DSCT - Motivo | ricerca scientifica |
| DSCM - Metodo | scavo stratigrafico |
| DSCD - Data | 1966/00/00-1977/00/00 |
| AIN - ALTRE INDAGINI | |
| AINT - Tipo | prospezioni geofisiche |
| AIND - Data | 1966/00/00-1977/00/00 |
| AINR - Responsabile | Fondazione Lerici |
| DT - CRONOLOGIA | |
| DTZ - CRONOLOGIA GENERICA | |
| DTZG - Fascia cronologica di riferimento | IV sec. a.C./ I sec. d.C. |
| DTZS - Frazione cronologica | metà/ inizio |
| DTM - Motivazione cronologia | analisi delle strutture murarie |
| DTM - Motivazione cronologia | analisi stilistica |

| | |
|--|--|
| DTM - Motivazione cronologia | analisi dei materiali |
| MT - DATI TECNICI | |
| MIS - MISURE | |
| MISU - Unità | UNR |
| MISR - Mancanza | MNR |
| CO - CONSERVAZIONE | |
| STC - STATO DI CONSERVAZIONE | |
| STCC - Stato di conservazione | dato non disponibile |
| DA - DATI ANALITICI | |
| DES - DESCRIZIONE | |
| DESO - Descrizione | Tomba a camera ipogea caratterizzata da grandi dimensioni, priva di banchine. |
| ELE - ELEVATI | |
| ELEP - Posizione | camera ipogea e dromos |
| ELED - Descrizione | Pareti scavate nella roccia. |
| SOL - SOLAI E STRUTTURE ORIZZONTALI | |
| SOLP - Posizione | camera ipogea e dromos |
| SOLD - Descrizione | Pavimento scavato nella roccia. |
| SCA - SCALE | |
| SCAP - Posizione | accesso alla camera |
| SCAD - Descrizione | Dromos di accesso particolarmente lungo e caratterizzato dalla presenza, nella parte finale verso la porta di ingresso alla camera, di lunghi incassi rettangolari nella parte alta delle pareti, forse funzionali all'appoggio di una copertura. |
| CPU - COPERTURE | |
| CPUP - Posizione | camera ipogea |
| CPUD - Descrizione | Soffitto piano dall'andamento irregolare, caratterizzato dalla presenza, al centro, di due scanalature longitudinali che indicano il columen; da esse si dipartono quattro scanalature per parte, ad indicazione delle travi degli spioventi. |
| NSC - Notizie storico-critiche | La tomba si trova in un'area molto affollata, che determina l'incastro del suo dromos di accesso tra le tombe n. 804 e 803. |
| INT - Interpretazione | Tomba a camera ipogea, parte del settore Calvario della Necropoli dei Monterozzi. La camera reca numerose tracce di manomissione (buchi nelle pareti, allargamento della porta funzionale all'asporto dei sarcofagi). Ciononostante, essa ha restituito un corredo, composto da materiali ceramici che coprono un lungo arco cronologico, dalla seconda metà del IV secolo a.C. alla prima metà del I secolo d.C. Il maggior nucleo di materiali, tuttavia, si data tra la seconda metà del IV secolo a.C. e la prima metà del III, momento in cui si colloca il periodo di costruzione e primo utilizzo del sepolcro. Segue, probabilmente, una fase di inutilizzo collocabile nella seconda metà del III secolo a.C., in seguito alla quale il sepolcro viene utilizzato sino all'età tiberiana. |
| TU - CONDIZIONE GIURIDICA E VINCOLI | |
| CDG - CONDIZIONE GIURIDICA | |
| CDGG - Indicazione | |

| | |
|--|--|
| generica | proprietà Stato |
| DO - FONTI E DOCUMENTI DI RIFERIMENTO | |
| FTA - DOCUMENTAZIONE FOTOGRAFICA | |
| FTAX - Genere | documentazione esistente |
| FTAP - Tipo | riproduzione di fotografia da bibliografia |
| FTAA - Autore | Cavagnaro Vanoni |
| FTAD - Data | 1996 |
| FTAN - Codice identificativo | 5612 |
| DRA - DOCUMENTAZIONE GRAFICA | |
| DRAX - Genere | documentazione esistente |
| DRAT - Tipo | rilievo |
| DRAN - Codice identificativo | 5612 pianta |
| DRAA - Autore | Cavagnaro Vanoni |
| DRAD - Data | 1996 |
| BIB - BIBLIOGRAFIA | |
| BIBX - Genere | bibliografia specifica |
| BIBA - Autore | Cavagnaro Vanoni, L. |
| BIBD - Anno di edizione | 1996 |
| BIBH - Sigla per citazione | 0000018 |
| BIBN - V., pp., nn. | pp. 273-301 |
| AD - ACCESSO AI DATI | |
| ADS - SPECIFICHE DI ACCESSO AI DATI | |
| ADSP - Profilo di accesso | 1 |
| ADSM - Motivazione | scheda contenente dati liberamente accessibili |
| CM - COMPILAZIONE | |
| CMP - COMPILAZIONE | |
| CMPD - Data | 2017 |
| CMPN - Nome | Costa, Silvana |
| FUR - Funzionario responsabile | Trucco, Flavia |