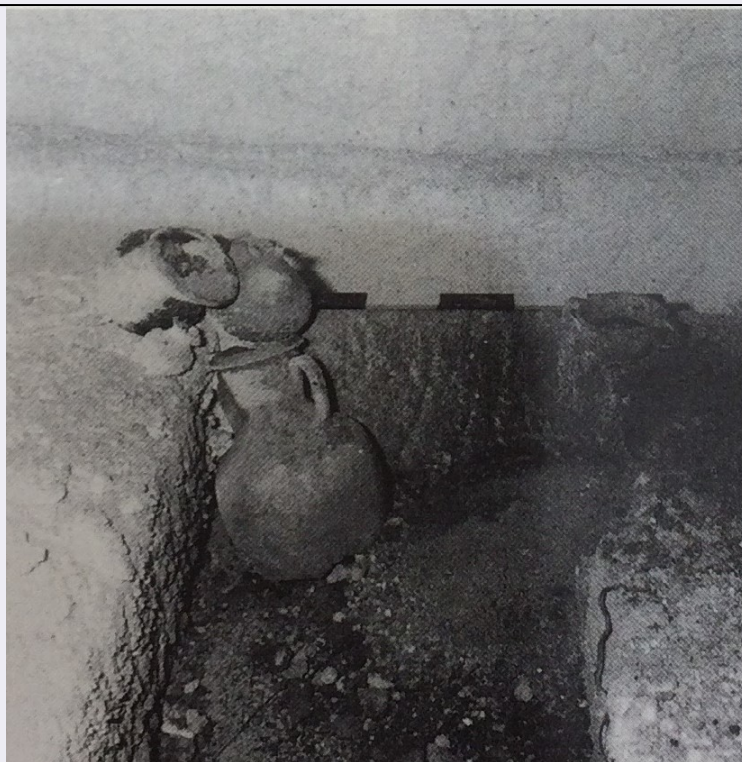


SCHEDA



CD - CODICI

TSK - Tipo Scheda MA

LIR - Livello ricerca C

NCT - CODICE UNIVOCO

NCTR - Codice regione 12

NCTN - Numero catalogo
generale 01339301

ESC - Ente schedatore S283

ECP - Ente competente S283

RV - RELAZIONI

RSE - RELAZIONI DIRETTE

RSER - Tipo relazione luogo di collocazione/localizzazione

RSET - Tipo scheda CA

RSEC - Codice bene 1201339204

OG - OGGETTO

OGT - OGGETTO

OGTD - Definizione tomba a camera ipogea

OGTC - Categoria di
appartenenza area ad uso funerario

OGTF - Funzione funeraria

OGTN - Denominazione
/dedicazione TOMBA n. 6100 - Calvario

LC - LOCALIZZAZIONE GEOGRAFICO-AMMINISTRATIVA

PVC - LOCALIZZAZIONE GEOGRAFICO-AMMINISTRATIVA

PVCS - Stato ITALIA

PVCR - Regione	Lazio
PVCP - Provincia	VT
PVCC - Comune	Tarquinia
PVCL - Località	TARQUINIA
PVCI - Indirizzo	Via Ripagretta
PVL - Altra località	CALVARIO
GP - GEOREFERENZIAZIONE TRAMITE PUNTO	
GPI - Identificativo punto	2
GPL - Tipo di localizzazione	localizzazione fisica
GPD - DESCRIZIONE DEL PUNTO	
GPDP - PUNTO	
GPDPX - Coordinata X	11.769634543
GPDPY - Coordinata Y	42.249990118
GPM - Metodo di georeferenziazione	punto approssimato
GPT - Tecnica di georeferenziazione	rilievo da cartografia senza sopralluogo
GPP - Proiezione e Sistema di riferimento	WGS84
GPB - BASE DI RIFERIMENTO	
GPBB - Descrizione sintetica	ICCD1004366_OI.ORTOI
GPBT - Data	11-11-2017
GPBO - Note	(3905865) -ORTOFOTO 2006- (http://wms.pcn.minambiente.it/ogc?map=/ms_ogc/WMS_v1.3/raster/ortofoto_colore_06.map) -OI. ORTOIMMAGINICOLORE.2006
RE - MODALITA' DI REPERIMENTO	
DSC - DATI DI SCAVO	
SCAN - Denominazione dello scavo	Scavo Calvario Fondazione Lerici
DSCF - Ente responsabile	Fondazione Lerici Politecnico Milano
DSCT - Motivo	ricerca scientifica
DSCM - Metodo	scavo stratigrafico
DSCD - Data	1966/00/00-1977/00/00
AIN - ALTRE INDAGINI	
AINT - Tipo	prospezioni geofisiche
AIND - Data	1966/00/00-1977/00/00
AINR - Responsabile	Fondazione Lerici
DT - CRONOLOGIA	
DTZ - CRONOLOGIA GENERICA	
DTZG - Fascia cronologica di riferimento	III a.C.
DTZS - Frazione cronologica	seconda metà
DTM - Motivazione cronologia	analisi delle strutture murarie

DTM - Motivazione cronologia	analisi stilistica
DTM - Motivazione cronologia	analisi dei materiali
MT - DATI TECNICI	
MIS - MISURE	
MISU - Unità	UNR
MISR - Mancanza	MNR
CO - CONSERVAZIONE	
STC - STATO DI CONSERVAZIONE	
STCC - Stato di conservazione	dato non disponibile
DA - DATI ANALITICI	
DES - DESCRIZIONE	
DESO - Descrizione	Tomba a camera ipogea dalla pianta quasi quadrata, molto piccola. Lungo le tre pareti corrono banchine per le deposizioni: quelle laterali molto ampie, in quella di fondo è scavata una fossa poco profonda. La porta di ingresso della camera è stata rinvenuta sigillata da due blocchi di macco piuttosto piccoli, appoggiati sulle spallette; la fessura tra questi ed il piano di calpestio era sigillata da pezzi di macco e rapillo. Ai lati dei blocchi, sulla parete esterna, sono stati rinvenuti infissi dei chiodi.
ELE - ELEVATI	
ELEP - Posizione	camera ipogea e dromos
ELED - Descrizione	Pareti scavate nella roccia, ben rifinite.
SOL - SOLAI E STRUTTURE ORIZZONTALI	
SOLP - Posizione	camera ipogea e dromos
SOLD - Descrizione	Pavimento scavato nella roccia.
SCA - SCALE	
SCAP - Posizione	accesso alla camera
SCAD - Descrizione	Stretto dromos di accesso, con larghi scalini.
CPU - COPERTURE	
CPUP - Posizione	camera ipogea
CPUD - Descrizione	Soffitto piano dall'andamento leggermente arcuato.
INT - Interpretazione	Tomba a camera ipogea, parte del settore Calvario della Necropoli dei Monterozzi. La tomba, rinvenuta sigillata, conteneva un'unica sepoltura di un individuo di sesso maschile di circa 45 anni, sulla banchina di fondo. Il piccolo corredo del defunto si data nella seconda metà del III secolo a.C.
TU - CONDIZIONE GIURIDICA E VINCOLI	
CDG - CONDIZIONE GIURIDICA	
CDGG - Indicazione generica	proprietà Stato
DO - FONTI E DOCUMENTI DI RIFERIMENTO	
FTA - DOCUMENTAZIONE FOTOGRAFICA	
FTAX - Genere	documentazione esistente
FTAP - Tipo	riproduzione di fotografia da bibliografia
FTAA - Autore	Cavagnaro Vanoni

FTAD - Data	1996
FTAN - Codice identificativo	t 6100
DRA - DOCUMENTAZIONE GRAFICA	
DRAX - Genere	documentazione esistente
DRAT - Tipo	rilievo
DRAN - Codice identificativo	6100 pianta
DRAA - Autore	Cavagnaro Vanoni
DRAD - Data	1996
BIB - BIBLIOGRAFIA	
BIBX - Genere	bibliografia specifica
BIBA - Autore	Cavagnaro Vanoni, L.
BIBD - Anno di edizione	1996
BIBH - Sigla per citazione	0000018
BIBN - V., pp., nn.	pp. 349-354
AD - ACCESSO AI DATI	
ADS - SPECIFICHE DI ACCESSO AI DATI	
ADSP - Profilo di accesso	1
ADSM - Motivazione	scheda contenente dati liberamente accessibili
CM - COMPILAZIONE	
CMP - COMPILAZIONE	
CMPD - Data	2017
CMPN - Nome	Costa, Silvana
FUR - Funzionario responsabile	Trucco, Flavia