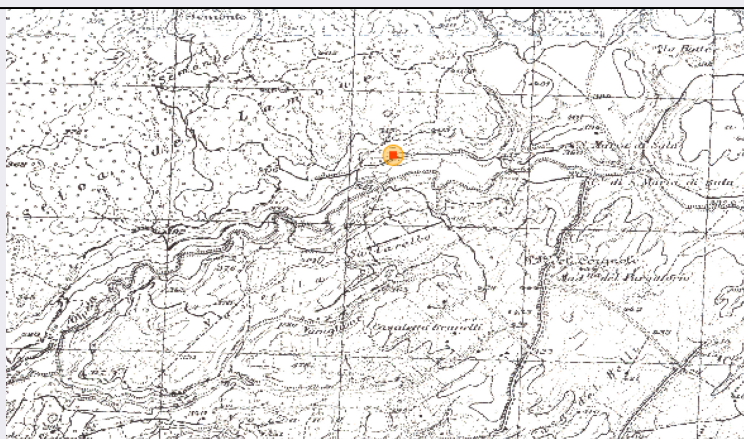


SCHEDA



CD - CODICI

TSK - Tipo scheda	SI
LIR - Livello ricerca	P
NCT - CODICE UNIVOCO	
NCTR - Codice regione	12
NCTN - Numero catalogo generale	01339819
ESC - Ente schedatore	S283
ECP - Ente competente	S283

OG - OGGETTO

OGT - OGGETTO	
OGTD - Definizione	insediamento
OGTA - Livello di individuazione	sito individuato sulla base di ricognizione archeologica
OGTN - Denominazione e numero sito	CALANCHILAQUILA

LC - LOCALIZZAZIONE GEOGRAFICO-AMMINISTRATIVA

PVC - LOCALIZZAZIONE GEOGRAFICO-AMMINISTRATIVA

PVCS - Stato	ITALIA
PVCR - Regione	Lazio
PVCP - Provincia	VT
PVCC - Comune	Valentano
PVCL - Località	VALENTANO

GP - GEOREFERENZIAZIONE TRAMITE PUNTO

GPL - Tipo di localizzazione	localizzazione fisica
------------------------------	-----------------------

GPD - DESCRIZIONE DEL PUNTO

GPD - PUNTO	
GPD PX - Coordinata X	11.731280277
GPD PY - Coordinata Y	42.575916116
GPM - Metodo di georeferenziazione	punto approssimato
GPT - Tecnica di	

georeferenziazione	rilievo da cartografia senza sopralluogo
GPP - Proiezione e Sistema di riferimento	WGS84
GPB - BASE DI RIFERIMENTO	
GPBB - Descrizione sintetica	ICCD1004350_CB.IGM25
GPBT - Data	12-11-2017
GPBO - Note	(3833676) -IGM 25000- (http://wms.pcn.minambiente.it/ogc?map=/ms_ogc/WMS_v1.3/raster/IGM_25000.map) -CB.IGM25000
RE - MODALITA' DI REPERIMENTO	
RCG - RICOGNIZIONI	
RCGD - Data	1990-1991
RCGZ - Specifiche	Le ricognizioni sono state effettuate nell'ambito del progetto promosso dal Comune di Farnese per la valorizzazione delle risorse archeologiche ed ambientali del territorio.
RCG - RICOGNIZIONI	
RCGD - Data	1994
RCGZ - Specifiche	Ulteriori ricognizioni sono state condotte dal personale del Museo Civico di Farnese
RCG - RICOGNIZIONI	
RCGD - Data	1998
RCGZ - Specifiche	Le ricerche sono state condotte da S. Camara per la Regione Lazio C. D.R.
DT - CRONOLOGIA	
DTZ - CRONOLOGIA GENERICA	
DTZG - Fascia cronologica di riferimento	Bronzo finale
DTM - Motivazione cronologia	analisi dei materiali
CA - CARATTERI AMBIENTALI	
GEF - GEOGRAFIA	
GEFD - Descrizione	L'insediamento sorgeva su un declivio che affaccia sul corso dell'Olpeta, presso il limite meridionale della Selva del Lamone.
DA - DATI ANALITICI	
DES - DESCRIZIONE	
DESO - Descrizione	Frammenti ceramici sono stati raccolti a mezzacosta in corrispondenza di un'ansa del fiume e di uno scavo clandestino. Le notizie bibliografiche non forniscono dati puntuali relativamente all'ubicazione esatta del sito, ai suoi caratteri morfologici e all'estensione dell'area di dispersione dei frammenti.
NCS - Interpretazione	insediamento
MTP - MATERIALI PRESENTI	
MTPD - Definizione/tipo /percentuale	ceramica
TU - CONDIZIONE GIURIDICA E VINCOLI	
CDG - CONDIZIONE GIURIDICA	
CDGG - Indicazione generica	proprietà privata

DO - FONTI E DOCUMENTI DI RIFERIMENTO**FTA - DOCUMENTAZIONE FOTOGRAFICA**

FTAX - Genere	documentazione allegata
FTAP - Tipo	fotografia digitale (file)
FTAD - Data	2017
FTAN - Codice identificativo	SPV0000120

BIB - BIBLIOGRAFIA

BIBX - Genere	bibliografia specifica
BIBA - Autore	Alessandri, Luca - Angle, Micaela - Arancio, Maria Letizia et. al.
BIBD - Anno di edizione	2007
BIBH - Sigla per citazione	000002
BIBN - V., pp., nn.	p. 288
BIBI - V., tavv., figg.	tav. IV, n. 47

BIB - BIBLIOGRAFIA

BIBX - Genere	bibliografia specifica
BIBA - Autore	Barbaro, Barbara
BIBD - Anno di edizione	2010
BIBH - Sigla per citazione	000001
BIBN - V., pp., nn.	p. 288
BIBI - V., tavv., figg.	fig. 68D

AD - ACCESSO AI DATI**ADS - SPECIFICHE DI ACCESSO AI DATI**

ADSP - Profilo di accesso	1
ADSM - Motivazione	scheda contenente dati liberamente accessibili

CM - COMPILAZIONE**CMP - COMPILAZIONE**

CMPD - Data	2017
CM PN - Nome	Marconi, Nadia
FUR - Funzionario responsabile	Trucco, Flavia

AN - ANNOTAZIONI

OSS - Osservazioni	I materiali sono conservati presso il Museo Civico di Farnese.
---------------------------	--