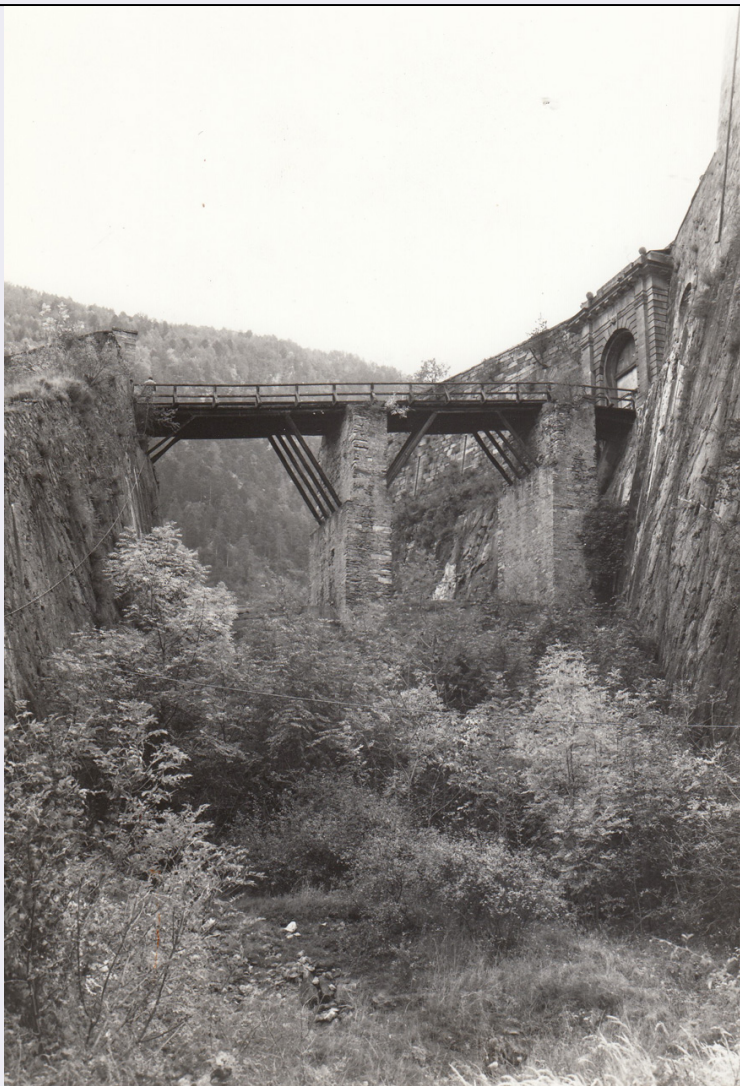


SCHEDA



CD - CODICI

TSK - Tipo scheda A

LIR - Livello ricerca C

NCT - CODICE UNIVOCO

NCTR - Codice regione 01

NCTN - Numero catalogo generale 00041875

ESC - Ente schedatore S251

ECP - Ente competente S251

RV - RELAZIONI

RSE - RELAZIONI DIRETTE

RSER - Tipo relazione luogo di collocazione/localizzazione

RSET - Tipo scheda A

RSEC - Codice bene 0100041873

OG - OGGETTO

OGT - OGGETTO

OGTD - Definizione tipologica ponte

OGTN - Denominazione	Ponte fisso del Forte di Exilles
LC - LOCALIZZAZIONE GEOGRAFICO-AMMINISTRATIVA	
PVC - LOCALIZZAZIONE GEOGRAFICO-AMMINISTRATIVA	
PVCS - Stato	ITALIA
PVCR - Regione	Piemonte
PVCP - Provincia	TO
PVCC - Comune	Exilles
PVCI - Indirizzo	SS24 del Monginevro
CS - LOCALIZZAZIONE CATASTALE	
CTL - Tipo di localizzazione	localizzazione fisica
CTS - LOCALIZZAZIONE CATASTALE	
CTSC - Comune	Exilles
CTSF - Foglio/Data	26/1988
CTSN - Particelle	C
GA - GEOREFERENZIAZIONE TRAMITE AREA	
GAI - Identificativo area	2
GAL - Tipo di localizzazione	localizzazione fisica
GAD - DESCRIZIONE DEL POLIGONO	
GADP - PUNTO DEL POLIGONO	
GADPX - Coordinata X	6.9381305967
GADPY - Coordinata Y	45.100370604
GADP - PUNTO DEL POLIGONO	
GADPX - Coordinata X	6.9381708299
GADPY - Coordinata Y	45.100392062
GADP - PUNTO DEL POLIGONO	
GADPX - Coordinata X	6.9382244741
GADPY - Coordinata Y	45.100418884
GADP - PUNTO DEL POLIGONO	
GADPX - Coordinata X	6.9383129869
GADPY - Coordinata Y	45.100453752
GADP - PUNTO DEL POLIGONO	
GADPX - Coordinata X	6.9383612667
GADPY - Coordinata Y	45.100467163
GADP - PUNTO DEL POLIGONO	
GADPX - Coordinata X	6.9383867476
GADPY - Coordinata Y	45.100424248
GADP - PUNTO DEL POLIGONO	
GADPX - Coordinata X	6.9383384678
GADPY - Coordinata Y	45.100404131
GADP - PUNTO DEL POLIGONO	
GADPX - Coordinata X	6.9382834826
GADPY - Coordinata Y	45.100381333

GADP - PUNTO DEL POLIGONO**GADPX - Coordinata X** 6.9382271563**GADPY - Coordinata Y** 45.100357193**GADP - PUNTO DEL POLIGONO****GADPX - Coordinata X** 6.9381594305**GADPY - Coordinata Y** 45.100325006**GADP - PUNTO DEL POLIGONO****GADPX - Coordinata X** 6.9381305967**GADPY - Coordinata Y** 45.100370604**GAM - Metodo di georeferenziazione** perimetrazione esatta**GAT - Tecnica di georeferenziazione** rilievo da foto aerea con sopralluogo**GAP - Proiezione e Sistema di riferimento** WGS84**GAB - BASE DI RIFERIMENTO****GABB - Descrizione sintetica** ICCD1004366_OI.ORTOI**GABT - Data** 13-11-2017**GABO - Note** (3844382) -ORTOFOTO 2006- (http://wms.pcn.minambiente.it/ogc?map=/ms_ogc/WMS_v1.3/raster/ortofoto_colore_06.map) -OI. ORTOIMMAGINICOLORE.2006**AU - DEFINIZIONE CULTURALE****AUT - AUTORE****AUTR - Riferimento all'intervento (ruolo)** progetto**AUTM - Fonte dell'attribuzione** bibliografia**AUTN - Nome scelto** Rana Giovanni Antonio**AUTA - Dati anagrafici** 1758/ 1835**AUTH - Sigla per citazione** NR**ATB - AMBITO CULTURALE****ATBR - Riferimento all'intervento** progetto**ATBD - Denominazione** Genio Militare**ATBM - Fonte dell'attribuzione** bibliografia**RE - NOTIZIE STORICHE****REN - NOTIZIA****RENr - Riferimento** preesistenza**RENS - Notizia sintetica** costruzione**RENF - Fonte** bibliografia**REL - CRONOLOGIA, ESTREMO REMOTO****RELS - Secolo** XIX**RELI - Data** 1818

REV - CRONOLOGIA, ESTREMO RECENTE

REVS - Secolo	XIX
---------------	-----

REVI - Data	1818
-------------	------

RE - NOTIZIE STORICHE**REN - NOTIZIA**

REN R - Riferimento	intero bene
---------------------	-------------

RENN - Notizia	Il ponte viene bruciato.
----------------	--------------------------

RENF - Fonte	bibliografia
--------------	--------------

REL - CRONOLOGIA, ESTREMO REMOTO

RELS - Secolo	XX
---------------	----

RELI - Data	1956
-------------	------

REV - CRONOLOGIA, ESTREMO RECENTE

REVS - Secolo	XX
---------------	----

REVI - Data	1956
-------------	------

RE - NOTIZIE STORICHE**REN - NOTIZIA**

REN R - Riferimento	intero bene
---------------------	-------------

RENS - Notizia sintetica	ricostruzione
--------------------------	---------------

RENF - Fonte	bibliografia
--------------	--------------

REL - CRONOLOGIA, ESTREMO REMOTO

RELS - Secolo	XX
---------------	----

RELI - Data	1967
-------------	------

REV - CRONOLOGIA, ESTREMO RECENTE

REVS - Secolo	XX
---------------	----

REVI - Data	1967
-------------	------

PN - PIANTA**PNT - PIANTA**

PNT F - Forma	rettangolare
---------------	--------------

SV - STRUTTURE VERTICALI**SVC - TECNICA COSTRUTTIVA**

SVCT - Tipo di struttura	pilastrini
--------------------------	------------

SVCC - Genere	in muratura
---------------	-------------

SVCM - Materiali	pietra
------------------	--------

SO - STRUTTURE DI ORIZZONTAMENTO**SOE - STRUTTURA**

SOEC - Tecnica costruttiva	orditura composta in legno
----------------------------	----------------------------

SOES - Specificazioni tecniche	con saettoni
--------------------------------	--------------

PV - PAVIMENTI E PAVIMENTAZIONI**PVM - PAVIMENTI E PAVIMENTAZIONI**

PVM G - Genere	in legno
----------------	----------

PVM - PAVIMENTI E PAVIMENTAZIONI

PVM G - Genere	in calcestruzzo (battuto)
----------------	---------------------------

CO - CONSERVAZIONE**STC - STATO DI CONSERVAZIONE**

STCC - Stato di conservazione	ottimo
--------------------------------------	--------

RS - RESTAURI**RST - RESTAURI**

RSTI - Data inizio	post 1989
RSTT - Tipo di intervento	rifacimento del parapetto e del pavimento

TU - CONDIZIONE GIURIDICA E VINCOLI**CDG - CONDIZIONE GIURIDICA**

CDGG - Indicazione generica	proprietà Ente pubblico territoriale
CDGS - Indicazione specifica	Regione del Piemonte

NVC - PROVVEDIMENTI DI TUTELA

NVCT - Tipo provvedimento	L.1089/39
NVCE - Estremi provvedimento	D.M. 1968/05/28

NVC - PROVVEDIMENTI DI TUTELA

NVCT - Tipo provvedimento	L. 1497/1939
----------------------------------	--------------

DO - FONTI E DOCUMENTI DI RIFERIMENTO**FTA - DOCUMENTAZIONE FOTOGRAFICA**

FTAX - Genere	documentazione allegata
FTAP - Tipo	positivo b/n
FTAD - Data	1989
FTAC - Collocazione	Archivio Catalogo SABAP Torino, n. 2590
FTAN - Codice identificativo	0100041875_allegato1
FTAT - Note	vista dalla zona pianeggiante a sinistra della SS24 del Monginevro

FTA - DOCUMENTAZIONE FOTOGRAFICA

FTAX - Genere	documentazione allegata
FTAP - Tipo	fotografia digitale (file)
FTAA - Autore	Musetti, Valentina
FTAD - Data	2017/08/02
FTAN - Codice identificativo	0100041875_foto1_2017
FTAT - Note	ponte in legno visto da nord che collega la Rampa Reale con l'ex ponte levatoio all'ingresso principale

FTA - DOCUMENTAZIONE FOTOGRAFICA

FTAX - Genere	documentazione allegata
FTAP - Tipo	fotografia digitale (file)
FTAA - Autore	Musetti, Valentina
FTAD - Data	2017/08/02
FTAN - Codice identificativo	0100041875_foto2_2017
FTAT - Note	struttura e parapetto in legno con saettoni, anch'essi in legno, che poggiano su pilastri di sostegno

FTA - DOCUMENTAZIONE FOTOGRAFICA

FTAX - Genere	documentazione allegata
FTAP - Tipo	fotografia digitale (file)
FTAA - Autore	Musetti, Valentina
FTAD - Data	2017/08/02
FTAN - Codice identificativo	0100041875_foto3_2017
FTAT - Note	ponte ad orditura composta; particolare dei pilastri di sostegno in calcestruzzo a due campate

FTA - DOCUMENTAZIONE FOTOGRAFICA

FTAX - Genere	documentazione allegata
FTAP - Tipo	fotografia digitale (file)
FTAA - Autore	Musetti, Valentina
FTAD - Data	2017/08/03
FTAN - Codice identificativo	0100041875_foto4_2017
FTAT - Note	pavimentazione in legno del ponte, vista verso l'ingresso al forte

FNT - FONTI E DOCUMENTI

FNTP - Tipo	copia cartacea della scheda di catalogo
FNTD - Data	1989/02/19
FNTN - Nome archivio	Archivio Catalogo SABAP Torino
FNTS - Posizione	n. 2590
FNTI - Codice identificativo	0100041875_scheda

BIL - Citazione completa Francesco Barrera, Agostino Manghi, Il forte di Exilles nell'intervento di recupero della Regione Piemonte, Istituto Italiano dei Castelli, Roma, 1987, Industria Poligrafica Cortella, Verona, 30.05.1987, p. 76.

AD - ACCESSO AI DATI**ADS - SPECIFICHE DI ACCESSO AI DATI**

ADSP - Profilo di accesso	1
ADSM - Motivazione	scheda contenente dati liberamente accessibili

CM - COMPILAZIONE**CMP - COMPILAZIONE**

CMPD - Data	1989
CMPN - Nome	Seren Rosso, Rosella
FUR - Funzionario responsabile	NR (recupero pregresso)

AGG - AGGIORNAMENTO - REVISIONE

AGGD - Data	2017
AGGN - Nome	Musetti, Valentina
AGGF - Funzionario responsabile	Pratissoli, Manuela

AN - ANNOTAZIONI

Struttura emergente rispetto ai lati nord e sud, in quanto la morfologia del luogo è tale che consente la vista dal basso in queste due direzioni, per cui è facile vedere gli alti pilastri che si ergono dal fossato, parallelo al tracciato del fronte della tenaglia. Collega la Rampa Reale all'ex Ponte Levatoio. Il ponte ha orditura in legno composta con

OSS - Osservazioni

saettoni poggianti sui pilastri di sostegno, a due campate, con battuto in calcestruzzo inglobato in due travi di acciaio e parapetto in legno. Per altre notizie storico-critiche, disegni e rilievi, mappe e stampe, bibliografia e fonti archivistiche, si rimanda alla scheda complessiva dell'intero Forte (NCT 01/00041873).