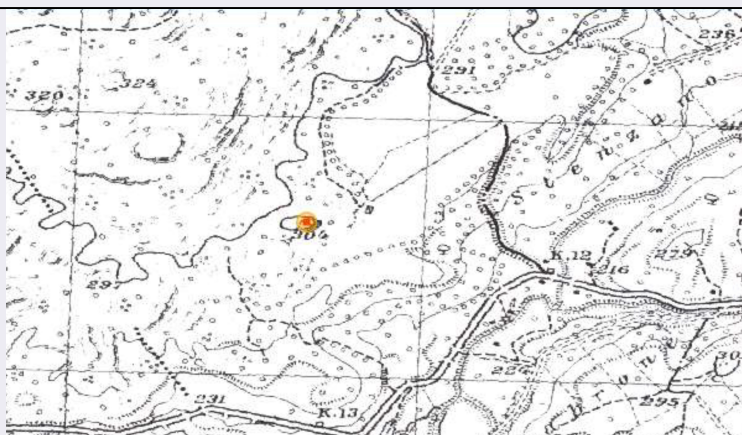


# SCHEDA



## CD - CODICI

TSK - Tipo scheda	SI
LIR - Livello ricerca	P
NCT - CODICE UNIVOCO	
NCTR - Codice regione	12
NCTN - Numero catalogo generale	01339830
ESC - Ente schedatore	S283
ECP - Ente competente	S283

## OG - OGGETTO

### OGT - OGGETTO

OGTD - Definizione	insediamento
OGTT - Precisazione tipologica	insediamento naturalmente difeso
OGTA - Livello di individuazione	sito individuato sulla base di ricognizione archeologica
OGTN - Denominazione e numero sito	MURCIA BIANCA

## LC - LOCALIZZAZIONE GEOGRAFICO-AMMINISTRATIVA

### PVC - LOCALIZZAZIONE GEOGRAFICO-AMMINISTRATIVA

PVCS - Stato	ITALIA
PVCR - Regione	Lazio
PVCP - Provincia	VT
PVCC - Comune	Farnese
PVCL - Località	FARNESE

## GP - GEOREFERENZIAZIONE TRAMITE PUNTO

GPI - Identificativo punto	2
GPL - Tipo di localizzazione	localizzazione fisica

### GPD - DESCRIZIONE DEL PUNTO

#### GPDP - PUNTO

GPDPX - Coordinata X	11.686762331
GPDPY - Coordinata Y	42.550525538

<b>GPM - Metodo di georeferenziazione</b>	punto esatto
<b>GPT - Tecnica di georeferenziazione</b>	rilievo da cartografia senza sopralluogo
<b>GPP - Proiezione e Sistema di riferimento</b>	WGS84
<b>GPB - BASE DI RIFERIMENTO</b>	
<b>GPBB - Descrizione sintetica</b>	ICCD1004350_CB.IGM25
<b>GPBT - Data</b>	14-11-2017
<b>GPBO - Note</b>	(3837065) -IGM 25000- ( <a href="http://wms.pcn.minambiente.it/ogc?map=/ms_ogc/WMS_v1.3/raster/IGM_25000.map">http://wms.pcn.minambiente.it/ogc?map=/ms_ogc/WMS_v1.3/raster/IGM_25000.map</a> ) -CB.IGM25000
<b>RE - MODALITA' DI REPERIMENTO</b>	
<b>RCG - RICOGNIZIONI</b>	
<b>RCGD - Data</b>	1990-1991
<b>RCGZ - Specifiche</b>	Indagini effettuate nell'ambito del progetto promosso dal Comune di Farnese per la valorizzazione delle risorse archeologiche ed ambientali del territorio.
<b>RCG - RICOGNIZIONI</b>	
<b>RCGD - Data</b>	fino al 1994
<b>RCGZ - Specifiche</b>	Ricerche condotte dal personale del Museo Civico di Farnese.
<b>DT - CRONOLOGIA</b>	
<b>DTZ - CRONOLOGIA GENERICA</b>	
<b>DTZG - Fascia cronologica di riferimento</b>	Bronzo antico avanzato; Bronzo medio 1-2; Bronzo f
<b>DTM - Motivazione cronologia</b>	analisi dei materiali
<b>CA - CARATTERI AMBIENTALI</b>	
<b>GEF - GEOGRAFIA</b>	
<b>GEFD - Descrizione</b>	L'insediamento occupa un pianoro naturalmente difeso e in posizione dominante rispetto all'area sottostante.
<b>DA - DATI ANALITICI</b>	
<b>DES - DESCRIZIONE</b>	
<b>DESO - Descrizione</b>	L'insediamento sorge su un pianoro che domina la sottostante area insediativa di Prato Pianaquale, il quale, oggetto di campagne di scavo, ha restituito materiali cronologicamente coerenti con il complesso di Murcia Bianca. Il rapporto di contiguità esistente tra i due "siti" ha indotto gli autori dello scavo di Prato Pianaquale a ipotizzare l'esistenza di un'unica area insediamentale estesa a comprendere sia il pianoro di Murcia Bianca, con funzione di acropoli fortificata e destinazione preminentemente residenziale, sia il complesso di Prato Pianaquale, sorto sulla riva di uno stagno oggi prosciugato, con una vocazione forse più prettamente atrigianale e produttiva.
<b>NCS - Interpretazione</b>	insediamento
<b>MTP - MATERIALI PRESENTI</b>	
<b>MTPD - Definizione/tipo /percentuale</b>	ceramica
<b>TU - CONDIZIONE GIURIDICA E VINCOLI</b>	
<b>CDG - CONDIZIONE GIURIDICA</b>	

<b>CDGG - Indicazione generica</b>	proprietà privata
<b>DO - FONTI E DOCUMENTI DI RIFERIMENTO</b>	
<b>FTA - DOCUMENTAZIONE FOTOGRAFICA</b>	
<b>FTAX - Genere</b>	documentazione allegata
<b>FTAP - Tipo</b>	fotografia digitale (file)
<b>FTAD - Data</b>	2017
<b>FTAN - Codice identificativo</b>	SPV0000132
<b>BIB - BIBLIOGRAFIA</b>	
<b>BIBX - Genere</b>	bibliografia specifica
<b>BIBA - Autore</b>	Alessandri, Luca - Angle, Micaela - Arancio, Maria Letizia et. al.
<b>BIBD - Anno di edizione</b>	2007
<b>BIBH - Sigla per citazione</b>	000002
<b>BIBN - V., pp., nn.</b>	p. 291
<b>BIBI - V., tavv., figg.</b>	tav. IV, n. 58
<b>BIB - BIBLIOGRAFIA</b>	
<b>BIBX - Genere</b>	bibliografia specifica
<b>BIBA - Autore</b>	Alessandri, Luca - Angle, Micaela - Arancio, Maria Letizia et. al.
<b>BIBD - Anno di edizione</b>	2007
<b>BIBH - Sigla per citazione</b>	000002
<b>BIBN - V., pp., nn.</b>	p. 196
<b>BIBI - V., tavv., figg.</b>	fig. 70A
<b>AD - ACCESSO AI DATI</b>	
<b>ADS - SPECIFICHE DI ACCESSO AI DATI</b>	
<b>ADSP - Profilo di accesso</b>	1
<b>ADSM - Motivazione</b>	scheda contenente dati liberamente accessibili
<b>CM - COMPILAZIONE</b>	
<b>CMP - COMPILAZIONE</b>	
<b>CMPD - Data</b>	2017
<b>CM PN - Nome</b>	Marconi, Nadia
<b>FUR - Funzionario responsabile</b>	Trucco, Flavia
<b>AN - ANNOTAZIONI</b>	
<b>OSS - Osservazioni</b>	I materiali sono conservati al Museo Civico di Farnese.