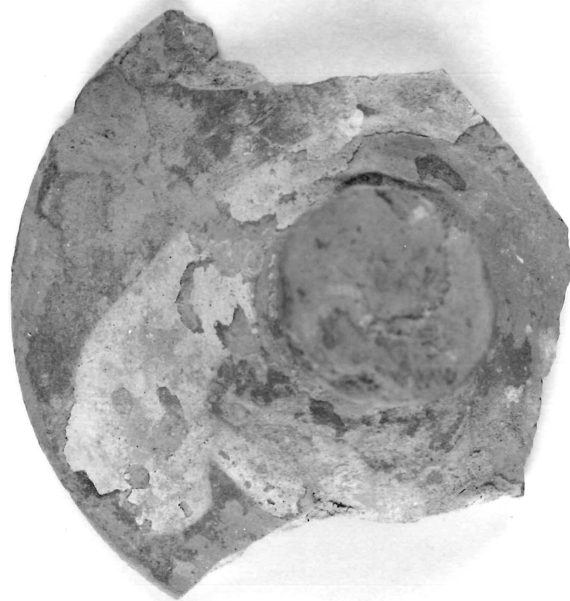


SCHEDA



CD - CODICI

TSK - Tipo di scheda	RA
LIR - Livello di ricerca	P
NCT - CODICE UNIVOCO	
NCTR - Codice regione	11
NCTN - Numero catalogo generale	00085956
ESC - Ente schedatore	S02
ECP - Ente competente	S263

LC - LOCALIZZAZIONE

PVC - LOCALIZZAZIONE GEOGRAFICO-AMMINISTRATIVA

PVCS - Stato	ITALIA
PVCP - Provincia	MC
PVCC - Comune	Pioraco
PVCL - Località	PIORACO

LDC - COLLOCAZIONE SPECIFICA

LDCT - Tipologia	palazzina
LDCQ - Qualificazione	comunale
LDCN - Denominazione attuale	[Edificio in Via Antonino Pio]
LDCU - Indirizzo	Via Antonino Pio
LDCM - Denominazione raccolta	Polo Museale di Pioraco
LDCS - Specifiche	sezione archeologica, vetrina 3, centro

UB - UBICAZIONE

INV - INVENTARIO DI MUSEO O SOPRINTENDENZA

INVN - Numero 59236

INVD - Data 1999

LA - ALTRE LOCALIZZAZIONI

TCL - Tipo di Localizzazione provenienza

PRV - LOCALIZZAZIONE GEOGRAFICO-AMMINISTRATIVA

PRVS - Stato ITALIA

PRVP - Provincia FM

PRVC - Comune Fermo

OG - OGGETTO**OGT - OGGETTO**

OGTD - Definizione coperchio

CLS - Classe e produzione ceramica comune

DT - CRONOLOGIA**DTZ - CRONOLOGIA GENERICA**

DTZG - Secolo I a.C.

DTS - CRONOLOGIA SPECIFICA

DTSI - Da 100 a.C.

DTSV - Validità ca

DTSF - A 0

DTSL - Validità ca

DTM - Motivazione cronologia contesto

DTM - Motivazione cronologia analisi stilistica

DT - CRONOLOGIA**DTZ - CRONOLOGIA GENERICA**

DTZG - Secolo I d.C.

DTS - CRONOLOGIA SPECIFICA

DTSI - Da 0

DTSV - Validità ca

DTSF - A 100 d.C.

DTSL - Validità CA

DTM - Motivazione cronologia contesto

DTM - Motivazione cronologia analisi stilistica

AU - DEFINIZIONE CULTURALE**ATB - AMBITO CULTURALE**

ATBD - Denominazione epoca romana

ATBM - Motivazione dell'attribuzione contesto

ATBM - Motivazione dell'attribuzione analisi stilistica

MT - DATI TECNICI

MTC - Materia e tecnica Argilla depurata/ a tornio veloce

MIS - MISURE

MISU - Unità	cm
MISA - Altezza	4.2
MISL - Larghezza	6.8
CO - CONSERVAZIONE	
STC - STATO DI CONSERVAZIONE	
STCC - Stato di conservazione	mutilo
STCS - Indicazioni specifiche	Il coperchio è mancante di parte della parete.
DA - DATI ANALITICI	
DES - DESCRIZIONE	
DESO - Indicazioni sull'oggetto	Presenza centrale a pomello, sommità convessa, orlo a tesa, argilla rosata con tracce di vernice rossa..
TU - CONDIZIONE GIURIDICA E VINCOLI	
ACQ - ACQUISIZIONE	
ACQT - Tipo acquisizione	Rinvenimento di superficie
CDG - CONDIZIONE GIURIDICA	
CDGG - Indicazione generica	proprietà Stato
CDGS - Indicazione specifica	Ministero per i Beni e le Attività Culturali
DO - FONTI E DOCUMENTI DI RIFERIMENTO	
FTA - FOTOGRAFIE	
FTAX - Genere	documentazione allegata
FTAP - Tipo	negativo b/n
FTAN - Codice identificativo	SAAN 210607
CM - COMPILAZIONE	
CMP - COMPILAZIONE	
CMPD - Data	1997
CMPN - Nome compilatore	Biocco E.
FUR - Funzionario responsabile	Baldelli G.
RVM - TRASCRIZIONE PER MEMORIZZAZIONE	
RVMD - Data registrazione	1999
RVMN - Nome revisore	Biocco E.
AGG - AGGIORNAMENTO	
AGGD - Data	2017
AGGN - Nome revisore	Galazzi F.
AN - ANNOTAZIONI	
OSS - Osservazioni	raccolta di superficie. Aggiornamento con sopralluogo.