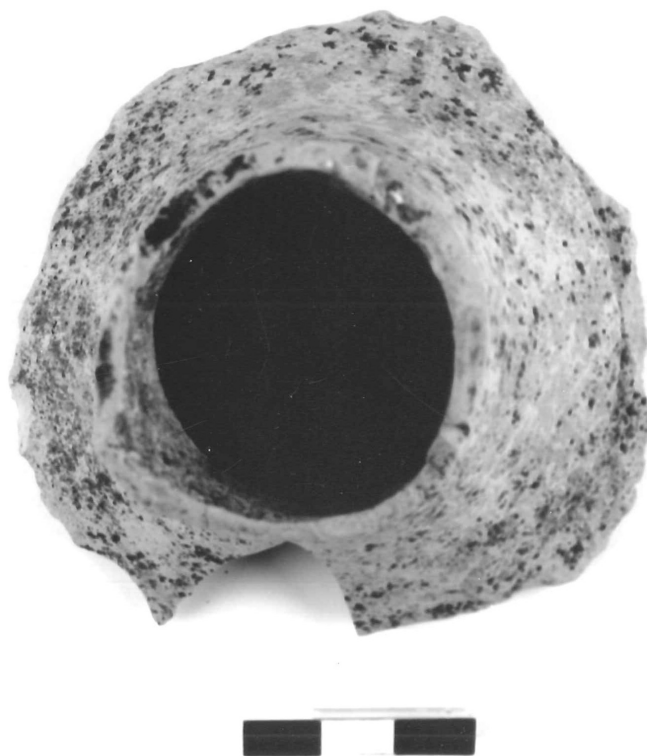


SCHEDA



CD - CODICI

TSK - Tipo di scheda RA

LIR - Livello di ricerca P

NCT - CODICE UNIVOCO

NCTR - Codice regione 11

NCTN - Numero catalogo generale 00085960

ESC - Ente schedatore S02

ECP - Ente competente S263

LC - LOCALIZZAZIONE

PVC - LOCALIZZAZIONE GEOGRAFICO-AMMINISTRATIVA

PVCS - Stato ITALIA

PVCP - Provincia MC

PVCC - Comune Pioraco

PVCL - Località PIORACO

LDC - COLLOCAZIONE SPECIFICA

LDCT - Tipologia palazzina

LDCQ - Qualificazione comunale

LDCN - Denominazione attuale [Edificio in Via Antonino Pio]

LDCU - Indirizzo Via Antonino Pio

LDCM - Denominazione raccolta Polo Museale di Pioraco

LDCS - Specifiche

sezione archeologica, vetrina 3, centro

UB - UBICAZIONE**INV - INVENTARIO DI MUSEO O SOPRINTENDENZA****INVN - Numero**

59240

INVD - Data

1999

LA - ALTRE LOCALIZZAZIONI**TCL - Tipo di Localizzazione**

provenienza

PRV - LOCALIZZAZIONE GEOGRAFICO-AMMINISTRATIVA**PRVS - Stato**

ITALIA

PRVP - Provincia

MC

PRVC - Comune

Pioraco

PRVL - Località

Monte Primo

OG - OGGETTO**OGT - OGGETTO****OGTD - Definizione**

collo

CLS - Classe e produzione

ceramica comune

DT - CRONOLOGIA**DTZ - CRONOLOGIA GENERICA****DTZG - Secolo**

I a.C.

DTS - CRONOLOGIA SPECIFICA**DTSI - Da**

99 a.C.

DTSV - Validità

ca

DTSF - A

0

DTSL - Validità

ca

DTM - Motivazione cronologia

contesto

DTM - Motivazione cronologia

analisi stilistica

DT - CRONOLOGIA**DTZ - CRONOLOGIA GENERICA****DTZG - Secolo**

I d.C.

DTS - CRONOLOGIA SPECIFICA**DTSI - Da**

0

DTSV - Validità

ca

DTSF - A

I d.C.

DTSL - Validità

ca

DTM - Motivazione cronologia

contesto

DTM - Motivazione cronologia

analisi stilistica

AU - DEFINIZIONE CULTURALE**ATB - AMBITO CULTURALE****ATBD - Denominazione**

epoca romana

**ATBM - Motivazione
dell'attribuzione**

contesto

**ATBM - Motivazione
dell'attribuzione**

analisi stilistica

MT - DATI TECNICI

MTC - Materia e tecnica	argilla/ a tornio veloce
--------------------------------	--------------------------

MIS - MISURE

MISU - Unità	cm
---------------------	----

MISA - Altezza	6
-----------------------	---

MISL - Larghezza	9
-------------------------	---

CO - CONSERVAZIONE**STC - STATO DI CONSERVAZIONE**

STCC - Stato di conservazione	frammentario
--------------------------------------	--------------

DA - DATI ANALITICI**DES - DESCRIZIONE**

DESO - Indicazioni sull'oggetto	Frammento di collo a profilo concavo, con incisione alla base. L'impasto è caratterizzato da un'argilla rosata.
--	---

TU - CONDIZIONE GIURIDICA E VINCOLI**ACQ - ACQUISIZIONE**

ACQT - Tipo acquisizione	Rinvenimento di superficie
---------------------------------	----------------------------

CDG - CONDIZIONE GIURIDICA

CDGG - Indicazione generica	proprietà Stato
------------------------------------	-----------------

CDGS - Indicazione specifica	Ministero per i Beni e le Attività Culturali
-------------------------------------	--

DO - FONTI E DOCUMENTI DI RIFERIMENTO**FTA - FOTOGRAFIE**

FTAX - Genere	documentazione allegata
----------------------	-------------------------

FTAP - Tipo	negativo b/n
--------------------	--------------

FTAN - Codice identificativo	SAAN 210611
-------------------------------------	-------------

CM - COMPILAZIONE**CMP - COMPILAZIONE**

CMPD - Data	1997
--------------------	------

CMPN - Nome compilatore	Biocco E.
--------------------------------	-----------

FUR - Funzionario responsabile	Baldelli G.
---------------------------------------	-------------

RVM - TRASCRIZIONE PER MEMORIZZAZIONE

RVMD - Data registrazione	1999
----------------------------------	------

RVMN - Nome revisore	Biocco E.
-----------------------------	-----------

AGG - AGGIORNAMENTO

AGGD - Data	2017
--------------------	------

AGGN - Nome revisore	Galazzi F.
-----------------------------	------------

AN - ANNOTAZIONI

OSS - Osservazioni	raccolta di superficie. Aggiornamento con sopralluogo.
---------------------------	--