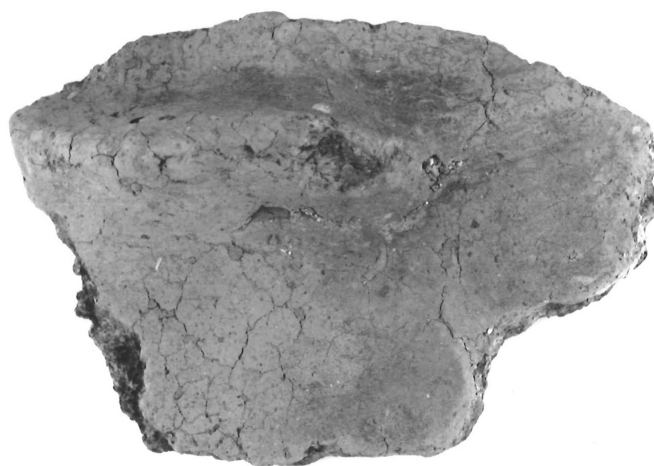


SCHEDA



CD - CODICI

TSK - Tipo di scheda	RA
LIR - Livello di ricerca	P
NCT - CODICE UNIVOCO	
NCTR - Codice regione	11
NCTN - Numero catalogo generale	00085961
ESC - Ente schedatore	S02
ECP - Ente competente	S263

LC - LOCALIZZAZIONE

PVC - LOCALIZZAZIONE GEOGRAFICO-AMMINISTRATIVA

PVCS - Stato	ITALIA
PVCP - Provincia	MC
PVCC - Comune	Pioraco
PVCL - Località	PIORACO

LDC - COLLOCAZIONE SPECIFICA

LDCT - Tipologia	palazzina
LDCQ - Qualificazione	comunale
LDCN - Denominazione attuale	[Edificio in Via Antonino Pio]
LDCU - Indirizzo	Via Antonino Pio
LDCM - Denominazione raccolta	Polo Museale di Pioraco
LDCS - Specifiche	sezione archeologica, vetrina 2, destra

UB - UBICAZIONE

INV - INVENTARIO DI MUSEO O SOPRINTENDENZA

INVN - Numero	59241
INVD - Data	1999

LA - ALTRE LOCALIZZAZIONI

TCL - Tipo di Localizzazione	provenienza
-------------------------------------	-------------

PRV - LOCALIZZAZIONE GEOGRAFICO-AMMINISTRATIVA

PRVS - Stato	ITALIA
---------------------	--------

PRVP - Provincia	MC
-------------------------	----

PRVC - Comune	Pioraco
----------------------	---------

PRVL - Località	Monte Primo
------------------------	-------------

OG - OGGETTO

OGT - OGGETTO

OGTD - Definizione	parete
---------------------------	--------

CLS - Classe e produzione	ceramica d'impasto
----------------------------------	--------------------

DT - CRONOLOGIA

DTZ - CRONOLOGIA GENERICA

DTZG - Secolo	XI a.C.
----------------------	---------

DTS - CRONOLOGIA SPECIFICA

DTSI - Da	1099 a.C.
------------------	-----------

DTSV - Validità	ca
------------------------	----

DTSF - A	1000 a.C.
-----------------	-----------

DTSL - Validità	ca
------------------------	----

DTM - Motivazione cronologia	contesto
-------------------------------------	----------

DTM - Motivazione cronologia	bibliografia
-------------------------------------	--------------

DTM - Motivazione cronologia	analisi stilistica
-------------------------------------	--------------------

DT - CRONOLOGIA

DTZ - CRONOLOGIA GENERICA

DTZG - Secolo	X a.C.
----------------------	--------

DTS - CRONOLOGIA SPECIFICA

DTSI - Da	1000 a.C.
------------------	-----------

DTSV - Validità	ca
------------------------	----

DTSF - A	900 a.C.
-----------------	----------

DTSL - Validità	ca
------------------------	----

DTM - Motivazione cronologia	contesto
-------------------------------------	----------

DTM - Motivazione cronologia	bibliografia
-------------------------------------	--------------

DTM - Motivazione cronologia	analisi stilistica
-------------------------------------	--------------------

AU - DEFINIZIONE CULTURALE

ATB - AMBITO CULTURALE

ATBD - Denominazione	Bronzo finale
-----------------------------	---------------

ATBM - Motivazione dell'attribuzione	contesto
---	----------

ATBM - Motivazione dell'attribuzione	bibliografia
---	--------------

ATBM - Motivazione dell'attribuzione	analisi stilistica
---	--------------------

MT - DATI TECNICI

MTC - Materia e tecnica	impasto/ lisciatura
--------------------------------	---------------------

MIS - MISURE

MISU - Unità	cm
MISL - Larghezza	9.4
MISN - Lunghezza	6.5

CO - CONSERVAZIONE**STC - STATO DI CONSERVAZIONE**

STCC - Stato di conservazione	frammentario
-------------------------------	--------------

DA - DATI ANALITICI**DES - DESCRIZIONE**

DESO - Indicazioni sull'oggetto	Frammentario di parete con presa a linguetta e breve tratto di cordone liscio a lato della presa, impasto bruno rossastro.
---------------------------------	--

TU - CONDIZIONE GIURIDICA E VINCOLI**ACQ - ACQUISIZIONE**

ACQT - Tipo acquisizione	Rinvenimento di superficie
--------------------------	----------------------------

CDG - CONDIZIONE GIURIDICA

CDGG - Indicazione generica	proprietà Stato
CDGS - Indicazione specifica	Ministero per i Beni e le Attività Culturali

DO - FONTI E DOCUMENTI DI RIFERIMENTO**FTA - FOTOGRAFIE**

FTAX - Genere	documentazione allegata
FTAP - Tipo	negativo b/n
FTAN - Codice identificativo	SAAN 210612

BIB - BIBLIOGRAFIA

BIBX - Genere	bibliografia contesto
BIBA - Autore	Pignocchi, G.
BIBD - Anno di edizione	2014
BIBN - V., pp., nn.	pp. 377-385
BIBH - Sigla per citazione	3013

BIB - BIBLIOGRAFIA

BIBX - Genere	bibliografia contesto
BIBA - Autore	Pignocchi, G.
BIBD - Anno di edizione	2014
BIBN - V., pp., nn.	pp. 349-369
BIBH - Sigla per citazione	3016

BIB - BIBLIOGRAFIA

BIBX - Genere	bibliografia contesto
BIBA - Autore	Pignocchi, G./Tounè, B.
BIBD - Anno di edizione	2015
BIBN - V., pp., nn.	V.65, pp. 171-215
BIBH - Sigla per citazione	3015

CM - COMPILAZIONE**CMP - COMPILAZIONE**

CMPD - Data	1997
CMPN - Nome compilatore	Biocco E.
FUR - Funzionario responsabile	Baldelli G.

RVM - TRASCRIZIONE PER MEMORIZZAZIONE

RVMD - Data registrazione	1999
RVMN - Nome revisore	Biocco E.

AGG - AGGIORNAMENTO

AGGD - Data	2017
AGGN - Nome revisore	Galazzi F.

AN - ANNOTAZIONI

OSS - Osservazioni	raccolta di superficie. Aggiornamento con sopralluogo.
---------------------------	--