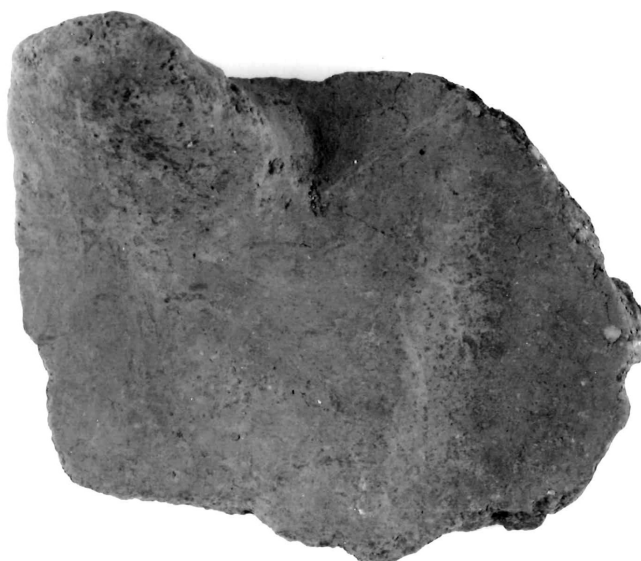


SCHEDA



CD - CODICI

TSK - Tipo di scheda	RA
LIR - Livello di ricerca	P
NCT - CODICE UNIVOCO	
NCTR - Codice regione	11
NCTN - Numero catalogo generale	00085964
ESC - Ente schedatore	S02
ECP - Ente competente	S263

LC - LOCALIZZAZIONE

PVC - LOCALIZZAZIONE GEOGRAFICO-AMMINISTRATIVA

PVCS - Stato	ITALIA
PVCP - Provincia	MC
PVCC - Comune	Pioraco
PVCL - Località	PIORACO

LDC - COLLOCAZIONE SPECIFICA

LDCT - Tipologia	palazzina
LDCQ - Qualificazione	comunale
LDCN - Denominazione attuale	[Edificio in Via Antonino Pio]
LDCU - Indirizzo	Via Antonino Pio
LDCM - Denominazione raccolta	Polo Museale di Pioraco
LDCS - Specifiche	sezione archeologica, vetrina 2, centro

UB - UBICAZIONE

INV - INVENTARIO DI MUSEO O SOPRINTENDENZA

INVN - Numero	59244
INVD - Data	1999
LA - ALTRE LOCALIZZAZIONI	
TCL - Tipo di Localizzazione	provenienza
PRV - LOCALIZZAZIONE GEOGRAFICO-AMMINISTRATIVA	
PRVS - Stato	ITALIA
PRVP - Provincia	AN
PRVC - Comune	Fabriano
PRVF - Frazione	Campodonico
PRVL - Località	Grotta del Monaco
OG - OGGETTO	
OGT - OGGETTO	
OGTD - Definizione	parete
CLS - Classe e produzione	ceramica d'impasto
DT - CRONOLOGIA	
DTZ - CRONOLOGIA GENERICA	
DTZG - Secolo	XI a.C.
DTS - CRONOLOGIA SPECIFICA	
DTSI - Da	1099 a.C.
DTSV - Validità	ca
DTSF - A	1000 a.C.
DTSL - Validità	ca
DTM - Motivazione cronologia	contesto
DTM - Motivazione cronologia	bibliografia
DTM - Motivazione cronologia	analisi stilistica
DT - CRONOLOGIA	
DTZ - CRONOLOGIA GENERICA	
DTZG - Secolo	X a.C.
DTS - CRONOLOGIA SPECIFICA	
DTSI - Da	1000 a.C.
DTSV - Validità	ca
DTSF - A	900 a.C.
DTSL - Validità	ca
DTM - Motivazione cronologia	contesto
DTM - Motivazione cronologia	bibliografia
DTM - Motivazione cronologia	analisi stilistica
AU - DEFINIZIONE CULTURALE	
ATB - AMBITO CULTURALE	
ATBD - Denominazione	Bronzo finale
ATBM - Motivazione dell'attribuzione	contesto
ATBM - Motivazione dell'attribuzione	bibliografia

ATBM - Motivazione dell'attribuzione	analisi stilistica
MT - DATI TECNICI	
MTC - Materia e tecnica	impasto/ lisciatura
MIS - MISURE	
MISU - Unità	cm
MISL - Larghezza	9.8
MISN - Lunghezza	7
MISS - Spessore	1.5
CO - CONSERVAZIONE	
STC - STATO DI CONSERVAZIONE	
STCC - Stato di conservazione	frammentario
DA - DATI ANALITICI	
DES - DESCRIZIONE	
DESO - Indicazioni sull'oggetto	Frammento di parete con presa a linguetta, impasto bruno - rossastro.
TU - CONDIZIONE GIURIDICA E VINCOLI	
ACQ - ACQUISIZIONE	
ACQT - Tipo acquisizione	Rinvenimento di superficie
CDG - CONDIZIONE GIURIDICA	
CDGG - Indicazione generica	proprietà Stato
CDGS - Indicazione specifica	Ministero per i Beni e le Attività Culturali
DO - FONTI E DOCUMENTI DI RIFERIMENTO	
FTA - FOTOGRAFIE	
FTAX - Genere	documentazione allegata
FTAP - Tipo	negativo b/n
FTAN - Codice identificativo	SAAN 210615
BIB - BIBLIOGRAFIA	
BIBX - Genere	bibliografia confronto
BIBA - Autore	Pignocchi, G.
BIBD - Anno di edizione	2014
BIBN - V., pp., nn.	pp. 377-385
BIBH - Sigla per citazione	3013
BIB - BIBLIOGRAFIA	
BIBX - Genere	bibliografia confronto
BIBA - Autore	Pignocchi, G.
BIBD - Anno di edizione	2014
BIBN - V., pp., nn.	pp. 349-369
BIBH - Sigla per citazione	3016
BIB - BIBLIOGRAFIA	
BIBX - Genere	bibliografia confronto

BIBA - Autore	Pignocchi, G./Tounè, B.
BIBD - Anno di edizione	2015
BIBN - V., pp., nn.	V. 65, pp. 171-215
BIBH - Sigla per citazione	3015
CM - COMPILAZIONE	
CMP - COMPILAZIONE	
CMPD - Data	1997
CMPN - Nome compilatore	Biocco E.
FUR - Funzionario responsabile	Baldelli G.
RVM - TRASCRIZIONE PER MEMORIZZAZIONE	
RVMD - Data registrazione	1999
RVMN - Nome revisore	Biocco E.
AGG - AGGIORNAMENTO	
AGGD - Data	2017
AGGN - Nome revisore	Galazzi F.
AN - ANNOTAZIONI	
OSS - Osservazioni	raccolta di superficie. Aggiornamento con sopralluogo.