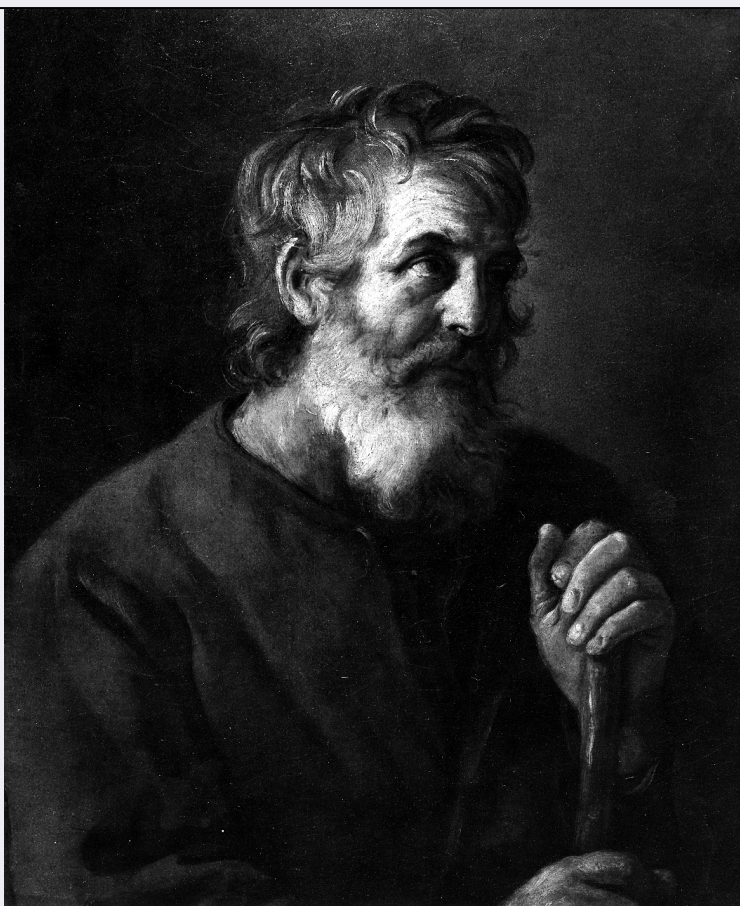


SCHEDA



CD - CODICI

TSK - Tipo Scheda OA

LIR - Livello ricerca C

NCT - CODICE UNIVOCO

NCTR - Codice regione 09

NCTN - Numero catalogo generale 00745827

ESC - Ente schedatore S156

ECP - Ente competente S156

OG - OGGETTO

OGT - OGGETTO

OGTD - Definizione dipinto

SGT - SOGGETTO

SGTI - Identificazione San Giuseppe

LC - LOCALIZZAZIONE GEOGRAFICO-AMMINISTRATIVA

PVC - LOCALIZZAZIONE GEOGRAFICO-AMMINISTRATIVA ATTUALE

PVCR - Regione Toscana

PVCP - Provincia FI

PVCC - Comune Firenze

LDC - COLLOCAZIONE SPECIFICA

LDCT - Tipologia palazzo

LDCQ - Qualificazione statale

LDCN - Denominazione attuale	Palazzo Pitti
LDCC - Complesso di appartenenza	Palazzo Pitti e Giardino di Boboli
LDCU - Indirizzo	P.zza Pitti, 1
LDCM - Denominazione raccolta	Galleria Palatina e Appartamenti Reali
LDCS - Specifiche	sala di Venere

UB - UBICAZIONE E DATI PATRIMONIALI

INV - INVENTARIO DI MUSEO O SOPRINTENDENZA

INVN - Numero	Palatina 24
INVD - Data	1912

LA - ALTRE LOCALIZZAZIONI GEOGRAFICO-AMMINISTRATIVE

TCL - Tipo di localizzazione luogo di provenienza

PRV - LOCALIZZAZIONE GEOGRAFICO-AMMINISTRATIVA

PRVS - Stato	ITALIA
PRVR - Regione	Toscana
PRVP - Provincia	FI
PRVC - Comune	Firenze

PRC - COLLOCAZIONE SPECIFICA

PRCM - Denominazione raccolta	Collezione Cardinale Leopoldo de' Medici
--------------------------------------	--

PRD - DATA

PRDU - Data uscita	1675
---------------------------	------

LA - ALTRE LOCALIZZAZIONI GEOGRAFICO-AMMINISTRATIVE

TCL - Tipo di localizzazione luogo di esposizione

PRV - LOCALIZZAZIONE GEOGRAFICO-AMMINISTRATIVA

PRVS - Stato	ITALIA
PRVR - Regione	Toscana
PRVP - Provincia	FI
PRVC - Comune	Firenze

PRC - COLLOCAZIONE SPECIFICA

PRCT - Tipologia	palazzo
PRCQ - Qualificazione	statale
PRCD - Denominazione	Palazzo Pitti
PRCC - Complesso monumentale di appartenenza	Palazzo Pitti e Giardino di Boboli
PRCM - Denominazione raccolta	Galleria Palatina e Appartamenti Reali

LA - ALTRE LOCALIZZAZIONI GEOGRAFICO-AMMINISTRATIVE

TCL - Tipo di localizzazione luogo di deposito

PRV - LOCALIZZAZIONE GEOGRAFICO-AMMINISTRATIVA

PRVS - Stato	ITALIA
---------------------	--------

PRVR - Regione	Trentino-Alto Adige
PRVP - Provincia	BZ
PRVC - Comune	San Leonardo in Passiria
PRC - COLLOCAZIONE SPECIFICA	
PRCT - Tipologia	castello
PRCD - Denominazione	Castel Giovo
LA - ALTRE LOCALIZZAZIONI GEOGRAFICO-AMMINISTRATIVE	
TCL - Tipo di localizzazione	luogo di esposizione
PRV - LOCALIZZAZIONE GEOGRAFICO-AMMINISTRATIVA	
PRVS - Stato	ITALIA
PRVR - Regione	Toscana
PRVP - Provincia	FI
PRVC - Comune	Firenze
PRC - COLLOCAZIONE SPECIFICA	
PRCT - Tipologia	palazzo
PRCQ - Qualificazione	statale
PRCD - Denominazione	Palazzo Pitti
PRCC - Complesso monumentale di appartenenza	Palazzo Pitti e Giardino di Boboli
PRCM - Denominazione raccolta	Museo degli Argenti
PRD - DATA	
PRDI - Data ingresso	1945/07/22
LA - ALTRE LOCALIZZAZIONI GEOGRAFICO-AMMINISTRATIVE	
TCL - Tipo di localizzazione	luogo di esposizione
PRV - LOCALIZZAZIONE GEOGRAFICO-AMMINISTRATIVA	
PRVS - Stato	ITALIA
PRVR - Regione	Toscana
PRVP - Provincia	FI
PRVC - Comune	Firenze
PRC - COLLOCAZIONE SPECIFICA	
PRCT - Tipologia	palazzo
PRCQ - Qualificazione	statale
PRCD - Denominazione	Palazzo Pitti
PRCC - Complesso monumentale di appartenenza	Palazzo Pitti e Giardino di Boboli
PRCM - Denominazione raccolta	Galleria Palatina e Appartamenti Reali
PRD - DATA	
PRDI - Data ingresso	1946/01/01
DT - CRONOLOGIA	
DTZ - CRONOLOGIA GENERICA	

DTZG - Secolo	sec. XVII
DTS - CRONOLOGIA SPECIFICA	
DTSI - Da	1639
DTSF - A	1640
DTM - Motivazione cronologia	bibliografia
AU - DEFINIZIONE CULTURALE	
AUT - AUTORE	
AUTM - Motivazione dell'attribuzione	bibliografia
AUTN - Nome scelto	Reni Guido
AUTA - Dati anagrafici	1575/ 1642
AUTH - Sigla per citazione	00001855
MT - DATI TECNICI	
MTC - Materia e tecnica	tela/ pittura a olio
MIS - MISURE	
MISU - Unità	cm
MISA - Altezza	77.4
MISL - Larghezza	62.4
CO - CONSERVAZIONE	
STC - STATO DI CONSERVAZIONE	
STCC - Stato di conservazione	buono
RS - RESTAURI	
RST - RESTAURI	
RSTD - Data	1969/ 1973
RSTE - Ente responsabile	SBAS FI, G.R. 6715
RSTN - Nome operatore	Tintori L.
DA - DATI ANALITICI	
DES - DESCRIZIONE	
DESO - Indicazioni sull'oggetto	n.p.
DESI - Codifica Iconclass	11 H (GIUSEPPE)
DESS - Indicazioni sul soggetto	Soggetti sacri. Personaggi: San Giuseppe. Attributi: (San Giuseppe) verga. Abbigliamento religioso.
ISR - ISCRIZIONI	
ISRC - Classe di appartenenza	documentaria
ISRS - Tecnica di scrittura	NR (recupero pregresso)
ISRT - Tipo di caratteri	numeri arabi
ISRP - Posizione	verso
ISRI - Trascrizione	1320
ISR - ISCRIZIONI	
ISRC - Classe di appartenenza	documentaria

ISRS - Tecnica di scrittura	NR (recupero pregresso)
ISRT - Tipo di caratteri	numeri arabi
ISRP - Posizione	verso
ISRI - Trascrizione	2953
ISR - ISCRIZIONI	
ISRC - Classe di appartenenza	documentaria
ISRS - Tecnica di scrittura	NR (recupero pregresso)
ISRT - Tipo di caratteri	numeri arabi
ISRP - Posizione	verso
ISRI - Trascrizione	2954
ISR - ISCRIZIONI	
ISRC - Classe di appartenenza	documentaria
ISRS - Tecnica di scrittura	NR (recupero pregresso)
ISRT - Tipo di caratteri	numeri arabi
ISRP - Posizione	verso, telaio
ISRI - Trascrizione	423[9]
STM - STEMMI, EMBLEMI, MARCHI	
STMC - Classe di appartenenza	sigillo in ceralacca
STMP - Posizione	verso
STMD - Descrizione	Nr (recupero pregresso)
NSC - Notizie storico-critiche	Il soggetto del dipinto è concordemente identificato dalla critica come San Giuseppe, nonostante il bastone retto dal santo non sia fiorito come previsto dalla tradizione. Con questa indicazione il dipinto è registrato nell'inventario delle proprietà del cardinale Leopoldo de' Medici redatto post mortem (ASF, GM 826, 1675, c. 59, n. 77). L'identificazione è accettata anche dalla critica moderna (Baccheschi 1971, Borea 1975, Pepper 1984). Il Pepper (1984) definisce la composizione in esame una sorta di variante dell'esemplare reniano conservato presso la Galleria Nazionale di Palazzo Corsini a Roma databile al 1639-40. Chiarini (2003), pur rilevando giustamente come le due composizioni reniane differiscano sensibilmente, ne conferma l'attribuzione su basi stilistiche e propone una datazione agli stessi anni dell'esemplare romano.
TU - CONDIZIONE GIURIDICA E VINCOLI	
CDG - CONDIZIONE GIURIDICA	
CDGG - Indicazione generica	proprietà Stato
CDGS - Indicazione specifica	Ministero per i Beni e le Attività Culturali
DO - FONTI E DOCUMENTI DI RIFERIMENTO	
FTA - DOCUMENTAZIONE FOTOGRAFICA	
FTAX - Genere	documentazione esistente
FTAP - Tipo	fotografia b/n
FTAN - Codice identificativo	SSPSAEPM FI 128312

FTA - DOCUMENTAZIONE FOTOGRAFICA

FTAX - Genere	documentazione allegata
FTAP - Tipo	fotografia b/n
FTAN - Codice identificativo	SSPSAEPM FI 225392
FTAT - Note	dopo restauro

FNT - FONTI E DOCUMENTI

FNTP - Tipo	inventario
FNTT - Denominazione	Inventario del Palazzo d'Pitti
FNTD - Data	1663/1664
FNTF - Foglio/Carta	f. 21v.
FNTN - Nome archivio	Archivio di Stato di Firenze/ Guardaroba Medicea
FNTS - Posizione	GM 725
FNTI - Codice identificativo	ASF GM 725

FNT - FONTI E DOCUMENTI

FNTP - Tipo	inventario
FNTT - Denominazione	A dì 14 novembre. Inventario di mobili e masserizie dell'eredità del Serenissimo e Signore Principe Cardinale Leopoldo di Toscana, cominciato questo dì suddetto. Stateci consegnate l'appiè descritte robe da Paolo Cenni Guardaroba di detto Sig. Cardin
FNTD - Data	1675/ 1676
FNTF - Foglio/Carta	f. 59, n. 77
FNTN - Nome archivio	Archivio di Stato di Firenze/ Guardaroba medicea
FNTS - Posizione	826
FNTI - Codice identificativo	ASF GM 826

FNT - FONTI E DOCUMENTI

FNTP - Tipo	inventario
FNTT - Denominazione	Inventario del Palazzo de' Pitti di S.A.R.
FNTD - Data	1688
FNTF - Foglio/Carta	f. 67v.
FNTN - Nome archivio	Archivio di Stato di Firenze/ Guardaroba medicea
FNTS - Posizione	932
FNTI - Codice identificativo	ASF GM 932

FNT - FONTI E DOCUMENTI

FNTP - Tipo	inventario
FNTT - Denominazione	Inventario di Quadri che si ritrovano negli appartamenti del Gran Palazzo de' Pitti
FNTD - Data	1723
FNTF - Foglio/Carta	f. 25v.
FNTN - Nome archivio	Archivio di Stato di Firenze/ Guardaroba medicea
FNTS - Posizione	GM 1304 ter
FNTI - Codice identificativo	ASF GM 1304 ter

FNT - FONTI E DOCUMENTI

FNTP - Tipo	inventario
	Inventario Generale dei mobili e di tutt'altro che si ritrova

FNTT - Denominazione	nell'Imperiale palazzo de Pitti di Firenze
FNTD - Data	1761
FNTF - Foglio/Carta	f. 534v., n. 461
FNTN - Nome archivio	Archivio di Stato di Firenze/ Guardaroba medicea
FNTS - Posizione	GM 94 app.
FNTI - Codice identificativo	GM 94 app.
BIB - BIBLIOGRAFIA	
BIBX - Genere	bibliografia specifica
BIBA - Autore	Inghirami F.
BIBD - Anno di edizione	1834
BIBH - Sigla per citazione	00001579
BIBN - V., pp., nn.	p. 16
BIB - BIBLIOGRAFIA	
BIBX - Genere	bibliografia specifica
BIBA - Autore	Imperiale reale
BIBD - Anno di edizione	1837-1842
BIBH - Sigla per citazione	00001908
BIBN - V., pp., nn.	II
BIB - BIBLIOGRAFIA	
BIBX - Genere	bibliografia specifica
BIBA - Autore	Chiavacci E.
BIBD - Anno di edizione	1859
BIBH - Sigla per citazione	00007943
BIBN - V., pp., nn.	p. 18
BIB - BIBLIOGRAFIA	
BIBX - Genere	bibliografia specifica
BIBA - Autore	Rusconi A.J.
BIBD - Anno di edizione	1937
BIBH - Sigla per citazione	00007915
BIBN - V., pp., nn.	p. 228
BIB - BIBLIOGRAFIA	
BIBX - Genere	bibliografia specifica
BIBA - Autore	Francini Ciaranfi A.M.
BIBD - Anno di edizione	1964
BIBH - Sigla per citazione	00007945
BIBN - V., pp., nn.	p. 58
BIB - BIBLIOGRAFIA	
BIBX - Genere	bibliografia specifica
BIBA - Autore	Cipriani N.
BIBD - Anno di edizione	1966
BIBH - Sigla per citazione	00004296
BIBN - V., pp., nn.	p. 111

BIB - BIBLIOGRAFIA	
BIBX - Genere	bibliografia specifica
BIBA - Autore	Baccheschi E.
BIBD - Anno di edizione	1971
BIBH - Sigla per citazione	00006864
BIBN - V., pp., nn.	p. 111
BIB - BIBLIOGRAFIA	
BIBX - Genere	bibliografia specifica
BIBA - Autore	Pittori bolognesi
BIBD - Anno di edizione	1975
BIBH - Sigla per citazione	00001789
BIBN - V., pp., nn.	p. 141, n. 100
BIB - BIBLIOGRAFIA	
BIBX - Genere	bibliografia specifica
BIBA - Autore	Pepper D. S.
BIBD - Anno di edizione	1984
BIBH - Sigla per citazione	00001777
BIBN - V., pp., nn.	p. 288, n. 192
BIB - BIBLIOGRAFIA	
BIBX - Genere	bibliografia specifica
BIBA - Autore	Galleria Palatina
BIBD - Anno di edizione	2003
BIBH - Sigla per citazione	00008112
BIBN - V., pp., nn.	p. 325, n. 526
MST - MOSTRE	
MSTT - Titolo	Pittori bolognesi del Seicento nelle Gallerie di Firenze
MSTL - Luogo	Firenze
MSTD - Data	1975
AD - ACCESSO AI DATI	
ADS - SPECIFICHE DI ACCESSO AI DATI	
ADSP - Profilo di accesso	1
ADSM - Motivazione	scheda contenente dati liberamente accessibili
CM - COMPILAZIONE	
CMP - COMPILAZIONE	
CMPD - Data	2011
CMPN - Nome	Bartolucci L.
FUR - Funzionario responsabile	Sframeli M.