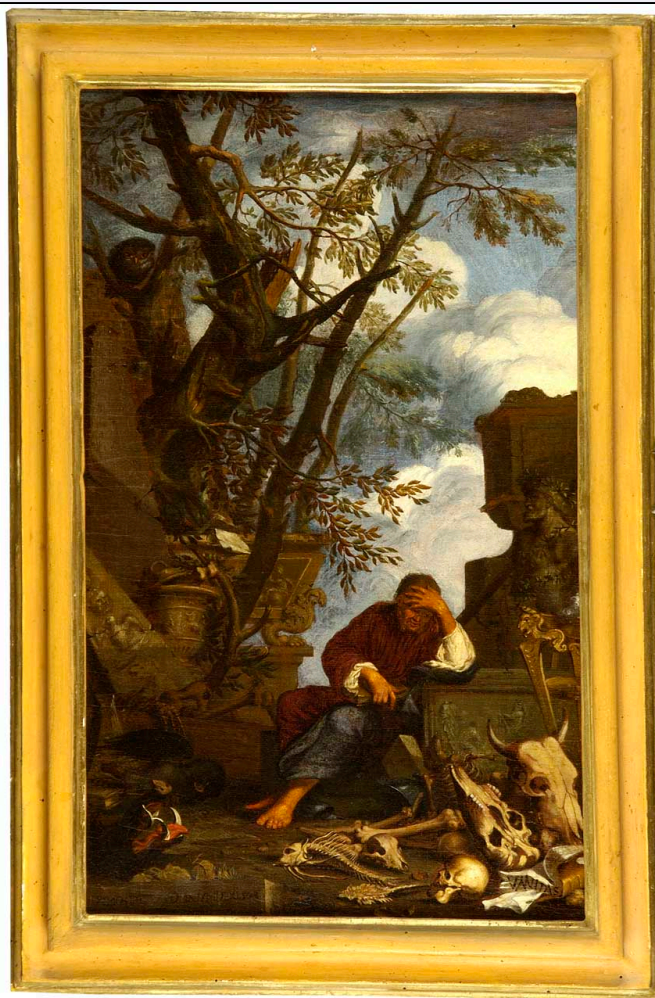


# SCHEDA



## CD - CODICI

TSK - Tipo Scheda OA

LIR - Livello ricerca C

### NCT - CODICE UNIVOCO

NCTR - Codice regione 09

NCTN - Numero catalogo generale 00642161

ESC - Ente schedatore S156

ECP - Ente competente S156

## OG - OGGETTO

### OGT - OGGETTO

OGTD - Definizione dipinto

### SGT - SOGGETTO

SGTI - Identificazione Democrito in meditazione

## LC - LOCALIZZAZIONE GEOGRAFICO-AMMINISTRATIVA

### PVC - LOCALIZZAZIONE GEOGRAFICO-AMMINISTRATIVA ATTUALE

PVCR - Regione Toscana

PVCP - Provincia FI

PVCC - Comune Firenze

### LDC - COLLOCAZIONE SPECIFICA

<b>LDCT - Tipologia</b>	palazzo
<b>LDCQ - Qualificazione</b>	statale
<b>LDCN - Denominazione attuale</b>	Palazzo Pitti
<b>LDCC - Complesso di appartenenza</b>	Palazzo Pitti e Giardino di Boboli
<b>LDCU - Indirizzo</b>	piazza Pitti, 1
<b>LDCM - Denominazione raccolta</b>	Galleria Palatina e Appartamenti Reali
<b>LDCS - Specifiche</b>	depositi Soffittone, Sala 2

#### **UB - UBICAZIONE E DATI PATRIMONIALI**

<b>UBO - Ubicazione originaria</b>	SC
<b>INV - INVENTARIO DI MUSEO O SOPRINTENDENZA</b>	
<b>INVN - Numero</b>	OdA Poggio a Caiano 14
<b>INVD - Data</b>	1911

#### **LA - ALTRE LOCALIZZAZIONI GEOGRAFICO-AMMINISTRATIVE**

<b>TCL - Tipo di localizzazione</b>	luogo di provenienza
<b>PRV - LOCALIZZAZIONE GEOGRAFICO-AMMINISTRATIVA</b>	
<b>PRVS - Stato</b>	ITALIA
<b>PRVR - Regione</b>	Toscana
<b>PRVP - Provincia</b>	FI
<b>PRVC - Comune</b>	Firenze
<b>PRC - COLLOCAZIONE SPECIFICA</b>	
<b>PRCT - Tipologia</b>	palazzo
<b>PRCD - Denominazione</b>	Palazzo Pitti
<b>PRCM - Denominazione raccolta</b>	Collezione Gran Principe Ferdinando de' Medici (?)
<b>PRD - DATA</b>	
<b>PRDU - Data uscita</b>	1713

#### **LA - ALTRE LOCALIZZAZIONI GEOGRAFICO-AMMINISTRATIVE**

<b>TCL - Tipo di localizzazione</b>	luogo di reperimento
<b>PRV - LOCALIZZAZIONE GEOGRAFICO-AMMINISTRATIVA</b>	
<b>PRVS - Stato</b>	ITALIA
<b>PRVR - Regione</b>	Toscana
<b>PRVP - Provincia</b>	PO
<b>PRVC - Comune</b>	Poggio a Caiano
<b>PRC - COLLOCAZIONE SPECIFICA</b>	
<b>PRCT - Tipologia</b>	villa
<b>PRCD - Denominazione</b>	Villa medicea di Poggio a Caiano
<b>PRD - DATA</b>	
<b>PRDI - Data ingresso</b>	1845/ ante

#### **RO - RAPPORTO**

<b>ROF - RAPPORTO OPERA FINALE/ORIGINALE</b>	

<b>ROFF - Stadio opera</b>	copia con varianti
<b>ROFO - Opera finale /originale</b>	dipinto
<b>ROFS - Soggetto opera finale/originale</b>	Democrito in meditazione
<b>ROFA - Autore opera finale /originale</b>	Salvator Rosa
<b>ROFD - Datazione opera finale/originale</b>	1650
<b>ROFC - Collocazione opera finale/originale</b>	Danimarca/ Copenaghen/ Statens Museum for Kunst

## **DT - CRONOLOGIA**

### **DTZ - CRONOLOGIA GENERICA**

**DTZG - Secolo** sec. XVII

**DTZS - Frazione di secolo** seconda metà

### **DTS - CRONOLOGIA SPECIFICA**

**DTSI - Da** 1650

**DTSF - A** 1699

**DTSL - Validità** ca

**DTM - Motivazione cronologia** analisi stilistica

## **AU - DEFINIZIONE CULTURALE**

### **ATB - AMBITO CULTURALE**

**ATBD - Denominazione** ambito fiorentino

**ATBM - Motivazione dell'attribuzione** analisi stilistica

## **MT - DATI TECNICI**

**MTC - Materia e tecnica** tela/ pittura a olio

### **MIS - MISURE**

**MISU - Unità** cm

**MISA - Altezza** 44

**MISL - Larghezza** 28

## **CO - CONSERVAZIONE**

### **STC - STATO DI CONSERVAZIONE**

**STCC - Stato di conservazione** discreto

**STCS - Indicazioni specifiche** rintelato e rintelaiato

## **RS - RESTAURI**

### **RST - RESTAURI**

**RSTD - Data** 1073

**RSTE - Ente responsabile** OPD FI, GR 6652

**RSTN - Nome operatore** Tintori L.

## **DA - DATI ANALITICI**

### **DES - DESCRIZIONE**

<b>DESO - Indicazioni sull'oggetto</b>	n.p.
<b>DESI - Codifica Iconclass</b>	98 B 51 (DEMOCRITO)
<b>DESS - Indicazioni sul soggetto</b>	Soggetti profani. Figure maschili: uomo seduto con libro in grembo; con la mano sinistra si tiene la testa. Oggetti: ossa di animali e di uomini; li bro con la scritta VANITAS; libri; sarcofaghi scolpiti antichi. Vegetali: alberi.
<b>ISR - ISCRIZIONI</b>	
<b>ISRC - Classe di appartenenza</b>	documentaria
<b>ISRS - Tecnica di scrittura</b>	a pennello
<b>ISRT - Tipo di caratteri</b>	numeri arabi
<b>ISRP - Posizione</b>	a tergo, sulla tela
<b>ISRA - Autore</b>	riportata
<b>ISRI - Trascrizione</b>	265 (rosso barrato verde)
<b>ISR - ISCRIZIONI</b>	
<b>ISRC - Classe di appartenenza</b>	documentaria
<b>ISRS - Tecnica di scrittura</b>	a pennello
<b>ISRT - Tipo di caratteri</b>	numeri arabi
<b>ISRP - Posizione</b>	a tergo, sulla tela
<b>ISRA - Autore</b>	riportata
<b>ISRI - Trascrizione</b>	584 (rosso barrato nero)
<b>ISR - ISCRIZIONI</b>	
<b>ISRC - Classe di appartenenza</b>	documentaria
<b>ISRS - Tecnica di scrittura</b>	a pennello
<b>ISRT - Tipo di caratteri</b>	numeri arabi
<b>ISRP - Posizione</b>	a tergo, sulla tela
<b>ISRA - Autore</b>	riportata
<b>ISRI - Trascrizione</b>	530 (nero barrato nero)
<b>ISR - ISCRIZIONI</b>	
<b>ISRC - Classe di appartenenza</b>	documentaria
<b>ISRS - Tecnica di scrittura</b>	a pennello
<b>ISRT - Tipo di caratteri</b>	numeri arabi
<b>ISRP - Posizione</b>	a tergo, sulla tela
<b>ISRA - Autore</b>	riportata
<b>ISRI - Trascrizione</b>	14 (giallo barrato blu)
<b>ISR - ISCRIZIONI</b>	
<b>ISRC - Classe di appartenenza</b>	documentaria
<b>ISRS - Tecnica di scrittura</b>	a pennello
<b>ISRT - Tipo di caratteri</b>	numeri arabi
<b>ISRP - Posizione</b>	a tergo, sulla tela

<b>ISRA - Autore</b>	riportata
<b>ISRI - Trascrizione</b>	1285 (nero barrato nero)
<b>ISR - ISCRIZIONI</b>	
<b>ISRC - Classe di appartenenza</b>	documentaria
<b>ISRS - Tecnica di scrittura</b>	a pennello
<b>ISRT - Tipo di caratteri</b>	numeri arabi
<b>ISRP - Posizione</b>	a tergo, sulla tela
<b>ISRA - Autore</b>	riportata
<b>ISRI - Trascrizione</b>	5670 (rosso)
<b>ISR - ISCRIZIONI</b>	
<b>ISRC - Classe di appartenenza</b>	documentaria
<b>ISRS - Tecnica di scrittura</b>	a pennello
<b>ISRT - Tipo di caratteri</b>	numeri arabi
<b>ISRP - Posizione</b>	a tergo, sulla tela
<b>ISRA - Autore</b>	riportata
<b>ISRI - Trascrizione</b>	1285 (nero barrato nero)
<b>ISR - ISCRIZIONI</b>	
<b>ISRC - Classe di appartenenza</b>	documentaria
<b>ISRS - Tecnica di scrittura</b>	a pennello
<b>ISRT - Tipo di caratteri</b>	numeri arabi
<b>ISRP - Posizione</b>	a tergo, sulla tela
<b>ISRA - Autore</b>	riportata
<b>ISRI - Trascrizione</b>	2215 (?) (verde barrato rosso)
<b>ISR - ISCRIZIONI</b>	
<b>ISRC - Classe di appartenenza</b>	documentaria
<b>ISRS - Tecnica di scrittura</b>	a pennello
<b>ISRT - Tipo di caratteri</b>	numeri arabi
<b>ISRP - Posizione</b>	a tergo, sulla tela
<b>ISRA - Autore</b>	riportata
<b>ISRI - Trascrizione</b>	3887 (nero barrato nero)
<b>ISR - ISCRIZIONI</b>	
<b>ISRC - Classe di appartenenza</b>	documentaria
<b>ISRS - Tecnica di scrittura</b>	NR (recupero pregresso)
<b>ISRP - Posizione</b>	a tergo, sul telaio, su cartellino
<b>ISRI - Trascrizione</b>	CAJANO Anno 1845 5670
<b>ISR - ISCRIZIONI</b>	
<b>ISRC - Classe di appartenenza</b>	documentaria
<b>ISRS - Tecnica di scrittura</b>	NR (recupero pregresso)

<b>ISRP - Posizione</b>	a tergo, sul telaio, su cartellino
<b>ISRI - Trascrizione</b>	GR 6652
<b>ISR - ISCRIZIONI</b>	
<b>ISRC - Classe di appartenenza</b>	documentaria
<b>ISRS - Tecnica di scrittura</b>	a pennello
<b>ISRT - Tipo di caratteri</b>	numeri arabi
<b>ISRP - Posizione</b>	a tergo, sul telaio
<b>ISRA - Autore</b>	riportata
<b>ISRI - Trascrizione</b>	944 (blu)
<b>ISR - ISCRIZIONI</b>	
<b>ISRC - Classe di appartenenza</b>	documentaria
<b>ISRS - Tecnica di scrittura</b>	a pennello
<b>ISRT - Tipo di caratteri</b>	numeri arabi
<b>ISRP - Posizione</b>	a tergo, sulla cornice
<b>ISRI - Trascrizione</b>	944 (blu)
<b>ISR - ISCRIZIONI</b>	
<b>ISRC - Classe di appartenenza</b>	documentaria
<b>ISRS - Tecnica di scrittura</b>	a pennello
<b>ISRT - Tipo di caratteri</b>	numeri arabi
<b>ISRP - Posizione</b>	a tergo, sulla cornice
<b>ISRI - Trascrizione</b>	170 (blu barrato giallo)
<b>ISR - ISCRIZIONI</b>	
<b>ISRC - Classe di appartenenza</b>	documentaria
<b>ISRS - Tecnica di scrittura</b>	a pennello
<b>ISRT - Tipo di caratteri</b>	lettere capitali
<b>ISRP - Posizione</b>	davanti, sul libro
<b>ISRI - Trascrizione</b>	VANITAS
<b>NSC - Notizie storico-critiche</b>	Il dipinto è stato identificato in via ipotetica da Chiarini (1975, pp. 88 , 105) in un quadro appartenuto alla collezione del Gran Principe Ferdinando de' Medici. Nell'Inventario della Villa di Poggio a Caiano del 1911 l'opera è così descritta: "Un quadro [...] luce m. 0.44x m. 0.26; rappresenta la 'Meditazione' autore ignoto, cornice come sopra [rossa e oro]".
<b>TU - CONDIZIONE GIURIDICA E VINCOLI</b>	
<b>ACQ - ACQUISIZIONE</b>	
<b>ACQT - Tipo acquisizione</b>	legato
<b>ACQN - Nome</b>	collezioni granducali medicee
<b>ACQD - Data acquisizione</b>	1743
<b>ACQL - Luogo acquisizione</b>	FI/ Firenze
<b>CDG - CONDIZIONE GIURIDICA</b>	
<b>CDGG - Indicazione</b>	



<b>generica</b>	proprietà Stato
<b>CDGS - Indicazione specifica</b>	Ministero per i Beni e le Attività Culturali
<b>DO - FONTI E DOCUMENTI DI RIFERIMENTO</b>	
<b>FTA - DOCUMENTAZIONE FOTOGRAFICA</b>	
<b>FTAX - Genere</b>	documentazione allegata
<b>FTAP - Tipo</b>	fotografia digitale
<b>FTAN - Codice identificativo</b>	SSPM FI 558021
<b>FNT - FONTI E DOCUMENTI</b>	
<b>FNTP - Tipo</b>	inventario
<b>FNTT - Denominazione</b>	Inventario dei mobili e masserizie della proprietà del Ser.mo Sig.re Principe Ferdinando di gloriosa ricordanza, ritrovate dopo la di lui morte nel suo appartamento, nel Palazzo de' Pitti
<b>FNTD - Data</b>	1713
<b>FNTF - Foglio/Carta</b>	c. 38v, s.n.
<b>FNTN - Nome archivio</b>	Archivio di Stato di Firenze/ Guardaroba medicea
<b>FNTS - Posizione</b>	1222
<b>FNTI - Codice identificativo</b>	ASF GM 1222
<b>FNT - FONTI E DOCUMENTI</b>	
<b>FNTP - Tipo</b>	inventario
<b>FNTT - Denominazione</b>	Inventario dei Mobili della Villa di Poggio a Caiano
<b>FNTD - Data</b>	1845
<b>FNTF - Foglio/Carta</b>	n. 5670
<b>FNTN - Nome archivio</b>	Archivio di Stato di Firenze/ Imperiale e Real Corte
<b>FNTS - Posizione</b>	4956-4958
<b>FNTI - Codice identificativo</b>	Poggio a Caiano 1845
<b>FNT - FONTI E DOCUMENTI</b>	
<b>FNTP - Tipo</b>	inventario
<b>FNTT - Denominazione</b>	Inventario degli Oggetti d'Arte della Real Villa di Poggio a Caiano
<b>FNTD - Data</b>	1861
<b>FNTF - Foglio/Carta</b>	n. 170
<b>FNTN - Nome archivio</b>	SSPSAEPM FI/ Archivio storico della Guardaroba di Palazzo Pitti
<b>FNTS - Posizione</b>	s.s.
<b>FNTI - Codice identificativo</b>	OdA Poggio a Caiano 1861
<b>FNT - FONTI E DOCUMENTI</b>	
<b>FNTP - Tipo</b>	inventario
<b>FNTT - Denominazione</b>	Inventario Oggetti d'Arte di dotazione della Corona nella Real Villa di Poggio a Caiano
<b>FNTD - Data</b>	1911
<b>FNTF - Foglio/Carta</b>	n. 14
<b>FNTN - Nome archivio</b>	PO/ Villa di Poggio a Caiano
<b>FNTS - Posizione</b>	s.s.
<b>FNTI - Codice identificativo</b>	OdA Poggio a Caiano 1911
<b>BIB - BIBLIOGRAFIA</b>	

<b>BIBX - Genere</b>	bibliografia specifica
<b>BIBA - Autore</b>	Chiarini M.
<b>BIBD - Anno di edizione</b>	1975
<b>BIBH - Sigla per citazione</b>	00009791
<b>BIBN - V., pp., nn.</b>	pp. 88, 105
<b>AD - ACCESSO AI DATI</b>	
<b>ADS - SPECIFICHE DI ACCESSO AI DATI</b>	
<b>ADSP - Profilo di accesso</b>	1
<b>ADSM - Motivazione</b>	scheda contenente dati liberamente accessibili
<b>CM - COMPILAZIONE</b>	
<b>CMP - COMPILAZIONE</b>	
<b>CMPD - Data</b>	2007
<b>CMPN - Nome</b>	Palmeri M.
<b>FUR - Funzionario responsabile</b>	Sframeli M.
<b>FUR - Funzionario responsabile</b>	Navarro F.
<b>AN - ANNOTAZIONI</b>	
<b>OSS - Osservazioni</b>	Cornice cm. 52x34