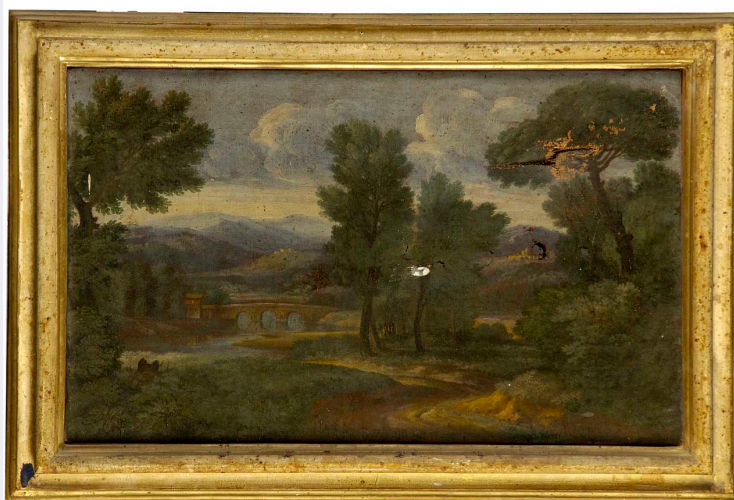


# SCHEDA



## CD - CODICI

TSK - Tipo Scheda OA

LIR - Livello ricerca C

### NCT - CODICE UNIVOCO

NCTR - Codice regione 09

NCTN - Numero catalogo generale 00642176

ESC - Ente schedatore S156

ECP - Ente competente S156

## OG - OGGETTO

### OGT - OGGETTO

OGTD - Definizione dipinto

### SGT - SOGGETTO

SGTI - Identificazione paesaggio con ponte

## LC - LOCALIZZAZIONE GEOGRAFICO-AMMINISTRATIVA

### PVC - LOCALIZZAZIONE GEOGRAFICO-AMMINISTRATIVA ATTUALE

PVCR - Regione Toscana

PVCP - Provincia FI

PVCC - Comune Firenze

### LDC - COLLOCAZIONE SPECIFICA

LDCT - Tipologia palazzo

LDCQ - Qualificazione statale

LDCN - Denominazione attuale Palazzo Pitti

LDCC - Complesso di appartenenza Palazzo Pitti e Giardino di Boboli

LDCU - Indirizzo piazza Pitti, 1

LDCM - Denominazione raccolta Galleria Palatina e Appartamenti Reali

LDCS - Specifiche depositi Soffittone, Sala 2

**UB - UBICAZIONE E DATI PATRIMONIALI****UBO - Ubicazione originaria** SC**INV - INVENTARIO DI MUSEO O SOPRINTENDENZA****INVN - Numero** OdA Castello 1016**INVD - Data** 1911**LA - ALTRE LOCALIZZAZIONI GEOGRAFICO-AMMINISTRATIVE****TCL - Tipo di localizzazione** luogo di provenienza**PRV - LOCALIZZAZIONE GEOGRAFICO-AMMINISTRATIVA****PRVS - Stato** ITALIA**PRVR - Regione** Toscana**PRVP - Provincia** FI**PRVC - Comune** Firenze**PRL - Altra località** Castello**PRC - COLLOCAZIONE SPECIFICA****PRCT - Tipologia** villa**PRCD - Denominazione** Villa medicea di Castello**PRD - DATA****PRDI - Data ingresso** 1860/ ante**DT - CRONOLOGIA****DTZ - CRONOLOGIA GENERICA****DTZG - Secolo** sec. XVII**DTZS - Frazione di secolo** seconda metà**DTS - CRONOLOGIA SPECIFICA****DTSI - Da** 1650**DTSF - A** 1699**DTSL - Validità** ca**DTM - Motivazione cronologia** analisi stilistica**AU - DEFINIZIONE CULTURALE****AUT - AUTORE****AUTM - Motivazione dell'attribuzione** analisi stilistica**AUTN - Nome scelto** Onofri Crescenzo**AUTA - Dati anagrafici** 1632/ post 1712**AUTH - Sigla per citazione** 00005150**MT - DATI TECNICI****MTC - Materia e tecnica** tela/ pittura a olio**MIS - MISURE****MISU - Unità** cm**MISA - Altezza** 27.5**MISL - Larghezza** 43.5**CO - CONSERVAZIONE****STC - STATO DI CONSERVAZIONE****STCC - Stato di**

conservazione	mediocre
<b>DA - DATI ANALITICI</b>	
<b>DES - DESCRIZIONE</b>	
<b>DESO - Indicazioni sull'oggetto</b>	n.p.
<b>DESI - Codifica Iconclass</b>	25 H
<b>DESS - Indicazioni sul soggetto</b>	Soggetti profani. Paesaggi: campagna. Costruzioni: ponte. Fiumi. Vegetali: alberi.
<b>ISR - ISCRIZIONI</b>	
<b>ISRC - Classe di appartenenza</b>	documentaria
<b>ISRS - Tecnica di scrittura</b>	a pennello
<b>ISRT - Tipo di caratteri</b>	numeri arabi
<b>ISRP - Posizione</b>	a tergo, sulla tela
<b>ISRA - Autore</b>	antica
<b>ISRI - Trascrizione</b>	418 (rosso barrato nero)
<b>ISR - ISCRIZIONI</b>	
<b>ISRC - Classe di appartenenza</b>	documentaria
<b>ISRS - Tecnica di scrittura</b>	a pennello
<b>ISRT - Tipo di caratteri</b>	numeri arabi
<b>ISRP - Posizione</b>	a tergo, sulla tela
<b>ISRA - Autore</b>	antica
<b>ISRI - Trascrizione</b>	1785 (nero barato nero)
<b>ISR - ISCRIZIONI</b>	
<b>ISRC - Classe di appartenenza</b>	documentaria
<b>ISRS - Tecnica di scrittura</b>	a pennello
<b>ISRT - Tipo di caratteri</b>	numeri arabi
<b>ISRP - Posizione</b>	a tergo, sulla tela
<b>ISRA - Autore</b>	antica
<b>ISRI - Trascrizione</b>	6466 (?) nero barrato giallo
<b>ISR - ISCRIZIONI</b>	
<b>ISRC - Classe di appartenenza</b>	documentaria
<b>ISRS - Tecnica di scrittura</b>	a pennello
<b>ISRT - Tipo di caratteri</b>	numeri arabi
<b>ISRP - Posizione</b>	a tergo, sulla tela
<b>ISRA - Autore</b>	antica
<b>ISRI - Trascrizione</b>	(numero nero illeggibile)
<b>ISR - ISCRIZIONI</b>	
<b>ISRC - Classe di appartenenza</b>	documentaria
<b>ISRS - Tecnica di scrittura</b>	a pennello

<b>ISRT - Tipo di caratteri</b>	numeri arabi
<b>ISRP - Posizione</b>	a tergo, sul telaio
<b>ISRA - Autore</b>	antica
<b>ISRI - Trascrizione</b>	3024 (nero)
<b>ISR - ISCRIZIONI</b>	
<b>ISRC - Classe di appartenenza</b>	documentaria
<b>ISRS - Tecnica di scrittura</b>	a pennello
<b>ISRT - Tipo di caratteri</b>	numeri arabi
<b>ISRP - Posizione</b>	a tergo, sul telaio
<b>ISRA - Autore</b>	antica
<b>ISRI - Trascrizione</b>	1016 (rosa)
<b>ISR - ISCRIZIONI</b>	
<b>ISRC - Classe di appartenenza</b>	documentaria
<b>ISRS - Tecnica di scrittura</b>	a pennello
<b>ISRT - Tipo di caratteri</b>	numeri arabi
<b>ISRP - Posizione</b>	a tergo, sul telaio
<b>ISRA - Autore</b>	antica
<b>ISRI - Trascrizione</b>	1136 (nero barrato rosa)
<b>ISR - ISCRIZIONI</b>	
<b>ISRC - Classe di appartenenza</b>	documentaria
<b>ISRS - Tecnica di scrittura</b>	a pennello
<b>ISRT - Tipo di caratteri</b>	numeri arabi
<b>ISRP - Posizione</b>	a tergo, sulla cornice
<b>ISRA - Autore</b>	antica
<b>ISRI - Trascrizione</b>	15 (nero)
<b>NSC - Notizie storico-critiche</b>	Il dipinto è descritto nell'Inventario di Castello del 1911 come: "uno detto [in tela], dipintovi veduta di campagna, con figure, ponte e cane; con cornice a gola tinta gialla e filettata d'oro".
<b>TU - CONDIZIONE GIURIDICA E VINCOLI</b>	
<b>ACQ - ACQUISIZIONE</b>	
<b>ACQT - Tipo acquisizione</b>	legato
<b>ACQN - Nome</b>	collezioni granducali medicee
<b>ACQD - Data acquisizione</b>	1743
<b>ACQL - Luogo acquisizione</b>	FI/ Firenze
<b>CDG - CONDIZIONE GIURIDICA</b>	
<b>CDGG - Indicazione generica</b>	proprietà Stato
<b>CDGS - Indicazione specifica</b>	Ministero per i Beni e le Attività Culturali
<b>DO - FONTI E DOCUMENTI DI RIFERIMENTO</b>	
<b>FTA - DOCUMENTAZIONE FOTOGRAFICA</b>	

<b>FTAX - Genere</b>	documentazione allegata
<b>FTAP - Tipo</b>	fotografia digitale
<b>FTAN - Codice identificativo</b>	SSPM FI 558003
<b>FNT - FONTI E DOCUMENTI</b>	
<b>FNTP - Tipo</b>	inventario
<b>FNTT - Denominazione</b>	Inventario dei Quadri, Statue esistenti nella R. Villa di Castello e suoi annessi
<b>FNTD - Data</b>	1860
<b>FNTF - Foglio/Carta</b>	n. 1136
<b>FNTN - Nome archivio</b>	SSPSAEPM FI/ Archivio storico della Guardaroba di Palazzo Pitti
<b>FNTS - Posizione</b>	s.s.
<b>FNTI - Codice identificativo</b>	OdA Castello 1860
<b>FNT - FONTI E DOCUMENTI</b>	
<b>FNTP - Tipo</b>	inventario
<b>FNTT - Denominazione</b>	Inventario degli Oggetti d'Arte della Real Villa di Castello
<b>FNTD - Data</b>	1911
<b>FNTF - Foglio/Carta</b>	n. 1016
<b>FNTN - Nome archivio</b>	SSPSAEPM FI/ Archivio storico della Guardaroba di Palazzo Pitti
<b>FNTS - Posizione</b>	s.s.
<b>FNTI - Codice identificativo</b>	OdA Castello 1911
<b>BIB - BIBLIOGRAFIA</b>	
<b>BIBX - Genere</b>	bibliografia di confronto
<b>BIBA - Autore</b>	Chiarini M.
<b>BIBD - Anno di edizione</b>	1967
<b>BIBH - Sigla per citazione</b>	00007617
<b>AD - ACCESSO AI DATI</b>	
<b>ADS - SPECIFICHE DI ACCESSO AI DATI</b>	
<b>ADSP - Profilo di accesso</b>	1
<b>ADSM - Motivazione</b>	scheda contenente dati liberamente accessibili
<b>CM - COMPILAZIONE</b>	
<b>CMP - COMPILAZIONE</b>	
<b>CMPD - Data</b>	2007
<b>CMPN - Nome</b>	Palmeri M.
<b>FUR - Funzionario responsabile</b>	Sframeli M.
<b>FUR - Funzionario responsabile</b>	Navarro F.
<b>AN - ANNOTAZIONI</b>	
<b>OSS - Osservazioni</b>	Cornice cm. 34x50.5